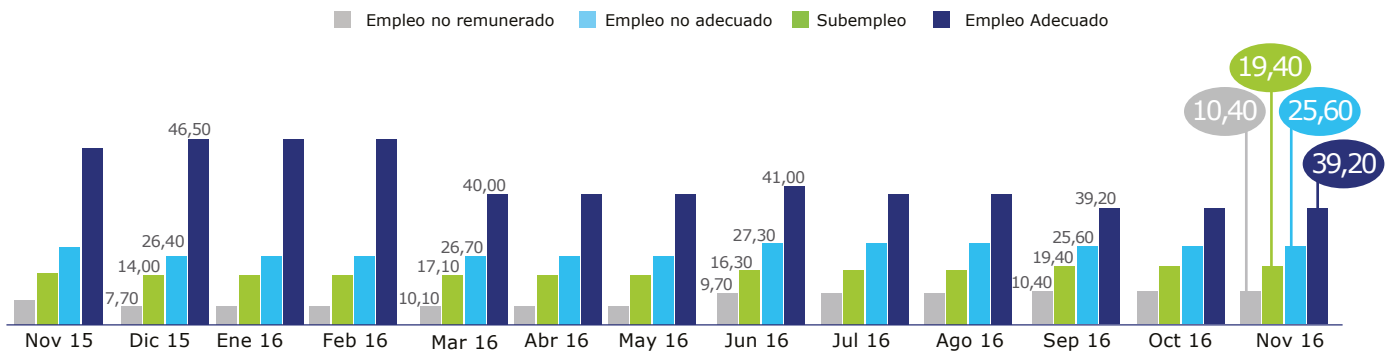


Cifras económicas

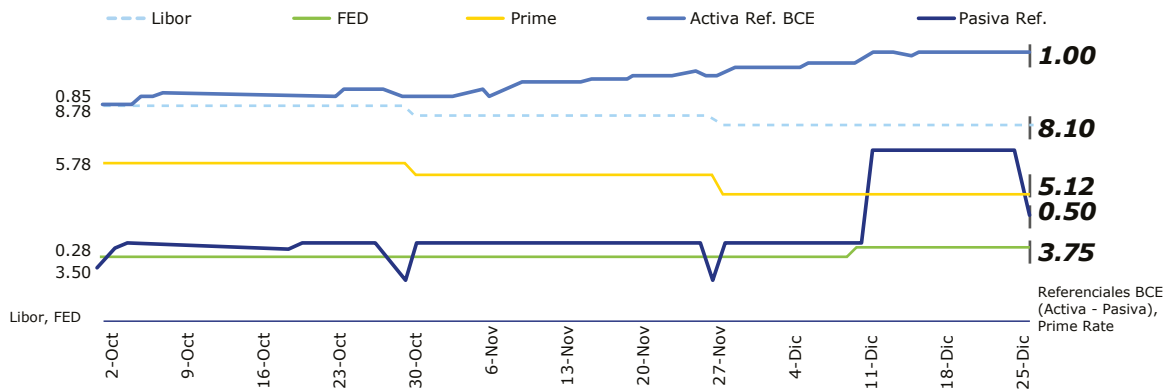
Monedas	Cotización Internacional	Tasa Oficial	Transacciones	
			Compra	Venta
Bolívar Fuerte	9.98	9.99	6.29	6.29
Euro	0.95	0.95	0.94	0.94
Libra Esterlina	0.81	0.81	0.66	0.66
Nuevo Sol	3.35	3.35	3.39	3.39
Peso argentino	15.82	15.82	9.68	9.68
Peso boliviano	6.87	6.93	6.90	6.90
Peso chileno	670.02	671.14	714.29	714.29
Peso colombiano	3000.30	3030.30	3125.00	3125.00
Real	3.25	3.25	3.77	3.77
Yen	116.77	116.82	122.70	122.70

Valores expresan unidades de cada moneda que se obtienen por cada \$US

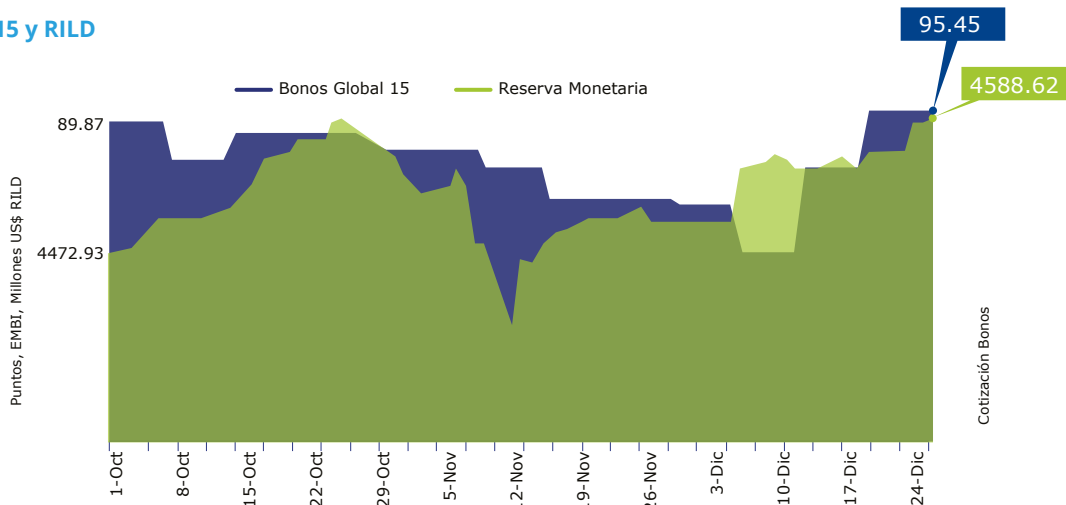
Evolución de Indicadores



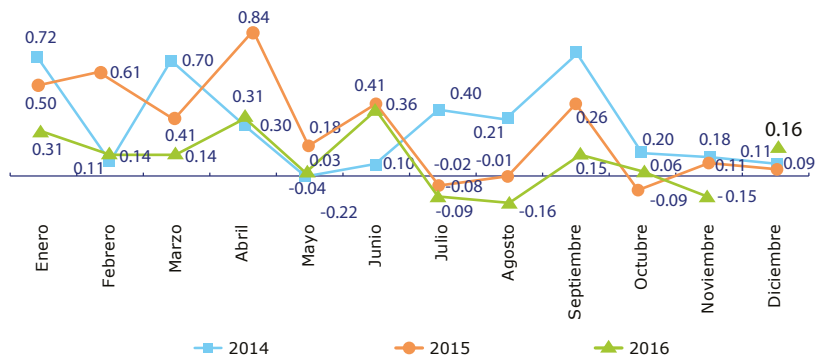
Tasas Referenciales



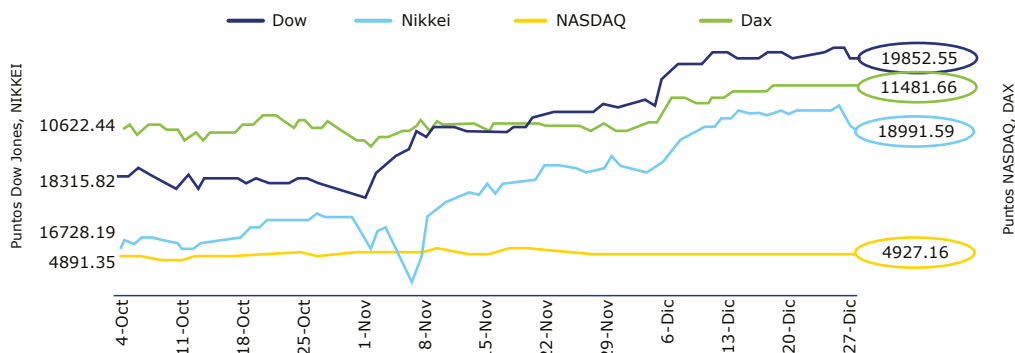
Bonos Global 15 y RILD



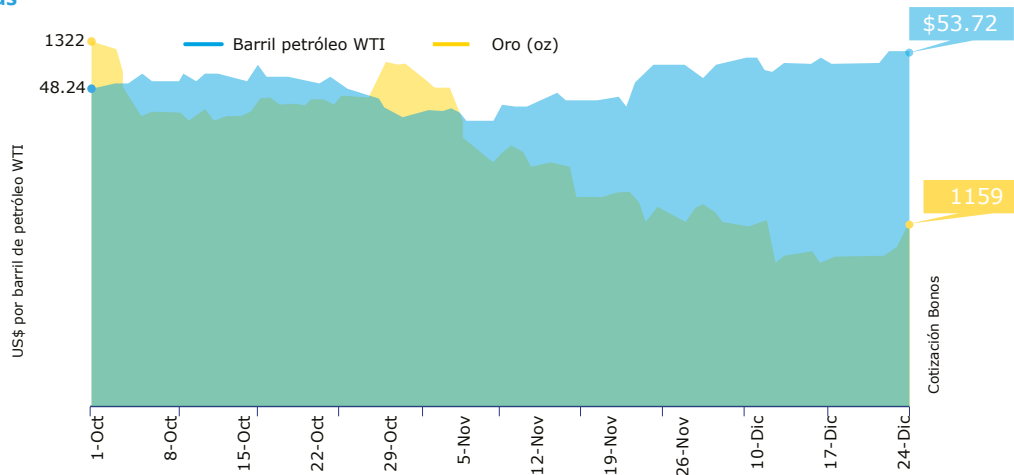
Inflación



Índices Bursátiles



Materias Primas



Período	Tasas de interés referenciales				Internacionales				
	Básica del Banco Central	Pasiva Referencial	Activa Referencial	Legal	Prime NY	Libor			
						30 días	60 días	180 días	360 días
2015	0.20	5.62	9.15	9.15	3.25	0.42	0.60	0.83	1.15
Enero 2016	0.20	5.62	9.15	9.15	3.50	0.43	0.62	0.87	1.15
Febrero 2016	0.20	5.95	8.86	8.86	3.50	0.44	0.64	0.88	1.16
Marzo 2016	0.20	5.95	8.86	8.86	3.50	0.43	0.63	0.90	1.22
Abril 2016	0.20	5.85	9.03	9.03	3.50	0.44	0.64	0.90	1.23
Mayo 2016	0.20	5.47	8.89	8.89	3.50	0.44	0.66	0.96	1.30
Junio 2016	0.20	6.01	8.67	8.67	3.50	0.47	0.65	0.91	1.22
Julio 2016	0.20	6.01	8.67	8.67	3.50	0.49	0.72	1.04	1.37
Agosto 2016	0.20	5.91	8.21	8.21	3.50	0.52	0.83	1.23	1.53
Septiembre 2016	0.20	5.78	8.78	8.78	3.50	0.52	0.85	1.23	1.56
Octubre 2016	0.20	5.75	8.71	8.71	3.50	0.53	0.89	1.26	1.58
Noviembre 2016	0.20	5.51	8.38	8.38	3.50	0.54	0.88	1.25	1.56
Diciembre 2016	0.20	5.12	8.10	8.10	3.75	0.77	1.00	1.32	1.69

Fuente: Banco Central del Ecuador

Tasas de interés activas efectivas calculadas por el Banco Central

Segmento de Crédito	Productivo Corporativo	Tasa Referencial: 8.77% Tasa Máxima: 9.33%	Productivo PYMES	Tasa Referencial: 10.97% Tasa Máxima: 11.83%
	Consumo	Tasa Referencial: 16.86% Tasa Máxima: 17.30%	Vivienda	Tasa Referencial: 10.81% Tasa Máxima: 11.33%
	Microcrédito acumulación ampliada		Tasa Referencial: 21.43% Tasa Máxima: 25.50%	

Fuente: Banco Central del Ecuador

Evaluación de la inflación

	2014					2015					2016				
	% INFLACIÓN					% INFLACIÓN					% INFLACIÓN				
	INDICE	MES	ACUMULADA (Por el año)	ANUAL (12 meses)	ANUALIZADA (Mes * 12)	INDICE	MES	ACUMULADA (Por el año)	ANUAL (12 meses)	ANUALIZADA (Mes * 12)	INDICE	MES	ACUMULADA (Por el año)	ANUAL (12 meses)	ANUALIZADA (Mes * 12)
Enero	146.51	0.72	0.72	2.92	9.01	101.24	0.59	0.59	3.53	7.39	104.37	0.31	0.31	3.09	3.75
Febrero	146.67	0.11	0.83	2.85	1.32	101.86	0.61	1.21	4.05	7.60	104.51	0.14	0.45	2.60	1.62
Marzo	147.69	0.70	1.53	3.11	8.67	102.28	0.41	1.63	3.76	5.06	104.65	0.14	0.58	2.32	1.62
Abril	148.12	0.30	1.83	3.23	3.55	103.14	0.84	2.48	4.32	10.57	104.97	0.31	0.89	1.78	3.73
Mayo	148.06	-0.04	1.79	3.41	-0.49	103.32	0.18	2.66	4.55	2.11	105.01	0.03	0.92	1.63	0.46
Junio	148.22	0.10	1.90	3.67	1.30	103.74	0.41	3.08	4.87	4.99	105.38	0.36	1.29	1.59	4.31
Julio	148.81	0.40	2.31	4.11	4.88	103.66	-0.08	2.99	4.36	-0.92	105.29	-0.09	1.20	1.58	-1.02
Agosto	149.13	0.21	2.52	4.15	2.61	103.65	-0.01	2.99	4.14	-0.12	105.12	-0.16	1.04	1.42	-1.92
Septiembre	150.04	0.61	3.15	4.19	7.57	103.93	0.26	3.27	3.78	3.29	105.28	0.15	1.19	1.30	1.84
Octubre	150.34	0.20	3.36	3.98	2.43	103.84	-0.09	3.17	3.48	-1.03	105.20	-0.06	1.11	1.31	-0.91
Noviembre	150.62	0.18	3.55	3.76	2.26	103.95	0.11	3.28	3.40	1.28	105.04	-0.15	0.96	1.05	-1.81
Diciembre	150.79	0.11	3.67	3.67	1.36	104.05	0.09	3.38	3.38	1.16	105.21	0.16	1.12	1.12	1.96

* Nuevas bases ene2014: 98.81 y dic14: 100.32 * Año 2005, Año 2006 valores corregidos

**Los índices del IPC (Base: 2004=100) han sido empalmados a la serie del nuevo IPC (Base: 2014=100).