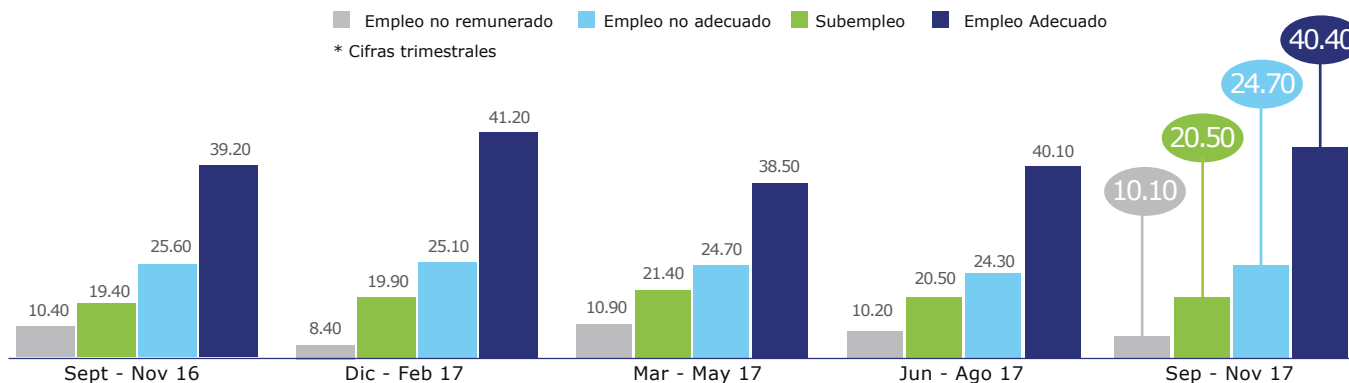


Cifras económicas

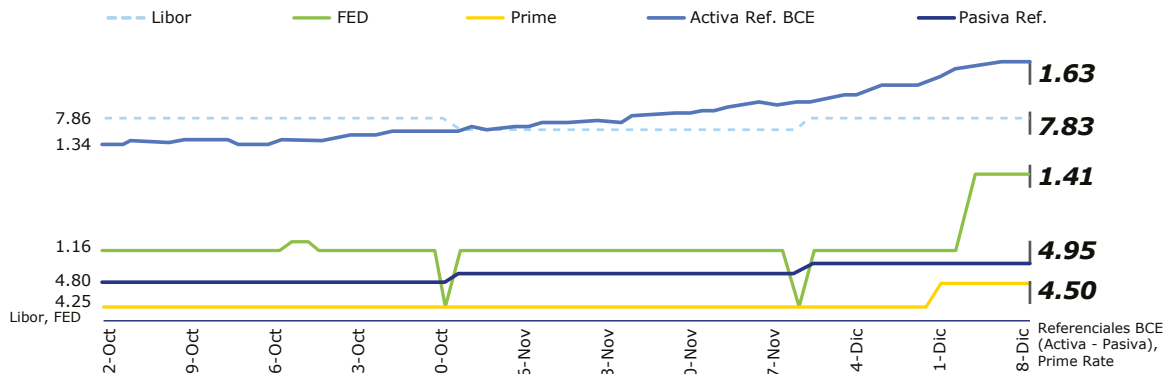
Monedas	Cotización Internacional	Tasa Oficial	Transacciones	
			Compra	Venta
Bolívar Fuerte	9.98	9.99	9.99	9.99
Euro	0.84	0.84	0.84	0.84
Libra Esterlina	0.75	0.75	0.75	0.75
Nuevo Sol	3.27	3.27	3.27	3.27
Peso argentino	17.76	17.77	17.77	17.77
Peso boliviano	6.91	6.91	6.91	6.91
Peso chileno	620.62	621.12	621.12	621.12
Peso colombiano	2955.08	2941.18	2941.18	2941.18
Real	3.29	3.29	3.29	3.29
Yen	113.34	113.38	113.38	113.38

Valores expresan unidades de cada moneda que se obtienen por cada \$1US

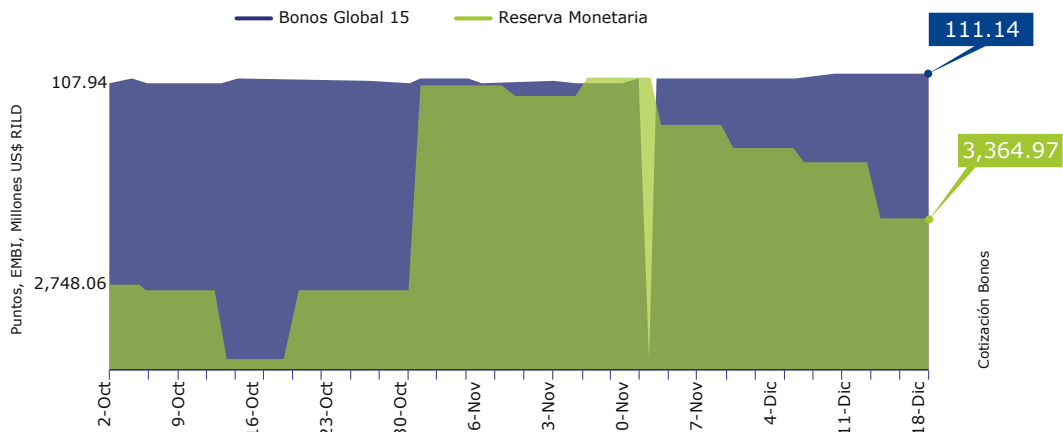
Evolución de Indicadores



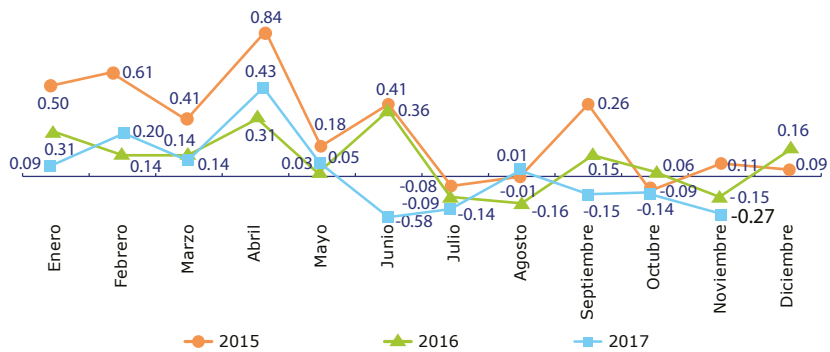
Tasas Referenciales



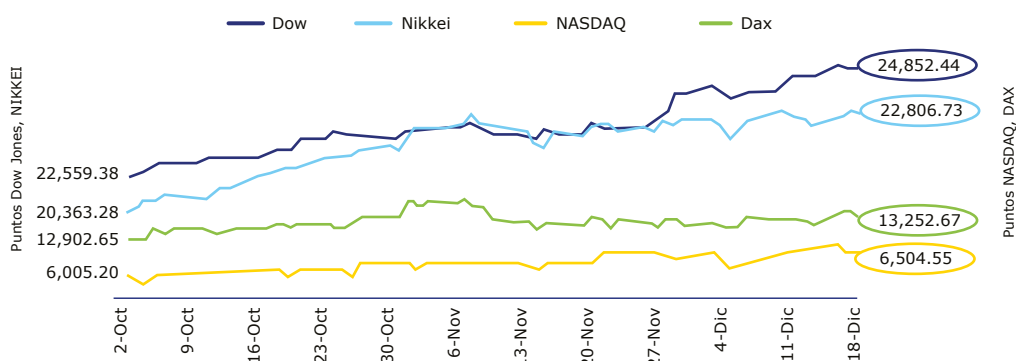
Bonos Global 15 y RILD



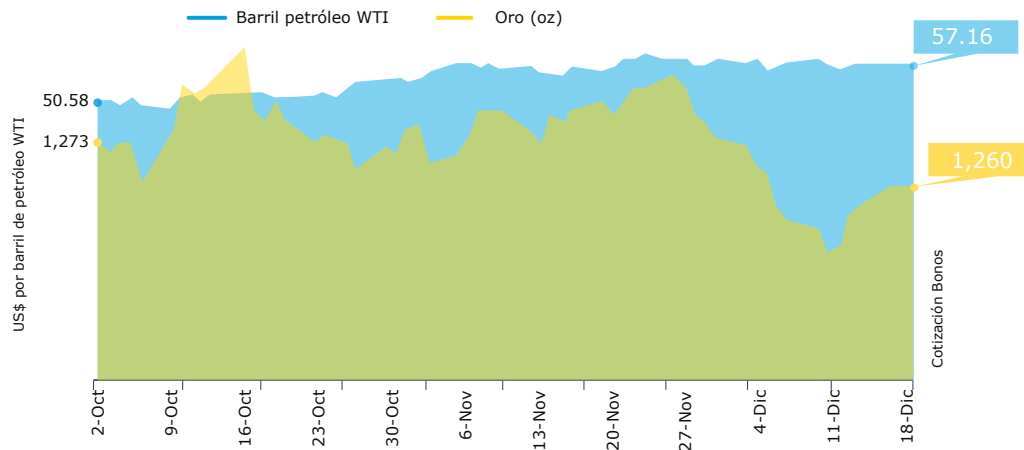
Inflación



Índices Bursátiles



Materias Primas



Período	Tasas de interés referenciales					Internacionales			
	Básica del Banco Central	Pasiva Referencial	Activa Referencial	Legal	Prime NY	Libor			
						30 días	60 días	180 días	360 días
2015	0.20	5.62	9.15	9.15	3.25	0.42	0.60	0.83	1.15
2016	0.20	5.12	8.10	8.10	3.75	0.77	1.00	1.32	1.69
Enero 2017	0.20	5.08	8.02	8.02	3.75	0.77	0.85	1.35	1.71
Febrero 2017	0.20	5.07	8.25	8.25	3.75	0.78	0.85	1.36	1.75
Marzo 2017	0.20	4.98	8.14	8.14	4.00	0.98	1.15	1.43	1.80
Abril 2017	0.20	4.81	8.13	8.13	4.00	0.99	1.16	1.40	1.74
Mayo 2017	0.20	4.82	7.37	7.37	4.00	1.02	1.19	1.41	1.72
Junio 2017	0.20	4.80	7.72	7.72	4.25	1.22	1.29	1.44	1.74
Julio 2017	0.20	4.84	8.15	8.15	4.25	1.23	1.30	1.46	1.74
Agosto 2017	0.20	4.96	7.58	7.58	4.25	1.24	1.32	1.46	1.73
Septiembre 2017	0.20	4.97	8.19	8.19	4.25	1.24	1.32	1.50	1.78
Octubre 2017	0.20	4.80	7.86	7.86	4.25	1.24	1.37	1.56	1.83
Noviembre 2017	0.20	4.91	7.79	7.79	4.25	1.33	1.46	1.65	1.93
Diciembre 2017	0.20	4.95	7.83	7.83	4.50	1.51	1.64	1.79	2.07

Fuente: Banco Central del Ecuador

Tasas de interés activas efectivas calculadas por el Banco Central					
Segmento de Crédito	Productivo Corporativo	Tasa Referencial: 7.75% Tasa Máxima: 9.33%	Productivo PYMES	Tasa Referencial: 10.80% Tasa Máxima: 11.83%	
	Consumo	Tasa Referencial: 16.70% Tasa Máxima: 17.30%	Vivienda	Tasa Referencial: 10.52% Tasa Máxima: 11.33%	
	Microcrédito acumulación ampliada		Tasa Referencial: 21.07% Tasa Máxima: 25.50%		

Fuente: Banco Central del Ecuador

Evolución de la inflación

	2015					2016					2017				
	% INFLACIÓN					% INFLACIÓN					% INFLACIÓN				
	INDICE	MES	ACUMULADA (Por el año)	ANUAL (12 meses)	ANUALIZADA (Mes * 12)	INDICE	MES	ACUMULADA (Por el año)	ANUAL (12 meses)	ANUALIZADA (Mes * 12)	INDICE	MES	ACUMULADA (Por el año)	ANUAL (12 meses)	ANUALIZADA (Mes * 12)
Enero	101.24	0.59	0.59	3.53	7.39	104.37	0.31	0.31	3.09	3.75	105.30	0.09	0.09	0.90	1.03
Febrero	101.86	0.61	1.21	4.05	7.60	104.51	0.14	0.45	2.60	1.62	105.51	0.20	0.29	0.96	2.42
Marzo	102.28	0.41	1.63	3.76	5.06	104.65	0.14	0.58	2.32	1.62	105.66	0.14	0.42	0.96	1.72
Abril	103.14	0.84	2.48	4.32	10.57	104.97	0.31	0.89	1.78	3.73	106.12	0.43	0.86	1.09	5.35
Mayo	103.32	0.18	2.66	4.55	2.11	105.01	0.03	0.92	1.63	0.46	106.17	0.05	0.91	1.10	0.57
Junio	103.74	0.41	3.08	4.87	4.99	105.38	0.36	1.29	1.59	4.31	105.55	-0.58	0.32	0.16	-6.79
Julio	103.66	-0.08	2.99	4.36	-0.92	105.29	-0.09	1.20	1.58	-1.02	105.40	-0.14	1.18	0.10	-1.69
Agosto	103.65	-0.01	2.99	4.14	-0.12	105.12	-0.16	1.04	1.42	-1.92	105.42	0.01	0.20	0.28	0.23
Septiembre	103.93	0.26	3.27	3.78	3.29	105.28	0.15	1.19	1.30	1.84	105.26	-0.15	0.04	-0.03	-1.81
Octubre	103.84	-0.09	3.17	3.48	-1.03	105.20	-0.06	1.11	1.31	-0.91	105.10	-0.14	-0.10	-0.09	-1.81
Noviembre	103.95	0.11	3.28	3.40	1.28	105.04	-0.15	0.96	1.05	-1.81	104.82	-0.27	-0.38	-0.22	-3.15
Diciembre	104.05	0.09	3.38	3.38	1.16	105.21	0.16	1.12	1.12	1.96					

* Nuevas bases ene2014: 98.81 y dic14: 100.32 * Año 2005, Año 2006 valores corregidos
 ** Los índices del IPC (Base: 2004=100) han sido empalmados a la serie del nuevo IPC (Base: 2014=100).