



Deloitte y sus grupos de interés

Memoria de Responsabilidad Corporativa 2016

Análisis de aspectos relevantes

La materialidad de Deloitte es la consecuencia del análisis de los aspectos relevantes por cada grupo de interés. El resultado de este estudio permite a la Firma enfocar su estrategia de Responsabilidad Corporativa hacia aquellos asuntos que son de interés para los grupos con los que mantiene una relación permanente. A lo largo de los años, se ha mantenido e intensificado un diálogo constante y cercano con cada uno de estos públicos y fruto de este conocimiento, la estrategia de Responsabilidad Corporativa de la Firma, está alineada a sus intereses.

La Firma ha relacionado este año cada uno de los aspectos relevantes con los Objetivos de Desarrollo Sostenible (ODS) establecidos por las Naciones Unidas. Deloitte, como firmante del Pacto Mundial desde hace más de 15 años implementa sus estrategias y códigos de actuación en sintonía con los principios que componen dicho pacto y enmarca su materialidad en los ODS establecidos para 2030. Estos objetivos forman parte de la Agenda de Desarrollo Sostenible de las Naciones Unidas y tienen como meta promover un entorno mundial que facilite la erradicación de la pobreza y busque la prosperidad de todas las sociedades.

Proceso de identificación de asuntos relevantes

Fuentes de información empleadas

01. Punto de partida: El Plan Estratégico de Deloitte 2014-2017, los asuntos relevantes ya contemplados en la anterior Memoria y la política estratégica del nuevo purpose mundial: *"Making an Impact that Matters"*.
02. Análisis de:
 - Encuestas de clima internas y focus group
 - Políticas de Seguridad y Normas Profesionales de la Firma
 - Desayunos de juniors con el CEO
 - Desayunos de conciliación y diversidad
 - Millennial Survey de Deloitte
 - Barómetro de Empresas de Deloitte
 - Encuesta a la Dirección Financiera de Deloitte
 - Estudios sectoriales nacionales e internacionales de elaboración propia
 - Agenda 2030-Objetivos de Desarrollo Sostenible- Naciones Unidas
 - Informe Reporting 2016 Pacto Mundial de las Naciones Unidas
 - Estudios del Círculo de Empresarios (CrEo)
 - Análisis reputacional Merco 2016
 - 2017 Edelman Trust Barometer
 - III Informe del Impacto Social de las Empresas - Fundación Seres
 - El mercado de las firmas de servicios profesionales

Clasificación por grupos de interés

Clasificación de los mismos por grupos de interés:

- Empleados
- Clientes
- Sociedad



Evaluación y priorización

Determinación de su grado de relevancia y orden de prioridad en función de un análisis cuantitativo y cualitativo de fuentes internas y externas.

- Relevancia para los grupos de interés
- Relevancia para el negocio.



Clasificación por importancia

Creación de un mapa de dispersión que muestra en su parte superior derecha los aspectos materiales más relevantes para Deloitte y en su esquina inferior izquierda aquellos que influyen más tangencialmente en la estrategia y crecimiento de la Firma.

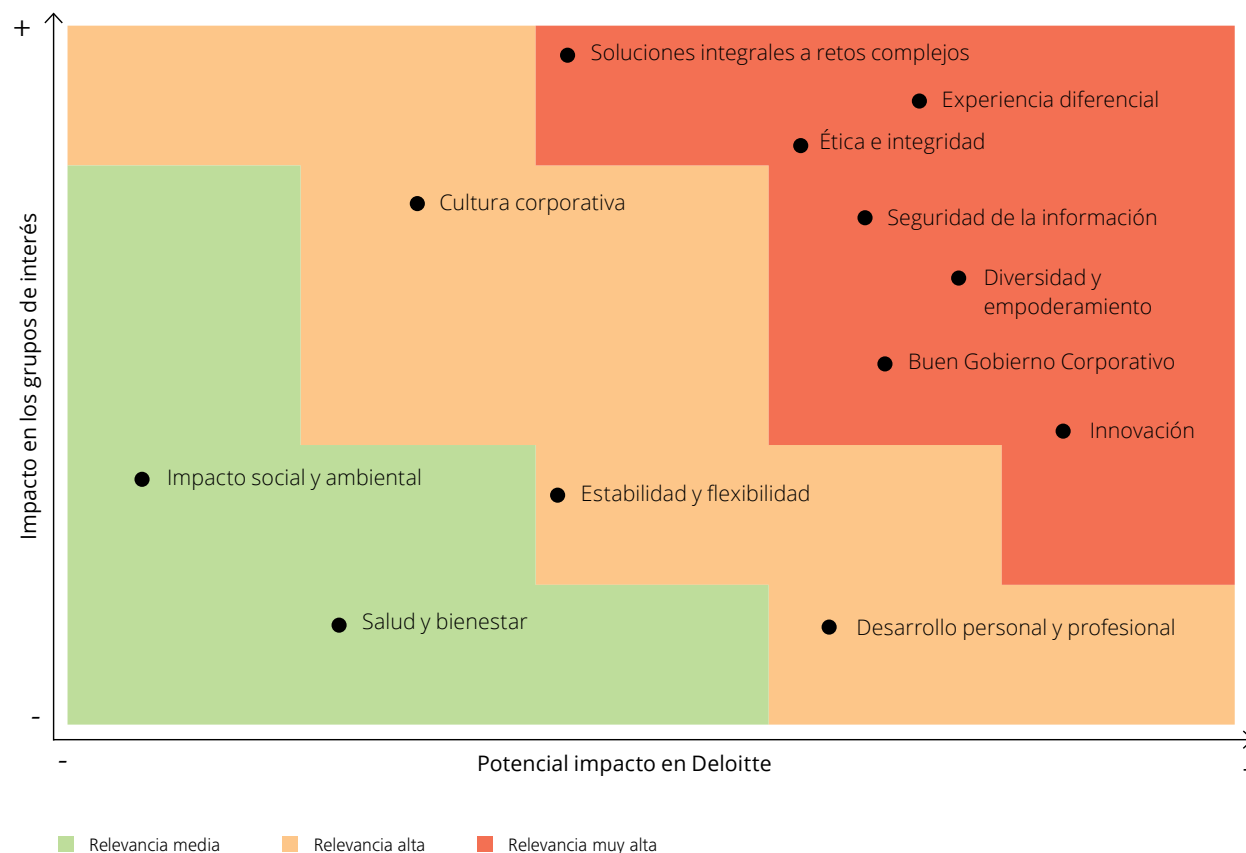
Los aspectos relevantes de la Firma son los siguientes:

- **Salud y Bienestar:** es imperativo para la Firma proporcionar a sus empleados un ambiente de trabajo en el que puedan desarrollar sus funciones cómodamente y contar con todos los medios necesarios a su alcance. Adicionalmente, la Firma vela por la salud de sus empleados a través del Servicio Médico.
- **Cultura Corporativa:** Deloitte considera que no puede desarrollar su estrategia y presentarse en el mercado sin hacerlo bajo unos valores y unos niveles de excelencia que deben ser comunes a todas las líneas de servicio y áreas de especialización. Es la cultura corporativa la que permite que todos los profesionales sientan que trabajan en una organización con valores comunes que aglutinan a todos sus profesionales.
- **Desarrollo personal y profesional:** El principal valor de la Firma es su capital humano y contar con el mejor talento es un aspecto clave para la diferenciación y la excelencia de Deloitte. El talento requiere de desarrollo, de tutela y de la generación, por parte de todos, de nuevas oportunidades para su crecimiento.

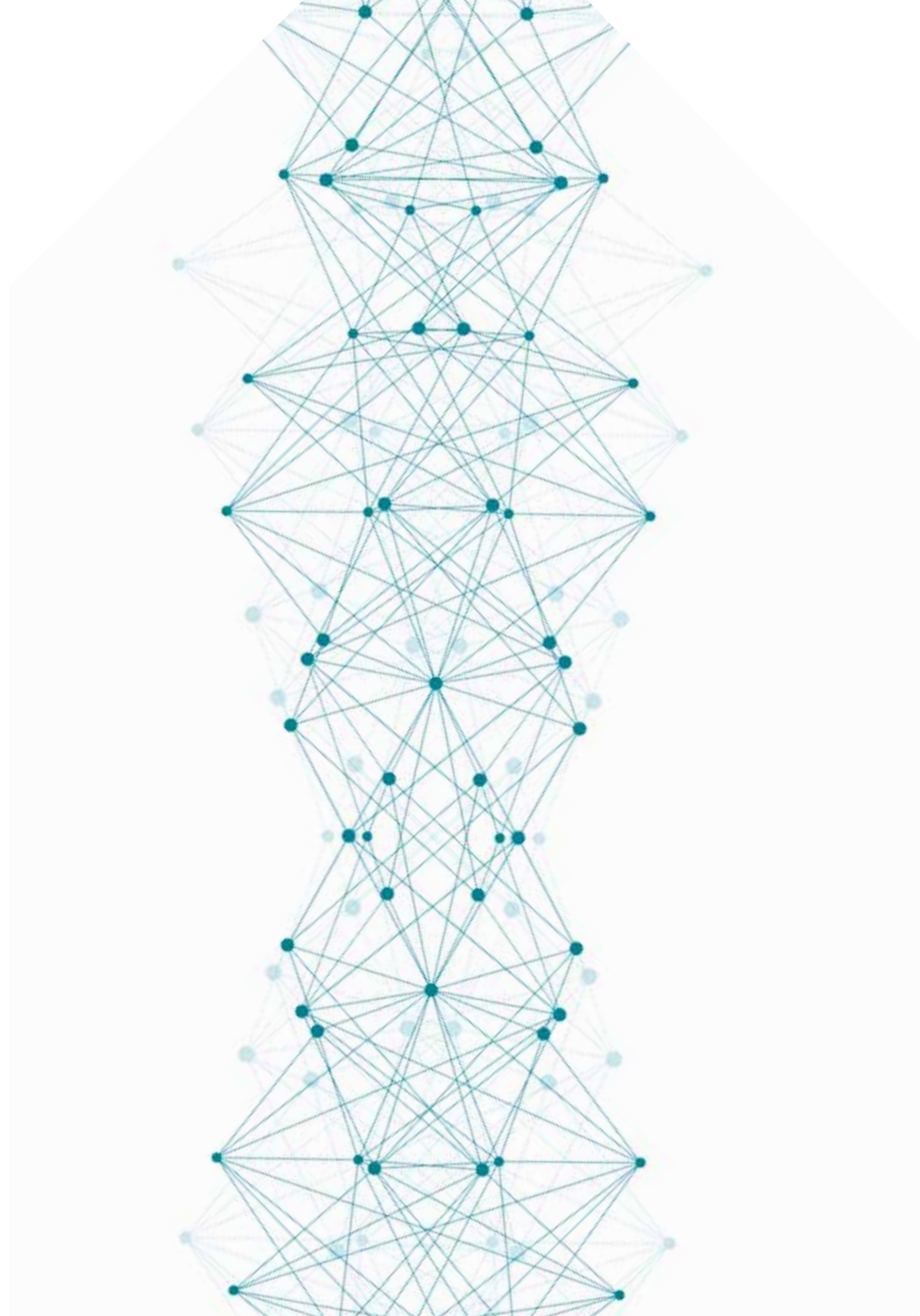
- **Estabilidad y flexibilidad:** Los profesionales que desarrollan su carrera en la Firma conocen la solidez de nuestra estructura y la sostenibilidad de un modelo de negocio de éxito. La flexibilidad en nuestra organización es una de las ventajas que ofrece un modelo realmente multidisciplinar, que se organiza en torno a equipos de trabajo reducidos que cuentan con el apoyo constante de la tecnología.

- **Diversidad y empoderamiento:** Una firma dedicada a asesorar a las principales empresas del mundo, requiere de una diversidad cada vez mayor de perfiles profesionales y de una manera de trabajar colaborativa e inclusiva, donde las contribuciones profesionales de todos son tenidas en cuenta en el desarrollo de proyectos y de nuevas iniciativas.

Análisis de aspectos relevantes



- **Experiencia diferencial:** Las empresas deben afrontar retos cada vez más complejos y precisan de soluciones integrales que contemplen a la empresa y a su entorno en su totalidad. Deloitte es el asesor de referencia de las principales empresas aportando especialización desde un enfoque realmente multidisciplinar.
- **Soluciones integrales en entornos complejos:** La Firma cuenta con equipos multidisciplinarios y especializados que son capaces de enfrentarse a las necesidades de unos clientes que operan en entornos cambiantes, complejos y globales.
- **Innovación:** El tejido empresarial en constante evolución, debe conocer las tendencias a futuro y anticiparlas. Deloitte ayuda a las organizaciones en esta transformación con un alto componente tecnológico y con metodologías y herramientas que fomentan la innovación.
- **Seguridad de la Información y Confidencialidad:** Deloitte gestiona información sensible relacionada con sus clientes y cuenta con una total garantía de confidencialidad. Por este motivo, la seguridad de la información y la confidencialidad así como el compromiso de sus profesionales con ambas son una máxima para la Firma.
- **Buen Gobierno Corporativo:** Como asesores de referencia de las empresas, Deloitte es capaz de ayudarles a implantar buenas políticas de gobierno corporativo que sirvan como fundamento para la creación de organizaciones cada vez más sólidas, eficaces e inclusivas.
- **Impacto Social y medioambiental:** En línea con el propósito de Deloitte en todo el mundo, *Making an Impact that Matters*, Deloitte tiene presente cuál es el impacto de su actividad en el medio ambiente y en sociedad y contribuir así a mejorar las situaciones de las comunidades en las que opera y reducir su impacto medioambiental.
- **Ética e integridad:** La contribución al desarrollo del tejido empresarial no puede realizarse sin un comportamiento profesional ético e íntegro. La carencia de unos valores sólidos acaba generando empresas y organizaciones insostenibles que no permiten la creación de valor ni de empleo.



Análisis de aspectos relevantes

Deloitte da respuesta a todas las inquietudes reflejadas por sus grupos de interés a través de su materialidad y de sus políticas y compromisos (revisados periódicamente), que están siempre alineados con la estrategia de la Firma.

Cada uno de los aspectos relevantes se ha relacionado con un Objetivo de Desarrollo Sostenible; se ha sometido a evaluación en

cuanto a su repercusión en las actividades, servicios y relaciones de Deloitte, y se ha establecido su cobertura o impacto especificando si estos se producen dentro o fuera de la Firma.

El cuadro presente resume los aspectos relevantes de la Firma, su grupo de interés correspondiente y se especifica la respuesta de Deloitte para promover su desarrollo:

Empleados

Aspecto relevante	ODS correspondiente	Respuesta de Deloitte
Salud y bienestar	Objetivo 3: Garantizar una vida sana y promover el bienestar para todos en todas las edades	Deloitte cuenta con un Servicio de Medicina del Trabajo y Prevención de Riesgos Laborales que actúa en diversas áreas: área preventiva (sobre el medio ambiente y sobre el propio trabajador), área asistencial (accidentes de trabajo, patologías por enfermedad y accidentes laborales), y área de asesoramiento y seguimiento de distintas enfermedades. Su objetivo es ayudar a todos los profesionales de Deloitte a conservar su estado de salud. El área de Servicio Médico y Prevención de Riesgos Laborales se encarga de realizar revisiones médicas, electrocardiogramas, espirometrías, audiometrías y análisis de sangre, incluyendo aquellos prescritos por otros facultativos. De igual forma, el Servicio de Riesgos Laborales controla la calidad microbiológica del aire de todos los edificios de la Firma. Además, dentro del servicio de Prevención, el técnico superior de seguridad coordina toda las actividades relacionadas con los planes de emergencia y evacuación, equipos de alarma y equipos de primera intervención, entre otros.
Cultura corporativa	Objetivo 8: Promover el crecimiento económico sostenido, inclusivo y sostenible.	Como parte del Plan Estratégico de la Firma, Deloitte ha puesto en marcha un Programa de Divulgación de los Valores Corporativos que tiene como objetivo reforzar el sentimiento de pertenencia de los empleados de la Firma, así como la unificación de los valores que deben formar parte de su día a día, inspirados por el propósito global que mueve a Deloitte en el mundo: <i>Making an Impact that Matters</i> . Fruto de este programa se están desarrollando nuevas iniciativas que incluyen la participación e involucración de todos los profesionales.

 Empleados

Aspecto relevante	ODS correspondiente	Respuesta de Deloitte
Desarrollo personal y profesional	<p>Objetivo 4: Garantizar una educación inclusiva, equitativa y de calidad y promover oportunidades de aprendizaje durante toda la vida para todos</p> <hr/> <p>Objetivo 8: Promover el crecimiento económico sostenido, inclusivo y sostenible.</p>	<p>Deloitte es una firma con un modelo de negocio sólido y de éxito donde desarrollar una carrera profesional a largo plazo. Cada profesional cuenta con su propio Plan de Carrera adaptado a su perfil de conocimiento y área que avanza en base a unos procesos de evaluación continua. En ellos se valora el desempeño y cumplimiento de los objetivos previamente establecidos. Por ello, la Firma pone especial énfasis en el desarrollo de las personas a quienes ofrece un completo Plan de Formación también personalizado y que abarca aspectos tanto técnicos, como de habilidades directivas o temas de carácter social.</p>
Estabilidad y flexibilidad	<p>Objetivo 8: Promover el crecimiento económico sostenido, inclusivo y sostenible.</p>	<p>La Firma cuenta con un volumen de profesionales y unas capacidades de respuesta de tal envergadura que permiten que la flexibilidad sea factible. La conjunción de una cultura basada en el cumplimiento de objetivos, en el trabajo en equipo y en la colaboración, junto al uso de herramientas tecnológicas que facilitan el acceso a la información, sin necesidad de permanecer en los centro de trabajo, hacen que la flexibilidad forme parte de nuestra manera de trabajar.</p>
Diversidad y empoderamiento	<p>Objetivo 5: Lograr la igualdad entre los géneros y empoderar a todas las mujeres y las niñas</p>	<p>Grupos de trabajo multidisciplinares, profesionales con una formación absolutamente diferencial y capacidades cada vez más especializadas, hacen de la Firma un colectivo humano enormemente diverso y preparado, donde no existe la discriminación por género y donde se fomenta la interacción de equipos de trabajo heterogéneos y con capacidad de tomar decisiones al más alto nivel.</p>



Clientes

Aspecto relevante	ODS correspondiente	Respuesta de Deloitte
Experiencia diferencial	Objetivo 8: Promover el crecimiento económico sostenido, inclusivo y sostenible.	Deloitte a través de sus unidades de negocio aporta soluciones específicas que ayudan a los clientes a superar sus retos de competitividad. Asimismo Deloitte pone a disposición de sus clientes a los mejores profesionales promoviendo una selección de talento basada en el perfil profesional y en sus capacidades de desarrollo. La ubicación geográfica no es una consideración que impacta en el desarrollo del proceso de reclutamiento.
Soluciones integrales a retos complejos	Objetivo 8: Promover el crecimiento económico sostenido, inclusivo y sostenible.	La Firma ha ido completando sus equipos de trabajo con profesionales muy especializados en soluciones de negocio complejas. El crecimiento de la diversidad de soluciones para el cliente es un objetivo claro para todos los profesionales, que viene impulsado por un Plan de Formación alineado a las necesidades de las empresas. Esta experiencia diferencial nos posiciona como el asesor de referencia del tejido empresarial español y la Firma líder en todas nuestras áreas de negocio.
Innovación	Objetivo 8: Promover el crecimiento económico sostenido, inclusivo y sostenible.	Deloitte tiene un claro foco en la innovación y la ha integrado en sus procesos de desarrollo como uno de sus pilares, formando parte ya de la estrategia de la Firma. Es especialmente notable el protagonismo de la innovación en la cultura; tal y como reflejó la inauguración del Deloitte Greenhouse, un centro de innovación dirigido a clientes que cuenta con las mejores herramientas y espacios para desarrollar junto a las empresas sesiones de cocreación. Además, el Centro de Ciberseguridad y Deloitte Digital, ambos de reciente creación, dan solución a nuevos retos que permiten a la Firma ampliar su oferta multidisciplinar.
Seguridad de la información y confidencialidad	Objetivo 8: Promover el crecimiento económico sostenido, inclusivo y sostenible.	Deloitte considera la información un activo esencial para el cumplimiento adecuado de sus funciones. Es por ello que asume la seguridad de la información y la continuidad del negocio como una responsabilidad asociada a su protección de las amenazas que puedan afectarle en términos de integridad, disponibilidad y/o confidencialidad, incluyendo también a las personas, las instalaciones, los sistemas y las tecnologías sobre la que se soporta dicha información. Para ello cuenta con unas Políticas de Seguridad y Confidencialidad y un Comité de Confidencialidad que velan por el cumplimiento de las estrategias. Cada empleado recibe formación en esta materia y la Firma cuenta con el certificado ISO 27001.



Sociedad

Aspecto relevante	ODS correspondiente	Respuesta de Deloitte
Buen Gobierno Corporativo	Objetivo 16: Promover sociedades pacíficas e inclusivas para el desarrollo sostenible, facilitar el acceso a la justicia para todos y crear instituciones eficaces, responsables e inclusivas a todos los niveles	Contribución a la difusión y aplicación de novedades regulatorias en materia de gobierno corporativo. Asesoramiento permanente a las empresas cotizadas. El modelo organizativo de Deloitte es reflejo de sus valores, que expresan el sentido de integridad, compromiso y excelencia con que la Firma pretende actuar a todos los niveles.
Impacto social y ambiental	Objetivo 1: Poner fin a la pobreza en todas sus formas en todo el mundo	Deloitte cuenta con una Política de Responsabilidad Corporativa que busca impulsar y canalizar iniciativas para promover y promocionar acciones con carácter social que le permitan dar respuesta a las inquietudes sociales de los empleados, así como impactar de forma positiva en las comunidades en las que opera. Esta política está inspirada por el propósito mundial que guía el comportamiento de los profesionales de la Firma en el mundo: <i>Making an Impact that Matters</i> . Paralelamente, Deloitte implanta e impulsa diferentes iniciativas orientadas a favorecer medidas de consumo responsable de los recursos y ella misma reduce cada año su impacto medioambiental.
Objetivo 2: Poner fin al hambre, lograr la seguridad alimentaria y la mejora de la nutrición y promover la agricultura sostenible		
Objetivo 4: Garantizar una educación inclusiva, equitativa y de calidad y promover oportunidades de aprendizaje durante toda la vida para todos		
Objetivo 6: Garantizar la disponibilidad de agua y su gestión sostenible y el saneamiento para todos		
Objetivo 13: Adoptar medidas urgentes para combatir el cambio climático y sus efectos		



Sociedad

Aspecto relevante

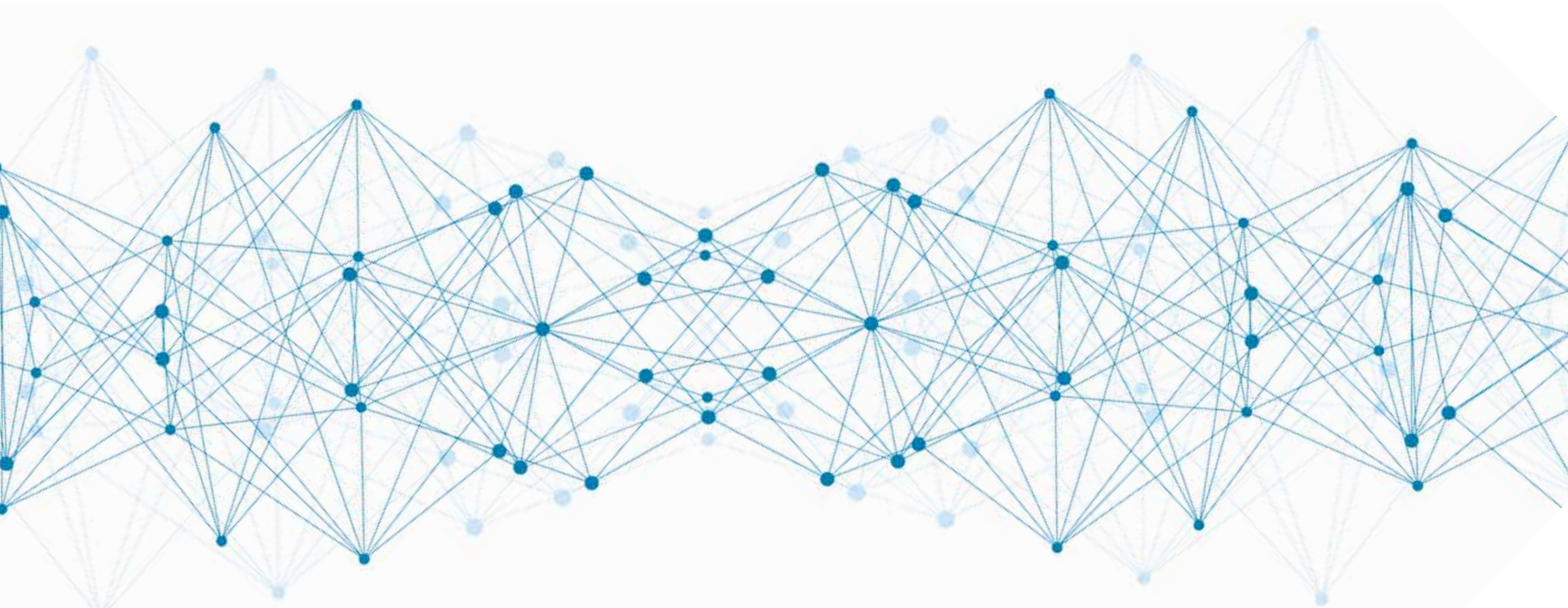
ODS correspondiente

Respuesta de Deloitte

Ética e integridad

Objetivo 16: Promover sociedades pacíficas e inclusivas para el desarrollo sostenible, facilitar el acceso a la justicia para todos y crear instituciones eficaces, responsables e inclusivas a todos los niveles

En Deloitte la Ética y la Integridad constituyen bases fundamentales de su cultura. La Firma cuenta con un Código Ético a disposición de todos sus empleados y cuyo conocimiento es de obligado cumplimiento, habiendo recibido todos los profesionales formación en esta materia. Existe además un Comité de Ética y una serie de canales institucionales y confidenciales que permiten a los empleados consultar sus dudas o informar de posibles comportamientos poco éticos. Además Deloitte cuenta con un completo sistema de comprobación de riesgos que le permite identificar si puede prestar determinados servicios en cumplimiento de la Ley.





Deloitte hace referencia, individual o conjuntamente, a Deloitte Touche Tohmatsu Limited ("DTTL") (private company limited by guarantee, de acuerdo con la legislación del Reino Unido), y a su red de firmas miembro y sus entidades asociadas. DTTL y cada una de sus firmas miembro son entidades con personalidad jurídica propia e independiente. DTTL (también denominada "Deloitte Global") no presta servicios a clientes. Consulte la página <http://www.deloitte.com/about> si desea obtener una descripción detallada de DTTL y sus firmas miembro.

Deloitte presta servicios de auditoría, consultoría, asesoramiento financiero, gestión del riesgo, tributación y otros servicios relacionados, a clientes públicos y privados en un amplio número de sectores. Con una red de firmas miembro interconectadas a escala global que se extiende por más de 150 países y territorios, Deloitte aporta las mejores capacidades y un servicio de máxima calidad a sus clientes, ofreciéndoles la ayuda que necesitan para abordar los complejos desafíos a los que se enfrentan. Los más de 244.000 profesionales de Deloitte han asumido el compromiso de crear un verdadero impacto.

Esta publicación contiene exclusivamente información de carácter general, y ni Deloitte Touche Tohmatsu Limited, ni sus firmas miembro o entidades asociadas (conjuntamente, la "Red Deloitte"), pretenden, por medio de esta publicación, prestar un servicio o asesoramiento profesional. Antes de tomar cualquier decisión o adoptar cualquier medida que pueda afectar a su situación financiera o a su negocio, debe consultar con un asesor profesional cualificado. Ninguna entidad de la Red Deloitte será responsable de las pérdidas sufridas por cualquier persona que actúe basándose en esta publicación.

© 2017 Para más información, póngase en contacto con Deloitte, S.L.

Diseñado y producido por el Dpto. de Comunicación, Marca y Desarrollo de Negocio, Madrid.