

The Deloitte logo is displayed in a bold, blue, sans-serif font. The background of the entire page is a photograph of a modern office interior with a large glass wall and a blue-tinted floor. The glass wall reflects the interior and exterior, creating a grid-like pattern. In the foreground, three people are walking across the floor, their figures slightly blurred, suggesting movement. The overall color palette is dominated by various shades of blue.

## Global Impact Model Evaluación de impacto: Más allá del enfoque tradicional

Noviembre 2014

---

La evaluación del modelo permite contrastar la coherencia estratégica de las actuaciones con la misión y objetivos sociales que se persiguen

### Contacto

**Ana Andueza Amann**

Socia de Sector Público  
aandueza@deloitte.es@deloitte.es  
+34 639 76 18 27

Si desea información adicional, por favor, visite [www.deloitte.es](http://www.deloitte.es)

Deloitte hace referencia, individual o conjuntamente, a Deloitte Touche Tohmatsu Limited ("DTTL"), sociedad del Reino Unido no cotizada limitada por garantía, y a su red de firmas miembro y sus entidades asociadas. DTTL y cada una de sus firmas miembro son entidades con personalidad jurídica propia e independiente. DTTL (también denominada "Deloitte Global") no presta servicios a clientes. Consulte la página [www.deloitte.com/about](http://www.deloitte.com/about) si desea obtener una descripción detallada de DTTL y sus firmas miembro.

Deloitte presta servicios de auditoría, consultoría, asesoramiento fiscal y legal y asesoramiento en transacciones y reestructuraciones a organizaciones nacionales y multinacionales de los principales sectores del tejido empresarial. Con más de 200.000 profesionales y presencia en 150 países en todo el mundo, Deloitte orienta la prestación de sus servicios hacia la excelencia empresarial, la formación, la promoción y el impulso del capital humano, manteniendo así el reconocimiento como la firma líder de servicios profesionales que da el mejor servicio a sus clientes.

Esta publicación contiene exclusivamente información de carácter general, y ni Deloitte Touche Tohmatsu Limited, ni sus firmas miembro o entidades asociadas (conjuntamente, la "Red Deloitte"), pretenden, por medio de esta publicación, prestar un servicio o asesoramiento profesional. Ninguna entidad de la Red Deloitte se hace responsable de las pérdidas sufridas por cualquier persona que actúe basándose en esta publicación.

© 2014 Para más información, póngase en contacto con Deloitte, S.L.

Diseñado y producido por CIBS, Dpto. Comunicación, Imagen Corporativa y Business Support, Madrid.

# Evaluación del Impacto: La importancia de medir y gestionar la contribución a la sociedad

En los últimos años se ha puesto de manifiesto la necesidad de evaluar el impacto social de las organizaciones, iniciativas empresariales, eventos y actividades, empleando indicadores que complementen a los tradicionales ratios económicos.

Las motivaciones en cada caso pueden ser diferentes pero todas tienen un mismo propósito: visibilizar la aportación de valor a la sociedad, de una manera rigurosa, estructurada y con un discurso fácilmente comunicable.

Deloitte acumula más de una década de experiencia en la evaluación de impactos, en diferentes sectores de actividad.

Con la metodología del Global Impact Model® disponemos de un marco conceptual de análisis y una batería de métricas que permiten la evaluación y comparativa.

- **Marco conceptual:** define los ámbitos de contribución. Se diseña a partir del análisis y entendimiento de la actividad (fases, recursos, agentes involucrados, roles, etc.) en un proceso de reflexión iterativo.
- **Métricas de evaluación:** contempla indicadores de amplia aceptación y uso a nivel internacional, tanto generales como sectoriales, lo que agiliza el proceso y facilita la comparativa con otros agentes o instituciones similares.

El Global Impact Model es una herramienta estratégica de evaluación del impacto de las organizaciones desde un punto de vista holístico

Fundaciones científicas / tecnológicas / culturales / educativas

Ferias y Palacios de Congresos

Museos, Teatros de Opera

Eventos y festivales culturales y deportivos

Clubs de fútbol

Programas y subvenciones públicas

Proyectos de infraestructuras

Principales referencias

Global Impact Model® de Deloitte

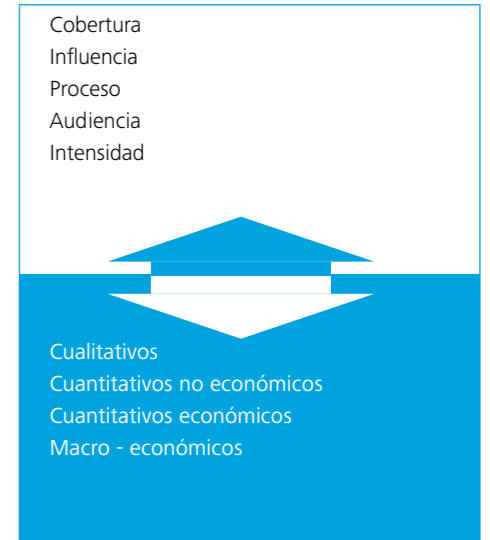
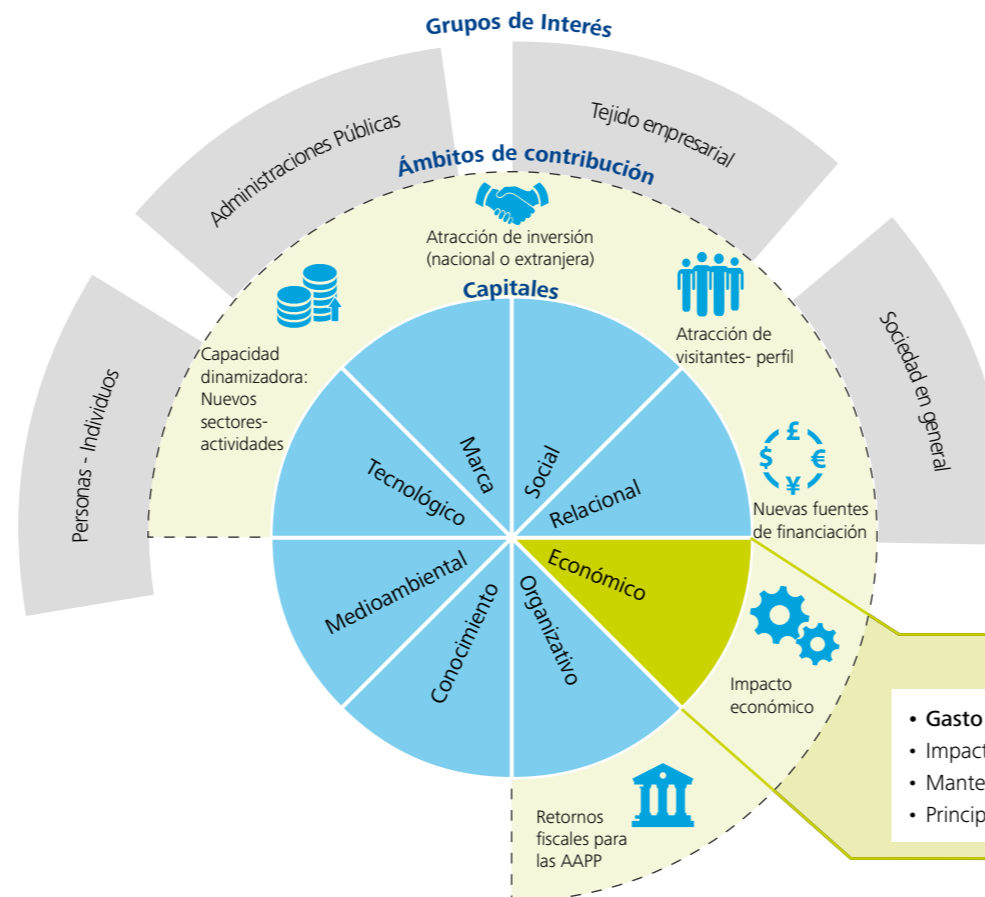
Marco conceptual

Evaluación - métricas

Adaptable a través de un **proceso de reflexión** en el que se identifican todas las aportaciones de la actividad objeto de análisis y su efecto en los distintos **grupos de interés**. El modelo se formula basándose en una **estructura de Capitales o Activos de Contribución** sobre los que se construye la base para el desarrollo y de una sociedad competitiva y cohesionada.

El modelo identifica **métricas** para evaluar los resultados en los **distintos estadios** de la actividad.

La batería de métricas que contempla el modelo es muy diversa. Permite la **selección** en cada caso para adecuarse al objeto concreto de evaluación y están orientadas a **permitir comparativa** y facilitar una **visión evolutiva**



Métricas de impacto: Ejemplo indicadores

- **Gasto movilizado** en el marco de la actividad: presupuesto **propio** + gasto de **otros agentes** involucrados en la actividad
- Impacto en **PIB** en la región
- Mantenimiento de **empleo** asociado
- Principales sectores económicos traccionados