

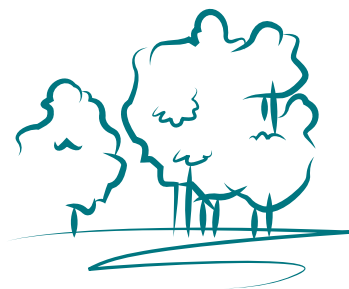
Spain ESG Highlights



Medio ambiente

Emisiones de gases de efecto invernadero (GEI)

Porcentaje de reducción en toneladas de CO₂eq (FY22 vs FY19)



55%

Reducción bruta de emisiones

60%

Reducción de emisiones por FTE



Compensamos el **100%** de las emisiones de consumo energético en oficinas y viajes de negocio en FY21 y FY22

98,4%⁷

de los profesionales han completado *WorldClimate e-learning*

Progreso hacia los objetivos de WorldClimate



92%

Reducción de emisiones de Alcance 2

53%

Reducción de emisiones de Alcance 3

72%

Reducción de emisiones de viajes de negocio por FTE

87%

Electricidad renovable comprada hacia nuestro objetivo del 100%

7. Último dato disponible.

Social

Inversión social en Deloitte España



2.024.378,5

Inversión total en Acción Social (€)⁸

4.878.235€

Inversiones sociales totales desde el año fiscal 2019 hasta el año fiscal 2022



73.055

Beneficiarios WorldClass alcanzados en FY22

174.670

Beneficiarios de WorldClass alcanzados FY19-FY22, hacia nuestra meta de llegar a 1M de personas en España

Aprendizaje



39

Media de horas de formación al año por profesional

1.497 €

Presupuesto en formación por profesional y por año (€ año / total de la plantilla)⁹

14.7 M €

Presupuesto anual en formación

Diversidad e inclusión



9.819

Profesionales

41%

Mujeres

59%

Hombres

23%¹⁰

Mujeres socias, directoras y directoras generales (objetivo del 30% para 2025)



3.903

Nuevas contrataciones

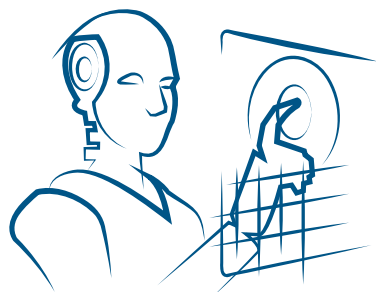
67.750

Solicitudes recibidas

- 8. Corresponde con las donaciones hechas desde la Firma durante FY22.
- 9. Calculado sobre el total de la plantilla del FY22 de 9.819 profesionales.
- 10. Equivale al % de mujeres que tienen algún rol de liderazgo (se contabiliza por mujeres no roles)

Buen gobierno

Inversión en innovación



3.1%

Porcentaje total de la facturación de Deloitte España invertido en innovación

Ética y anticorrupción



3,5

Horas de formación obligatoria al momento de la contratación y 1 hora de actualización cada año a partir de entonces

100%

De los profesionales han completado la formación de anticorrupción requerida

Comité Asesor del CEO de Deloitte España



20 socios

Miembros totales

10%¹¹

Mujeres

Nacionalidad de los socios en la Firma española



312

Espanoles

8

Extranjeros

11. Dato a febrero de 2022



Deloitte.

Deloitte hace referencia, individual o conjuntamente, a Deloitte Touche Tohmatsu Limited («DTTL»), a su red global de firmas miembro y sus entidades vinculadas (conjuntamente, la «organización Deloitte»). DTTL (también denominada «Deloitte Global») y cada una de sus firmas miembro y entidades vinculadas son entidades jurídicamente separadas e independientes que no pueden obligarse ni vincularse entre sí frente a terceros. DTTL y cada una de sus firmas miembro y entidades vinculadas son responsables únicamente de sus propios actos y omisiones, y no de los de las demás. DTTL no presta servicios a clientes. Para obtener más información, consulte la página www.deloitte.com/about

Deloitte presta los más avanzados servicios de auditoría y assurance, asesoramiento fiscal y legal, consultoría, asesoramiento financiero y sobre riesgos a casi el 90% de las empresas de Fortune Global 500® y a miles de empresas privadas. Nuestros profesionales ofrecen resultados cuantificables y duraderos que contribuyen a reforzar la confianza de la sociedad en los mercados de capital, permiten que los negocios de nuestros clientes se transformen y prosperen, y lideran el camino hacia una economía más sólida, una sociedad más justa y un mundo sostenible. Con una trayectoria de más de 175 años, Deloitte está presente en más de 150 países y territorios. Para obtener información sobre el modo en que los cerca de 345.000 profesionales de Deloitte de todo el mundo crean un verdadero impacto, visite la página www.deloitte.com.

Esta publicación contiene exclusivamente información de carácter general, y ni Deloitte Touche Tohmatsu Limited («DTTL»), ni su red global de firmas miembro o sus entidades vinculadas (conjuntamente, la «organización Deloitte») pretenden, por medio de esta publicación, prestar un servicio o asesoramiento profesional. Antes de tomar cualquier decisión o adoptar cualquier medida que pueda afectar a su situación financiera o a su negocio, debe consultar con un asesor profesional cualificado.

No se realiza ninguna declaración ni se ofrece garantía o compromiso alguno (ya sea explícito o implícito) en cuanto a la exactitud o integridad de la información que consta en esta publicación, y ni DTTL, ni sus firmas miembro, entidades vinculadas, empleados o agentes serán responsables de las pérdidas o daños de cualquier clase originados directa o indirectamente en relación con las decisiones que tome una persona basándose en esta publicación. DTTL y cada una de sus firmas miembro, y sus entidades vinculadas, son entidades jurídicamente separadas e independientes