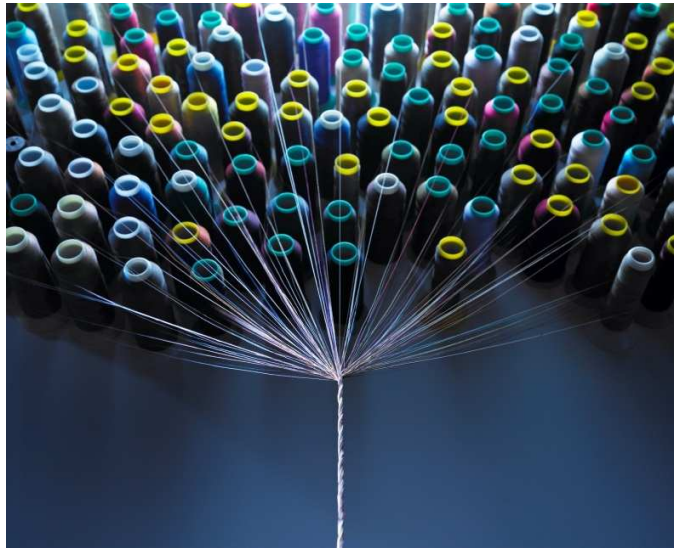




## Principales Prioridades Globales en Compensación Total

¿Cuáles son los problemas de Compensación Total de las compañías de todo el mundo? ¿Cuáles son las preocupaciones de las compañías en la actualidad y en los próximos años? A medida que el entorno de negocio se globaliza, la necesidad de atraer, comprometer y retener al talento clave se convierte en un asunto cada vez más urgente.



La encuesta de las Principales Prioridades Globales en Compensación Total ayuda a identificar los problemas fundamentales de talento a los que se enfrentan las compañías de todo el mundo, así como las prioridades en el afrontamiento de estos desafíos críticos de negocio.

La encuesta de este año, realizada en siete idiomas, se basa en las respuestas de profesionales de RR.HH. de todo el mundo, representando compañías de 22 países de América y EMEAP (Europa, Oriente Medio y Asia – Pacífico).

Este estudio se ha realizado anualmente desde 1994. Desde la edición de 2013, se ha incluido la participación de profesionales de RR.HH. a nivel global, haciendo de la encuesta de 2014 la segunda sobre Principales Prioridades Globales. La encuesta está patrocinada conjuntamente por Deloitte, International Foundation e ISCEBS, y ha sido elaborada por los profesionales del área Human Capital de Deloitte, en colaboración con International Foundation e ISCEBS.