

# Deloitte.



**Votre partenaire en Conseil Financier  
pour vous accompagner dans  
votre croissance**

**MAKING AN  
IMPACT THAT  
MATTERS**

*since 1845*

# Deloitte, leader mondial des services professionnels

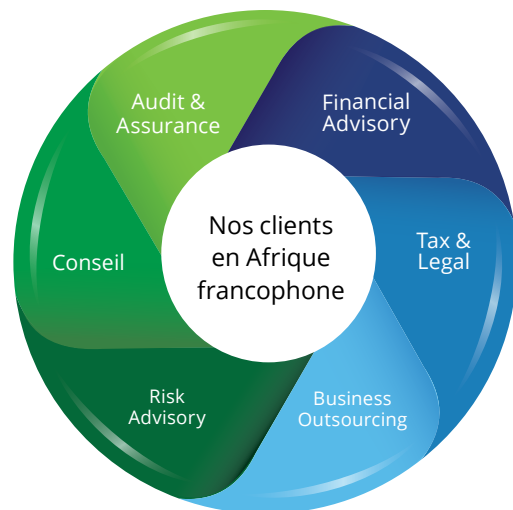
Accompagne ses clients dans leurs projets de développement et dans toutes les étapes de leurs transactions.

## Notre engagement

Les équipes Financial Advisory de Deloitte conseillent et accompagnent les dirigeants, actionnaires, investisseurs financiers et banquiers dans leurs projets d'acquisitions, de cessions et de restructurations.

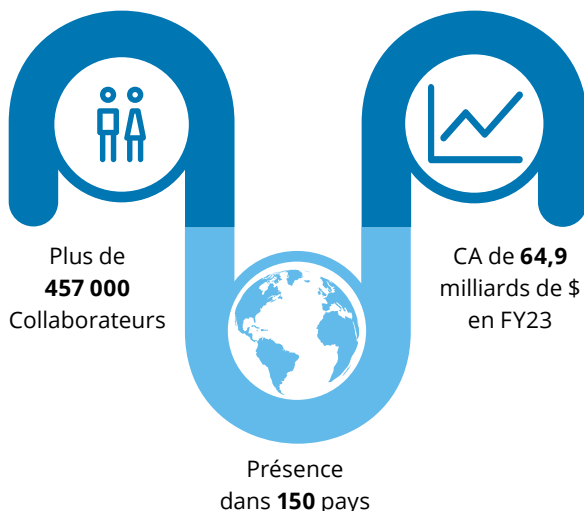
Notre offre pluridisciplinaire et intégrée répond à l'ensemble des enjeux stratégiques et opérationnels d'une entreprise tout au long de son cycle d'investissement. Dans un souci permanent de confidentialité, d'indépendance et de professionnalisme, nous intervenons sur des sujets complexes pour répondre au mieux à vos besoins.

Nous comptons, parmi nos clients, des leaders dans leur métier. Notre forte connaissance sectorielle et notre présence en Afrique nous permet de les accompagner partout sur le continent et de leur formuler des recommandations innovantes, pratiques et efficaces adaptées à leurs besoins.

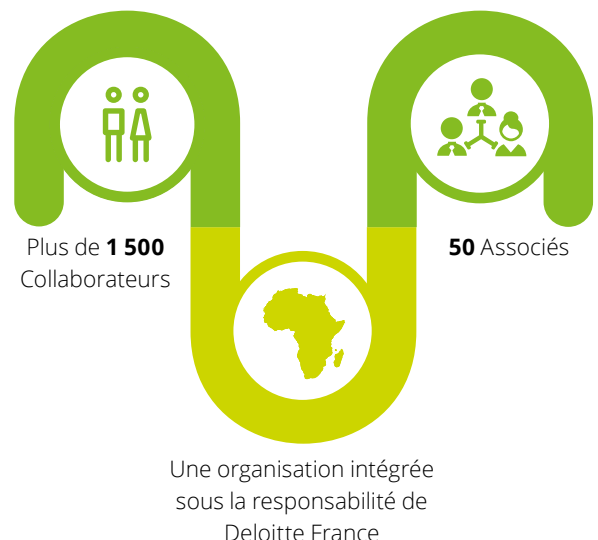


En Afrique Francophone, Deloitte couvre 19 pays au travers de 12 bureaux et intervient dans l'intégralité des pays francophones

## Deloitte dans le monde



## Deloitte en Afrique francophone



# Deloitte vous accompagne en Financial Advisory

Deloitte propose des prestations de conseil financier à des acteurs publics et privés, à travers des expertises métiers et sectorielles de haut niveau.

Deloitte en Financial Advisory fournit des conseils en transactions et restructurations, en mobilisation de capitaux et offre des compétences pour la préparation ou la revue des modèles d'affaires, les partenariats public-privé et les évaluations d'entreprise.

Nos métiers



## Evaluation Services

- Evaluation d'entreprises (cadre fiscal, comptable, patrimonial)
- Appréciation de valeur dans le cadre de négociations de prix
- Estimation de la valeur des actifs et passifs du bilan
- Valorisation du capital immatériel
- Modélisation financière (business plan), prévisions de trésorerie, ...



## M&A Lead Advisory

- Mandats de cession
- Assitance dans les projets de croissance externe
- Assitance dans les projets d'augmentation de capital
- Recherche de financements et levée de fonds



## Restructuring Services / entreprises en difficulté

- Restauration de performance
- Acquisition d'entreprises sous-performantes
- Détournement d'actifs
- Amélioration de trésorerie et de BFR
- Optimisation de structure bilancielle



## Real Estate

- Conseil au financement immobilier
- Conseil à l'investissement (acquisition / cession)
- Conseil en stratégie et gestion d'actifs immobiliers
- Support aux transactions immobilières



## Transaction Services

- Due diligence d'acquisition
- Suivi post-acquisition
- Diagnostic pré-cession
- Vendor Due Diligence (VDD)
- Revue indépendante (IBR)



## Forensic & Dispute Services

- Evaluation des conséquences financières d'un litige ou d'un sinistre
- Sécurisation des conditions financières d'acquisition ou de cession
- Prévention et gestion des fraudes financières



## Infrastructure & Capital Projects

- Elaboration de stratégie PPP pays
- Etablissement d'un portefeuille de projets et priorisation
- Définition des outils d'aide à la décision PPP
- Réalisation d'études de faisabilité financière
- Conception, organisation et gestion de la procédure de passation des contrats
- Structuration de la transaction et direction de projets délégués
- Modélisation financière (financement du projet ,...)

Nos secteurs d'intervention



Technologies, Médias,  
Télécoms (TMT)



Manufacturing



Secteur public



Banque, Real Estate  
& Assurance (FSI)



Mines et Oil & Gaz



Consumer Business



Sciences de la vie  
& Santé

## Contacts



**Damien Jacquart**  
Head of Financial Advisory  
Deloitte Afrique francophone  
djaquart@deloitte.com



**Emmanuel Gadret**  
Managing Partner,  
Deloitte Afrique francophone  
egadret@deloitte.fr

### Afrique du Nord



**Damien Jacquart**  
Partner Financial Advisory-Tunisie & Algérie  
Deloitte Afrique francophone  
Mail : djaquart@deloitte.com  
Tel : +216 29 112 303



**Nejla Mejri**  
Partner Financial Advisory-Tunisie  
Mail : nmejri@deloitte.tn  
Tel : +216 29 94 99 33



**Julien Leyrit**  
Partner Financial Advisory - Maroc  
Mail : jleyrit@deloitte.fr  
Tel : +212 6 60 12 10 53



**Jawad Bencheqroun**  
Partner Financial Advisory - Maroc  
Mail : jbencheqroun@deloitte.com  
Tel : +212 6 60 12 57 97

### Afrique de l'Ouest



**Julien Leyrit**  
Partner Financial Advisory - Côte d'Ivoire  
Mail : jleyrit@deloitte.fr  
Tel : +212 6 60 12 10 53



**Serge Kouakou**  
Senior Manager Financial Advisory - Côte d'Ivoire  
Mail : sekouakou@deloitte.fr  
Tel : +225 20 250 250

### Afrique Centrale



**Dominique Meizou Rogandji**  
Partner Financial Advisory - Gabon  
Mail : dmeizou@deloitte.ga  
Tel : +241 01 77 21 42  
Mobile : +241 06 00 11 41



**Lovet Watat**  
Partner Financial Advisory - Cameroun  
Mail : lwatat@deloitte.com  
Tel : +237 2 33 42 55 59

# Deloitte.

## A propos de Deloitte

Deloitte fait référence à un ou plusieurs cabinets membres de Deloitte Touche Tohmatsu Limited (« D TTL »), à son réseau mondial de cabinets membres et à leurs entités liées (collectivement dénommés « l'organisation Deloitte »). D TTL (également désigné « Deloitte Global ») et chacun de ses cabinets membres et entités liées sont constitués en entités indépendantes et juridiquement distinctes, qui ne peuvent pas s'engager ou se lier les uns aux autres à l'égard des tiers. D TTL et chacun de ses cabinets membres et entités liées sont uniquement responsables de leurs propres actes et manquements, et aucunement de ceux des autres. D TTL ne fournit aucun service aux clients. Pour en savoir plus, consulter [www.deloitte.com/about](http://www.deloitte.com/about). En France et en Afrique francophone, Deloitte SAS est le cabinet membre de Deloitte Touche Tohmatsu Limited, et les services professionnels sont rendus par ses filiales et ses affiliés.

Deloitte fournit des services de pointe en matière d'audit et d'assurance, de fiscalité et de droit, de consulting, de financial advisory et de risk advisory, à près de 90 % des entreprises du Fortune Global 500® et à des milliers d'entreprises privées. Les résultats mesurables et pérennes de nos professionnels contribuent à renforcer la confiance du public dans les marchés de capitaux, permettent aux clients de se transformer et de prospérer, et ouvrent la voie à une économie plus forte, une société plus équitable et un monde durable. Fort de plus de 175 ans d'expérience, Deloitte est présent dans plus de 150 pays et territoires. Pour en savoir plus sur la manière dont nos plus de 457 000 professionnels dans le monde make an impact that matters, consultez [www.deloitte.com](http://www.deloitte.com).

En France et en Afrique francophone, Deloitte regroupe un ensemble de compétences diversifiées pour répondre aux enjeux de ses clients, de toutes tailles et de tous secteurs. Fort des expertises de ses 8 457 associés et collaborateurs et d'une offre multidisciplinaire, Deloitte en France et en Afrique francophone est un acteur de référence. Soucieux d'avoir un impact positif sur notre société, Deloitte a mis en place un plan d'actions ambitieux en matière de développement durable et d'engagement citoyen.

La présente communication contient uniquement des informations d'ordre général, et ni Deloitte Touche Tohmatsu Limited (« D TTL »), son réseau mondial de cabinets membres ou leurs entités liées (collectivement dénommés « l'organisation Deloitte »), ne fournissent, par le biais de la présente communication, de services ou de conseils professionnels. Préalablement à toute action ou décision susceptible d'avoir une incidence sur vos finances ou votre entreprise, vous devriez consulter un conseiller professionnel qualifié.

Aucune déclaration, garantie ou aucun engagement (expresse ou implicite) n'est donné quant à l'exactitude ou l'exhaustivité des informations contenues dans cette communication et ni D TTL, ni ses cabinets membres, entités liées, employés ou agents ne peuvent être tenus responsables de toute perte ou tout dommage quel qu'il soit, survenant directement ou non en lien avec quiconque se fierait à la présente communication. D TTL et chacun de ses cabinets membres, et leurs entités liées, sont constitués en entités indépendantes et juridiquement distinctes.