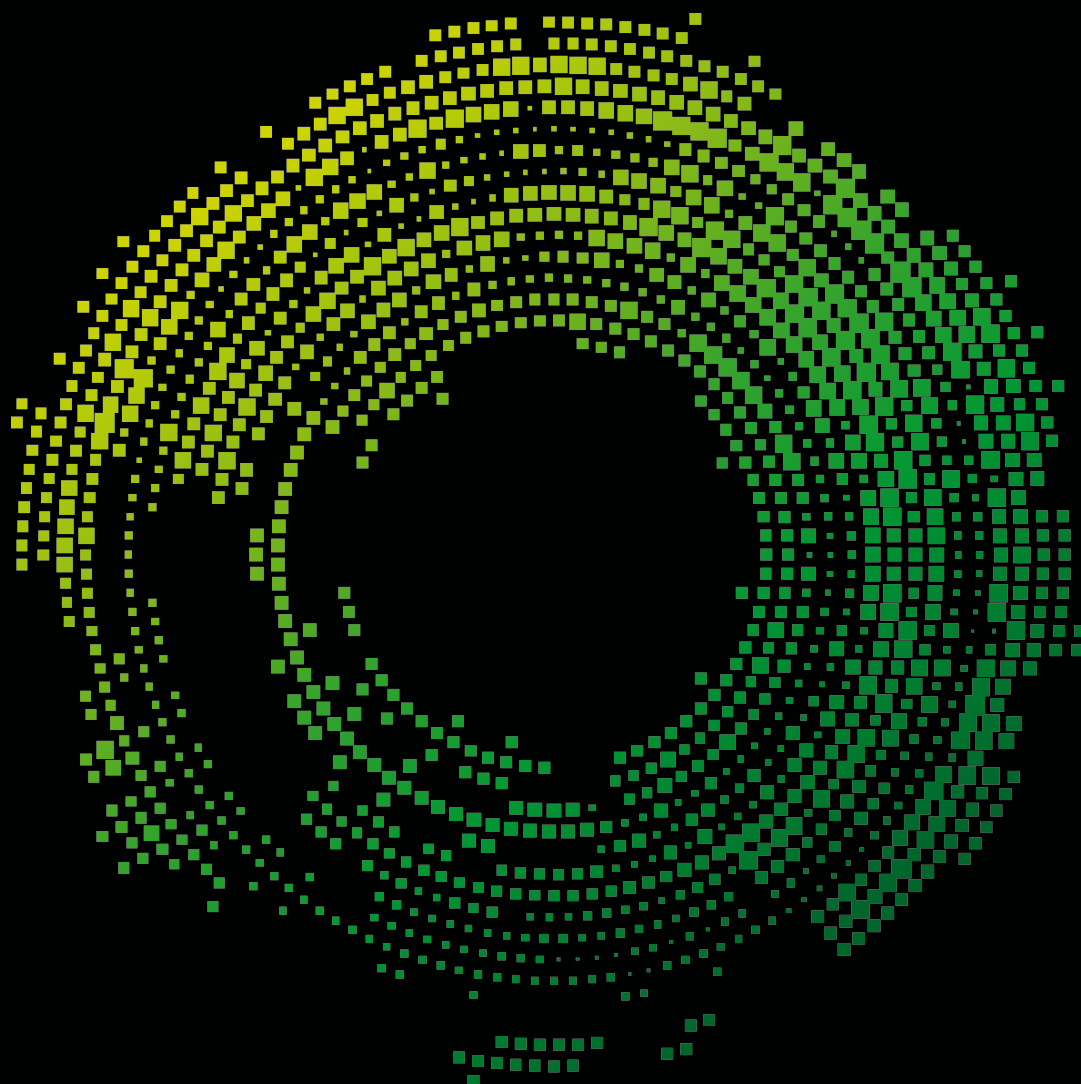


Deloitte.



Votre partenaire Outsourcing
des fonctions comptables
& financières



Deloitte, leader mondial des services professionnels

Vous accompagnez au quotidien dans toutes les étapes de la vie de votre organisation en mobilisant des équipes locales proches de vos enjeux.

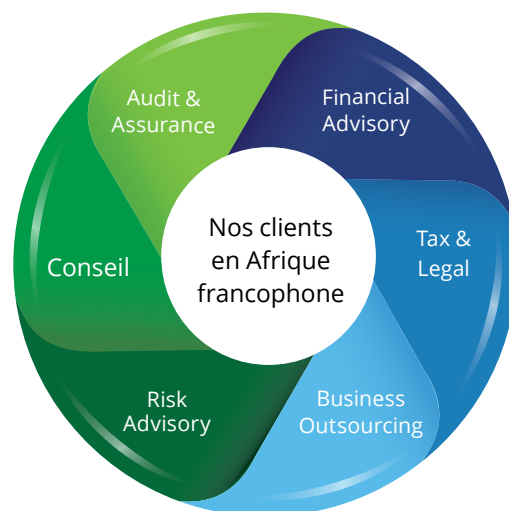
Notre engagement

Les équipes Outsourcing des fonctions comptable & financières (Business Process Solutions) de Deloitte conseillent et accompagnent les dirigeants dans leurs obligations comptables, sociales et fiscales.

Notre offre pluridisciplinaire et intégrée répond à l'ensemble des enjeux stratégiques et opérationnels de votre entreprise tout au long de sa vie.

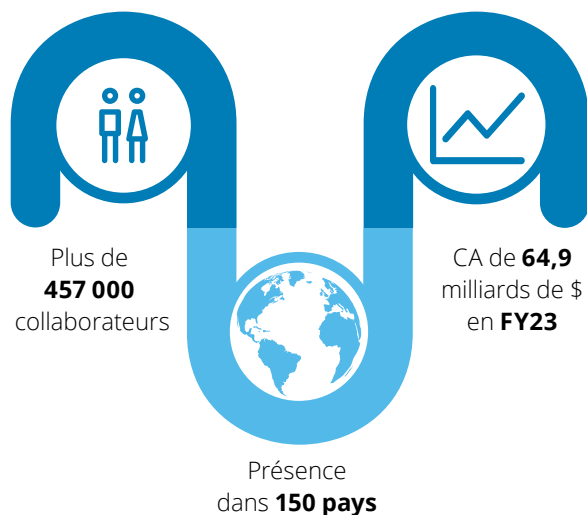
Nos experts répondent à vos besoins en matière d'externalisation et peuvent accompagner le changement de votre organisation grâce à nos compétences transverses, la force de notre réseau Deloitte, et à notre capacité à développer et déployer des solutions et outils sur mesure.

Notre forte connaissance sectorielle et notre présence en Afrique nous permettent d'être un véritable partenaire partout sur le continent et de formuler des recommandations innovantes, pratiques et efficaces adaptées à vos besoins.



En Afrique Francophone, Deloitte couvre 19 pays au travers de 12 bureaux et intervient dans l'intégralité des pays francophones

Deloitte dans le monde



Deloitte en Afrique francophone



Deloitte vous accompagne en Outsourcing des fonctions comptable & financières

Nos offres

Finance & Comptabilité



Gestion et tenue de comptabilité
Révision des comptes
Présentation des comptes
Reporting
Consolidation
Fusions-acquisitions, restructurations ... - en lien avec les équipes Financial Advisory et Tax & Legal

RH & Paie



Externalisation de la paie
Assistance administrative RH
Support contrôle social - en lien avec Tax & Legal
Revue et diagnostic de conformité
Health check en matière sociale - en coordination avec nos équipes de capital humain

Fiscalité et obligations déclaratives



Gestion des déclarations fiscales
Revue et diagnostic de conformité
Assistance contrôle fiscal - en lien avec Tax & Legal

Accompagnement sur mesure



Assistance procédures : implémentation, revue de conformité
Support technologique : création et mise en place d'outils
Mise à disposition d'équipes support et Assistance CFO
Déploiement et Intégration de solutions informatiques

Un outil collaboratif, le portail Deloitte Direct, partagé avec vous de manière à fluidifier, à faciliter et à sécuriser tous les échanges.

Notre portail

Document Manager

Organiser, classer et conserver vos documents comptables - extra-comptable - personnels

La messagerie

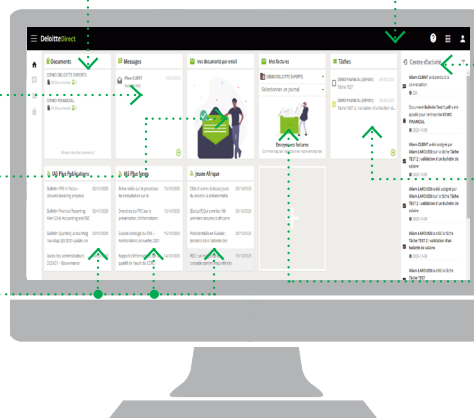
Pour échanger avec vos correspondants Deloitte

Vos documents par email

Envoyer un document depuis votre messagerie habituelle vers un dossier spécifique

Le fil d'info

Suivre l'information économique sans la chercher



Aide en ligne / Lanceur d'applications / Paramétrage de votre compte

Le centre d'activité

Consulter les dernières actions réalisées sur votre dossier

Les tâches

Planifier et gérer toutes les actions avec le cabinet

Mes factures

Déposer vos factures directement dans le journal correspondant

Nos clients



Multinationales



Groupes africains



PME et start-up



Franchises et réseaux

Nos synergies

Toutes nos missions sont réalisées en synergie avec les équipes Tax & Legal et Financial Advisory.

Nous interagissons avec les autres zones de l'Afrique notamment l'Afrique anglophone, lusophone et l'ensemble des implantations de Deloitte dans le monde.

Contacts



David Douvier

Business Outsourcing Leader
Deloitte Afrique Francophone
Mail : ddouvier@deloitte.ga
Tel : +241 01 77 21 43 / 01 74 41 93
Mobile : +241 06 00 11 35



Majd Bennaoui

Mail : mbennaoui@deloitte.fr
Tel : +212 5 223 484 84

Afrique du Nord

Maroc



Nawal Benbouaza

Mail : nbenbouaza@deloitte.com
Tel : +212 5 22 22 40 45
Mobile : +212 6 610 427 47

Tunisie (+ Algérie)



Insaf Ben Mustapha

Mail : ibenmustapha@deloitte.tn
Tel : +216 71 862 430
Mobile : +216 29 112 310

Afrique de l'Ouest

Côte d'Ivoire / Guinée Conakry / Burkina Faso

- Responsable régional



Yann-Eric N'Guessan

Mail : YNGuessan@deloitte.fr
Tel : +225 20 250 250

Sénégal (+ Mauritanie & Mali)



Djireye Clotilde Coly

Mail : djcoly@deloitte.sn
Tel : +221 33 849 65 05

Togo (+Benin & Niger)



Eva Sessou

Mail : esessou@deloitte.com
Tel : +228 22 23 21 00

Afrique Centrale

Cameroun (+République centrafricaine)



Serge Saint Clair Ntengue

Mail : sntengue@deloitte.com
Tel : +237 2 334 255 59
Mobile: +237 6 962 992 83

Gabon (+ Tchad & Guinée Equatoriale)



David Douvier

Mail : ddouvier@deloitte.ga
Tel : +241 01 77 21 43 / 01 74 41 93
Mobile : +241 06 00 11 35

RDC



Jacqueline Nsensele

Mail : jnsensele@deloitte.fr
Tel : +243 8 59 99 80 80

Congo



Innocent Bambagha

Mail : ibambagha@deloitte.com
Tel : +242 05 714 33 67



David Douvier

Mail : ddouvier@deloitte.ga
Tel : +241 01 77 21 43



Christelle Mabika

Mail : cmabika@deloitte.com
Tel : +242 05 714 33 67



Mathurin Zoo Mbega

Mail : mzoombega@deloitte.com
Tel : +240 333 092 510

Deloitte.

A propos de Deloitte

Deloitte fait référence à un ou plusieurs cabinets membres de Deloitte Touche Tohmatsu Limited (« DTTL »), à son réseau mondial de cabinets membres et à leurs entités liées (collectivement dénommés « l'organisation Deloitte »). DTTL (également désigné « Deloitte Global ») et chacun de ses cabinets membres et entités liées sont constitués en entités indépendantes et juridiquement distinctes, qui ne peuvent pas s'engager ou se lier les uns aux autres à l'égard des tiers. DTTL et chacun de ses cabinets membres et entités liées sont uniquement responsables de leurs propres actes et manquements, et aucunement de ceux des autres. DTTL ne fournit aucun service aux clients. Pour en savoir plus, consulter www.deloitte.com/about. En France et en Afrique francophone, Deloitte SAS est le cabinet membre de Deloitte Touche Tohmatsu Limited, et les services professionnels sont rendus par ses filiales et ses affiliés.

Deloitte fournit des services de pointe en matière d'audit et d'assurance, de fiscalité et de droit, de consulting, de financial advisory et de risk advisory, à près de 90 % des entreprises du Fortune Global 500® et à des milliers d'entreprises privées. Les résultats mesurables et pérennes de nos professionnels contribuent à renforcer la confiance du public dans les marchés de capitaux, permettent aux clients de se transformer et de prospérer, et ouvrent la voie à une économie plus forte, une société plus équitable et un monde durable. Fort de plus de 175 ans d'expérience, Deloitte est présent dans plus de 150 pays et territoires. Pour en savoir plus sur la manière dont nos plus de 457 000 professionnels dans le monde make an impact that matters, consultez www.deloitte.com.

En France et en Afrique francophone, Deloitte regroupe un ensemble de compétences diversifiées pour répondre aux enjeux de ses clients, de toutes tailles et de tous secteurs. Fort des expertises de ses 8 457 associés et collaborateurs et d'une offre multidisciplinaire, Deloitte en France et en Afrique francophone est un acteur de référence. Soucieux d'avoir un impact positif sur notre société, Deloitte a mis en place un plan d'actions ambitieux en matière de développement durable et d'engagement citoyen.

La présente communication contient uniquement des informations d'ordre général, et ni Deloitte Touche Tohmatsu Limited (« DTTL »), son réseau mondial de cabinets membres ou leurs entités liées (collectivement dénommés « l'organisation Deloitte »), ne fournissent, par le biais de la présente communication, de services ou de conseils professionnels. Préalablement à toute action ou décision susceptible d'avoir une incidence sur vos finances ou votre entreprise, vous devriez consulter un conseiller professionnel qualifié.

Aucune déclaration, garantie ou aucun engagement (expresse ou implicite) n'est donné quant à l'exactitude ou l'exhaustivité des informations contenues dans cette communication et ni DTTL, ni ses cabinets membres, entités liées, employés ou agents ne peuvent être tenus responsables de toute perte ou tout dommage quel qu'il soit, survenant directement ou non en lien avec quiconque se fierait à la présente communication. DTTL et chacun de ses cabinets membres, et leurs entités liées, sont constitués en entités indépendantes et juridiquement distinctes.