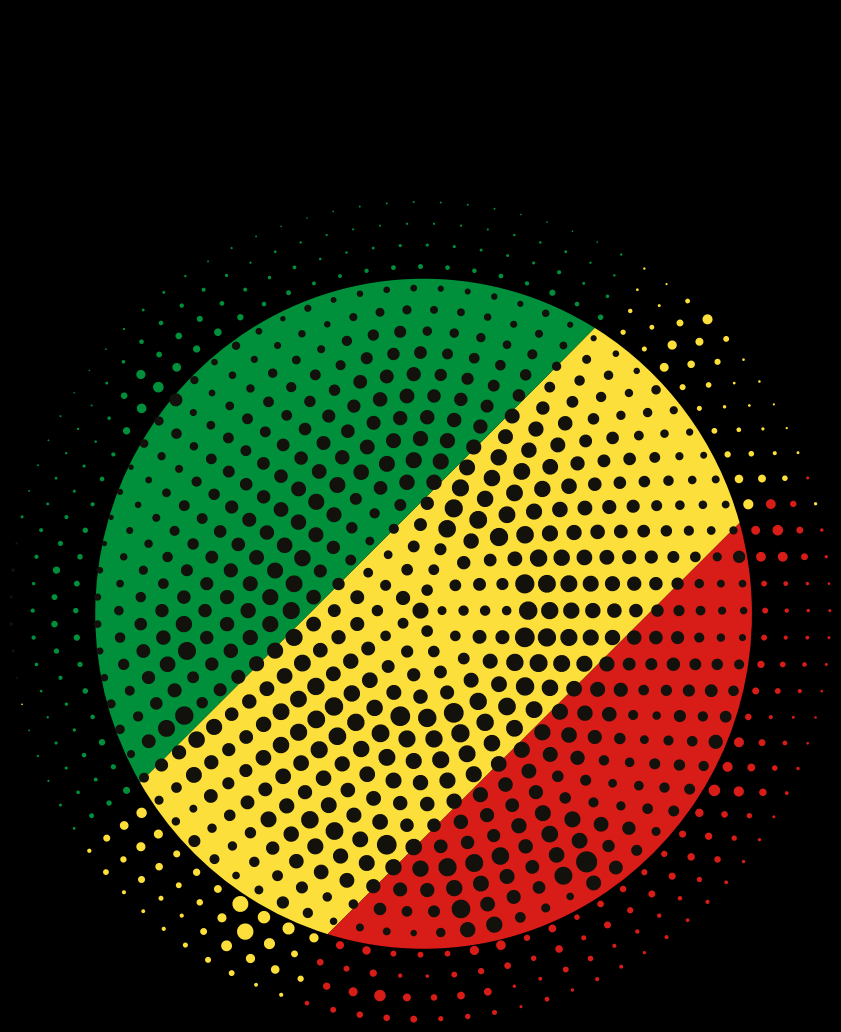


Deloitte.

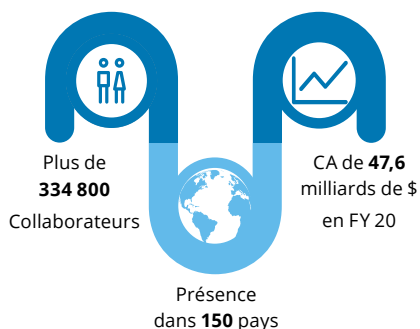


Votre partenaire
au Congo



Deloitte, un partenaire régional intégré et la force d'un réseau mondial

Deloitte dans le monde



« A travers le Monde et en Afrique francophone, nous offrons à nos clients un accompagnement de proximité et sur mesure grâce à la maîtrise des enjeux locaux.

Notre dimension panafricaine nous permet une coordination forte et une synergie d'expertises au service de nos clients. »

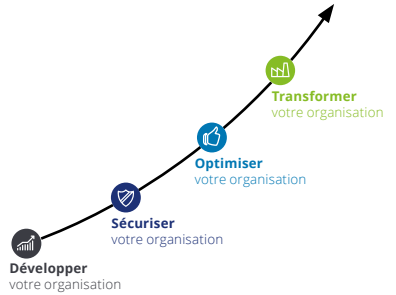
Deloitte en Afrique francophone



Deloitte au Congo

Deloitte est présent en République du Congo depuis 2007. Notre cabinet s'est rapidement imposé comme l'un des cabinets leaders en matière d'audit, d'expertise comptable et de conseil (juridique, fiscal, organisation, systèmes d'informations).

Nos bureaux sont implantés à Pointe Noire et à Brazzaville. Cette double implantation marque la volonté du cabinet d'être au plus près des acteurs privés et publics et d'accompagner le dynamisme économique que connaît le pays.



Audit

- Commissariat aux comptes : audit comptable et financier
- Commissariat aux apports
- Audit et autres missions contractuelles
- Audit related : expertises IFRS, US, GAAP et opérations de marché

Conseil

- Stratégie & Innovation
- Marketing & Commercial
- Opérations, Supply Chain & Achats
- Système d'Information & Technologies
- Gouvernance, risques et contrôle Interne
- Talents & Ressources humaines

Nos métiers

Risk Advisory

- Risque opérationnel
- Risque Cyber
- Risque réglementaire
- Risque financier
- Risque stratégique
- Risque SI et Technologique

Financial Advisory

- Conseil en fusion et acquisition
- Due diligence d'acquisition et de cession
- Restructuration d'entreprise en difficulté
- Evaluation d'entreprises
- Modélisation financière
- Real Estate Advisory
- Infrastructure et Financement de Projets

Tax & Legal

- Fiscalité des Entreprises (Prix de transfert, taxes indirectes).
- Fiscalité individuelle
- Audit et contentieux fiscal
- Conseil juridique

Expertise comptable

- Comptabilité
- Paie
- Contrôle financier

Nos secteurs d'intervention

 Technologies, Médias, Télécoms (TMT)

 Banque, Real Estate & Assurance (FSI)

 Energie & Ressources (E&R)

 Manufacturing

 Secteur public

 Sciences de la vie & Santé

 Consumer Business

Contact



Jaouhar Ben Zid

Managing partner

Mail : jbenzid@deloitte.com

Tel : +242 0 53 53 46 46



Sebastien Guichard

Partner Advisory

Mail : sguichard@deloitte.fr

Tel : +243 8 59 99 80 80



Christelle Eustache

Director

Mail : ceustache@deloitte.com

Tel : +242 05 037 45 30

www.deloitte.com/cg

Deloitte.

A propos de Deloitte

Deloitte fait référence à un ou plusieurs cabinets membres de Deloitte Touche Tohmatsu Limited (« DTTL »), à son réseau mondial de cabinets membres et à leurs entités liées (collectivement dénommés « l'organisation Deloitte »). DTTL (également désigné « Deloitte Global ») et chacun de ses cabinets membres et entités liées sont constitués en entités indépendantes et juridiquement distinctes, qui ne peuvent pas s'engager ou se lier les uns aux autres à l'égard des tiers. DTTL et chacun de ses cabinets membres et entités liées sont uniquement responsables de leurs propres actes et manquements, et aucunement de ceux des autres. DTTL ne fournit aucun service aux clients. Pour en savoir plus, consulter www.deloitte.com/about. En France et en Afrique Francophone, Deloitte SAS est le cabinet membre de Deloitte Touche Tohmatsu Limited, et les services professionnels sont rendus par ses filiales et ses affiliés.

Deloitte est l'un des principaux cabinets mondiaux de services en audit et assurance, consulting, financial advisory, risk advisory et tax, et services connexes. Nous collaborons avec quatre entreprises sur cinq du Fortune Global 500® grâce à notre réseau mondial de cabinets membres et d'entités liées (collectivement dénommés « l'organisation Deloitte ») dans plus de 150 pays et territoires. Pour en savoir plus sur la manière dont nos 330 000 professionnels make an impact that matters (agissent pour ce qui compte), consultez www.deloitte.com.

Au Congo, Deloitte regroupe un ensemble de compétences diversifiées pour répondre aux enjeux de ses clients, de toutes tailles et de tous secteurs. Fort des expertises de ses 48 associés et collaborateurs et d'une offre multidisciplinaire, Deloitte au Congo est un acteur de référence. Soucieux d'avoir un impact positif sur notre société, Deloitte a mis en place un plan d'actions ambitieux en matière de développement durable et d'engagement citoyen. Cette communication ne contient que des informations à caractère général. Cette étude ne constitue ni un avis ni un service professionnel délivré par Deloitte Touche Tohmatsu Limited ou ses firmes membres ou entités liées (ensemble le Réseau Deloitte).

Avant toute décision ou action susceptible d'affecter vos finances ou votre activité commerciale, il vous revient de consulter un professionnel avisé. Aucune entité du réseau Deloitte ne sera tenue responsable d'un quelconque dommage de quelque nature que ce soit fondé directement ou indirectement sur cette communication