

Deloitte.

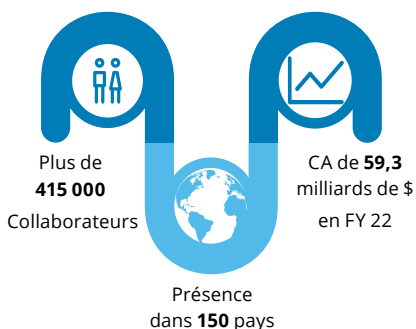


Votre partenaire
en Côte d'Ivoire



Deloitte, un partenaire régional intégré et la force d'un réseau mondial

Deloitte dans le monde



À travers le Monde et en Afrique francophone, nous offrons à nos clients un accompagnement de proximité et sur mesure grâce à la maîtrise des enjeux locaux.

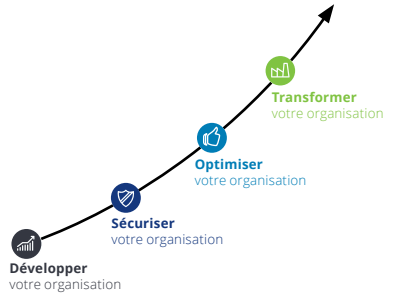
Notre dimension panafricaine nous permet une coordination forte et une synergie d'expertises au service de nos clients.

Deloitte en Afrique francophone



Deloitte en Côte d'Ivoire

Fondé en 1992, Deloitte Côte d'Ivoire est basé à Abidjan d'où il intervient au Burkina Faso et en Guinée Conakry avec des équipes multidisciplinaires. Deloitte en Côte d'Ivoire accompagne les grands groupes internationaux investissant dans le pays et également de nombreux acteurs locaux privés et publics.



Nos métiers



Audit & Assurance

- Commissariat aux comptes : audit comptable et financier
- Commissariat aux apports
- Audit et autres missions contractuelles
- Audit related : expertises IFRS, US, GAAP et opérations de marché

Conseil

- Stratégie & Innovation
- Marketing & Commercial
- Opérations, Supply Chain & Achats
- Système d'Information & Technologies
- Gouvernance, risques et contrôle Interne
- Talents & Ressources humaines

Risk Advisory

- Risque opérationnel
- Cyber Risque
- Risque réglementaire
- Risque financier
- Risque stratégique
- Risque SI & technologique

Financial Advisory

- Conseil en fusion et acquisition
- Due diligence d'acquisition et de cession
- Restructuration d'entreprise en difficulté
- Evaluation d'entreprises
- Modélisation financière
- Real Estate Advisory
- Infrastructure et Financement de Projets

Tax & Legal

- Fiscalité des Entreprises (Prix de transfert, taxes indirectes)
- Fiscalité individuelle
- Audit et contentieux fiscal
- Conseil juridique

Business Outsourcing

- Finance & Comptabilité
- RH & Paie
- Fiscalité et obligations déclaratives
- Accompagnement sur mesure (revue de procédures, automatisation des processus, diagnostic de conformité en matière comptable, fiscale et sociale)

Nos secteurs d'intervention



Contacts

**Marc Wabi**

Managing Partner
Mail : mwabi@deloitte.fr
Tel : +225 07 00 93 16

**Adama Aristide Ouattara**

Partner Risk Advisory
Mail : aouattara@deloitte.fr
Tel : +225 68 71 43 17

**Julien Leyrit**

Partner Financial Advisory
Mail : jleyrit@deloitte.com
Tel : +225 66 35 25 14

**Yann-Eric N'Guessan**

Partner Business Outsourcing
Mail : ynguessan@deloitte.fr
Tel : +225 20 250 250

**Frederick Bledou**

Partner Audit & Assurance
Mail : fbledou@deloitte.fr
Tel : +225 74 04 41 65

**Félicia Djibo**

Partner Advisory
Mail : fdjibo@deloitte.fr
Tel : +225 05 74 00 33 41

**Fanny Ondias**

Partner Audit & Assurance
Mail : fondias@deloitte.fr
Tel : +225 45 54 81 92

**Roméo Koudou**

Partner Risk Advisory
Mail : rkoudou@deloitte.fr
Tel : +225 27 22 59 99 00

www.deloitte.com/ci

Deloitte.

A propos de Deloitte

Deloitte fait référence à un ou plusieurs cabinets membres de Deloitte Touche Tohmatsu Limited (« DTTL »), à son réseau mondial de cabinets membres et à leurs entités liées (collectivement dénommés « l'organisation Deloitte »). DTTL (également désigné « Deloitte Global ») et chacun de ses cabinets membres et entités liées sont constitués en entités indépendantes et juridiquement distinctes, qui ne peuvent pas s'engager ou se lier les uns aux autres à l'égard des tiers. DTTL et chacun de ses cabinets membres et entités liées sont uniquement responsables de leurs propres actes et manquements, et aucunement de ceux des autres. DTTL ne fournit aucun service aux clients. Pour en savoir plus, consulter www.deloitte.com/about. En France et en Afrique francophone, Deloitte SAS est le cabinet membre de Deloitte Touche Tohmatsu Limited, et les services professionnels sont rendus par ses filiales et ses affiliés.

Deloitte fournit des services de pointe en matière d'audit et d'assurance, de fiscalité et de droit, de consulting, de financial advisory et de risk advisory, à près de 90 % des entreprises du Fortune Global 500® et à des milliers d'entreprises privées. Les résultats mesurables et pérennes de nos professionnels contribuent à renforcer la confiance du public dans les marchés de capitaux, permettent aux clients de se transformer et de prospérer, et ouvrent la voie à une économie plus forte, une société plus équitable et un monde durable. Fort de plus de 175 ans d'expérience, Deloitte est présent dans plus de 150 pays et territoires. Pour en savoir plus sur la manière dont nos plus de 415 000 professionnels dans le monde make an impact that matters, consultez www.deloitte.com. En Côte d'Ivoire, Deloitte regroupe un ensemble de compétences diversifiées pour répondre aux enjeux de ses clients, de toutes tailles et de tous secteurs. Fort des expertises de ses 220 associés et collaborateurs et d'une offre multidisciplinaire, Deloitte en Côte d'Ivoire est un acteur de référence. Soucieux d'avoir un impact positif sur notre société, Deloitte a mis en place un plan d'actions ambitieux en matière de développement durable et d'engagement citoyen.

Cette communication ne contient que des informations à caractère général. Cette étude ne constitue ni un avis ni un service professionnel délivré par Deloitte Touche Tohmatsu Limited ou ses firmes membres ou entités liées (ensemble le Réseau Deloitte).

Avant toute décision ou action susceptible d'affecter vos finances ou votre activité commerciale, il vous revient de consulter un professionnel avisé. Aucune entité du réseau Deloitte ne sera tenue responsable d'un quelconque dommage de quelque nature que ce soit fondé directement ou indirectement sur cette communication

© 2023 Deloitte en Côte d'Ivoire. Une entité du réseau Deloitte