

Deloitte.



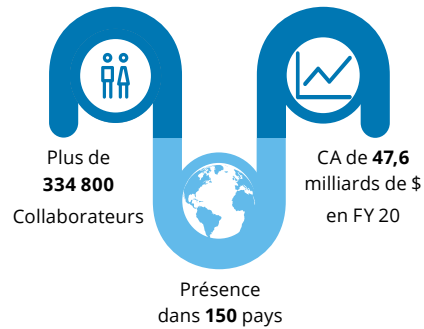
Votre partenaire
en République
Démocratique du Congo

**MAKING AN
IMPACT THAT
MATTERS**

since 1845

Deloitte, un partenaire régional intégré et la force d'un réseau mondial

Deloitte dans le monde



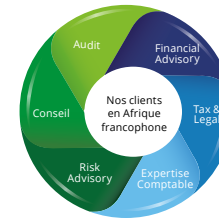
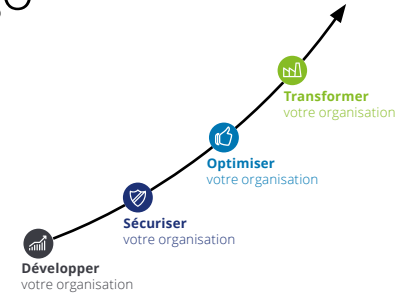
« A travers le Monde et en Afrique francophone, nous offrons à nos clients un accompagnement de proximité et sur mesure grâce à la maîtrise des enjeux locaux. Notre dimension panafricaine nous permet une coordination forte et une synergie d'expertises au service de nos clients »

Deloitte en Afrique francophone



Deloitte en République Démocratique du Congo

Deloitte est présent en République Démocratique du Congo depuis 2012. Deloitte a deux implantations en République Démocratique du Congo à la fois à Kinshasa, capitale administrative, et à Lubumbashi, poumon économique du pays du fait de la richesse du sous-sol de la région. Cette double présence assure l'ancre et la pérennisation de Deloitte dans le pays mais également dans l'ensemble de l'Afrique centrale.



- | Audit | Conseil |
|---|--|
| <ul style="list-style-type: none"> Commissariat aux comptes : audit comptable et financier Commissariat aux apports Audit et autres missions contractuelles Audit related : expertises IFRS, US, GAAP et opérations de marché | <ul style="list-style-type: none"> Stratégie & Innovation Marketing & Commercial Opérations, Supply Chain & Achats Système d'Information & Technologies Gouvernance, risques et contrôle Interne Talents & Ressources humaines |

Nos métiers

- | Risk Advisory | Financial Advisory | Tax & Legal | Expertise comptable |
|---|--|---|--|
| <ul style="list-style-type: none"> Risque opérationnel Risque Cyber Risque réglementaire Risque financier Risque stratégique Risque SI et Technologique | <ul style="list-style-type: none"> Conseil en fusion et acquisition Due diligence d'acquisition et de cession Restructuration d'entreprise en difficulté Evaluation d'entreprises Modélisation financière Real Estate Advisory Infrastructure et Financement de Projets | <ul style="list-style-type: none"> Fiscalité des Entreprises (Prix de transfert, taxes indirectes) Fiscalité individuelle Audit et contentieux fiscal Conseil juridique | <ul style="list-style-type: none"> Comptabilité Paie Contrôle financier |

Nos secteurs d'intervention

- Banque, Real Estate & Assurance (FSI)
- Energie & Ressources (E&R)
- Technologies, Médias, Télécoms (TMT)
- Secteur public
- Manufacturing
- Sciences de la vie & Santé
- Consumer Business

Contacts



Bob David Nzoimbengene

Managing partner

Mail : bnzoimbengene@deloitte.fr

Tel : +243 85 999 80 32



Yves Madre

Partner - Tax & Legal

Mail : ymadre@deloitte.fr

Tel : +243 85 999 80 44



Sébastien Guichard

Partner - Advisory

Mail : sguichard@deloitte.fr

Tel : +243 8 59 99 80 80

www.deloitte.com/cd

Deloitte.

A propos de Deloitte

Deloitte fait référence à un ou plusieurs cabinets membres de Deloitte Touche Tohmatsu Limited (« D TTL »), à son réseau mondial de cabinets membres et à leurs entités liées (collectivement dénommés « l'organisation Deloitte »). D TTL (également désigné « Deloitte Global ») et chacun de ses cabinets membres et entités liées sont constitués en entités indépendantes et juridiquement distinctes, qui ne peuvent pas s'engager ou se lier les uns aux autres à l'égard des tiers. D TTL et chacun de ses cabinets membres et entités liées sont uniquement responsables de leurs propres actes et manquements, et aucunement de ceux des autres. D TTL ne fournit aucun service aux clients. Pour en savoir plus, consulter www.deloitte.com/about. En France et en Afrique Francophone, Deloitte SAS est le cabinet membre de Deloitte Touche Tohmatsu Limited, et les services professionnels sont rendus par ses filiales et ses affiliés.

Deloitte est l'un des principaux cabinets mondiaux de services en audit et assurance, consulting, financial advisory, risk advisory et tax, et services connexes. Nous collaborons avec quatre entreprises sur cinq du Fortune Global 500® grâce à notre réseau mondial de cabinets membres et d'entités liées (collectivement dénommés « l'organisation Deloitte ») dans plus de 150 pays et territoires. Pour en savoir plus sur la manière dont nos 330 000 professionnels make an impact that matters (agissent pour ce qui compte), consultez www.deloitte.com.

En République Démocratique du Congo, Deloitte regroupe un ensemble de compétences diversifiées pour répondre aux enjeux de ses clients, de toutes tailles et de tous secteurs. Fort des expertises de ses 94 associés et collaborateurs et d'une offre multidisciplinaire, Deloitte en République Démocratique du Congo est un acteur de référence.

Soucieux d'avoir un impact positif sur notre société, Deloitte a mis en place un plan d'actions ambitieux en matière de développement durable et d'engagement citoyen.

Cette communication ne contient que des informations à caractère général. Cette étude ne constitue ni un avis ni un service professionnel délivré par Deloitte Touche Tohmatsu Limited ou ses firmes membres ou entités liées (ensemble le Réseau Deloitte).

Avant toute décision ou action susceptible d'affecter vos finances ou votre activité commerciale, il vous revient de consulter un professionnel avisé. Aucune entité du réseau Deloitte ne sera tenue responsable d'un quelconque dommage de quelque nature que ce soit fondé directement ou indirectement sur cette communication