

## Aligner le système d'information immobilier sur votre métier



### Votre problématique

Afin de répondre aux différents enjeux de la gestion immobilière, les entreprises doivent se professionnaliser, notamment par la mise en place de systèmes d'information immobiliers performants autour d'un référentiel commun : le patrimoine. La pluralité des solutions du marché et la complexité des différents métiers de l'immobilier induisent une attention particulière quant à l'évolution du système d'information immobilier. A cet égard, les questions suivantes deviennent essentielles :

- L'adéquation entre les équipes informatiques, le niveau de coût et le service rendu est-elle réaliste et adaptée ?
- Le système d'information immobilier actuellement en place est-il pertinent et fiable ?
- Est-il possible de définir de façon précise et exhaustive une future solution en tenant compte de l'ensemble des besoins ?
- Comment choisir la solution « progiciel » la mieux adaptée à ses besoins et à ses objectifs? Comment préparer de façon efficace la mise en œuvre des solutions choisies ?
- Comment assurer le succès de la mise en œuvre de solutions progiciels pour disposer d'un système d'information immobilier homogène, fiable et pérenne ?

### Notre approche

Notre approche consiste notamment à :

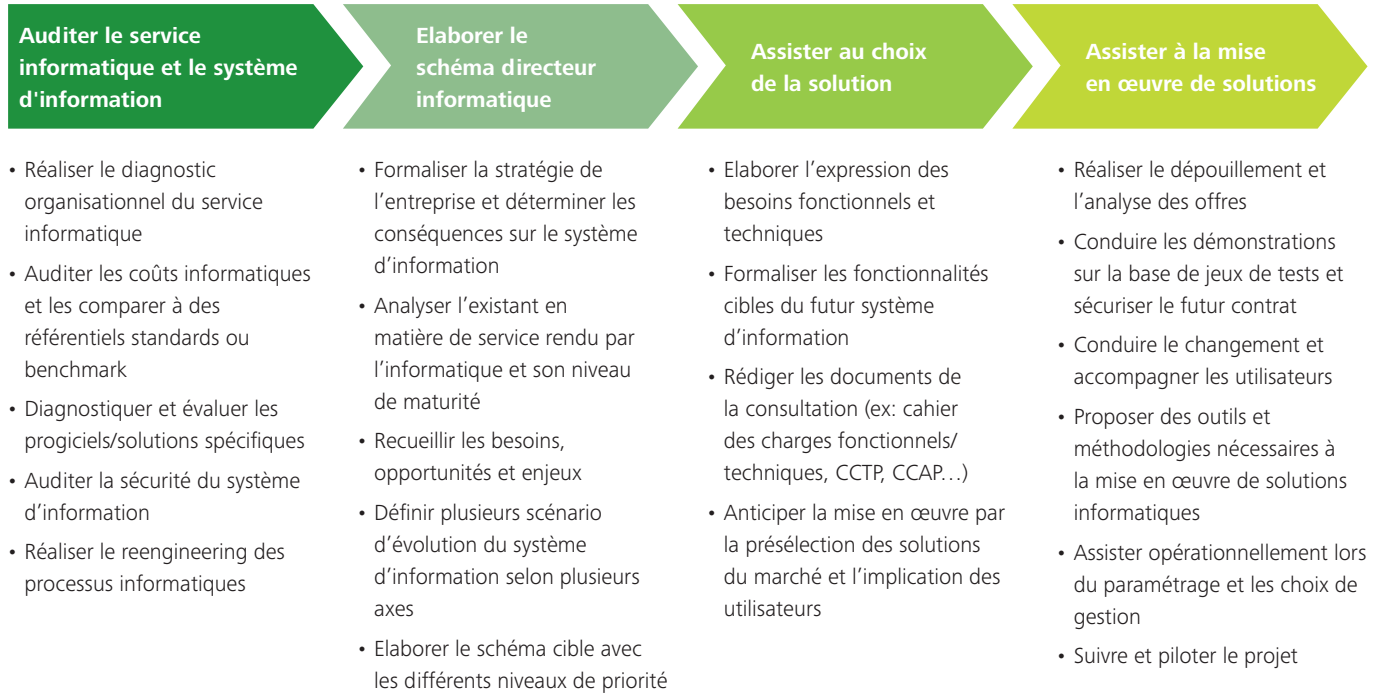
- **décliner** les objectifs stratégiques de l'immobilier en plans d'actions pluriannuels pour le système d'information immobilier ;
- **établir** la cartographie des applications et des processus métiers et techniques, et analyser la couverture fonctionnelle ;
- **élaborer** le schéma directeur et l'urbanisation du SI ;
- **décliner** la stratégie métier en besoins fonctionnels ;
- **faciliter** l'intégration des projets d'infrastructure dans les projets métiers ;
- **réaliser** un business case pour la mise en œuvre d'une nouvelle solution (évaluation des coûts et du retour sur investissement, stratégies d'implémentation... ;
- **assurer** une assistance à la maîtrise d'ouvrage pour la mise en place des solutions (réalisation de cahiers des charges fonctionnels, aide au choix de solutions, assistance au pilotage de programmes et/ou projets, formations... ;
- **réaliser** des bilans de projets postmise en place ;
- **réaliser** des audits techniques (sécurité, applicatifs, qualité des données...).

---

Les projets d'évolution de systèmes d'information immobiliers sont des leviers en matière d'industrialisation et d'amélioration de la chaîne de valeur des métiers immobiliers.

## Notre méthodologie

Notre démarche nous permet d'aboutir à des actions opérationnelles et au contrôle de leur mise en œuvre :



### Notre valeur ajoutée

- Une équipe de consultants expérimentés alliant une pluralité d'expertises immobilières pour vous assister sur l'ensemble des facettes de ce type de mission.
- Une équipe sénior spécialisée dans les systèmes d'information immobiliers et dans les projets de définition, de sélection et de mise en œuvre
- Une connaissance des solutions du marché et une maîtrise des produits leaders tout en conservant une totale indépendance vis-à-vis des éditeurs
- Notre aptitude à mener des projets informatiques d'envergure en matière de gestion immobilière
- Notre capacité à intervenir sur des projets connexes : audit de baux, optimisation des coûts immobiliers, stratégie immobilière...

### Votre contact

#### Redouane Bellefqih

Associé Consulting  
Tél : 01 55 61 64 10  
rbellefqih@deloitte.fr

Deloitte fait référence à un ou plusieurs cabinets membres de Deloitte Touche Tohmatsu Limited, société de droit anglais (« private company limited by guarantee »), et à son réseau de cabinets membres constitués en entités indépendantes et juridiquement distinctes. Pour en savoir plus sur la structure légale de Deloitte Touche Tohmatsu Limited et de ses cabinets membres, consulter [www.deloitte.com/about](http://www.deloitte.com/about). En France, Deloitte SA est le cabinet membre de Deloitte Touche Tohmatsu Limited, et les services professionnels sont rendus par ses filiales et ses affiliés.

Deloitte  
185, avenue Charles-de-Gaulle  
92524 Neuilly-sur-Seine Cedex  
Tél. : 33 (0)1 40 88 28 00 - Fax : 33 (0)1 40 88 28 28

© Octobre 2012 Deloitte Conseil - Tous droits réservés - Member of Deloitte Touche Tohmatsu Limited  
Studio graphique Neuilly

Document imprimé sur papier certifié PEFC 