

Etude Deloitte
The Future of
Mobility

Février 2016

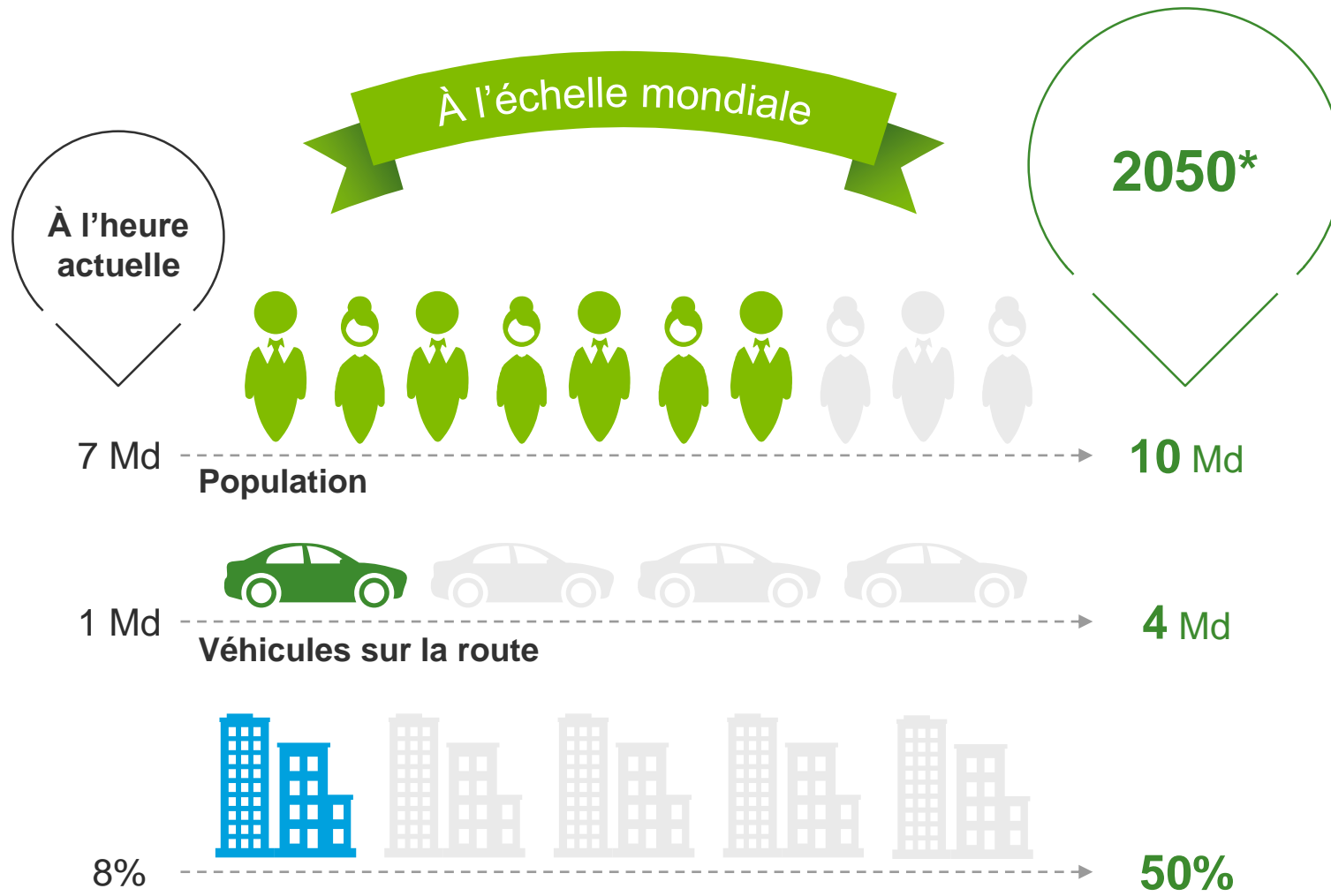


The future of mobility

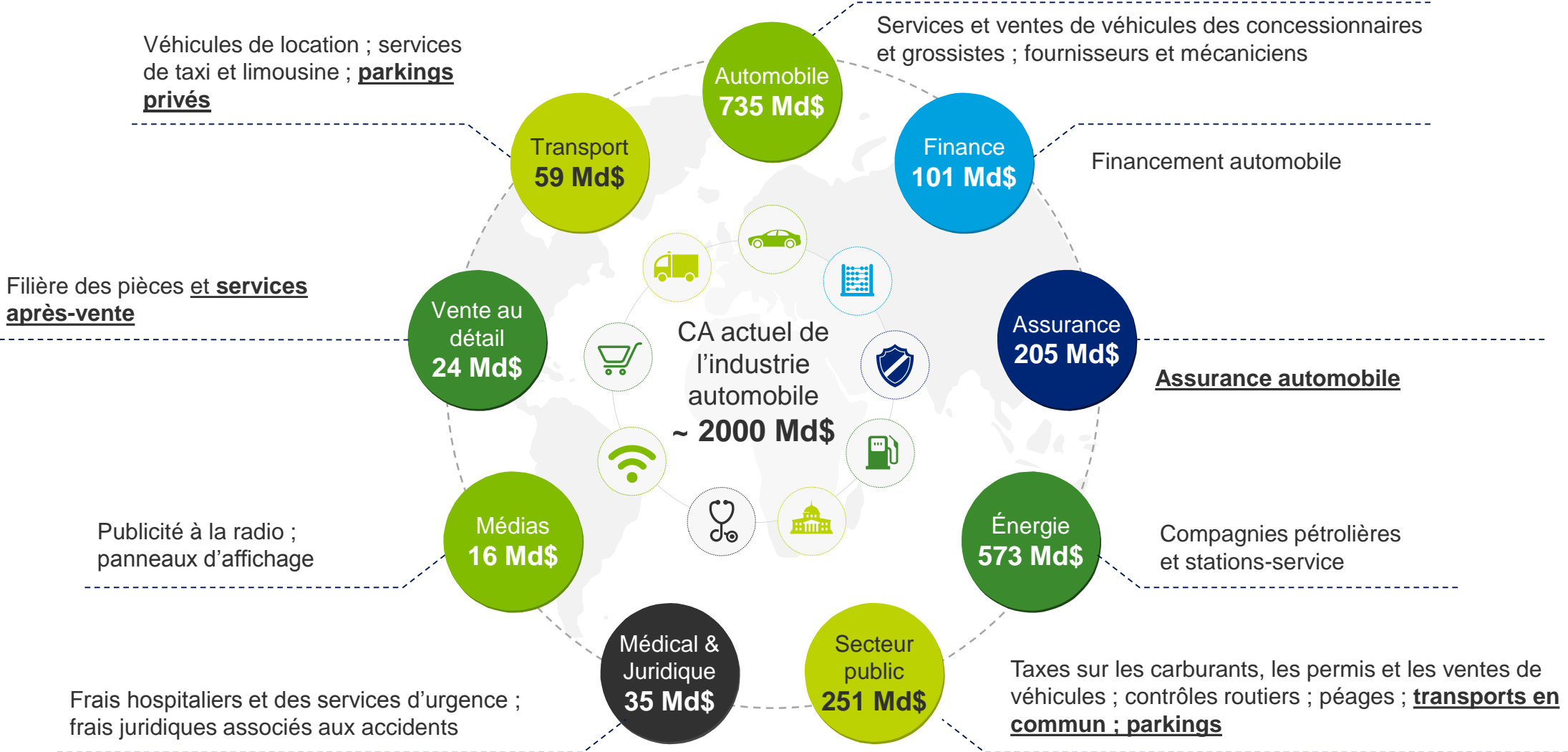
How transportation technology and social trends are creating a new business ecosystem



A ce jour, nous ne sommes pas équipés pour faire face aux taux de croissance prévus



Les enjeux sont considérables – avec environ 2000 Md\$ de chiffre d'affaires annuel pour l'industrie automobile (US)



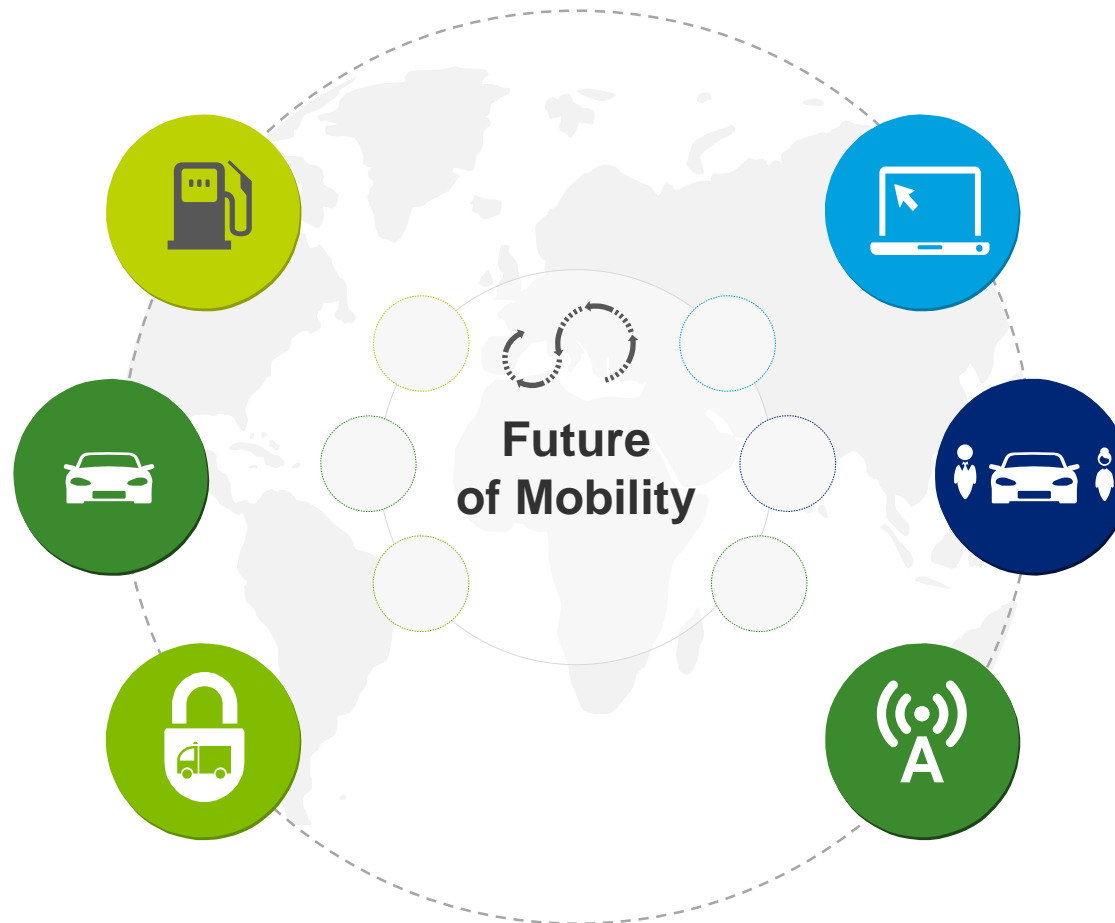
Deux visions radicalement différentes s'opposent quant à la façon dont l'avenir de l'automobile pourrait évoluer

Vision de l'industrie

L'industrie **évoluera naturellement** et **progressivement** vers un nouveau système de mobilité qui **tire ses racines** du système actuel

Les acteurs clés, les principales ressources et la structure globale de l'**écosystème actuel peuvent rester inchangés**, tandis que le changement s'installe d'une **façon linéaire et ordonnée**

La mentalité actuelle apparaît **doublément axée** sur le maintien du modèle en place, tout en **expérimentant le changement à petite échelle**



Vision des 'disrupters'

Nous sommes à l'aube d'une **nouvelle ère** mettant en avant des véhicules **totalemt autonomes** disponibles sur demande

D'ici peu de temps, nous atteindrons un **tournant**, au-delà duquel la **dynamique du changement deviendra effrénée**

Les nouveaux venus, notamment Google, Uber et Apple, **jouent le rôle de catalyseurs** du changement

Contrairement aux acteurs évoluant dans le système actuel, leurs opposants **n'ont pas d'intérêts particuliers** à défendre

Les forces convergentes modifient la dynamique et la structure historique de l'industrie automobile



Technologies abouties en matière de groupes motopropulseurs



Matériaux légers



Avancées rapides portant sur les véhicules connectés

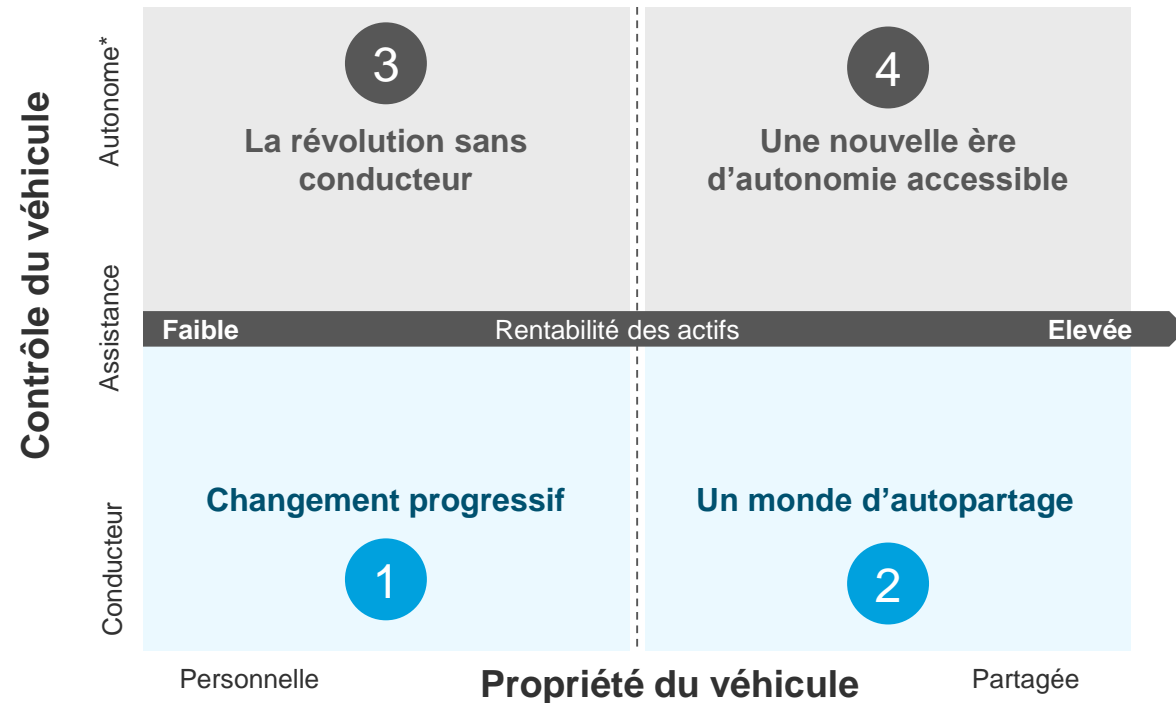


Évolution des préférences en termes de mobilité



Émergence des véhicules autonomes

L'émergence de quatre scénarios de mobilité qui vont coexister



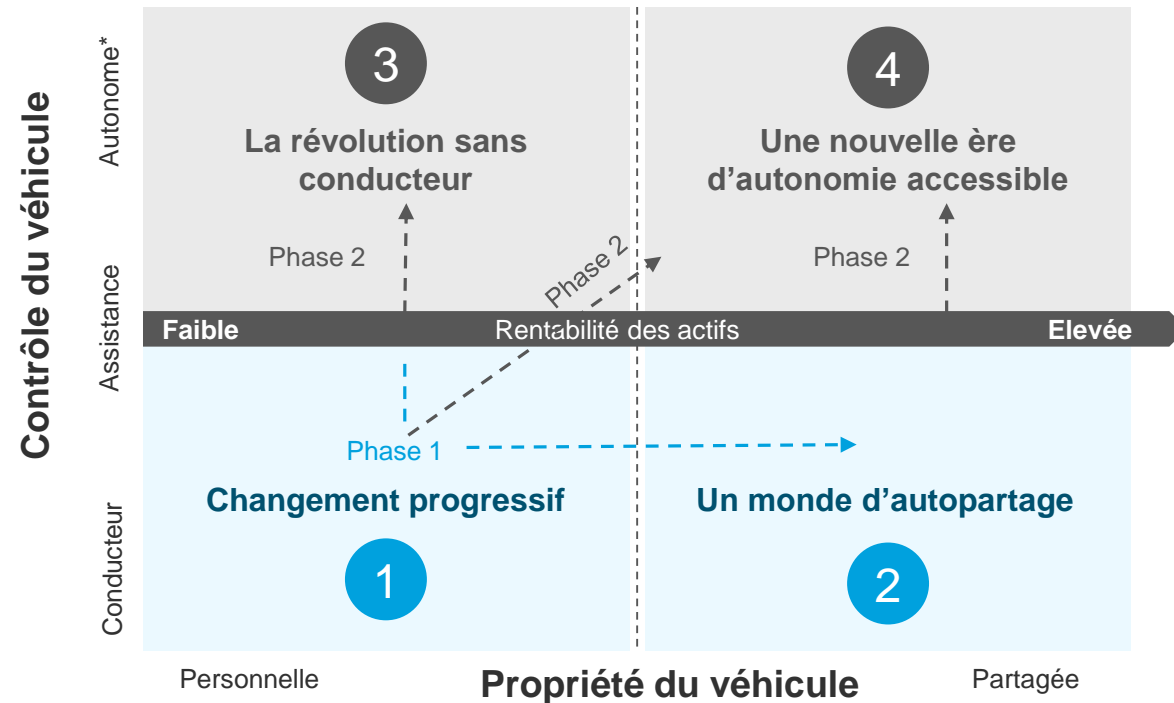
La faiblesse du coût de la conduite autonome et de la mobilité partagée jouera un rôle moteur dans l'adoption à grande échelle

Remarque : la conduite totalement autonome signifie que le processeur central du véhicule assume l'entière responsabilité du contrôle de son fonctionnement ; elle est fondamentalement différente de la forme la plus avancée d'assistance au conducteur. Elle est délimitée dans la figure ci-dessous par une ligne de démarcation nette (une « ligne équinoxiale »).

Source : analyse effectuée par Deloitte, d'après les informations accessibles au public (US DOT, AAA, etc.).

© 2016 Deloitte SAS. Tous droits réservés.

Les taux d'adoption varient fortement pour la mobilité partagée (déjà bien engagée) par rapport à la conduite autonome

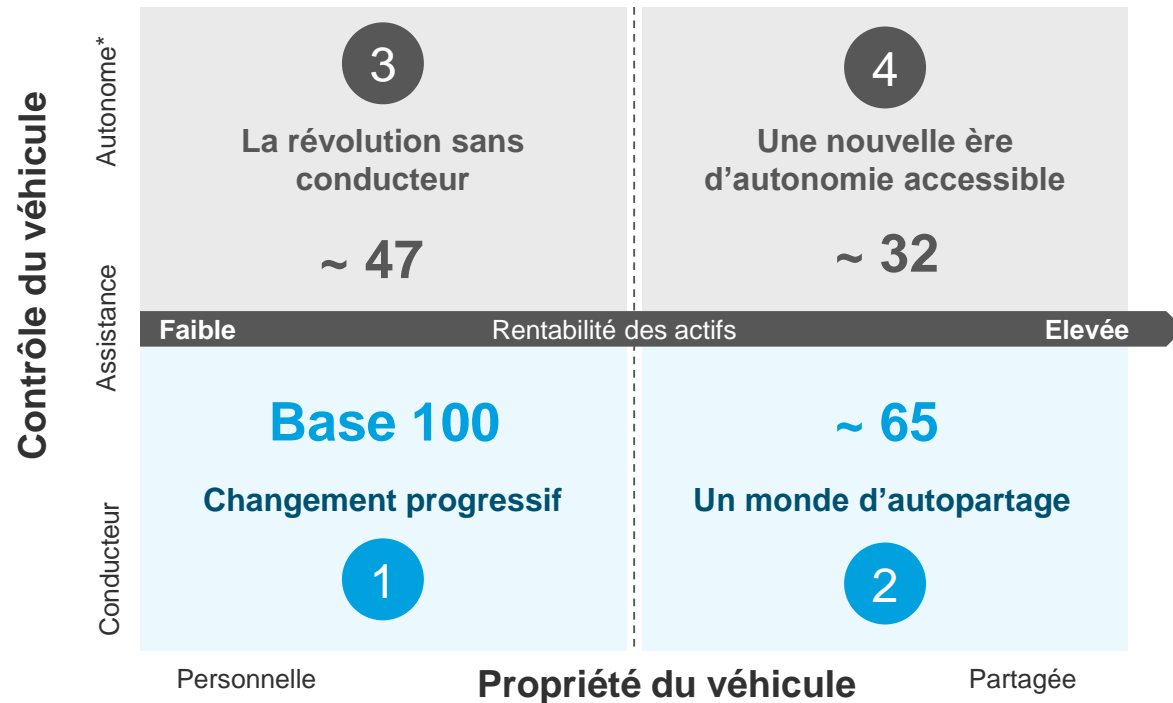


Remarque : la conduite totalement autonome signifie que le processeur central du véhicule assume l'entière responsabilité du contrôle de son fonctionnement ; elle est fondamentalement différente de la forme la plus avancée d'assistance au conducteur. Elle est délimitée dans la figure ci-dessous par une ligne de démarcation nette (une « ligne équinoxiale »).

Source : analyse effectuée par Deloitte, d'après les informations accessibles au public (US DOT, AAA, etc.).

© 2016 Deloitte SAS. Tous droits réservés.

La conduite autonome et la mobilité partagée offrent des avantages économiques notables aux passagers

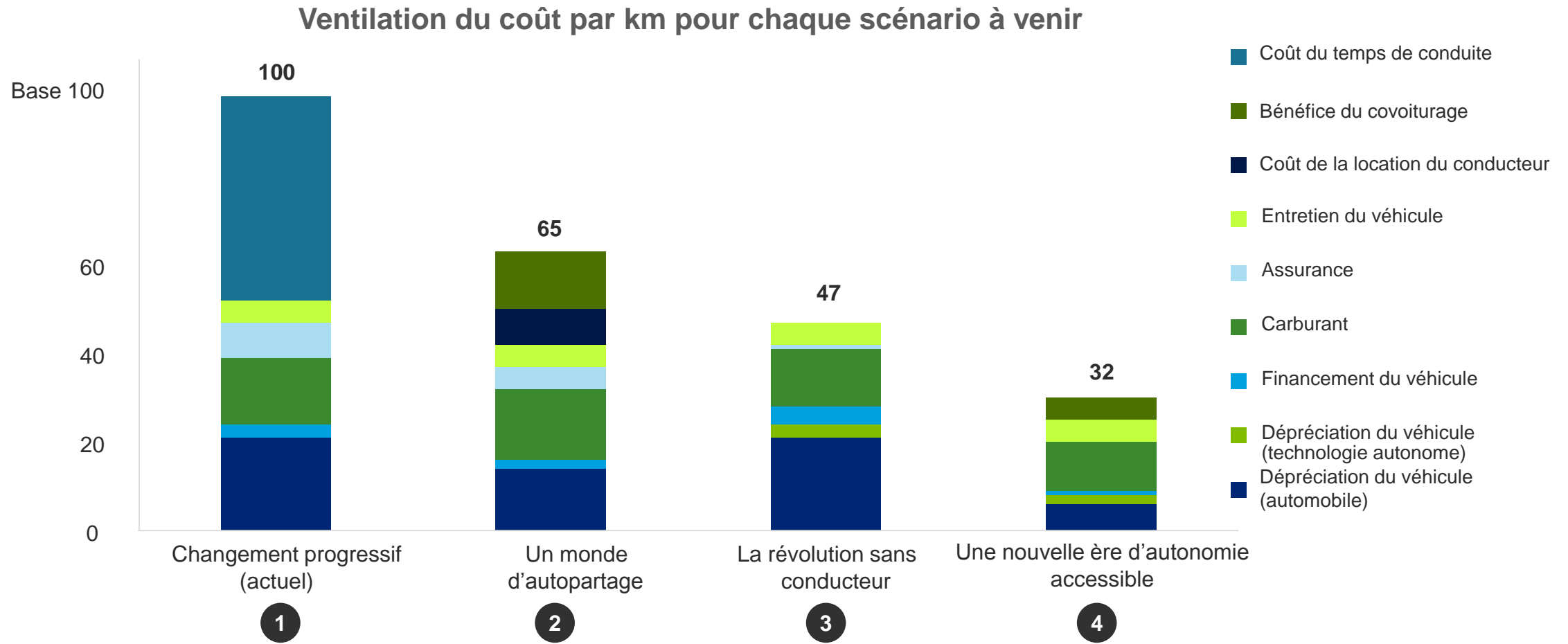


Remarque : la conduite totalement autonome signifie que le processeur central du véhicule assume l'entière responsabilité du contrôle de son fonctionnement ; elle est fondamentalement différente de la forme la plus avancée d'assistance au conducteur. Elle est délimitée dans la figure ci-dessous par une ligne de démarcation nette (une « ligne équinoxiale »).

Source : analyse effectuée par Deloitte, d'après les informations accessibles au public (US DOT, AAA, etc.).

© 2016 Deloitte SAS. Tous droits réservés.

Décomposition du coût au km en fonction des 4 scénarios



Source : TrueCar.com via USA Today ([Prix du véhicule](#)), US DOT ([Nombre de kilomètres parcourus chaque année](#), [Durée de vie du véhicule](#) en fonction du nombre de kilomètres parcourus, [Consommation moyenne de carburant](#) et [Valeur horaire du temps de déplacement](#)), Edmunds.com via CNBC ([Durée moyenne du prêt](#)), AAA ([Coûts annuels d'entretien et de prime d'assurance](#)) ; moyenne supposée du prix du carburant, du taux d'intérêt et de la vitesse du véhicule

Nouvel écosystème de mobilité : les forces d'accélération ou de ralentissement



Réglementation



Respect de la vie privée et
Sécurité



Acceptation du public



Niveaux des investissements
privés



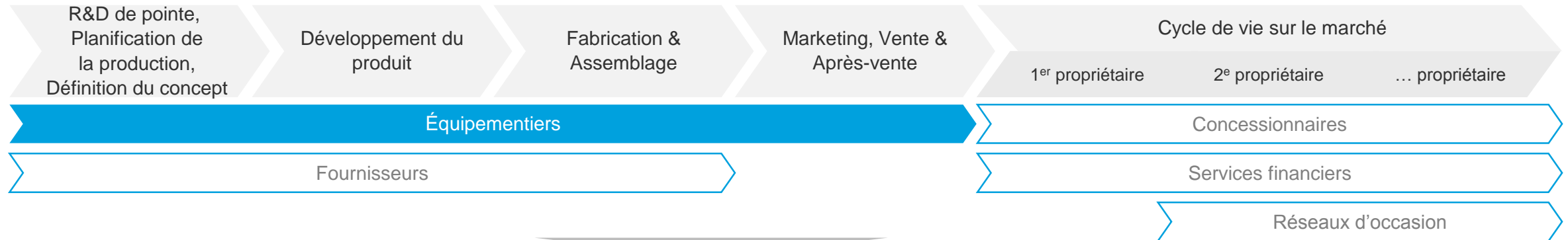
Progrès technologiques



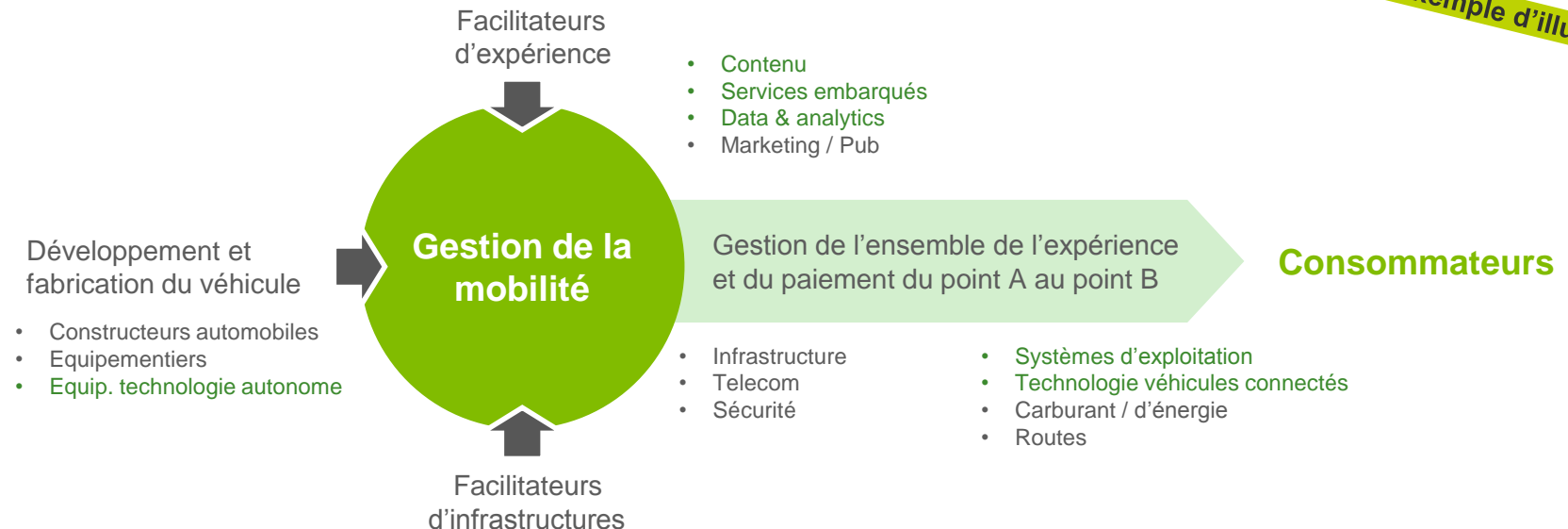
Employabilité

Les constructeurs automobiles devront probablement s'adapter à un modèle basé sur l'expérience

Chaîne de valeur de l'industrie automobile à l'heure actuelle



Système de valeur de la mobilité de demain



Exemple d'illustration

Légende

Principaux créateurs de valeur

Source : analyse effectuée par Deloitte

© 2016 Deloitte SAS. Tous droits réservés.

The Future of Mobility, les clés pour gagner

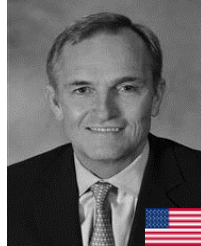
- 1** Les industries connaissent des hauts et des bas. Les cycles mettent du temps à évoluer, mais **en définitive le changement se produit**
- 2** Les fondements économiques et les **avantages de l'auto-partage et de la conduite autonome sont absolument incontestables**
- 3** **L'industrie automobile a les moyens d'encadrer la transition vers le futur de la mobilité**, mais cela nécessitera de procéder à des changements profonds et rapides du business model
- 4** Les acteurs « traditionnels » de l'industrie et les « disrupters » ont besoin les uns des autres
- 5** Cette révolution en profondeur ne devrait pas s'arrêter à l'industrie automobile.



L'équipe en charge de l'étude 'Future of Mobility'



Guillaume Crunelle
Associé Leader de l'industrie Automobile
France
+33 (1) 55 61 23 05
gcrunelle@deloitte.fr



Scott Corwin
Associé Stratégie
US
+01 (212) 653 4075
scottcorwin@deloitte.com



Joe Vitale
Associé Leader de l'industrie Automobile
Monde
+01 (313) 324 1120
jvitale@deloitte.com



Philipp Willigmann
Directeur Stratégie
US
+01 (347) 549 2804
phwilligmann@deloitte.com



Deloitte soutient la candidature
de la France à l'organisation de
l'Exposition Universelle de 2025

Deloitte fait référence à un ou plusieurs cabinets membres de Deloitte Touche Tohmatsu Limited, société de droit anglais (« private company limited by guarantee »), et à son réseau de cabinets membres constitués en entités indépendantes et juridiquement distinctes. Pour en savoir plus sur la structure légale de Deloitte Touche Tohmatsu Limited et de ses cabinets membres, consulter www.deloitte.com/about. En France, Deloitte SAS est le cabinet membre de Deloitte Touche Tohmatsu Limited, et les services professionnels sont rendus par ses filiales et ses affiliés.

Deloitte fournit des services professionnels dans les domaines de l'audit, de la fiscalité, du consulting et du financial advisory, à ses clients des secteurs public ou privé, de toutes tailles et de toutes activités. Fort d'un réseau de firmes membres dans plus de 150 pays, Deloitte allie des compétences de niveau international à des expertises locales pointues, afin d'accompagner ses clients dans leur développement partout où ils opèrent. Nos 225 000 professionnels sont animés par un objectif commun, faire de Deloitte la référence en matière d'excellence de service.

En France, Deloitte mobilise un ensemble de compétences diversifiées pour répondre aux enjeux de ses clients, de toutes tailles et de tous secteurs – des grandes entreprises multinationales aux microentreprises locales, en passant par les entreprises moyennes. Fort de l'expertise de ses 9 400 collaborateurs et associés, Deloitte en France est un acteur de référence en audit et risk services, consulting, financial advisory, juridique & fiscal et expertise comptable, dans le cadre d'une offre pluridisciplinaire et de principes d'action en phase avec les exigences de notre environnement.