



Risques identifiés

Les politiques de rémunération trop axées sur la performance à court terme, susceptibles de favoriser l'établissement de **business model instables** et engendrant des **risques à l'échelle de l'entreprise**.

Travaux à mener



Déterminer dans quelle mesure la culture d'entreprise et les mécanismes de rémunération mis en place **influencent le degré de risque**. Evaluer si ces facteurs encouragent une **prise de risque excessive**.

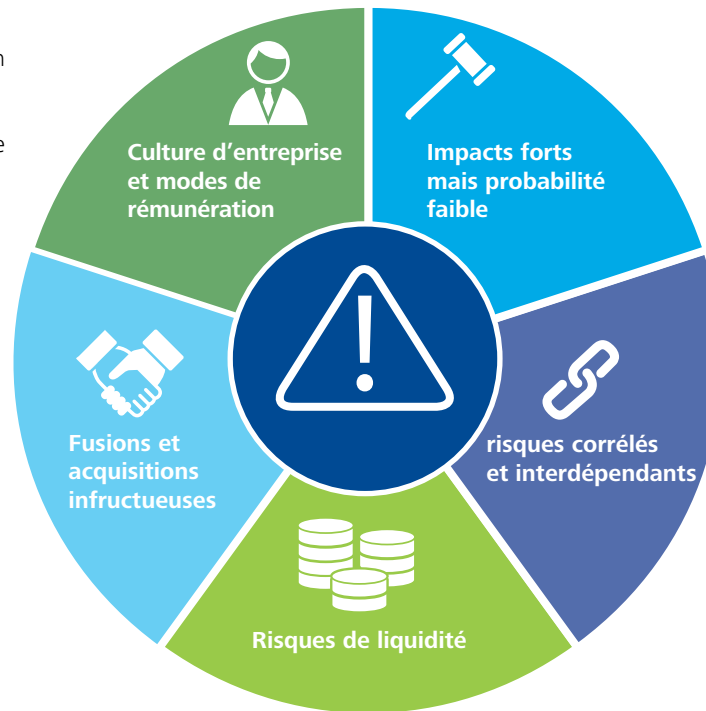


Risques identifiés

Des transactions M&A **échouant à produire les résultats escomptés**.



Estimer la **capacité d'une transaction M&A à générer le niveau de rendement attendu** en la soumettant à plusieurs scénarios économiques tendus.



Risques identifiés



La **crise financière** a eu pour effet d'exacerber le risque de liquidité et d'accroître les coûts d'investissements pour les entreprises les plus endettées et les moins bien notées.

Travail à mener



Estimer les **niveaux de liquidité** et de **trésorerie** et mesurer ses capacités à **traverser une nouvelle crise du crédit** par le biais d'un stress test. Ce travail doit permettre de s'assurer de l'existence de lignes de crédit suffisantes, issues aussi bien de sources de financement traditionnelles qu'alternatives.



Risques identifiés



Les imprévisibles « **cygnes noirs** », qui frappent sans prévenir les entreprises et engendrent de lourdes pertes de valeur.

Travaux à mener



Prévoir des exercices d'élaboration de scénarios et des stress tests pour prévenir et se préparer aux conséquences d'un large spectre de risques et d'événements rares.



Risques identifiés



Près de 90% des entreprises ayant enregistré les **plus grosses pertes de valeur ont été exposées à plus d'un risque interdépendant**. Dans la plupart des cas, il s'agissait d'un événement qui se propageait en cascade au sein de l'organisation.

Travaux à mener



Ne pas considérer les risques séparément et élaborer des **scénarios pour anticiper la survenue d'éventuels problèmes** en simulant différents événements au sein de l'entreprise et de son écosystème. Identifier et évaluer le niveau de capital tampon nécessaire à **l'atténuation des risques systémiques**.