

Si l'on vous dit retraite, vous répondez...

Pour sa troisième étude indépendante sur les Français et la préparation de la retraite, Deloitte a interrogé un panel de répondants composé de 4 000 Français actifs et retraités, en fin d'année 2013.

Les réformes se succèdent, l'appréhension demeure

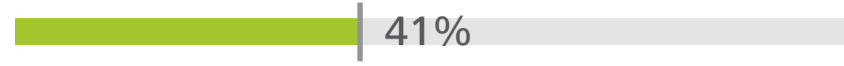
L'apport de la réforme des retraites de 2013



65%

la jugent **insuffisante** pour préserver le système de répartition français

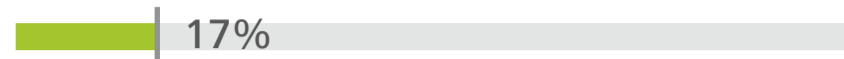
Sensibilisation sur l'importance de la préparation



Amélioration des conditions de préparation anticipée



Contribution à plus d'équité



Réduction de l'inquiétude vis-à-vis du montant des pensions



Quel âge pour la retraite ?

Just retired



67% des actifs pensent être à la **retraite** à partir de **65 ans**

Les jeunes actifs s'attendent à un départ plus tardif

Age moyen estimé de départ à la retraite :

67 ans

pour les **25-34 ans**

66 ans

pour les **35-44 ans**

L'inquiétude monte

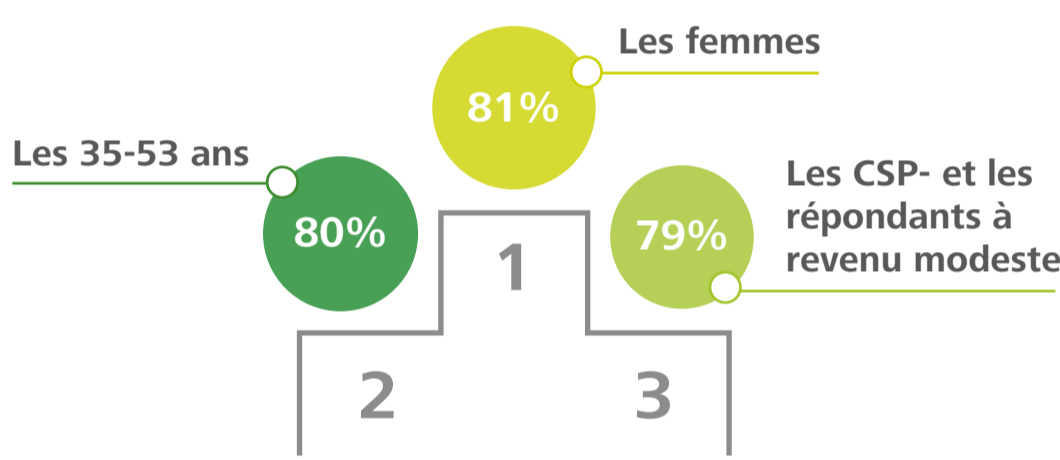


Montant de la retraite : principal sujet de **préoccupation**



Plus d'**1 actif sur 2** se dit **préoccupé** par la perspective de sa retraite

Les populations les plus inquiètes :



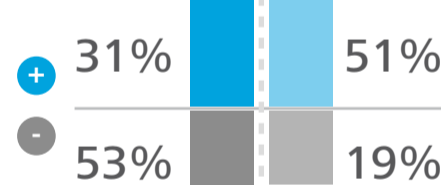
Actifs versus retraités, une perception antagoniste

Actifs

Y aurais-je droit **Temps libre**
Liberté Baisse du niveau de vie
Vieillesse **Voyage** **Epargne anticipée**
Incertitude Maladie Dépendance
Loisirs **Loin** **Famille**
 Manque d'argent **Repos**
Aucune retraite
 Baisse de revenus

Retraités

Bénévolat **Temps libre**
Loisirs **Baisse de revenus**
Voyage **Famille** **Petits-enfants**
Tranquillité **Liberté**
 Baisse du niveau de vie
 Profiter **Santé** **Repos**

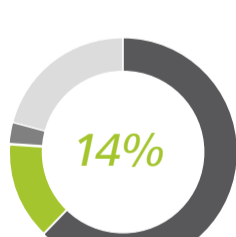


Cotiser plus et gagner moins

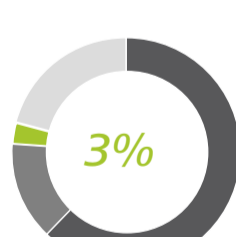


63%

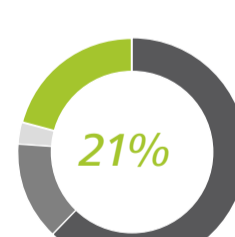
des actifs considèrent que leur pension future ne suffira pas à couvrir leurs **besoins financiers**



La trouvent suffisante mais envisagent aussi d'épargner



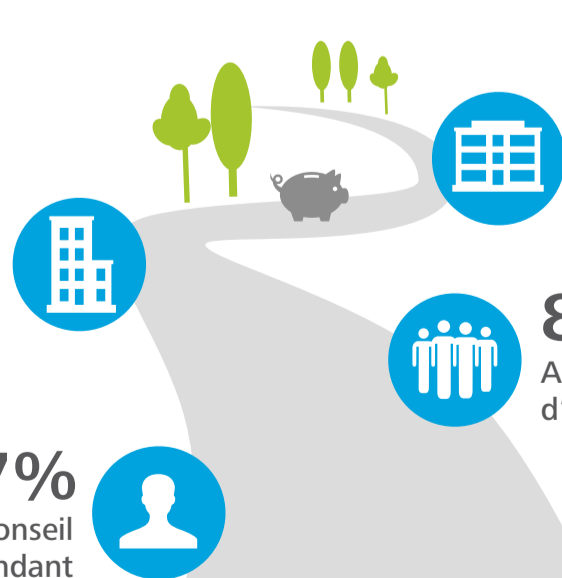
La trouvent largement suffisante



N'en ont aucune idée

Les organismes privilégiés par les épargnants

20% Compagnie d'assurance ou mutuelle



66% Banque traditionnelle, établissement financier ou banque en ligne

8% Association d'épargnants

7% Un conseil indépendant

Parmi les épargnants,



14%

très satisfaits de la qualité du **conseil** reçu par leur établissement privilégié



26%

prêts à payer pour des services et conseils à **valeur ajoutée**