

Protection du système d'information Data Privacy et conformité aux réglementations

Des contextes réglementaires qui se durcissent

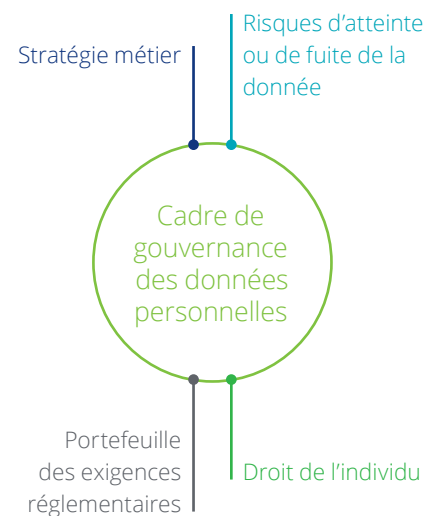
La loi française oblige les acteurs manipulant des données à déclarer le traitement de données, encadrer son cycle de vie et ses transferts à l'étranger. La CNIL a pour rôle de protéger les individus dans leurs relations avec l'informatique et de s'assurer de la protection de leurs données personnelles. Cette autorité peut contrôler et sanctionner des entreprises si ces dernières ne respectent pas les exigences de la loi. D'un point de vue européen, les exigences vont également tendre à se renforcer quant à l'encadrement des traitements : obligation de nommer un délégué à la protection des données, de notifier des incidents de sécurité et des montants de pénalités accrus...

Au-delà de ces points réglementaires, le risque d'atteinte à l'image de votre entreprise et les conséquences financières qui s'en suivent peuvent donc être majeures.

Dans l'anticipation du renforcement des exigences et de la valeur inhérente de la donnée personnelle, il convient pour l'entreprise de faire un état des lieux de conformité sur ses traitements déployés et de mettre en place une feuille de route pragmatique en matière de conformité.

Cadre de gouvernance de la donnée personnelle : quel équilibre à trouver ?

De par les risques inhérents accrus à sa teneur réglementaire à venir, la donnée personnelle doit être au cœur de la réflexion de la conformité. La mise à jour du cadre de gouvernance de la protection du SI viserait à prendre en compte le niveau d'exposition au risque de conformité et de potentielles conséquences tout en prenant en compte les besoins métiers, l'éthique et le respect du droit de l'individu.



Appréhender les risques et définir une approche pluridisciplinaire

Deloitte vous fournit des services de diagnostic et vous accompagne dans la mise en conformité selon une approche aussi bien technique que juridique, grâce à ses compétences internes pointues en matière de sécurité et de « privacy », ainsi qu'avec l'appui du cabinet Taj.

Le risque lié à une mauvaise gestion des données personnelles devient aussi important que ceux déjà cartographiés au sein de votre entreprise.

Assistance à la mise en œuvre d'un programme de Protection de l'Information et à la mise en conformité des traitements informatiques

- Assistance à la définition et à la mise en œuvre de la stratégie de protection de l'information
- Politiques et procédures en matière de protection des données personnelles
- Formation et sensibilisation
- « Privacy by design » Assistance sécurité et protection des données personnelles dans les projets
- Politique de conservation des données
- Accompagnement des missions du délégué de protection des données personnelles
- Aide à la définition de contrôles « privacy » dans un traitement informatique
- Assistance à la sélection de prestataires

Aide à l'identification des zones de risques

- Audits de conformité des traitements contenant des données à caractère personnel
- Cartographie des risques IT et Sécurité
- Circonscription de la conformité au paysage réglementaire applicable à l'organisation considérée
- Inventaire, localisation et classification des données « sensibles » au niveau de l'organisation
- Revue des missions du CIL
- Diagnostic fuites de données possibles (DLP)
- Revue des contrats avec les tiers
- Revue des habilitations

Vos contacts :

Michael Bittan Associé

Leader des activités | Cyber Risk Services
mbittan@deloitte.fr

Delphine Zberro Directrice

Cyber Risk | Protection de l'information
dzberro@deloitte.fr

PARTENAIRE
OFFICIEL



Deloitte fait référence à un ou plusieurs cabinets membres de Deloitte Touche Tohmatsu Limited, société de droit anglais (« private company limited by guarantee »), et à son réseau de cabinets membres constitués en entités indépendantes et juridiquement distinctes. Pour en savoir plus sur la structure légale de Deloitte Touche Tohmatsu Limited et de ses cabinets membres, consulter www.deloitte.com/about. En France, Deloitte SAS est le cabinet membre de Deloitte Touche Tohmatsu Limited, et les services professionnels sont rendus par ses filiales et ses affiliés.

Deloitte
185, avenue Charles-de-Gaulle - 92524 Neuilly-sur-Seine Cedex

© Deloitte Conseil - Une entité du réseau Deloitte
Studio graphique Neuilly