

**Deloitte
Greenhouse®**

Vivez l'expérience **Greenhouse**

Accompagnez les organisations et les
individus dans leurs transformations

Suivez le guide pour un atelier collaboratif réussi



Introduction

La raison d'être de la Greenhouse est d'accompagner les transitions régulières et permanentes auxquelles sont soumis les marques, les entreprises, les organisations, les individus, pour les aider à trouver des solutions durables aux grands problèmes de société.

Grâce à notre réseau mondial (plus de 50 Greenhouse dans plus de 30 pays), nous vous accompagnons dans vos projets en mobilisant l'intelligence collective de vos équipes.

Sommaire

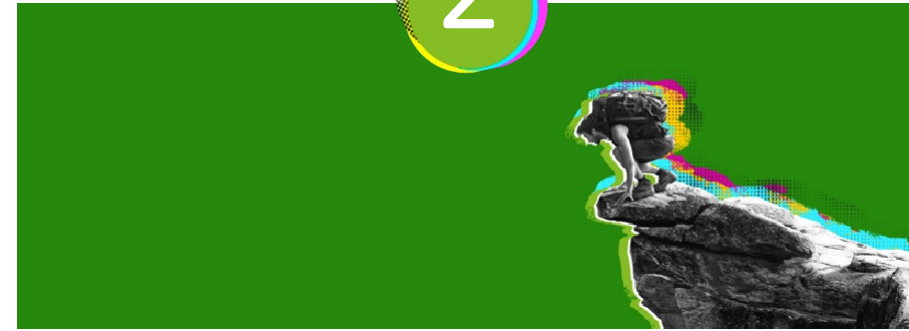
1



Les différentes étapes pour réussir son atelier

- Etapes clés
- Rôle du sponsor
- Rôle du facilitateur

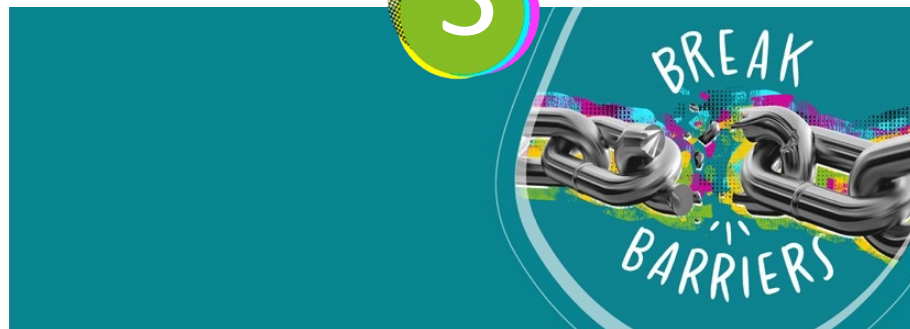
2



Focus sur les formats d'atelier

- Pourquoi faire appel à nous ?
- Les différents formats d'atelier

3



Les bonnes questions à se poser

- Contexte & Enjeux
- Objectifs
- Résultats & Dispositif

4



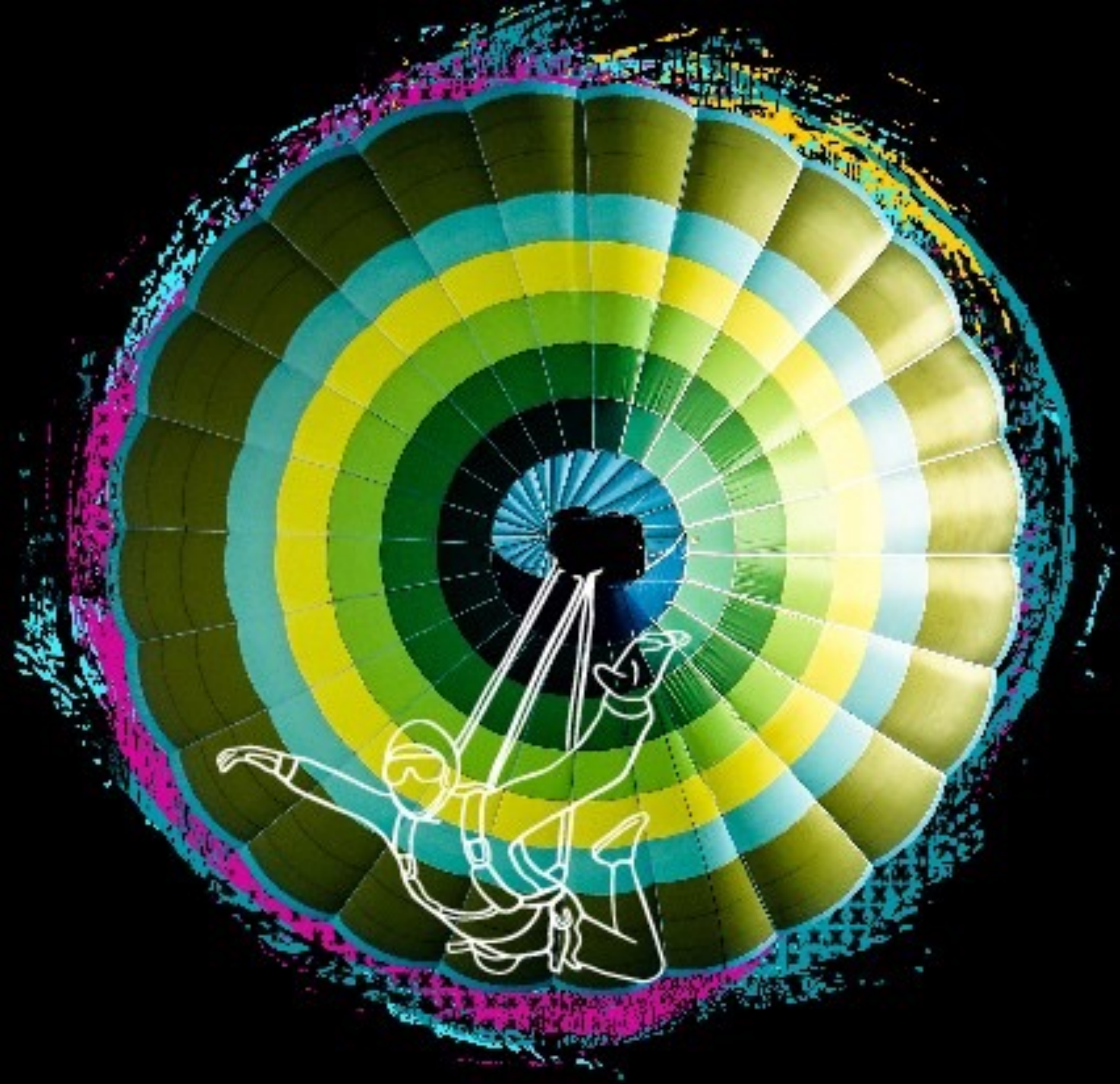
Informations pratiques

- Espaces disponibles
- Contacts



1

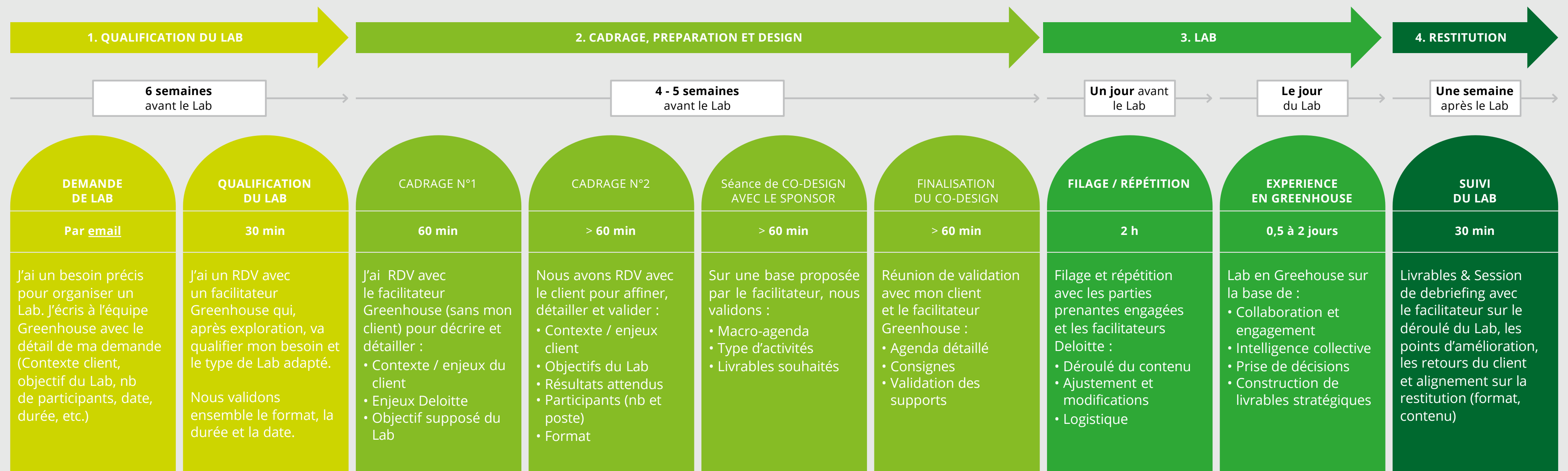
Les différentes étapes
de l'atelier et les
parties prenantes



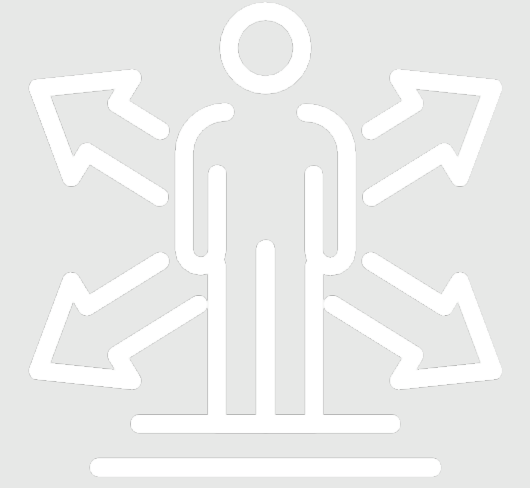
Les étapes clés pour un Lab réussi



Toutes les parties prenantes sont impliquées dans le processus pour garantir un résultat qui réponde aux attentes du client et aide à l'opérationnalisation de la stratégie.



Quel est le rôle du Sponsor du Lab ?



Le Sponsor est l'interlocuteur clé, garant de l'atteinte des objectifs du Lab et de sa réussite. Il s'assure de la clarté et de la cohérence de la problématique qui permettra de concevoir un Lab adapté aux enjeux de l'organisation.

Afin de maintenir le bon cap, il intervient à toutes les étapes des ateliers pour :

- **Définir** la problématique ;
- **Participer** au co-design des différentes séquences collaboratives ;
- **Jouer** un rôle de **leader** pour **faciliter** les prises de décisions le jour J.

== IL EST LE GARANT DE LA RÉUSSITE ==
DU LAB

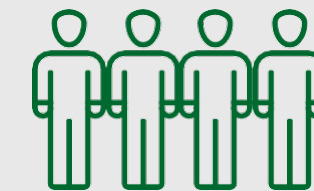
► Ce qu'on attend de lui :



Il guide les différentes parties prenantes dans la bonne direction.



Il s'assure de maintenir un bon niveau de focalisation et d'engagement.



Il veille à l'alignement de l'équipe dans leurs décisions. (si c'est une équipe).

Quel est le rôle du Facilitateur ?

C'est un véritable **chef d'orchestre** qui doit s'assurer de la bonne harmonie de travail et de groupe tout au long des sessions de travail. **Expert dans le design et la mise en œuvre des processus collaboratifs**, il agit avant, pendant et après le Lab pour :

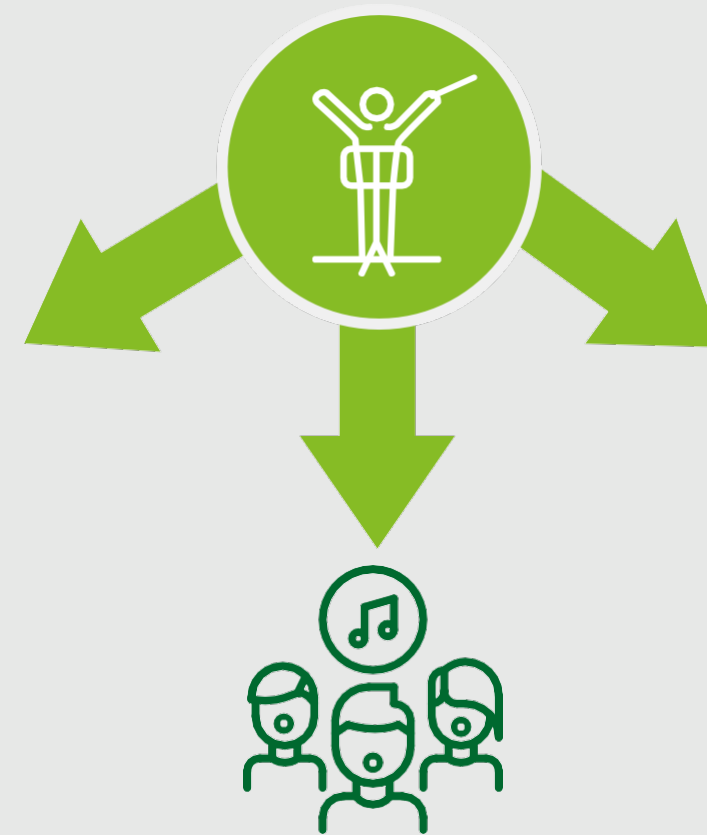
- Mettre en œuvre des processus collaboratifs
- Aider le groupe de travail à atteindre ses objectifs
- Piloter la phase de design/conception

► Ce qu'on attend de lui :

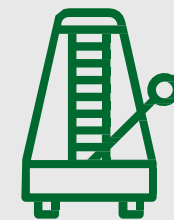


**Il s'assure de la formulation claire
d'un objectif.**

**Il écoute, questionne, reformule,
synthétise pour y parvenir.**

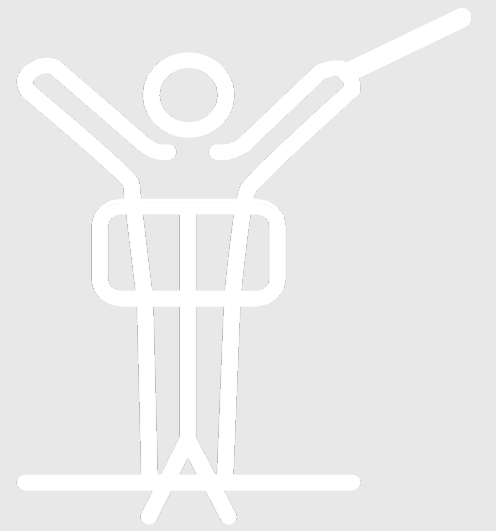


**Il crée les conditions
d'un échange fluide
et constructif.**



**Il est gardien du cadre
et gardien du temps.**

==
CE N'EST PAS
UN ANIMATEUR
==



2

Focus sur les ateliers collaboratifs

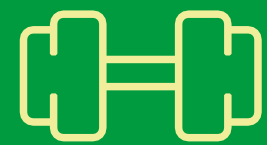


Venez vivre une expérience Greenhouse

VOUS SOUHAITEZ CHALLENGER VOTRE FONCTIONNEMENT, VOTRE STRATÉGIE OU TROUVER DES SOLUTIONS À UNE AUTRE PROBLÉMATIQUE COMPLEXE ?

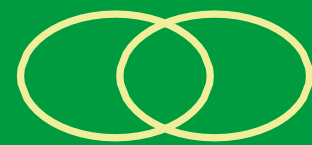
Vous frappez à la bonne porte !
Entrez dans la Greenhouse pour trouver des réponses avec nos experts?

EXPLORE
ALIGN
CREATE



Vous avez des ambitions fortes !

Comment définir et mettre en place votre plan d'action ?



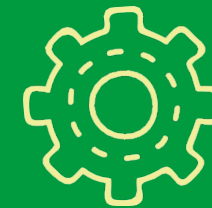
Vous venez de fusionner !

Comment vous aider à définir une stratégie commune ?



Vous venez d'être promu !

Comment vous accompagner dans votre prise de poste ?



Votre marché se transforme !

Comment adapter votre positionnement et gagner des nouveaux clients ?



Vos clients ont de nouvelles attentes !

Comment adapter votre offre rapidement ?



Vous êtes au sommet !

Comment les aider à aller plus loin ?

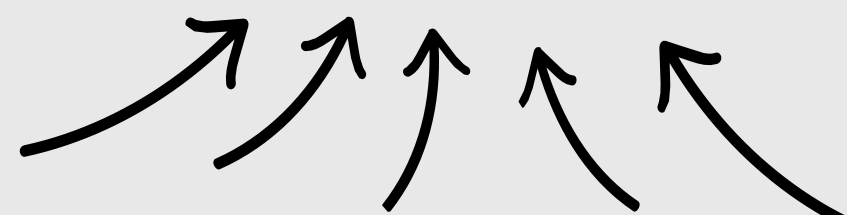
Tous nos Labs sont conçus sur-mesure pour apporter une réponse opérationnelle à vos problématiques.

Pourquoi proposer à votre équipe de participer à un Lab ?

- Faire confiance à l'intelligence collective et développer une proximité forte
- Être présent à vos côtés dans les moments clés de votre transition
- Co-construire avec vous votre stratégie et sa mise en œuvre
- Bénéficier de toutes les expertises Deloitte
- Collaborer avec l'équipe de Facilitateur de la Greenhouse

► Quelques exemples d'ateliers collaboratifs

A CHAQUE ENJEU
SON LAB



TRANSITION LAB (SOLO)

Pour accompagner un dirigeant (CxO) dans sa prise de poste à forts enjeux.

TRANSITION LAB (TEAM)

Pour accompagner une équipe dans la mise en place d'un nouveau projet à forts enjeux - (après un transition Lab du CxO pour embarquer et engager son équipe).

SPRINT LAB

Pour vous accompagner à des moments clés de votre transition (kick off projet, identification de nouveaux projets, résolution collective de problème complexe...).

LAB THEMATIQUE (DISRUPT LAB)

Pour vous accompagner sur des nouveaux sujets qui nécessitent une phase d'acculturation et d'appropriation.

- Réflexion & projection sur leur marché (contexte/enjeux)
- Identification d'opportunités à saisir

LAB SUR MESURE

Pour répondre à vos enjeux spécifiques, l'équipe de la Greenhouse vous accompagne tout au long du process pour co-construire le meilleur format collaboratif.

Exemples de problématiques résolues lors d'Ateliers Collaboratifs

EXPLORE
ALIGN
CREATE



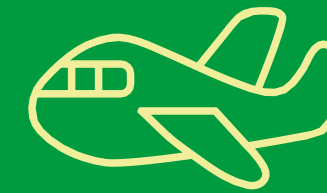
Quels services
digitaux innovants
pour un Ministère
du Gouvernement
Français ?



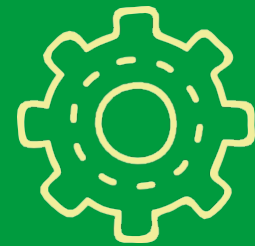
Quelle stratégie
RSE pour un
acteur majeur
de l'assurance ?



Comment définir
et opérationnaliser
la feuille de route
d'un grand acteur
bancaire ?



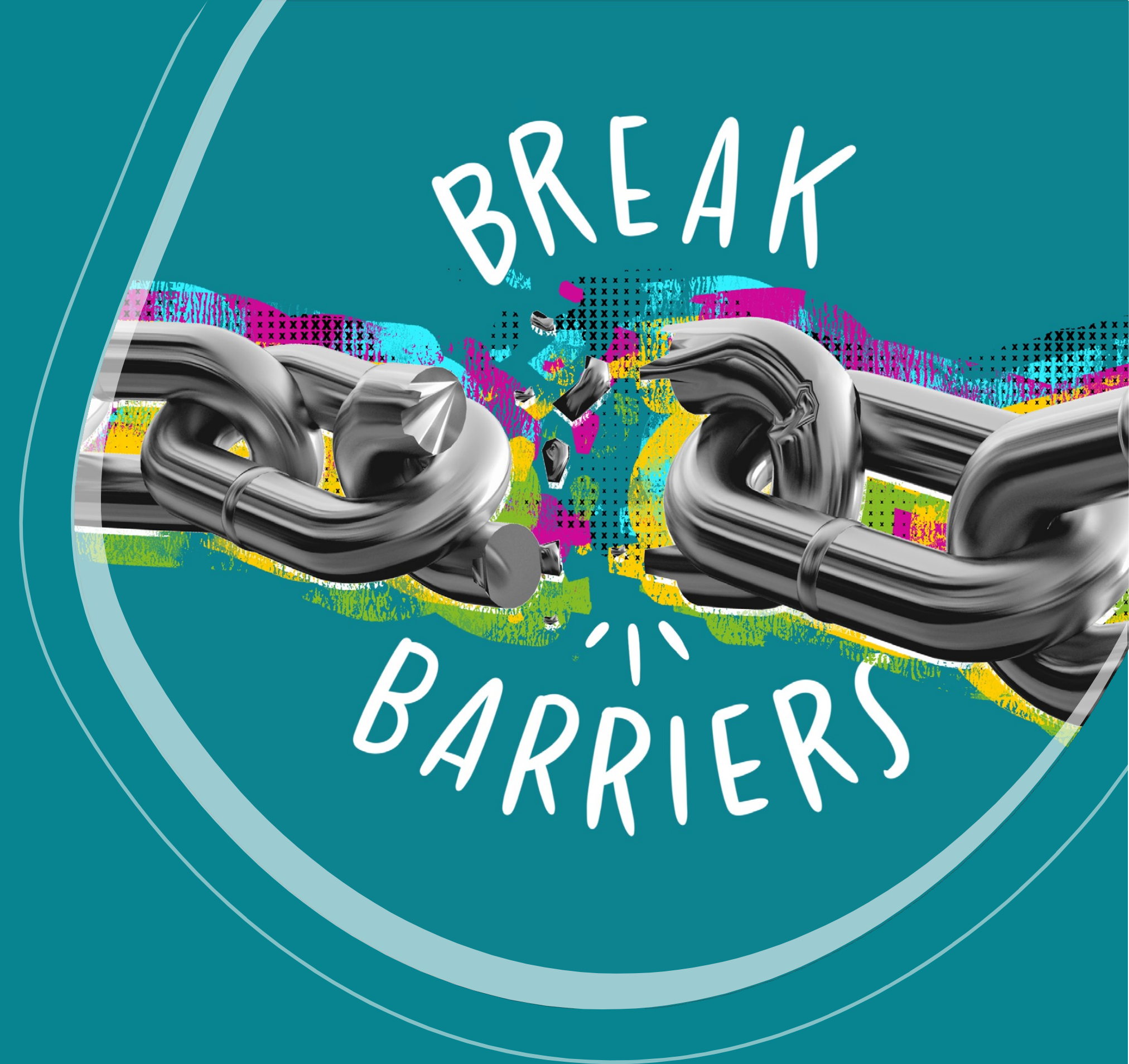
Quelle stratégie
de communication
pour un acteur
emblématique du
transport aérien ?



Quel plan stratégique
et quelle feuille
de route pour un
établissement
public suite à sa
réorganisation ?

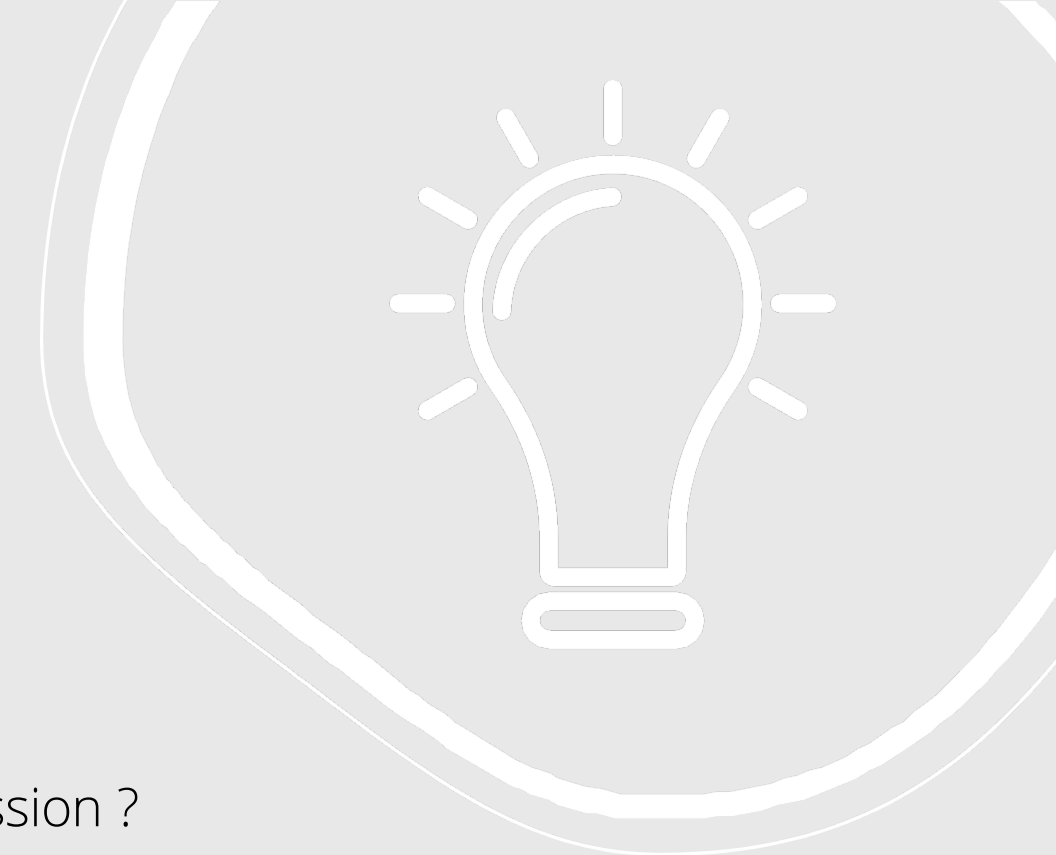
4

Les bonnes questions
à se poser



Posez-vous les bonnes questions

ALORS ?
PRÊT À DÉMARRER ?



Contexte & Enjeux

- Quel problème souhaitez vous résoudre en organisant cette session ? Pourquoi ?
- Quels sont les enjeux ?
- Qu'est ce qui rend ce sujet/projet complexe ?
- Quels sont les freins existants ?
- Comment feriez-vous si vous n'organisez pas cet atelier collaboratif ?



Objectifs

- Pourquoi rassemblez-vous les participants autour de cette problématique ? Qu'attendez-vous d'eux ?
- Comment définir le cadre de réflexion et fixer les limites ?
- Cet atelier sera réussi, si... ?

Participants (Compétence / Capacité / Personnalité)

- Qui sera le sponsor ? (ou les sponsors)
- Qui seront les participants ? Comment faire le bon casting ? Combien de participants choisir ? Comment assurer leur contribution / niveau d'engagement ?



Résultats

- Quels résultats attendez-vous du Lab ?
- Quels sont les livrables attendus en fin de session ? Pourquoi ?
- Qui va utiliser les livrables, quand et de quelle manière ?
- Quelles sont les étapes suivantes dans le projet ?
- Quelles sont les actions immédiates que vous imaginez au lendemain de la session ?
- Que souhaiteriez-vous que les participants retiennent et ressentent en fin de session ?



Dispositif

- Quel est le format souhaité ? Description des formats, date, durée, horaires...
- Logistique & Technique (salles, catering, envoi des invitations...)
- Budget
- Ressources externes (Facilitateur graphique, Consultant Lego...)

Contenus

- Quels sont les contenus à disposition pour s'immerger dans le sujet ?

5

Informations pratiques



3 salles modulables

L'IMPORTANT N'EST PAS LE LIEU,
MAIS CE QU'ONY FAIT...

Elles permettent d'accueillir des groupes collaboratifs de tailles variables et de vous proposer des Labs adaptés à vos besoins.

Salle G1

131 m²

20 



Salle G2

246 m²

40 



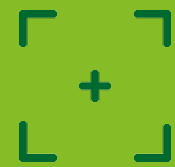
Salle G3 (G1+G2)

377 m²

70 



Une équipe dédiée pour vous accompagner dans la préparation de vos ateliers.



Définir votre problématique, cadrer le projet, commencer le design, faciliter



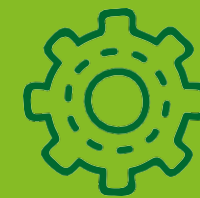
Damien Melich
Greenhouse Leader
Designer Senior
Lead Facilitator



Sarah-Lisa Ouali
Lab Project Manager
Facilitator



Hélène Dell'era
Directeur Business
Développement C&I



Organiser la logistique (calendrier, salle, catering, expérience...)



Anne Dequeker
Expérience Client
Support logistique



Nathalie Lacroix
Office Manager
Support logistique



Pour lancer un Lab

Un mail unique pour contacter les experts de la Greenhouse.

frgreenhouse@deloitte.fr

Deloitte.

Deloitte fait référence à un ou plusieurs cabinets membres de Deloitte Touche Tohmatsu Limited (« DTTL »), à son réseau mondial de cabinets membres et à leurs entités liées (collectivement dénommés « l'organisation Deloitte »). DTTL (également désigné « Deloitte Global ») et chacun de ses cabinets membres et entités liées sont constitués en entités indépendantes et juridiquement distinctes, qui ne peuvent pas s'engager ou se lier les uns aux autres à l'égard des tiers. DTTL et chacun de ses cabinets membres et entités liées sont uniquement responsables de leurs propres actes et manquements, et aucunement de ceux des autres. DTTL ne fournit aucun service aux clients. Pour en savoir plus, consulter www.deloitte.com/about. En France, Deloitte SAS est le cabinet membre de Deloitte Touche Tohmatsu Limited, et les services professionnels sont rendus par ses filiales et ses affiliés.

Deloitte
6, place de la Pyramide – 92908 Paris-La Défense Cedex

© Février 2023 - Deloitte & Associés - Membre de Deloitte Touche Tohmatsu Limited
Tous droits réservés - Agence dot.