

Évaluation des risques climatiques dans le secteur bancaire

Compte rendu de la matinale

Décryptez les enjeux d'évaluation des risques climatiques

Synthèse des sujets abordés pendant l'évènement

Introduction sur les risques climatiques et le stress test associé

Introduction sur les travaux de la TCFD et les acteurs existants autour du sujet des risques climatiques.

Présentation des opportunités d'évaluation des risques climatiques pour la transformation vers une économie bas carbone.

Présentation des attentes des régulateurs vis à vis des banques

Présentation de la courbe d'anticipation sur l'établissement d'un stress test climatique obligatoire.

Apports méthodologiques sur l'implémentation d'un stress test climatique et des scénarios liés

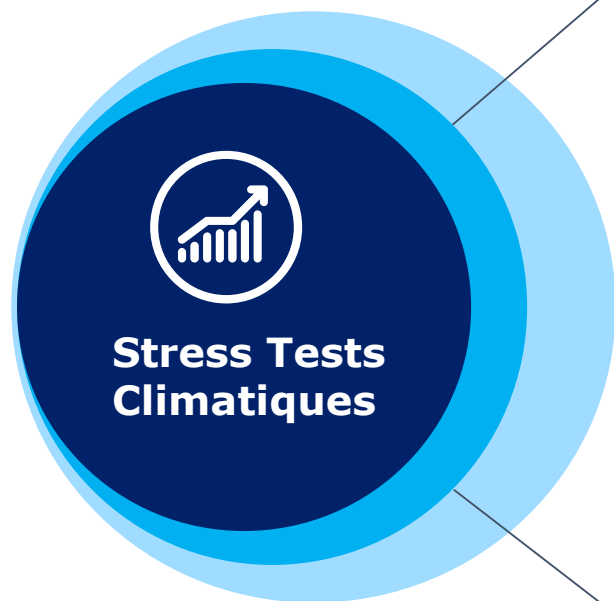
Présentation des sources de données externes et des briques méthodologiques nécessaires à la réalisation d'un stress test climatique.
Présentation des scénarios climatiques existants.

Définition d'un schéma de gouvernance interne en relation avec la gestion des risques climatiques

Introduction aux règles d'établissement d'une gouvernance interne pour l'évaluation des risques climatiques.

Compte rendu de la table ronde (1/4)

Mise en œuvre du dispositif de stress test climatique



1

Comment appliquer une approche de stress test climatique sur un portefeuille de crédit aux entreprises ?

L'approche doit capitaliser sur les données macroéconomiques existantes. Cependant, les données historiques n'étant pas suffisantes ni fiables dans un contexte climatique, la dimension top-down doit être combinée avec des mécanismes bottom-up. Compte tenu de la maturité actuelle des prêts, la prise en compte d'une longue période de temps n'est pas nécessairement pertinente.

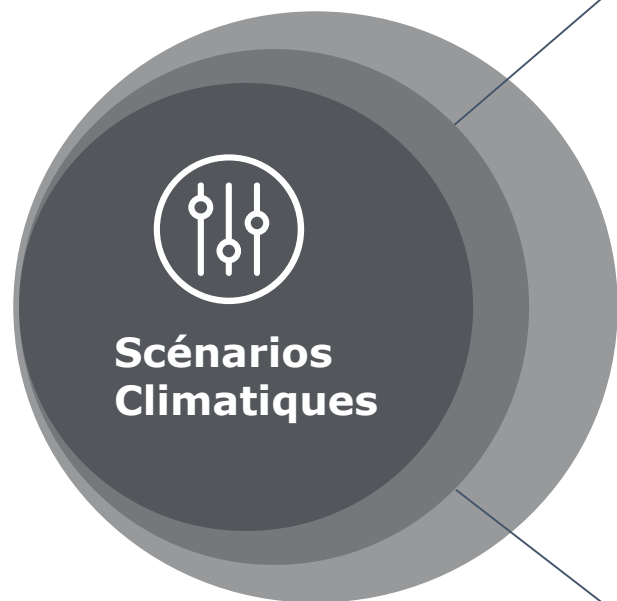
2

Comment considérez vous l'intégration des risques climatiques dans le cadre des stress existants ?

Un exercice de stress test climatique est nécessaire et de grandes attentes existent autour des futures guidelines émises par les régulateurs. Une telle intégration devrait être basée sur des bilans dynamiques.

Compte rendu de la table ronde (2/4)

État d'avancement de la conception de scénarios climatiques



Quels types de scénarios climatiques faut-il utiliser ?

1

De manière générale, la considération d'une série de scénarios est préférée à la prise en compte d'un scénario unique. Les scénarios ne sont qu'une projection du potentiel futur contexte économique et social. Cependant il est nécessaire, dans un souci de comparabilité, de choisir des scénarios de référence, décrivant chacun une trajectoire différente. Ces scénarios pourront varier en fonction de la taille de l'établissement ou de son ambition en terme de lutte contre le changement climatique.

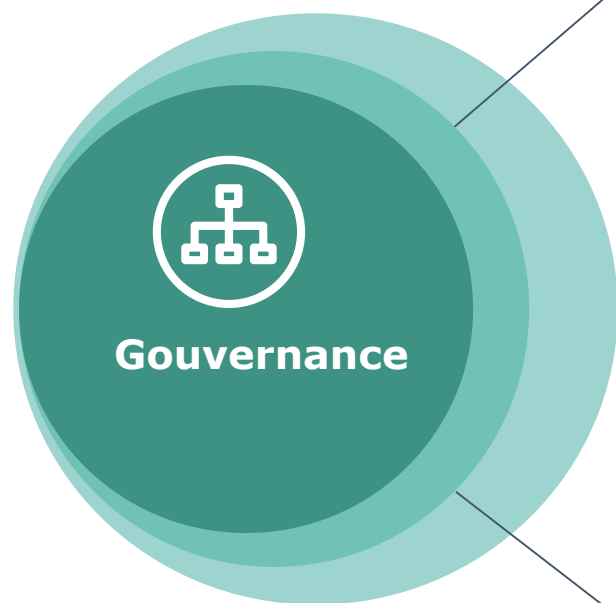
Comment les banques peuvent-elles construire des narratifs basés sur des scénarios climatiques ?

2

La sensibilité des contreparties dépendra de nombreux paramètres tels que la brutalité de la transition bas carbone ou de son horizon d'occurrence. La construction de narratifs appropriés doit être envisagée afin de prendre en compte les spécificités des secteurs.

Compte rendu de la table ronde (3/4)

Gouvernance et gestion du changement



1

Quels équipes doivent être impliquées dans l'évaluation des risques climatiques ?

Le département des risques devrait travailler conjointement avec le département RSE. La RSE est souvent à l'origine du sujet mais doit passer le relais aux équipes des risques qui seront responsabilisées sur le sujet de l'évaluation des risques climatiques.

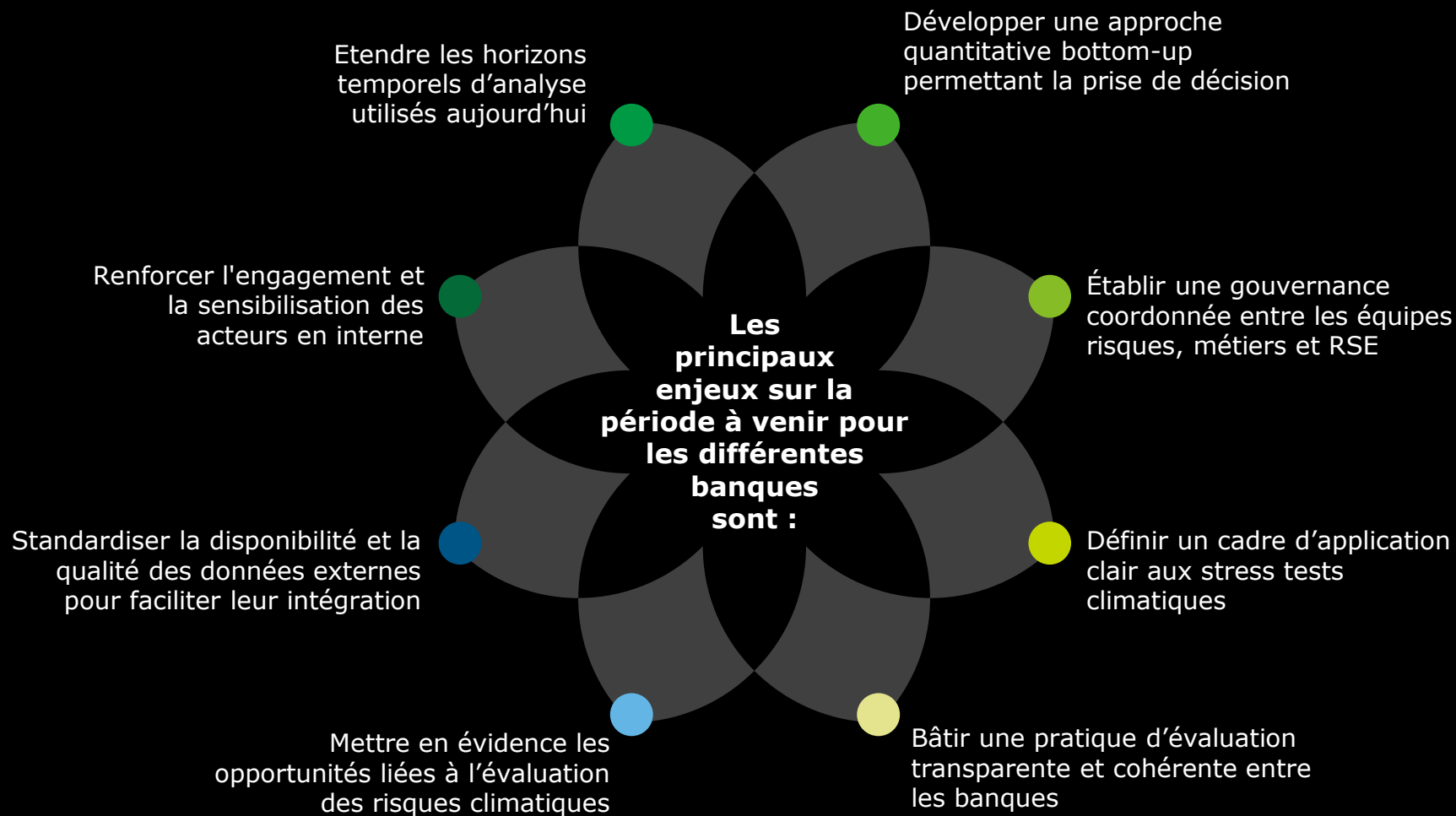
2

Quelle serait la forme d'une gouvernance efficace ?

Les banques ont souligné l'importance d'un engagement des différentes équipes y compris l'équipe dirigeante. De manière plus large, tous les salariés doivent être sensibilisés à la thématique climatique. Afin de faciliter l'analyse, il a été suggéré de partager les données climatiques non confidentielles entre les banques.

Compte rendu de la table ronde (4/4)

Le futur de l'évaluation des risques climatiques



Contacts



Nicolas de Jenlis

Directeur

Deloitte Développement

Durable

M: +33 (0)6 74 03 08 86

ndejenlis@deloitte.fr



Eric Dugelay

Associé

Deloitte Développement

Durable

M: +33 (0)6 07 67 71 99

edugelay@deloitte.fr



A propos de Deloitte

Deloitte fait référence à un ou plusieurs cabinets membres de Deloitte Touche Tohmatsu Limited (« DTTL »), son réseau mondial de cabinets membres et leurs entités liées. DTTL (également appelé « Deloitte Global ») et chacun de ses cabinets membres sont des entités indépendantes et juridiquement distinctes. DTTL ne fournit pas de services à des clients. Pour en savoir plus : www.deloitte.com/about. En France, Deloitte SAS est le cabinet membre de Deloitte Touche Tohmatsu Limited, et les services professionnels sont rendus par ses filiales et ses affiliés.

Deloitte est l'un des principaux cabinets mondiaux de services en audit & assurance, consulting, financial advisory, risk advisory et tax & legal. Avec 312 000 collaborateurs implantés dans 150 pays, Deloitte, depuis plus de 150 ans, a su gagner par sa qualité de service la confiance de ses clients et créer ainsi la différence. Deloitte sert 80% des entreprises du Fortune Global 500®.

Deloitte France regroupe un ensemble de compétences diversifiées pour répondre aux enjeux de ses clients, de toutes tailles et de tous secteurs. Fort des expertises de ses 6 900 associés et collaborateurs et d'une offre multidisciplinaire, Deloitte France est un acteur de référence. Soucieux d'avoir un impact positif sur notre société, Deloitte a mis en place un plan d'actions ambitieux en matière de développement durable et d'engagement citoyen.