



Χρονοδιάγραμμα αγορών δώρων

Νοέμβριος	Δεκέμβριος
6%	16%
Ιανουάριος	43%
3%	27%

Από Ιανουάριο και μετά

1-15 Δεκ.
16-24 Δεκ.
25-31 Δεκ.

Deloitte.

Χριστουγεννιάτικη έρευνα 2015 Ελληνική αναφορά

Νοέμβριος 2015

Χριστουγεννιάτικος Προϋπολογισμός



Καταμερισμός δώρων



Καταμερισμός Προϋπολογισμού

Φαγητό

168€

Δώρα

154€

Κοινωνικές δραστηριότητες

80€

Deloitte.

Καταμερισμός δώρων

Καταμερισμός Προϋπολογισμού

Βιβλία



Αρώματα/
καλλυντικά



Ρούχα/
παπούτσια



Δώρα που προσφέρονται περισσότερο

Βιβλία



Παιχνίδια

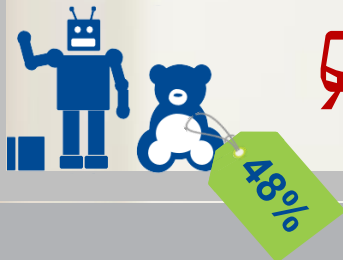


Ρούχα/
παπούτσια



Δώρα που προσφέρονται περισσότερο σε παιδιά/εφήβους (12-18 χρονών)

Παιχνίδια
Δράσης



Παιχνίδια
Μοντελισμού



Ρούχα/
παπούτσια



Δώρα που προσφέρονται περισσότερο σε παιδιά/εφήβους (<12 χρονών)

Δώρα
(Ενήλικες)

1

Βιβλία

2

Αρώματα/
καλλυντικά

3

Ρούχα/
παπούτσια