

Tax Alert

Nueva Tipología de incumplimiento tributario – Bienes de Lujo

El Superintendente de la Administración Tributaria, Lic. Marco Livio Días Reyes y el Intendente de Fiscalización, Lic. Oscar Hernández, brindaron una conferencia de prensa en la cual dieron a conocer el análisis que la Administración Tributaria ha realizado con las diversas fuentes de información, determinando el comportamiento tributario atípico de contribuyentes que adquieren bienes de lujo, en comparación de los impuestos declarados. Esta nueva tipología se ha centrado en los altos patrimonios y consumos efectuados por contribuyentes que a través de sus obligaciones tributarias presentan **bajos ingresos**.

Uno de los objetivos de la Administración Tributaria es realizar procesos de fiscalización a contribuyentes que presentan un **aumento en sus patrimonios** que resulten incongruentes con las obligaciones tributarias declaradas, lo anterior, a través de data que se obtendrá por la trazabilidad de la información con herramientas desarrolladas y efectuando distintos análisis relacionados con la compraventa de bienes de lujo.

Si bien, al momento no se ha brindado un detalle oficial de los **bienes de lujo** cuya compraventa estará siendo monitoreada por la Administración Tributaria, se ha hecho énfasis en la adquisición de vehículos de lujo (terrestres, marítimos y aéreos), los cuales se han rastreado a través del pago del Impuesto de Circulación Vehículos. Así como la adquisición de joyería, arte y bienes inmuebles.

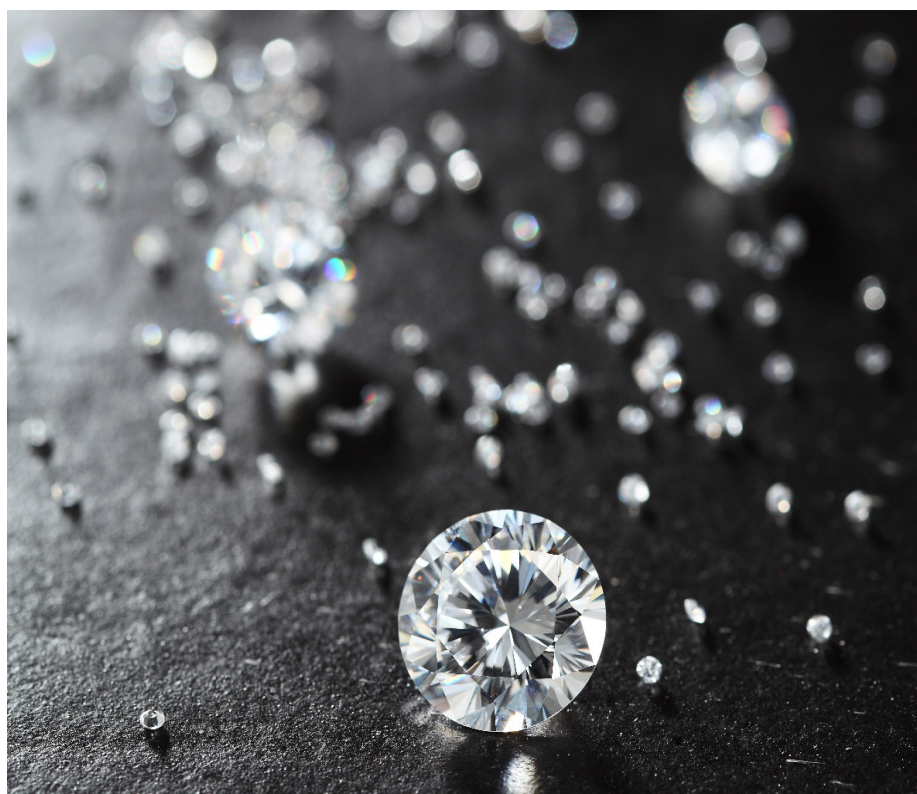
Lo anterior, con la intención de detectar compañías y/o contribuyentes sobre los cuales sea necesario solicitar información bancaria para confrontar los ingresos, determinar el origen de los recursos y solicitar el cumplimiento voluntario de las obligaciones a las que el contribuyente pudiera estar sujeto.

Como parte del alcance de las auditorías se validará lo siguiente:

- Análisis del comportamiento tributario.
- Identificación de contribuyentes.
- Procedimiento de fiscalización.
- Solicitud de información financiera
- Determinación de ajustes sobre obligaciones omitidas.



Si durante el proceso de fiscalización se determinan incumplimientos tributarios por parte de los contribuyentes, se aplicarán los procesos administrativos sancionatorios aplicables, conforme lo establecido en el Decreto No. 6-91 y sus reformas, Código Tributario.



Nuestros expertos:

Deloitte ofrece una gama de servicios tributarios y legales integrados. Nuestros expertos combinan conocimiento técnico, experiencia e innovación, lo que permite ayudar a nuestros clientes a lograr sus objetivos a nivel local y global.



Walter Martínez

Socio de Impuestos, Comercio Internacional y BPS
wmartinez@deloitte.com



Gerardo Arana

Gerente de Impuestos
gearana@deloitte.com

Deloitte.

Deloitte se refiere a una o más de Deloitte Touche Tohmatsu Limited ("DTTL"), su red global de firmas miembro, y sus entidades relacionadas (en conjunto, la "Organización Deloitte"). DTTL (también denominada "Deloitte Global") y cada una de sus firmas miembro y entidades relacionadas son entidades legalmente separadas e independientes, las cuales no pueden obligar o comprometer a las otras frente a terceros. DTTL y cada firma miembro y entidad relacionada de DTTL es responsable sólo por sus propios actos y omisiones, y no por los de las demás. DTTL no presta servicios a clientes. Por favor, consulte www.deloitte.com/about para una descripción más detallada.

Tal y como se usa en este documento, Deloitte Guatemala, S.A., Asesores y Consultores Corporativos, S.A., Deloitte Consulting de Guatemala, S.A. y Consultores en Servicios Externos, S.A., las cuales tienen el derecho legal exclusivo de involucrarse en, y limitan sus negocios a, la prestación de servicios de auditoría, consultoría, consultoría fiscal, asesoría legal, en riesgos y financiera respectivamente, así como otros servicios profesionales bajo el nombre de "Deloitte".

Deloitte presta servicios líderes en la industria en auditoría y assurance, consultoría fiscal y legal, consultoría, asesoría financiera, y asesoría en riesgos a casi el 90% de las compañías del Fortune Global 500® y miles de empresas privadas. Nuestros profesionales ofrecen resultados cuantificables y duraderos que ayudan a fortalecer la confianza pública en nuestros mercados de capitales, permiten a los clientes a transformarse y prosperar, y liderar el camino hacia una economía más fuerte, una sociedad más equitativa y un mundo sostenible. Basándose en su historia de más de 175 años, Deloitte abarca más de 150 países y territorios. Conozca como los aproximadamente 415,000 profesionales de Deloitte alrededor del mundo generan un impacto que trasciende en www.deloitte.com.

Esta comunicación contiene únicamente información general, y ninguno de Deloitte Touche Tohmatsu Limited ("DTTL"), su red global de firmas miembro o sus entidades relacionadas (en conjunto, la "Organización Deloitte") están, por medio de la presente comunicación, prestando asesoría o servicios profesionales. Previo a la toma de cualquier decisión o acción que pueda afectar sus finanzas o negocios, debe consultar a un asesor profesional cualificado.

No se hace ninguna representación, garantía o compromiso (expresa o implícita) en cuanto a la exactitud o integridad de la información en esta comunicación, y ninguna de DTTL, sus firmas miembro, entidades relacionadas, empleados o agentes será responsable por cualquier pérdida o daño que surja directa o indirectamente en relación con cualquier persona que confíe en esta comunicación.