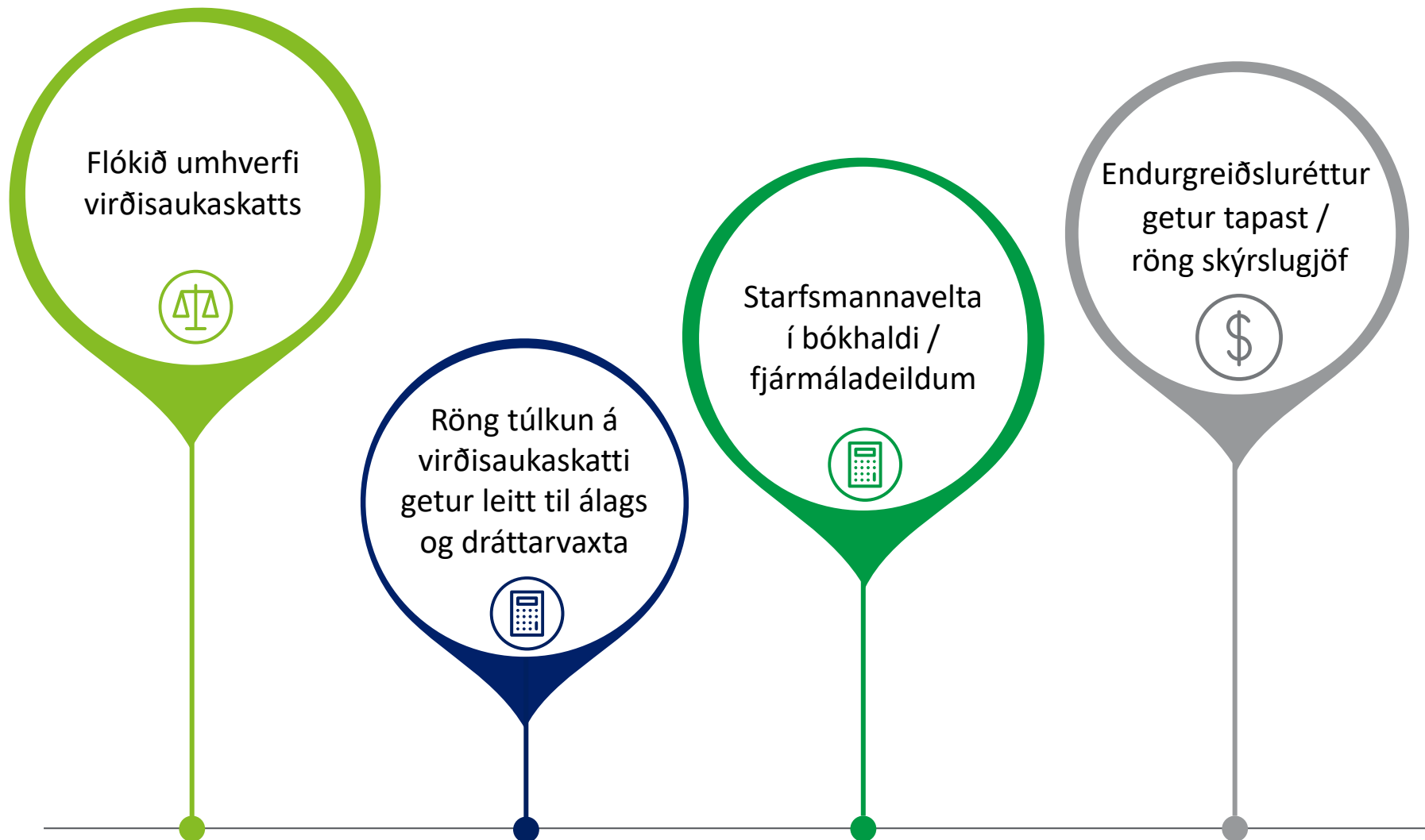




Virðisaukaskattur sveitarfélaga –
í mörg horn að líta

Virðisaukaskattur og sveitarfélög

Helstu áskoranir



Í mörg horn að líta

Almenn skráning á virðisaukaskattskrá

Meginregla og undanþágur frá virðisaukaskatti

Dæmi um starfsemi sem sérstaklega er undanþegin með lögum

Meginreglan er að *öll sala á vörum eða þjónustu er skattskyld*. Skattskyldan nær til allrar vinnu og þjónustu hverju nafni sem hún nefnist, sem ekki beinlínis er undanþegin skattskyldu.

Heilbrigðisþjónusta

Félagsleg þjónusta

Rekstur skóla og
menntastofnana

Íþróttastarfsemi

Almenn skráning

Hvenær er sveitarfélag í samkeppni við atvinnufyrirtæki?



Hverjir:

- Opinber þjónustufyrirtæki
- Fyrirtæki ríkis og sveitarfélaga, stofnanir og þjónustudeildir þeirra, ef framleiða vöru eða þjónustu til eigin nota.
- Sveitarfélög eða ríkisstofnanir vegna innri þjónustu.



Hvaða þjónusta:

- Þjónusta sem almennt er í boði hjá atvinnufyrirtækjum hér á landi.
- Hærri tekjur en gjöld vegna þjónustunnar
- Dæmi: Byggingarstarfsemi, vegagerð og lagning gatna, öryggisvarsla o.fl.



Skattverð:

- Opinber þjónustufyrirtæki
- Fyrirtæki ríkis og sveitarfélaga stofnanir og þjónustudeildir þeirra
- Sveitarfélög eða ríkisstofnanir vegna innri þjónustu



Bókhald:

- Bókhaldsreikningar auðkenndir og aðgreindir í meginflokka
- Hagað þannig að auðvelt sé að kanna grundvöll sem útreikningur VSK er byggður á
- Nánar útfært í reglugerð um virðisaukaskatt af skattskyldri starfsemi opinberra aðila

Virðisaukaskattur og sveitarfélög

Mötuneyti opinberra aðila



Kaup á þjónustu erlendis frá

Kaup á þjónustu erlendis frá

Upplýsingaskylda til ríkisskattstjóra

Hverjir:

- Aðilar í undanþeginni starfsemi, t.d. sveitarfélög, og kaupa þjónustu erlendis frá og er að andvirði 10 þús eða hærra á hverju uppgjörstímabili.
- Þjónusta sem er skattskyld samkvæmt lögum um virðisaukaskatt.
- T.d. þjónusta í formi atvinnumiðlunar sem keypt er frá atvinnufyrirtæki erlendis.
- Gildir ekki af seljandinn eða umboðsmaður hans er skráður á virðisaukaskattsskrá.

Hvernig:

- Skila þarf skýrslu RSK10.24 til ríkisskattstjóra
- Tveggja mánaða uppgjörstímabil
- Álagi og dráttarvöxtum beitt ef skilað er seint.

Endurgreiðslur opinberra aðila

Endurgreiðslur til opinberra aðila

Endurgreiðslur af innflutningi eða kaupum á ákveðnum vörum, vinnu og þjónustu sem og vegna brunavarna, brunamála og mengunarvarna

Tiltekin aðföng

- Sorphreinsun
- Ræsting
- Snjómokstur
- Björgunarstörf og öryggisgæsla vegna náttúruhamfara og almannavarna
- Þjónusta sérfræðinga
- Þjónusta vakstöðva vegna samræmdrar neyðarsímsvörunar
- Sérstök verkefni til að fjölga atvinnutækifærum.

Umsókn um endurgreiðslu

- RSK 10.23
- Sex ára endurgreiðsluréttur
- Gögn með umsókn
- Tveggja mánaða endurgreiðslu tímabil

Aðrar endurgreiðslur:

- Endurgreiðsla virðisaukaskatts af innflutningi eða kaupum á ökutækjum og tækjabúnaði til brunavarna og mengunarvarna.
- Endurgreiðslur vegna íbúðarhúsnæðis.

Aðrar skráningar á virðisaukaskattsskrá

Frjáls, sérstök og fyrirfram skráning

Skráning á virðisaukaskattsskrá

Fjórar mismunandi tegundir af skráningum sem taka til ólíkra tilvika

Almenn skráning

- Skráning vegna eigin starfsemi

Fyrirfram skráning

- Skráning vegna eigin starfsemi
- Sótt um þessa skráningu þegar fyrir séð er að tekjur verði ekki hærri en kostnaður fyrr en eftir 12-18 mánuði

Frjáls skráning

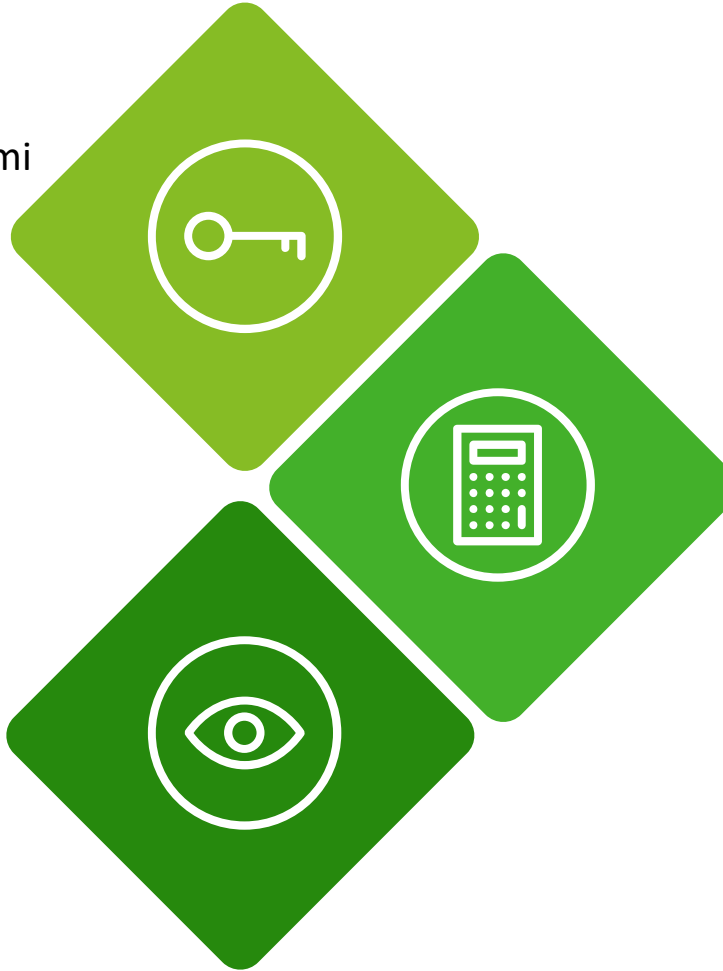
- Eingöngu vegna útleigu á atvinnuhúsnæði
- Heimilar leigusala að innheimta virðisaukaskatt af leigunni

Sérstök skráning

- Vegna framkvæmda eða byggingar á atvinnuhúsnæði sem á að leigja í frjálsri skráningu eða selja.
- Ekki vegna framkvæmda á fasteign sem notuð er í eigin starfsemi.

Í lokin

Afmörkun á virðisaukaskattsskyldri starfsemi sveitarfélags skiptir máli



Endurgreiðslur til opinberra aðila þjónusta keypt erlendis frá

Yfirsýn yfir virðisaukaskatt sveitarfélags



Deloitte ehf. og Deloitte Legal ehf. eru hlutdeildarfélag Deloitte NSE LLP sem er aðildarfélag Deloitte Touche Tohmatsu Limited („DTTL“). DTTL (einnig vísað til sem („Deloitte á alþjóðavísu“) og hvert aðildarfélag þess eru lagalega aðskildir og sjálfstæðir lögaðilar, sem geta hvorki skyldað eða skuldbundið hvort annað gagnvart þriðja aðila. DTTL og hvert DTTL aðildarfélag og tengd félög eru aðeins ábyrg fyrir eigin athöfnum og aðgerðaleyfi, en ekki hvors annars. DTTL innir ekki af hendi þjónustu til viðskiptavina. Fyrir frekari upplýsingar; www.deloitte.com/about.

Deloitte Legal ehf. er lögmannsstofa á Íslandi. Deloitte Legal vörumerkið vísar til lögmannsstofa aðildarféлага DTTL og tengdra félaga þeirra sem veita lögmannsþjónustu og skatta- og lögfræðiráðgjöf. Eðli og umfang þeirra verkefna er breytilegt milli lögsagna, í samræmi við staðbundnar reglur. Deloitte Legal aðildarfélagin eru lagalega aðskildir og sjálfstæðir lögaðilar sem geta ekki skuldbundið hvern annan gagnvart þriðja aðila. Hvert Deloitte Legal aðildarfélag er því eingöngu ábyrgt fyrir eigin athöfnum en ekki annarra Deloitte Legal aðildarféлага. Vegna ólíkra staðbundinna reglna þá veita ekki öll aðildarfélag Deloitte lögfræðiráðgjöf.

Þessar upplýsingar eru almenns eðlis og eru Deloitte Touche Tohmatsu Limited („DTTL“), alþjóðlegt net aðildarféлага þess og tengd félög þeirra (sameiginlega vísað til sem „félög Deloitte“) ekki að veita sérfræðiráðgjöf eða þjónustu við veitingu þeirra. Ráðfærðu þig við fagaðila áður en þú tekur ákvörðun eða grípur til aðgerða sem gætu haft áhrif á fjármál þín eða viðskipti.

Engar yfirlýsingar, ábyrgðir eða skuldbindingar (sem lýst er yfir eða gefnar eru í skyn) eru gefnar um hversu nákvæmar eða fullnægjandi upplýsingarnar sem veittar eru í þessum samskiptum eru, og DTTL, aðildarfélag þess, tengd félög, starfsmenn eða aðrir fulltrúar skulu ekki vera gerð ábyrg fyrir hverskyns tjóni sem kann að verða beint eða óbeint hjá þeim sem reiðir sig á þessar upplýsingar. DTTL, hvert aðildarfélag þess, og tengd félög, eru lagalega aðskildir og sjálfstæðir aðilar.

© 2024 Deloitte Legal ehf. Nánari upplýsingar má nálgast hjá Deloitte Legal ehf.