



Innleiðing áhættustýringar

Steinunn Guðjónsdóttir

Júní 2013

SJÓVÁ

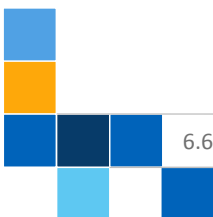
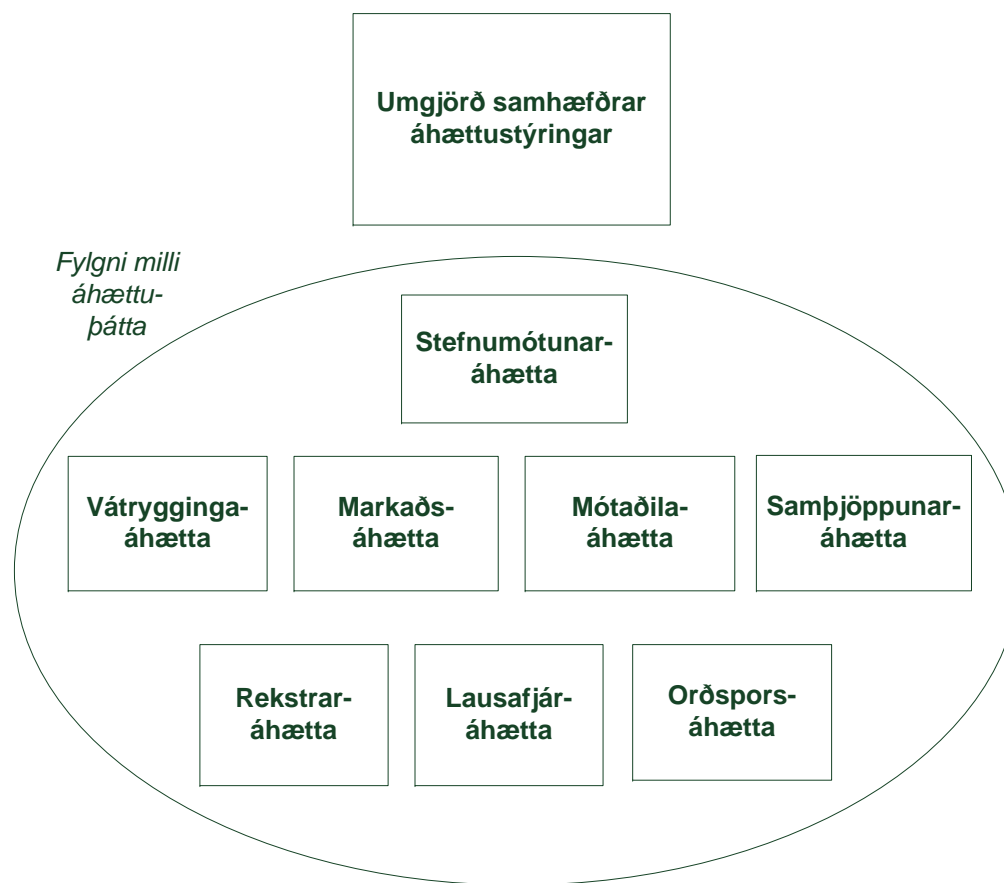
Innleiðing samhæfðrar áhættustýringar

- Vátryggingafélag skal tryggja viðeigandi umgjörð samhæfðrar áhættustýringar sem er í samræmi við stærð, eðli og margbreytilega starfseminnar. Umgjörðin skal vera hluti af starfseminni og endurspeglar allar viðbúnaðar áhættur sem vátryggingafélag getur orðið fyrir
- Leiðbeinandi tilmæli (1/2011) FME og Solvency II tilskipunin (2009/138/EB) skulu lögð til grundvallar við innleiðingu samhæfðrar áhættustýringu
- Áhættustýring hefur yfirumsjón með innleiðingunni en stjórn og framkvæmdastjóri bera ábyrgð á umgjörð samhæfðrar áhættustýringar
- Umgjörðin skal fela í sér þolmörk á mismunandi tegundum áhættu sem miðast við gjaldþol vátryggingafélagsins og notkun aðferða til mildunar áhættu

- Starfsemi váttryggingafélaga byggist á því að draga úr og dreifa áhættu vegna ófyrirsjáanlegra fjárhagslegra tjóna sem einstaklingar og fyrirtæki (váttryggingatakar) geta orðið fyrir. Því er yfirgripsmikil þekking á tegundum áhættu, einkennum þeirra og tengslum, uppruna áhættu og áhrifum hennar nauðsynleg váttryggingafélögum
- Samhæfð áhættustýring byggist á því að tilgreina, meta, mæla, stýra og milda áhættu með hliðsjón af starfsemi váttryggingafélags eða samstæðu váttryggingafélags í heild
- Samhæfð áhættustýring felur í sér sjálfsmat á öllum viðbúnum áhættum. Ákvarðanir varðandi áhættustýringu þurfa að vera samhæfðar til að hámarka hagkvæmni í rekstri og váttryggingavernd váttryggingartaka
- Í samhæfðri áhættustýringu felst jöfnum höndum viðvarandi áhættustýring til skemmri tíma og áætlanagerð til lengri tíma

- Samhæfð áhættustýring þarf að minnsta kosti að taka til eftirfarandi áhættuþátta:

- Stefnumótunaráhættu
- Vátryggingaáhættu
- Markaðsáhættu
- Mótaðilaáhættu
- Samþjöppunaráhætta
- Rekstraráhættu
- Lausafjáráhættu
- Orðsporsáhættu



Innleiðing hjá Sjóvá

- Áhættustefna er umgjörð utan um áhættustýringu félagsins
 - Tekur til allra áhættupátta í leiðbeinandi tilmælum
 - Stýringar
 - Mælikvarðar
 - Ábyrgðaraðilar
- Áhættugreiningar
 - Viðkomandi faghópar – almenn þátttaka
 - Ítarleg yfirferð
 - Til framtíðar hluti af innra eftirliti
- Áhættunefnd
 - Hlutverk nefndarinnar er m.a. að vera stjórn félagsins til stuðnings við greiningu og stýringu á ýmsum áhættum sem félagið stendur frammi fyrir
 - Tengiliður við stjórn

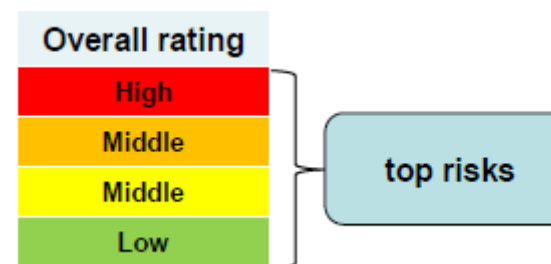
Hvaða kerfi á að nota?

- Tilgreina – meta – mæla - stýra/milda

		Impact				
		Very low	Low	Middle	High	Very high
Probability of occurrence within next 5 years	> 50%					
	20%-50%					
	10%-20%					
	5%-10%					
	< 5%					

- Sérhver áhætta fær einkunn / stig

- Líkur á því að áhætta verði virk
- Áhrif þess ef áhætta verður virk



Helstu áskoranir

- Áhættugreiningar félagsins
 - Virkja alla til að taka þátt
 - Ábyrgð stjórnenda
 - Sérhver starfsmaður meðvitaður um sitt nærumhverfi
- Skráning ferla og eftirlit
 - Mikilvægi rekjanleika
 - Frávikaskráning
- Yfirsýn yfir mismunandi áhættuþætti og tengsl þeirra á milli
- Samhæfð áhættustýring verði hluti af daglegum rekstri

- Vöxtur

- Einfaldleiki
- Tekur ekki til gæða



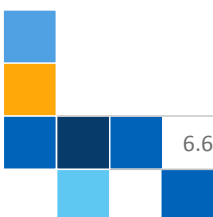
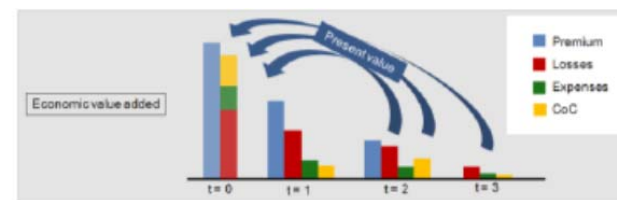
- Afkoma

- Einfalt mÓdel sem tekur þó til gæða reksturs
- Punktstaða



- Áhættumiðaðri rekstur

- Flóknara mÓdel
- Tekur til fleiri áhættuþátta og lítur til framtíðar



Takk fyrir

SJÓVÁ

