

Deloitte.

Skattadagur Deloitte.
Skoðun á skattamálum félaga
12. janúar 2007

Davíð Guðmundsson

lögfræðingur

Forstöðumaður skatta- og lögfræðisviðs

Audit • Tax • Consulting • Financial Advisory.

Yfirlit.

Skoðun á skattamálum félaga

- Ráðgjöf í tengslum við einstaka kaup
 - Til kaupanda fyrir, við og eftir kaup
 - Til seljanda fyrir, í og eftir sölumeðferð
- Skattaskipulagning
 - Skipulagning innanlands
 - Skipulagning milli landa
- Skattalegar áreiðanleikakannanir
 - Afmörkuð könnun / heildarúttekt

Deloitte.

Ráðgjöf í tengslum við einstaka kaup.

- Í upphafi skal endinn skoða !
 - Fyrirhyggja í skattamálum

Deloitte.

Aðstoð við einstaka kaup.

Aðstoð við kaupanda

- Skal kaupa félagið eða skal kaupa eignir þess?
- Er yfirleitt hægt að kaupa reksturinn?
- Hvað tapast ef einungis er keyptur rekstur?

Deloitte.

Aðstoð við einstaka kaup.

Aðstoð við kaupanda

- A) Einstaklingur selur félag (EHF)
 - 10% fjármagnstekjuskattur af söluhagnaði $1000 / 10\% = 10$
- B) Félag (EHF) selur eignir
 - 18% tekjuskattur af söluhagnaði $1000 / 18\% = 18$
- Arðgreiðsla frá félagi til einstaklings
 - 10% fjármagnstekjuskattur $82 / 10\% = 8,2$
- Heildarskattlagning A) $10,0\%$
- Heildarskattlagning B) $26,2\%$

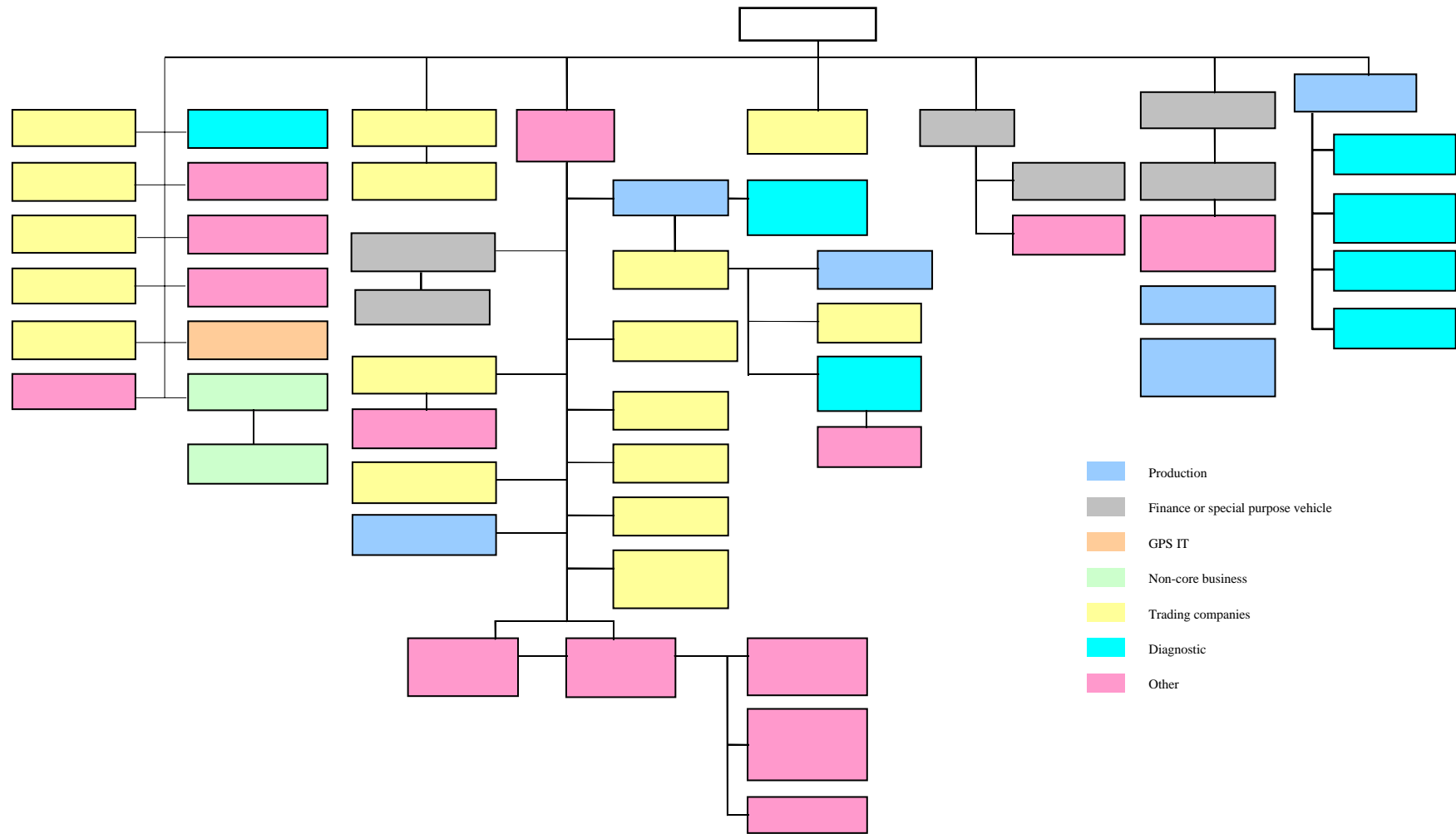
Deloitte.

Aðstoð við einstaka kaup.

Aðstoð við kaupanda

- Hver á að vera kaupandinn?
 - Einstaklingur / félag?
 - Hvar innan samstæðunnar?
- Hvaða félag á að kaupa?
 - Kaupa móðurfélagið?
 - Kaupa félög innan samstæðunnar?

Hver skal kaupa?.



Deloitte.

Aðstoð við einstaka kaup.

Aðstoð við seljanda

- Mýmörg dæmi um illa ígrundaðar sölur á félögum?
 - Seljandi verður að vita verðgildi fyrirfram
 - “yfirhalning” / “ástandsskoðun” – hver er ávinningurinn?

Deloitte.

Skattaskipulagning.

Tax planning

- **Fyrirhyggja og/eða endurskipulagning**
- Innanlands
 - Samunar og skiptingar – endurskoðendur félaga
 - Hagræðingar – stjórnun
- Milli ríkja
 - Deloitte Global – gagngrunnur/sérþekking

Deloitte.

Áreiðanleikakönnun.

Skattaleg

- Röng ákvörðun í skattamálum
 - Keðjuverkandi áhrif í mörg ár
 - Má oft leiða til vöntunar á sérfræðipekkingu
- Hvað fellst í athugun á skattamálum?

Deloitte.

Áreiðanleikakönnun.

Skattaleg

- Í hvaða tilvikum er slík áreiðanleikakönnun framkvæmd
 - Kauptilboð með fyrirvara um skoðun
 - Lán- og/eða styrkveiting til félags
 - Innkoma nýrra fjárfesta

Deloitte.

Áreiðanleikakönnun.

Skattaleg

- Hver er tilgangurinn með slíkri skoðun?
- **Kauptilboð**
 - Sannreyna stöðu eignir
 - Bókfærðir þættir
 - Leit að “réttu” kaupverði”
 - “Deal breakers”
- **Lán- og/eða styrkveiting / nýr fjárfestir**
 - Óháð úttekt
 - Staðreyna viðskiptaáætlun og gögn

Deloitte.

Áreiðanleikakönnun.

Skattaleg

- Nokkur dæmi um það sem þarf að skoða:
 - Samrunar og skiptingar
 - Milliverðlagsmál
 - Afdráttarskattar
 - Gjaldfærslur
 - Fyrningar
 - Staðgreiðsla og tryggingargjald
 - Virðisaukaskattur
 - Verktakasamningar
 - Önnur gjöld

Deloitte.

Aðstoð við einstaka kaup.

Að lokum

- Mikilvægt að haga skattamálum félaga með réttum hætti.
 - Hefur veruleg áhrif á virði félags
- Verðmætt að láta hlutlausan aðila taka út skattamál félagsins, m.t.t. þess hvort skattamálum sé rétt hagað auk þess sem sérfræðingur gæti komið með virðisaukandi ráðleggingar um tilhögun skattamála félagsins.

Deloitte.

© Deloitte Touche Tohmatsu 2006. All rights reserved.

Deloitte refers to one or more of Deloitte Touche Tohmatsu, a Swiss Verein, its member firms, and their respective subsidiaries and affiliates. As a Swiss Verein (association), neither Deloitte Touche Tohmatsu nor any of its member firms has any liability for each other's acts or omissions. Each of the member firms is a separate and independent legal entity operating under the names "Deloitte", "Deloitte & Touche", "Deloitte Touche Tohmatsu", or other related names. Services are provided by the member firms or their subsidiaries or affiliates and not by the Deloitte Touche Tohmatsu Verein.