



Skattabreytingar: Íslenskur virðisaukaskattur á EM?

Skattadagur 2016

Vala Valtýsdóttir, sviðsstjóri skatta- og lögfræðisviðs Deloitte
Grand Hótel, 14. janúar 2016



Eins og áður voru gerðar fjölmargar breytingar á sköttum og gjöldum um áramótin



Virðisaukaskattur



Tekjuskattur & tryggingagjald

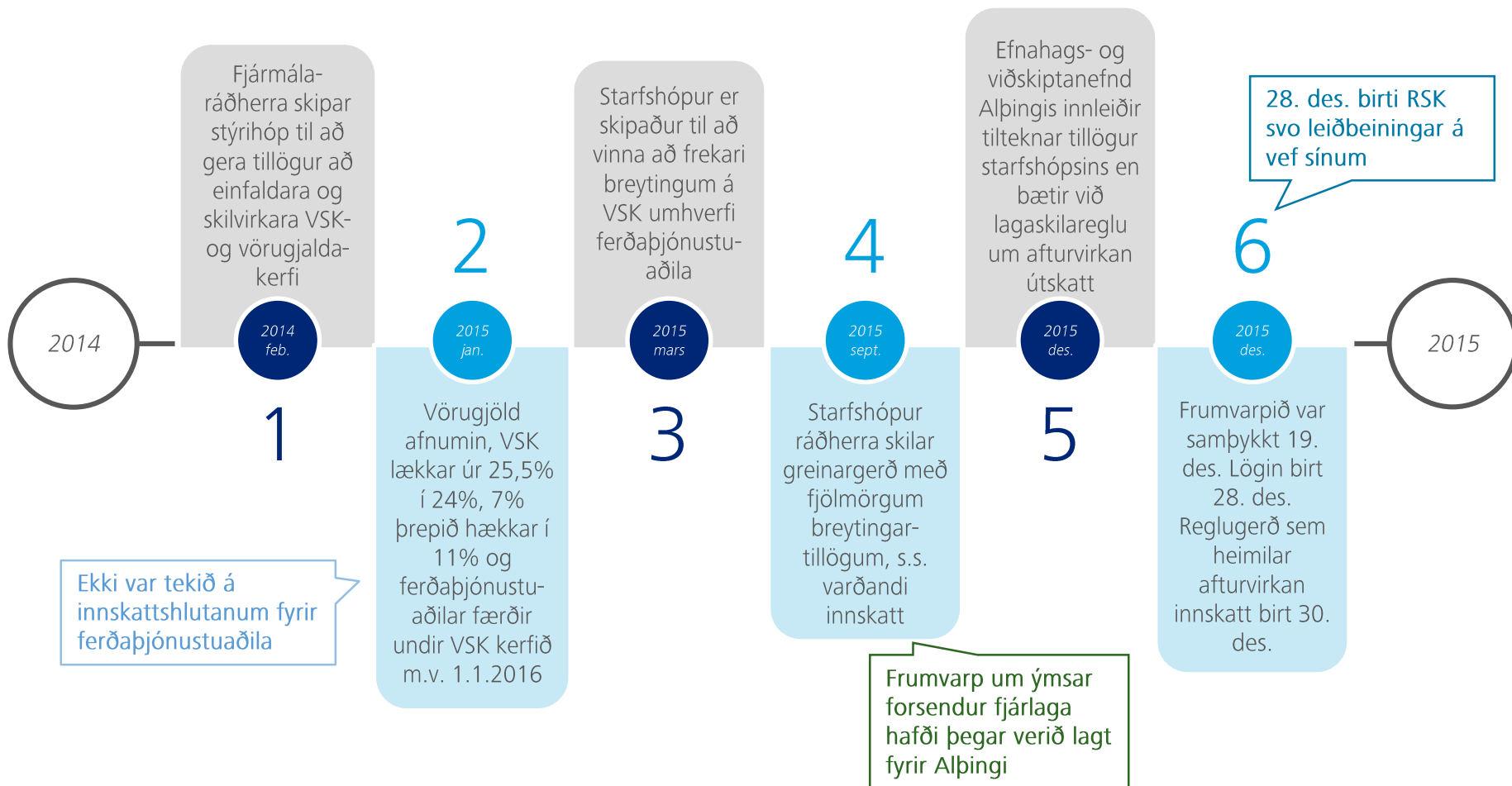


Tollar & stimpilgjöld

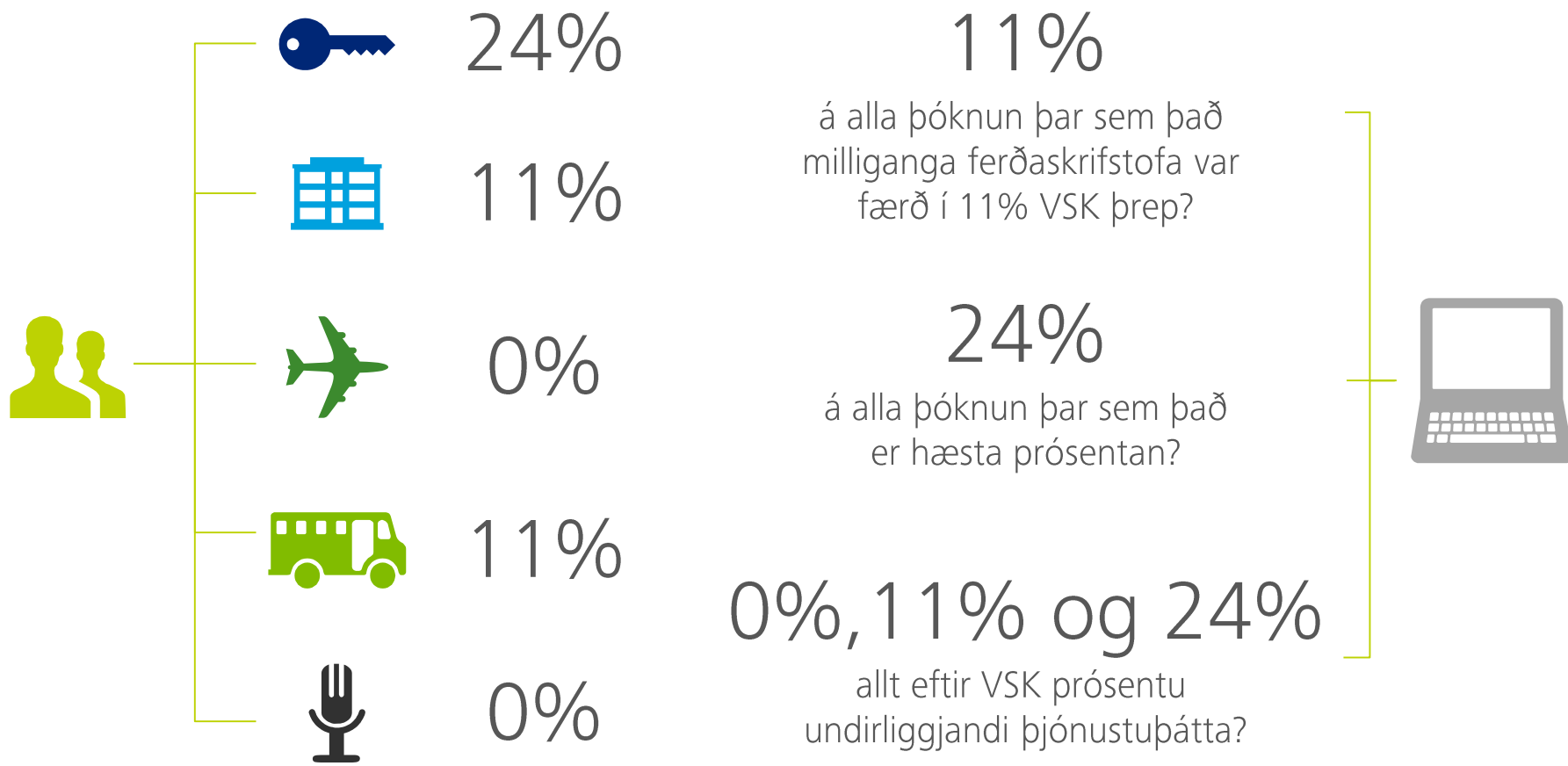


Ýmsar aðrar breytingar

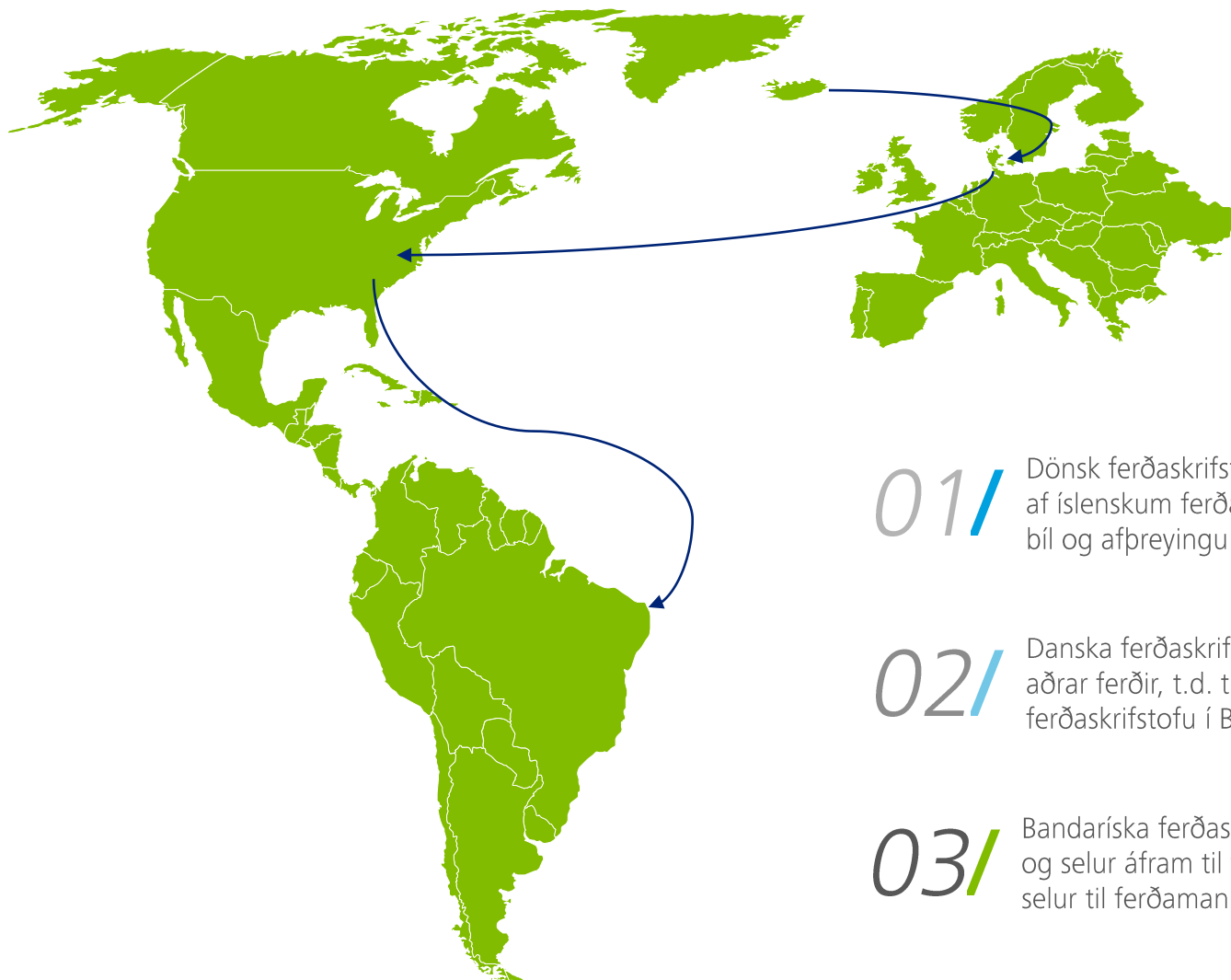
Ferðapjónustan bjó við töluverða óvissu allt fram á síðustu daga ársins



Álitamálin voru töluverð fyrir ferðaskrifstofuaðila sem þurftu samt sem áður að hefja sölu um haustið



Enn eru óleyst álitamál varðandi skráningu erlendra ferðaskrifstofa á VSK-skrá héraendis



01/ Dönsk ferðaskrifstofa kaupir reglulega pakkaferðir af íslenskum ferðaskrifstofum með t.d. gistingu, bíl og afþreyingu héraendis

02/ Danska ferðaskrifstofan setur pakkaferðirnar inni aðrar ferðir, t.d. til Noregs og selur áfram til ferðaskrifstofu í Bandaríkjunum

03/ Bandaríska ferðaskrifstofan bætir enn við pakkann og selur áfram til ferðaskrifstofu í Brasilíu sem selur til ferðamannsins

Einnig vandkvæðin sem hafa skapast í kjölfar þess að ákveðið var að leggja á afturvirkan VSK

'93

Með lögum nr. 112/1993 var útleiga hótél- og gistiherbergja færð undir VSK kerfið og kveðið á um afturvirkan VSK, bæði út- og innskatt

'95

Stjórnarskránni breytt, (77. gr.) skattamálum skal skipað með lögum og tekið er fyrir afturvirka skattlagningu

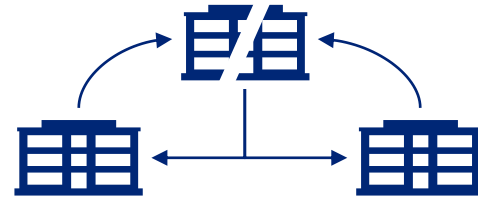
'15

Með lögum nr. 125/2015 er kveðið á um afturvirkan VSK ferðaskrifstofa, aðeins útskatt en reglugerð opnar síðan á afturvirkan innskatt

Tollar á fjölda vara voru afnumdir og álagning stimpilgjalda var færð til betri (eldri) vegar



Tollar felldir brott af vörum í 324 tollskrárnúmerum en þar á meðal er fatnaður, skófatnaður, bleiur o.fl. en aðrir tollar verða afnumdir 1.1.2017, að undanskildum tollum á matvörur



Stimpilgjöld afnumin þegar nafnbreyting verður á eiganda fasteignar eða skipa yfir 5 brúttótonnum í opinberum skrá, svo sem í þinglýsingabókum, í kjölfar félagaréttarlegs samruna, breytingar einkahlutafélags í hlutafélag eða skiptingar

Fyrsta skrefið var stigið í átt að einföldun þrepaskipts tekjuskattskerfis einstaklinga

- Fyrri áfangi í breytingu á tekjuskatti einstaklinga, lækkun skatthlutfalla í 1. og 2. þrepi
- Seinni áfangi á dagskrá næsta árs, skattþrepum fækkað úr 3 í 2
- Tryggingagjald lækkar um 0,14% - úr 7,49% í 7,35%

Persónuafsláttur verður 623.040 kr. fyrir árið 2016, eða 51.920 krónur að meðaltali á mánuði



Skattleysismörk tekjuskatts og útsvars verða samkvæmt því 145.659 kr. á mánuði



Mánaðarleg tekjumiðunarmörk þrepa verða 336.035 kr. í 1. þrepi, 500.955 kr., í 2. þrepi og 836.990 kr. í 3. þrepi fyrir tekjur ársins 2016



Staðgreiðsluhlutfall ársins 2016 verður í 1. þrepi 37,13%, í 2. þrepi 38,35% og í 3. þrepi 46,25%

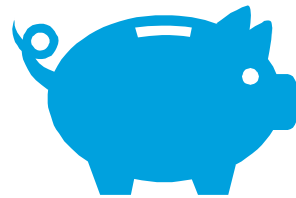
Barnabætur hækka um 3% á milli árána 2015 og 2016.



Auk lækkunar á tekjuskatti má nefna nokkrar aðrar breytingar sem snerta einstaklinga



Afnumin er rúmmálsregla þegar um er að ræða hagnað af sölu íbúðarhúsnæðis til eigin nota – skattskylda söluhagnaðar af íbúðarhúsnæði ræðst aðeins af tímalengd eignarhalds



Frítekjumark fjármagnstekjuskatts af leigutekjum manns af íbúðarhúsnæði verði hækkað úr 30% í 50% - gildir einungis um íbúðarhúsnæði til búsetu leigjanda



Áfengi færast í neðra þrep virðisaukaskatts og áfengisgjald verður hækkað á móti en samanlögð áhrif tilfærslunnar verða lítillega til lækkunar – en það gleymdist að lækka VSK á bjór!

Fjölmargar aðrar breytingar voru að auki gerðar sem vert er að tæpa á

Framkvæmd

- Við samruna yfir landamæri er ekki skylt að leggja fram bankatryggingu, í þeim tilvikum þegar félag hefur fengið frest á greiðslu höfuðstóls skattskuldar.
- Heimilt er að fresta greiðslu tekjuskatts, sem álagður er við flutning úr landi, um fimm ár í stað greiðslu strax við skattákvörðun.
- Verðbréfa- og fjárfestingarsjóðir geta sameinast án skattalegra afleiðinga – verðbréfafyrirtæki eru líka orðin undanþegin staðgreiðslu skatts vegna verðbréfavíðskipta.

Undanþágur

- Niðurfelling VSK við innflutning rafmagns-, vetnis- eða tengiltvinn-bifreiða framlengd um ár.
- Tímabundnar breytingar á vaxtabótum framlengdar um ár.
- Frádráttur af tekjum í atvinnurekstri vegna framlaga til líkna starfsemi hækkaður úr 0,5% í 0,75%.
- Gjafir til stofnana sem starfa að almannaheillum undanþegar erfðafjárskatti.
- Afsláttarpak ökutækjaleiga frá vörugjöldum við innflutning á bifreiðum lækkar úr 750 þús. í 500 þús. á bifreið – fellur alfarið niður 2018

RSK

- RSK heimilt að ákveða að framtalsskil einstaklinga utan atvinnurekstrar skuli almennt vera með rafrænum hætti, og að málsmeðferð verði rafræn eftir því sem við á.
- RSK fær auknar heimildir til að kalla eftir upplýsingum í samræmi við alþjóðlegar skuldbindingar um upplýsingaskipti á sviði skattamála.
- Álagningardagur einstaklinga verður í lok júní ár hvert, í stað lok júlí eins og verið hefur – kærufrestur er lengdur úr 30 dögum í 60.
- Útgáfa skattkorta er hætt.

Deloitte.

Undir vörumerki „Deloitte“ sameinast kraftar þúsunda sérfræðinga sem starfa hjá sjálfstæðum félögum um allan heim við að veita viðskiptavinum þjónustu á sviði endurskoðunar, ráðgjafar, fjármála, áhættustjórnunar og skattamála. Þessi félög eru aðilar að Deloitte Touche Tohmatsu Limited (DTTL), sem er breskt einkahlutafélag (private company limited by guarantee). Hvert aðildarfélag veitir þjónustu á tilteknu landssvæði og er bundið þeim lögum og fagreglum sem þar gilda. Félagið DTTL innir ekki af hendi þjónustu til viðskiptavina. DTTL og aðildarfélög þess eru aðskildir og sérgreindir lögaðilar sem ekki geta skuldbundið hvert annað. DTTL og aðildarfélög þess bera eingöngu ábyrgð á eigin gjörðum eða vanrækslu en ekki á aðgerðum hvers annars. Hvert aðildarfélag DTTL er skipulagt í samræmi við innlend lög, reglugerðir, viðskiptavenju og aðra þætti, og getur veitt sérfræðiþjónustu á starfssvæði sínu í gegnum dótturfélög, tengd félög, og/eða önnur félög.

Deloitte veitir bæði opinberum aðilum og einkafyrirtækjum í fjölmörgum atvinnugreinum endurskoðunar-, skatta-, ráðgjafar- og fjármálaþjónustu. Alþjóðlegt sérfræðinet Deloitte tengir saman sérfræðinga í 150 löndum þannig að saman fari ítarleg staðbundin þekking og alþjóðleg hæfni, viðskiptavinum til hagsbóta. Hjá Deloitte starfa um 220.000 sérfræðingar sem stefna saman að því að veita ávallt framúrskarandi þjónustu.

Þetta rit inniheldur almennar upplýsingar; með útgáfu þess eru aðilar að sérfræðineti Deloitte, þ.e. Deloitte Touche Tohmatsu Limited, aðildarfélög þess eða samstarfsfélög, ekki að veita sérfræðiráðgjöf eða þjónustu. Ráðfærðu þig við fagaðila áður en þú tekur ákvörðun eða grípur til aðgerða sem gætu haft áhrif á fjármál þín eða viðskipti. Enginn aðili í sérfræðineti Deloitte skal gerður ábyrgur fyrir tjóni sem kann að verða hjá þeim sem reiðir sig á þetta rit.