



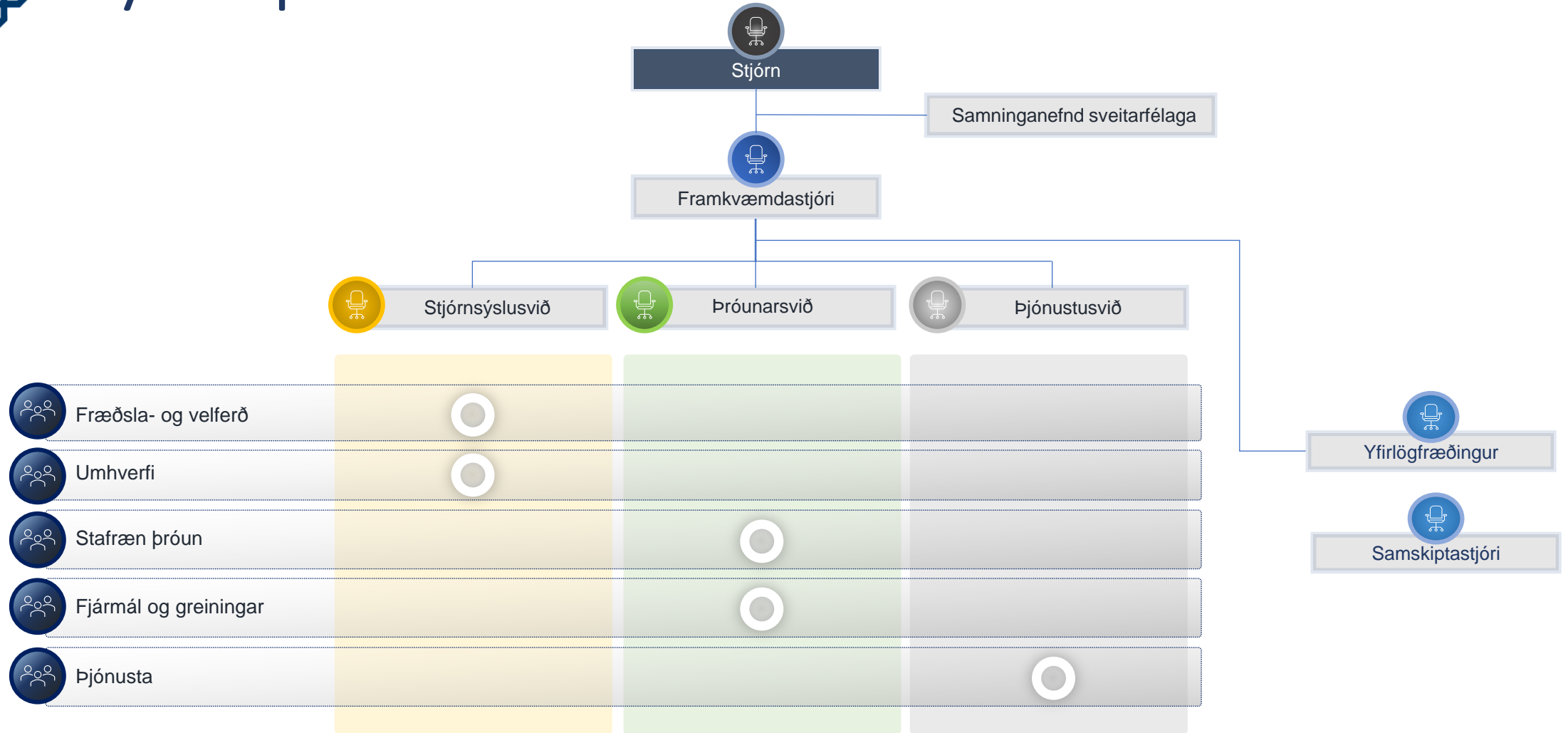
Samband íslenskra sveitarfélaga

Málstofa um fjármál sveitarfélaga

Í samstarfi við Deloitte 24. maí 2024



Nýtt skipurit



Þróunarsvið

helstu verkefni

- Gagnaöflun, greiningar og miðlun
 - Gagnalón – gagnagrunnur fyrir tölulegar upplýsingar
 - Greiningar – miðlun upplýsinga
 - Mælaborð – framsetning
- Stafræn umbreyting
 - Lífsviðburðir - Ísland.is
 - Formsetja samstarf ríkis og sveitarfélaga
 - Stafræn verkefnastofa hins opinbera
- Tekjustofnar sveitarfélaga
- Orkumál



Mælaborð

heimasiða Sambandsins

<https://www.samband.is/verkefni/fjarmal/talnaefni/myndraen-framsetning-talnaefnis/>



Samband íslenskra
sveitarfélaga

Verkefni

Sveitarfélögin

Um sambandið

Sveitarfélagaskólinn

[Home](#) > [Verkefni](#) > [Fjármál og rekstur](#) > [Talnaefni](#) > **Myndræn framsetning talnaefnis**

Myndræn framsetning talnaefnis

Hag- og upplýsingasvið hefur að undanfögnu verið að þróa aðferðir við birtingu gagna. Notaður hefur verið hugbúnaðurinn *Power BI* frá Microsoft til að birta gögn myndrænt með gagnvirkum hætti. Hér fyrir neðan er hægt skoða nokkrar framsetningar er varðar fjárhag sveitarfélaga. Ný gögn verða sett inn þegar þau liggja fyrir og haldið verður áfram að þróa nýjar framsetningar og bæta við nýjum upplýsingum sem munu nýtast í greiningarvinnu um sveitarfélög.

Rekstraryfirlit og
lykiltölur

Málaflokkar og deildir

Staðgreiðsluskyldar
tekjur (Analytica)

Fræðslumál eftir
sveitarfélögum

Rekstur grunnskóla eftir
stærð skóla

Rekstur leikskóla eftir
stærð skóla

Yfirlit

Lykiltölur

Samanburður

Hlutfall tveggja breytna

Ar

2022 2021 2020 2019 2018 2017 2016 2015 2014 2013 2012 2011 2010 2009 2008 2007 2006 2005 2004 2003 2002

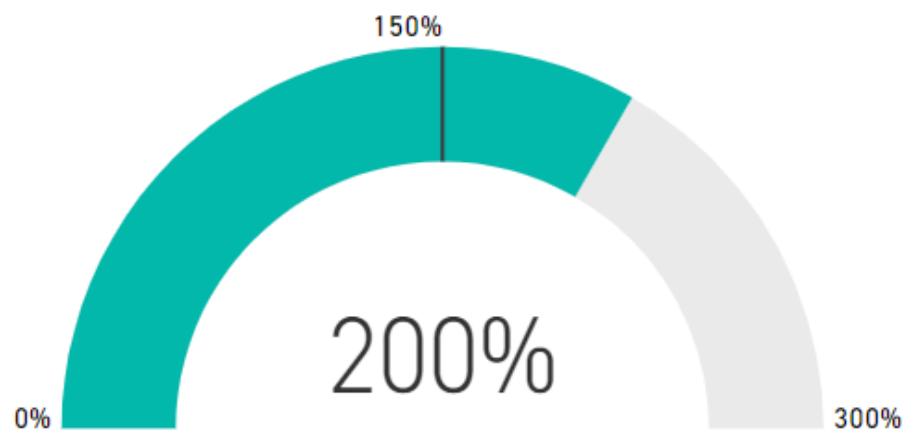
Hluti

- A_hluti
- A_og_B_hluti

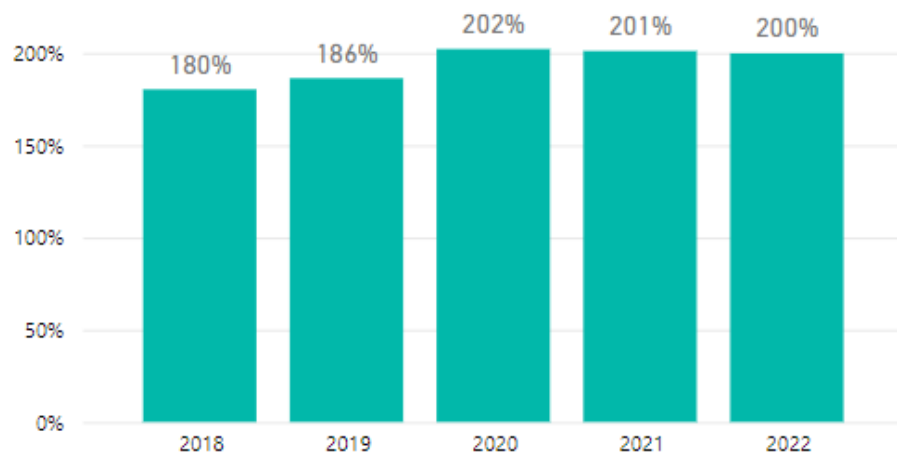
Sveitarfelag

- 0000 Reykjavíkurborg
- 1000 Kópavogsbær
- 1100 Seltjarnarnesbær
- 1300 Garðabær
- 1400 Hafnarfjarðarkaupstaður
- 1604 Mosfellsbær
- 1606 Kjósarhreppur
- 2000 Reykjanesbær
- 2300 Grindavíkurbær
- 2506 Sveitarfélagið Vogar
- 2510 Suðurnesjabær
- 3000 Akraneskaupstaður
- 3506 Skorradalshreppur
- 3511 Hvalfjarðarsveit
- 3609 Borgarbyggð
- 3709 Grundarfjarðarbær
- 3710 Helgafellssveit
- 3711 Stykkishólmsbær
- 3713 Eyja- og Miklaholtshreppur
- 3714 Snæfellsbær
- 3716 Sveitarfélagið Stykkishólmur
- 3811 Dalabyggð
- 4100 Bolungarvíkurkaupstaður
- 4200 Ísafjarðarbær

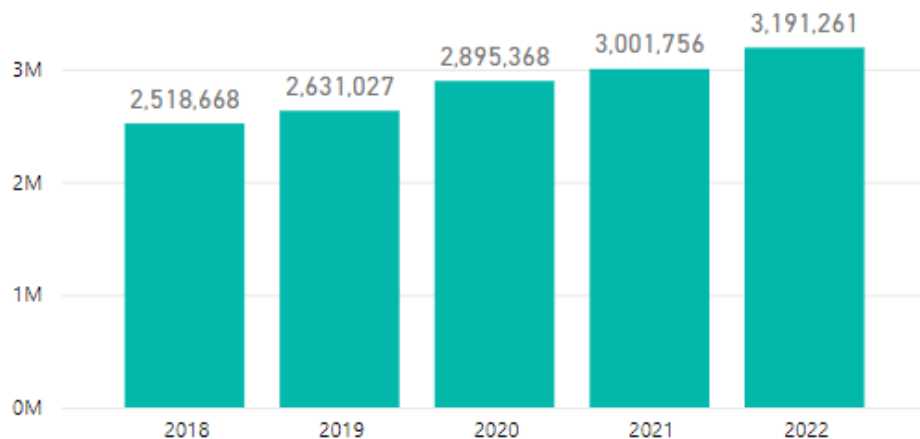
Skuldahlutfall 2022



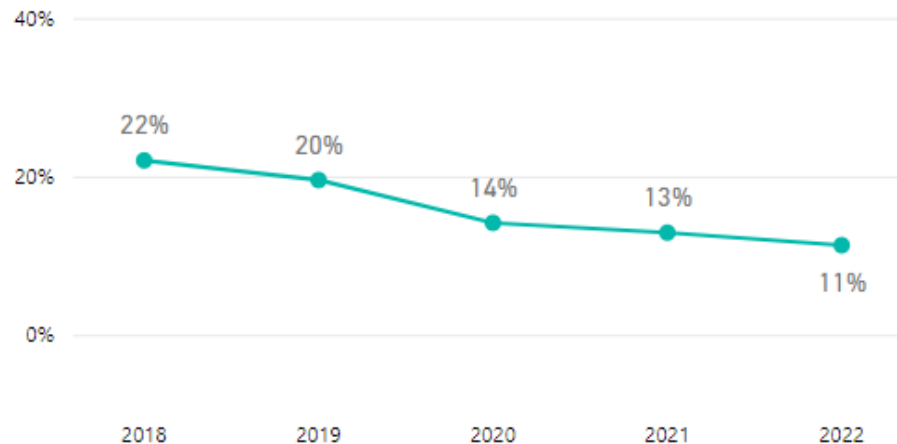
Skuldahlutfall



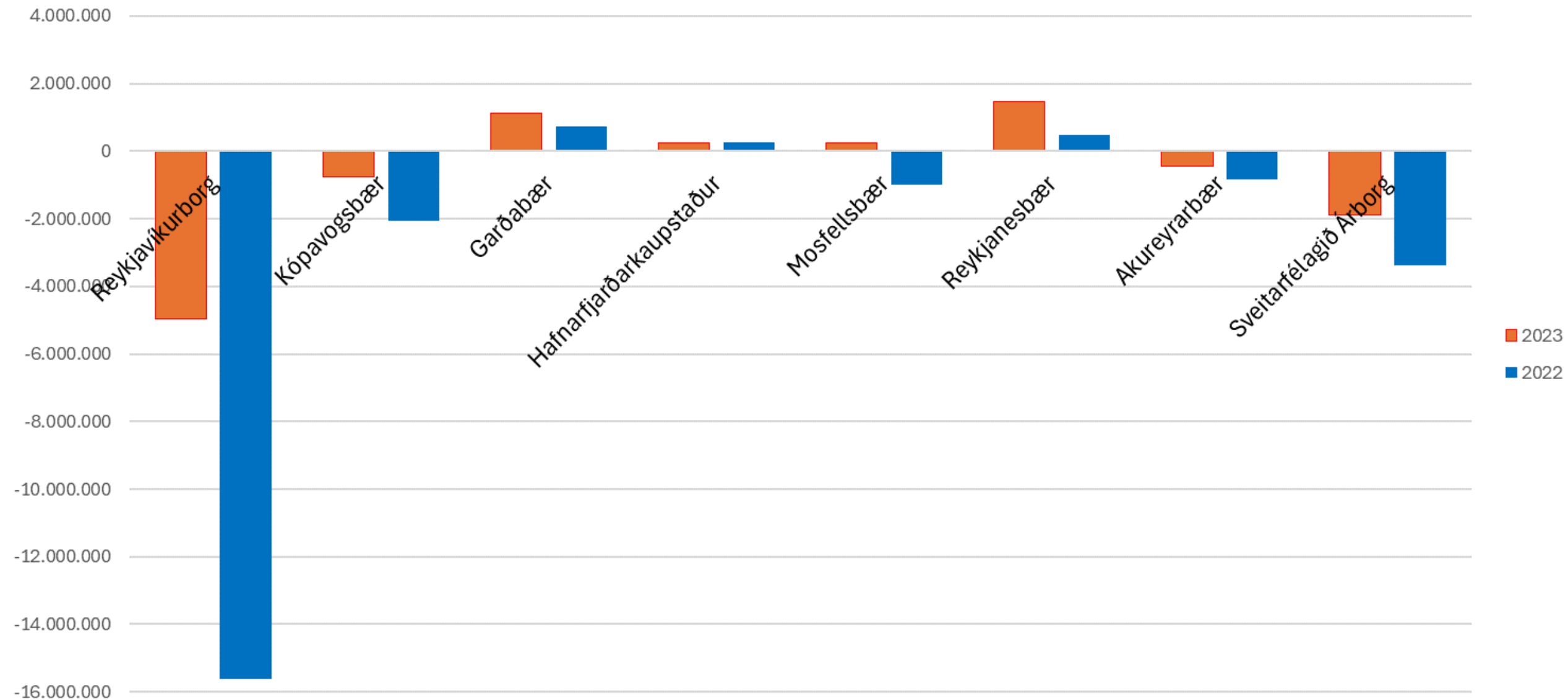
Skuldir á íbúa



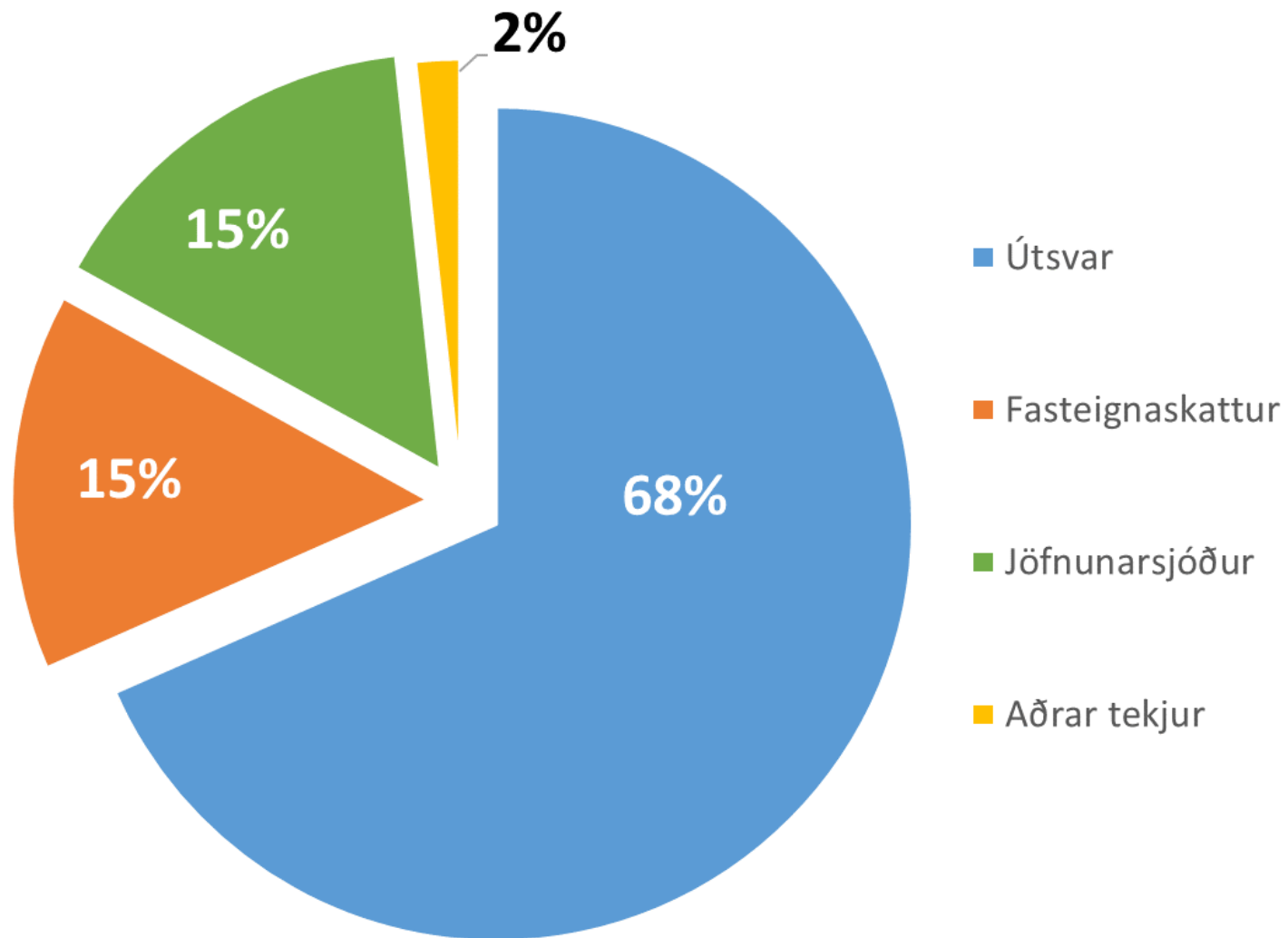
Veltufé frá rekstri í hlíf. við tekjur



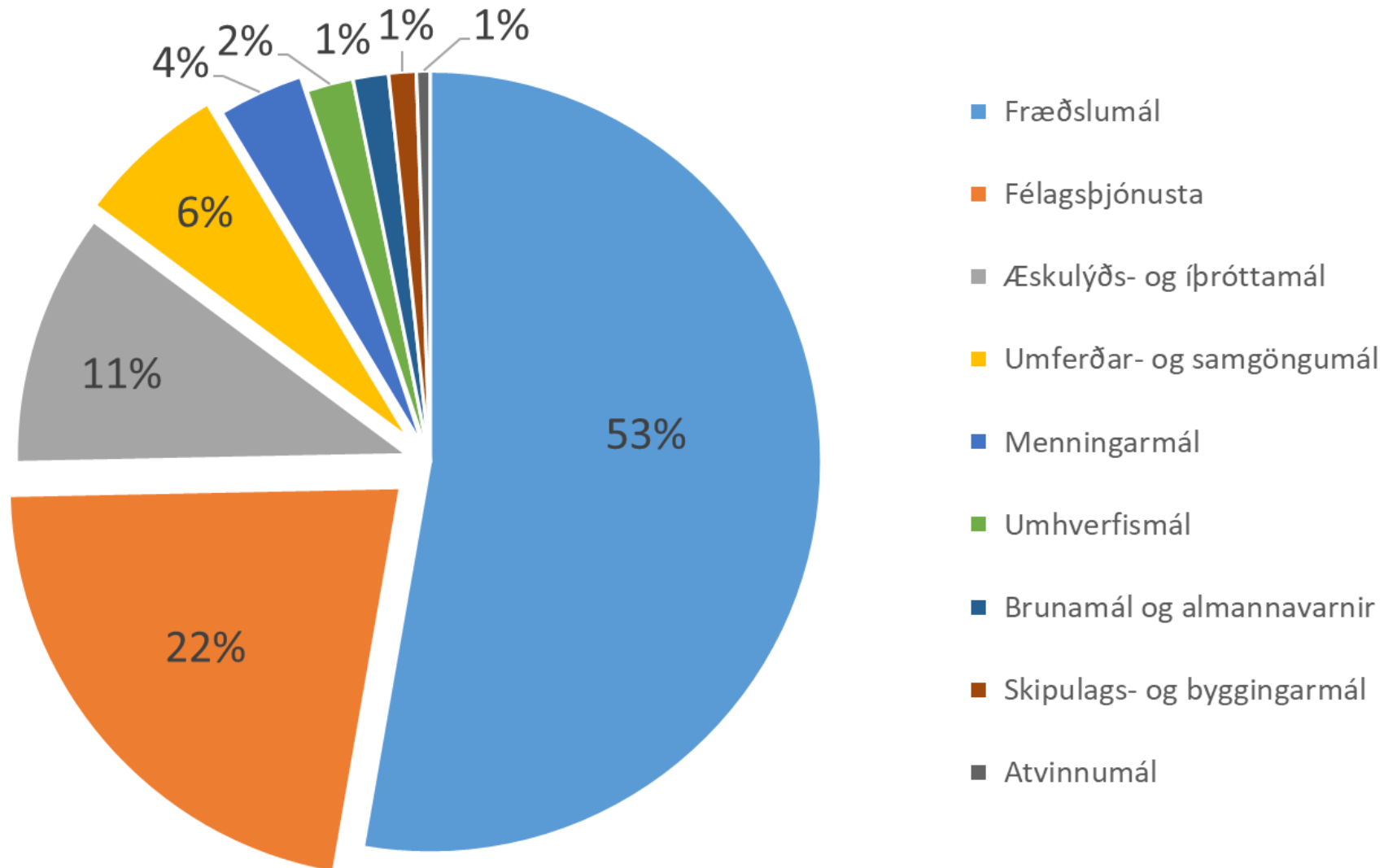
Rekstrarniðurstaða A - hluta 8 stærstu sveitarfélaga (þús.kr.)



Tekjur sveitarfélaga:



Rekstur sveitarfélaga



Meðaltalsaukning í tekjum frá 2009 - 2022

Útsvar og fasteignagjöld

7%

Jöfnunarsjóður

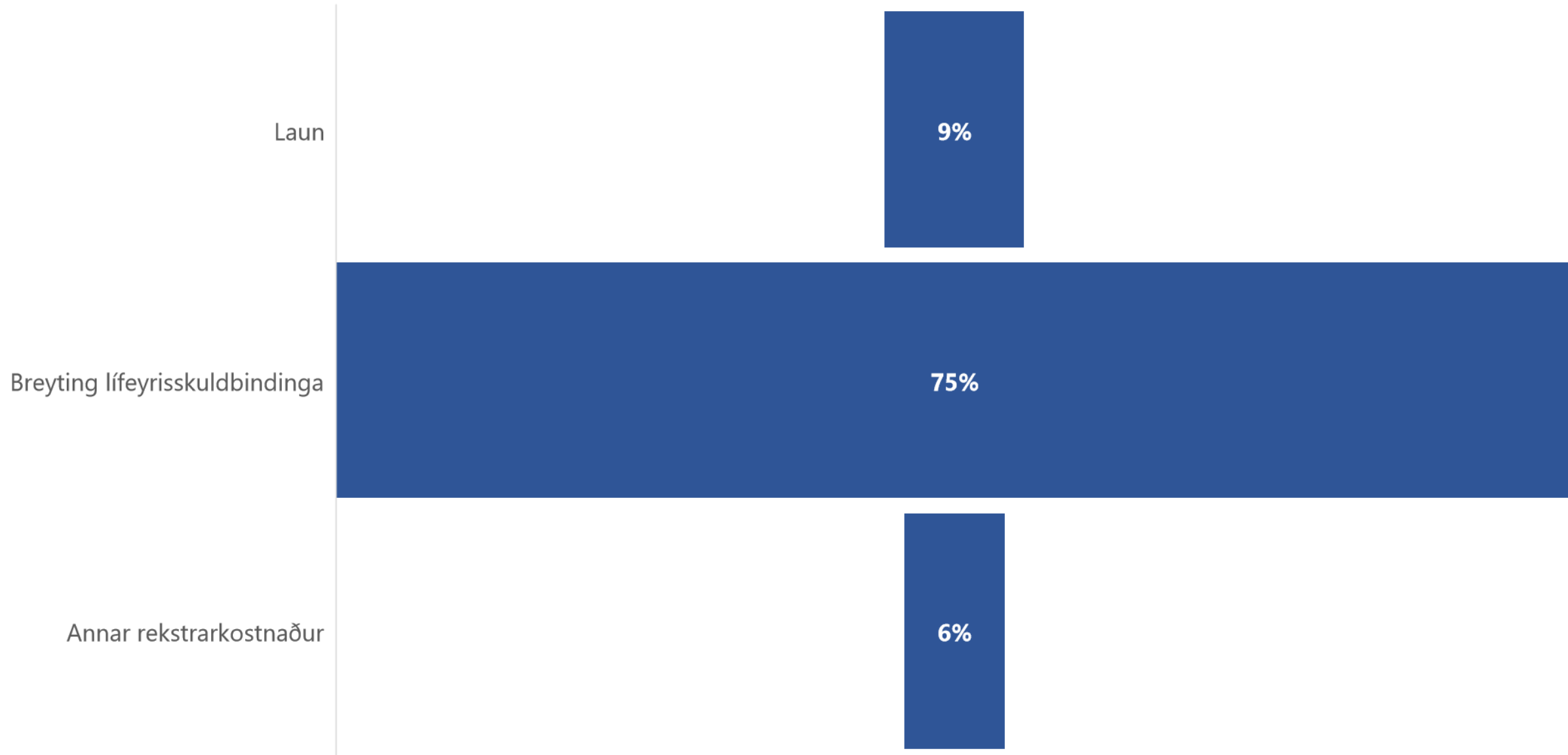
11%

Aðrar tekjur

9%



Meðaltalsaukning í kostnaði frá 2009 - 2022

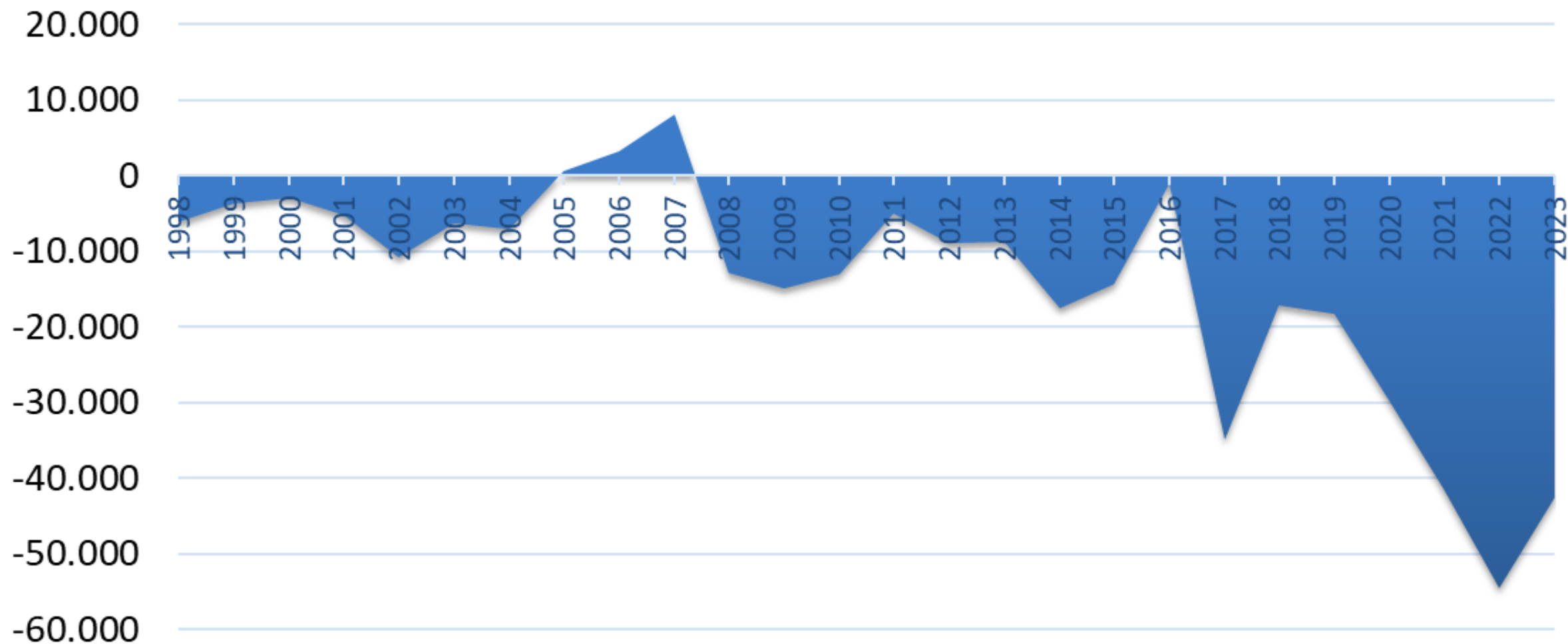


Hallarekstur ekki náttúrulögmál

Samband íslenskra sveitarfélaga kallar eftir samtali við ríkið um útvíkkun tekjustofna sveitarfélaga en í dag standi tekjur ekki undir þeirri grunnþjónustu sem þeim er ætlað að veita.



Rekstarreikningar sveitarfélaga 1998 - 2023 á þjóðhagsgrunni (m.kr.)







Takk fyrir!
