

Plastic Tax Transformation Offering

Competere in un mondo “Plastic-Free”

Brochure

Gennaio 2024



Obiettivo della **strategia europea per la plastica nell'economia circolare**: trovare una soluzione per la crescente produzione e dispersione di rifiuti di plastica nell'ambiente in cui viviamo



La strategia Europea e la risposta Italiana

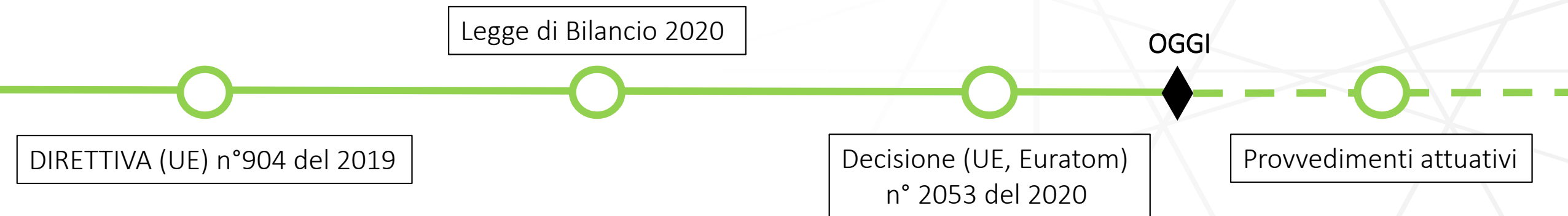
La Strategia Europea per la plastica rappresenta un passo avanti verso l'istituzione di un'economia circolare in cui la progettazione e la produzione di plastica rispondano pienamente alle esigenze di riutilizzo, riparazione e riciclaggio



L'Europa si prefigge di raggiungere l'obiettivo della **riciclabilità di tutti gli imballaggi di plastica entro il 2030**



L'Italia ha attuato lo spirito del legislatore unionale e ha **recepito le disposizioni europee** introducendo la «Plastic Tax»



Gli ambiti di applicazione

Il termine 'Plastic' riassume una lunga serie di manufatti usati in tutte le fasi della Value Chain

AMBITI DI APPLICAZIONE DELLA PLASTIC TAX

- 1** **Manufatti con singolo impiego - MACSI** - aventi le seguenti caratteristiche:
 - 1.** **Destinati** a contenimento, protezione, manipolazione o consegna di merci o di prodotti alimentari
 - 2.** **Realizzati** con l'impiego di materie plastiche costituite da polimeri organici di origine sintetica
 - 3.** Sono ideati, progettati o immessi sul mercato per il **singolo impiego**
- 2** I dispositivi, in polimeri organici di origine sintetica, che consentono la **chiusura/commercializzazione/presentazione dei MACSI** o dei manufatti
- 3** I prodotti **semilavorati** e le «**preforme**», realizzati in materia plastica **impiegati nella produzione di MACSI**

ESEMPI DI APPLICAZIONE

Contenitori Alimentari
Contenitori Consumer
Imballaggi Terziari



Contenitore alimenti



Contenitori Tetrapack



Bottiglie acqua



Case



Contenitori Creme



Buste-protettive



Plastic Film



Polistirolo



Pluriball

Una panoramica sui contenuti

A partire dal 1 Luglio 2024 la Plastic Tax in Italia sarà realtà

PANORAMICA PLASTIC TAX



Soggetti obbligati

- Il **fabbricante** o il **committente** se MACSI realizzati in Italia
- Il **sogetto che acquista** i MACSI se provenienti da altri Paesi UE
- Il **cedente** qualora i MACSI siano acquistati da altri Paesi UE e ceduti ad un consumatore privato
- L'**importatore** per i MACSI provenienti extra-UE



Da quando

- Dal **1 Luglio 2024**
- **Provvedimenti attuativi** disciplineranno:
 - Adempimenti
 - Codici UE di identificazione MACSI
 - Strumenti di certificazione quantitativo di plastica riciclata nei MACSI
 - Modalità di rimborso



Ammontare dell'imposta

- **0,45 € per chilogrammo di materia plastica** soggetta all'imposta contenuta nei MACSI.



Esigibilità

- Imposta esigibile all'atto dell'immissione in consumo dei MACSI:
 - Cessione a soggetti nazionali
 - Importazione definitiva nel territorio nazionale
 - Introduzione in Italia da altri Paesi dell'UE



Adempimenti

- **Registrazione** e ottenimento del **codice identificativo**
- **Comunicazione preventiva** dell'attività
- **Dichiarazione trimestrale** verso all'*Agenzia delle Dogane e dei Monopoli*
- **Adempimenti doganali all'import**
- **Tenuta della contabilità**



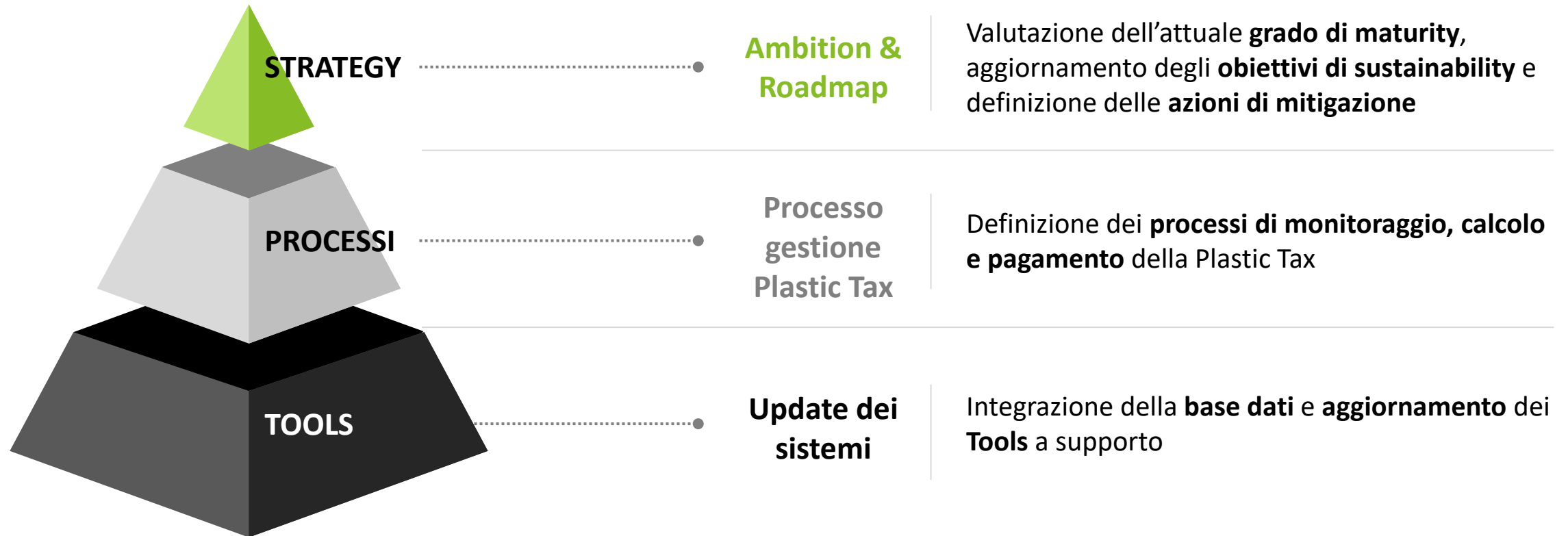
Esenzioni e Rimborsi

- L'imposta **non è dovuta** sulla materia plastica riciclata o compostabile
- La Plastic Tax è **rimborsata** per i MACSI inviati all'estero che abbiano già scontato l'imposta

Il framework Deloitte per comprendere gli impatti

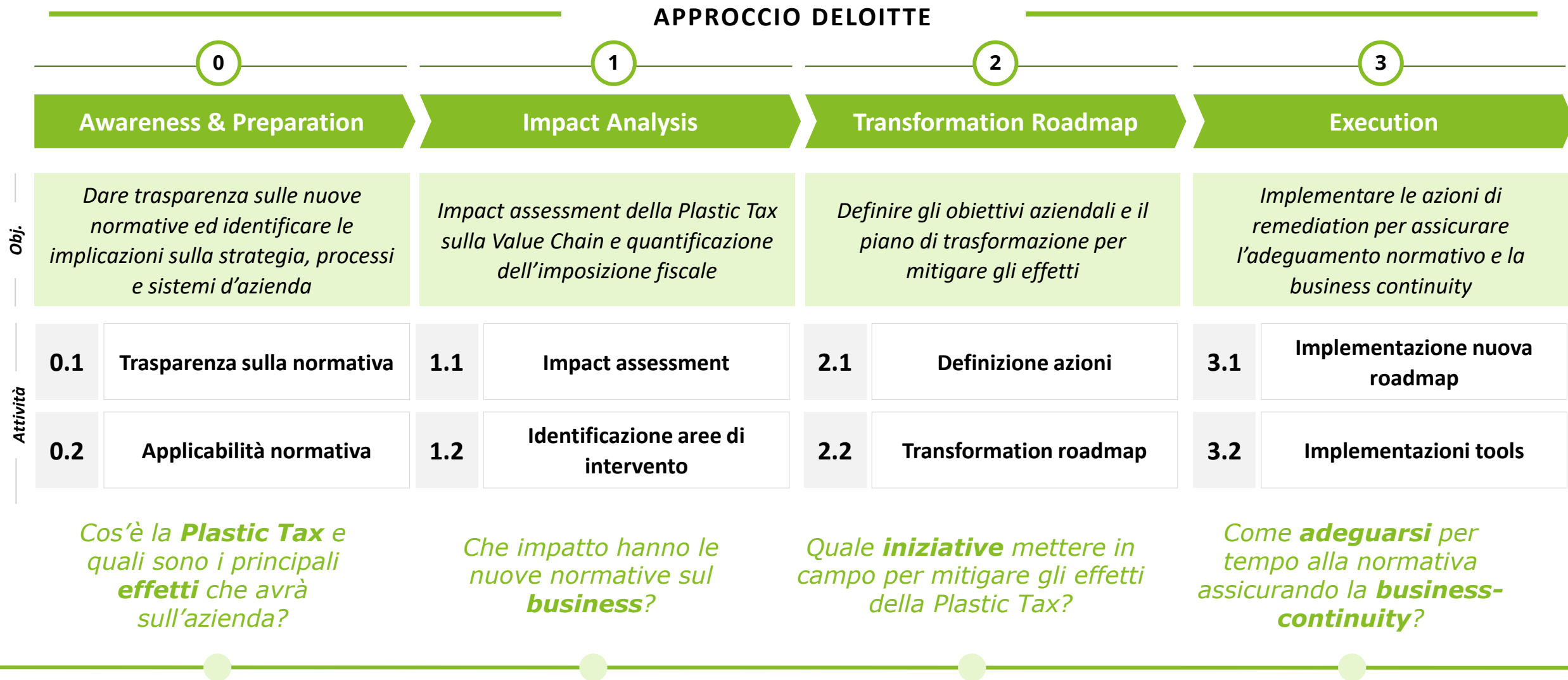
Deloitte ha identificato 3 livelli di impatto della Plastic Tax sul business

PLASTIC TAX IMPACT FRAMEWORK



L'approccio Deloitte per rispondere alla Plastic Tax

Sulla base della nostra esperienza abbiamo disegnato un approccio integrato (Tax & Consulting) dedicato alla trasformazione dettata dalle nuove normative



Il team di Deloitte

Abbiamo riunito un team di esperti con profonda conoscenza dell'industry e specifiche competenze di business, fiscali e tecnologiche

Deloitte.
EXPERTS

Strategy Consulting



P. Mamone
Partner at Monitor Deloitte
Consulting

Tax



P. Ghetti
Partner at
STP Deloitte Tax



F. T. Coaloa
Equity Partner at
STP Deloitte Tax

ERP - SAP



D. Pantaloni
Partner at Deloitte
Consulting

ERP - Microsoft



F. Rizzo
Partner at Deloitte
Consulting

ERP - Oracle



P. Ciampi
Partner at Deloitte
Consulting