

News Release

人材育成の総合支援サービスへ 「Biz CAMPUS」を大幅リニューアル

月額定額で人材育成の仕組みをゼロから導入、運用・支援をワンストップで実現

トーマツ イノベーション株式会社(東京都千代田区、代表取締役社長 眞崎大輔)は、2017年2月より、定額制研修サービスである Biz CAMPUS(ビズ キャンパス)を見直し、「中堅中小企業における人材育成を定額制で総合支援するサービス」へと大幅にリニューアルします。総合的かつ恒常的な社員育成を通して中堅中小企業の長期的な変革を支援してまいります。

企業における人材育成のニーズは高まる一方で、中小企業の人材育成においては、「人材育成戦略の立案と実行」「人材育成のコスト負担」において課題があります。

当社は2004年に業界初¹となる定額制研修サービス「イノベーションクラブ」を提供開始、その後「Biz CAMPUS」に名称変更して、これまでに業界トップクラスとなる9,500社、のべ180万人以上に社員育成のための研修を提供してきました。

研修サービス以外にも、社員のビジネス基礎力を可視化するテストサービス「Biz SCORE Basic」や、モバイルアプリを活用し20代社員を対象にビジネス基礎知識の定着を促す「Mobile Knowledge Basic」など、企業の人材育成を支援するサービスを展開、人材育成分野におけるイノベーションを推進してきました。

このたび、これらの人材育成サービスから中堅中小企業の人材育成にとって基本的な要素となる3つのサービスを統合し、人材育成の仕組みをゼロから構築できるサービスとして新たに「Biz CAMPUS」を開発しました²。新しくなった「Biz CAMPUS」の導入により、企業は経営戦略に則した人材育成の実現が可能となり、育成の必要な対象者に、必要な時期に、必要な育成施策を適切に実施できるようになります。さらにeラーニングや専門スキル研修などの豊富なオプションサービスを組み合わせることで、人材育成に関わる各種課題をワンストップで解決することができます。

「気づき」「学び」「定着」、3つのソリューションとコンサルティングで効果的な成長を支援

「Biz CAMPUS」は以下の3つのソリューションとコンサルティング(3つのソリューションを活用した、コンサルタントによる人材戦略立案から育成計画策定、また育成施策実行のサポート)からなる人材育成の総合支援サービスです。

① 【気づき】を与えるビジネス基礎力診断テスト「Biz SCORE Basic」

4カテゴリ24テーマについてのテスト受検により社員のビジネス基礎力を可視化することで、本人の正しい

¹ 東京商工リサーチ調べ

² これにともない、定額制ビジネス研修サービスは「Biz CAMPUS Basic」にサービス名を変更しました。

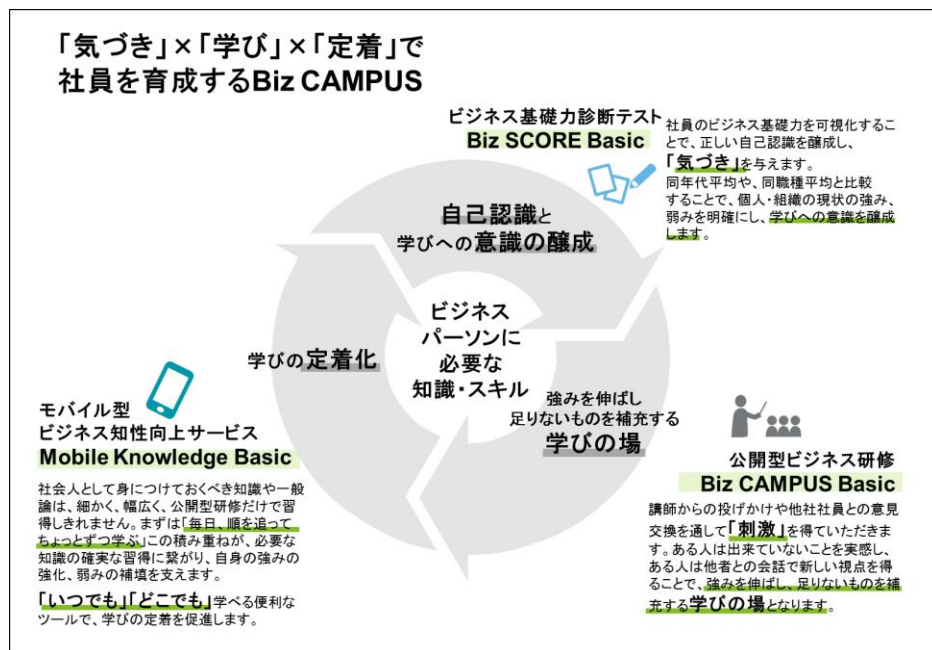
自己認識を醸成し、強み/弱みや同年代受検者との比較など受検者本人に「気づき」(成長の第一段階)を与えます。

② 【**学び**】のきっかけを提供する公開型ビジネス研修「Biz CAMPUS Basic」

他社の受講者と交流しながら(公開型)、集合型で学ぶビジネス研修です。年間 4,000 回以上開催される 300 テーマにおよぶ研修の中から、都合に合わせていつでも受講が可能です。Biz SCORE Basic で明らかになった強みを伸ばし、足りない知識やスキルを補充する「きっかけの場」を提供します。

③ 【**定着**】を促すビジネス知性向上サービス「Mobile Knowledge Basic」

特に 20 代の若手社員にとって課題となる「仕事を進める上で必要となる知識」の定着を図ります。モバイルを活用し、いつでもどこでも手軽に日々のちょっとした疑問を解消できる「ビジネス知性」を提供します。



【サービス概要】 < www.ti.tohmatsu.co.jp/service/bizcampus/ >

サービス名称	Biz CAMPUS (ビズキャンパス)
サービス内容	<ul style="list-style-type: none"> 人材戦略の立案と教育計画の策定 ビジネス基礎力診断テスト「Biz SCORE Basic」 公開型ビジネス研修「Biz CAMPUS Basic」 モバイル活用ビジネス知性向上サービス「Mobile Knowledge Basic」 専任チームによる育成施策運用サポート
対象企業	従業員数 300 名以下の中堅中小企業・ベンチャー企業
利用料金	92,500 円/月～、初期費用 350,000 円～ (ともに税別) 料金は従業員数等により変動(詳細はホームページに掲載)
提供開始日	2017 年 2 月 1 日
問合せ先	トーマツ イノベーション株式会社 Biz CAMPUS 事務局 TEL:03-5222-5111

＜報道関係者からの問い合わせ先＞

トーマツ イノベーション株式会社

CS 企画グループ

Tel: 03-5222-5111

Email: ti-info@tohatsu.co.jp

デロイトトーマツ グループは日本におけるデロイト トウシュートーマツ リミテッド(英国の法令に基づく保証有限責任会社)のメンバーファームおよびそのグループ法人(有限責任監査法人トーマツ、デロイト トーマツ コンサルティング 合同会社、デロイト トーマツ ファイナンシャルアドバイザー 合同会社、デロイト トーマツ 税理士法人 および DT 弁護士法人を含む)の総称です。デロイト トーマツ グループは日本で最大級のビジネスプロフェッショナルグループのひとつであり、各法人がそれぞれの適用法令に従い、監査、税務、法務、コンサルティング、ファイナンシャルアドバイザー等を提供しています。また、国内約 40 都市に約 8,700 名の専門家(公認会計士、税理士、弁護士、コンサルタントなど)を擁し、多国籍企業や主要な日本企業をクライアントとしています。詳細はデロイト トーマツ グループ Web サイト (www.deloitte.com/jp)をご覧ください。

Deloitte (デロイト) は、監査、コンサルティング、ファイナンシャルアドバイザーサービス、リスクマネジメント、税務およびこれらに関連するサービスを、さまざまな業種にわたる上場・非上場のクライアントに提供しています。全世界 150 を超える国・地域のメンバーファームのネットワークを通じ、デロイトは、高度に複合化されたビジネスに取り組むクライアントに向けて、深い洞察に基づき、世界最高水準の陣容をもって高品質なサービスを Fortune Global 500® の 8 割の企業に提供しています。“Making an impact that matters”を自らの使命とするデロイトの約 225,000 名の専門家については、Facebook、LinkedIn、Twitter もご覧ください。

Deloitte (デロイト) とは、英国の法令に基づく保証有限責任会社であるデロイト トウシュートーマツ リミテッド (“DTTL”) ならびにそのネットワーク組織を構成するメンバーファームおよびその関係会社のひとつまたは複数を含みます。DTTL および各メンバーファームはそれぞれ法的に独立した別個の組織体です。DTTL (または “Deloitte Global”) はクライアントへのサービス提供を行いません。Deloitte のメンバーファームによるグローバルネットワークの詳細は www.deloitte.com/jp/about をご覧ください。