

News Release

ボードに外部有識者を招聘

監査品質の向上のため、経営意思決定機関であるボードの議論の透明性を高める

有限責任監査法人トーマツ(東京都港区、包括代表 観恒平)はボードメンバーとして外部有識者3名を選任しました。2017年6月より、独立した第三者である外部有識者がボードでの議論に加わります。

当監査法人は、2015年12月より指名委員会等設置会社に倣った機関設計としています。今回招聘する外部有識者は、一般事業会社の取締役会に該当するボードのメンバーとして加わります。従来からの外部の監査委員(弁護士)に加え、今般、グローバル経営、金融市場、会計・財務等の経験・知見を有する外部有識者が参加することにより、ボードの議論の質と透明性をさらに高めます。また、いわゆる「監査法人のガバナンス・コード」への対応も踏まえ、経営執行機関に対する監督機能の強化、監査品質の向上を図ってまいります。

また、当監査法人を中核法人の一つとするデロイト トーマツ グループのグループガバナンスを担うデロイト トーマツ 合同会社のボード内に当該外部有識者から構成される公益監督委員会を新設します。公益監督委員会においては、社会やステークホルダーからの期待に応える会計監査の質を確保するために、グループにおいて適切な業務管理体制が整備運用されているかについて、独立した視点から助言・提言を受けることとなります。これにより、当監査法人のみならず、デロイト トーマツ グループ全体のレピュテーション強化とさらなるガバナンス向上を図ってまいります。

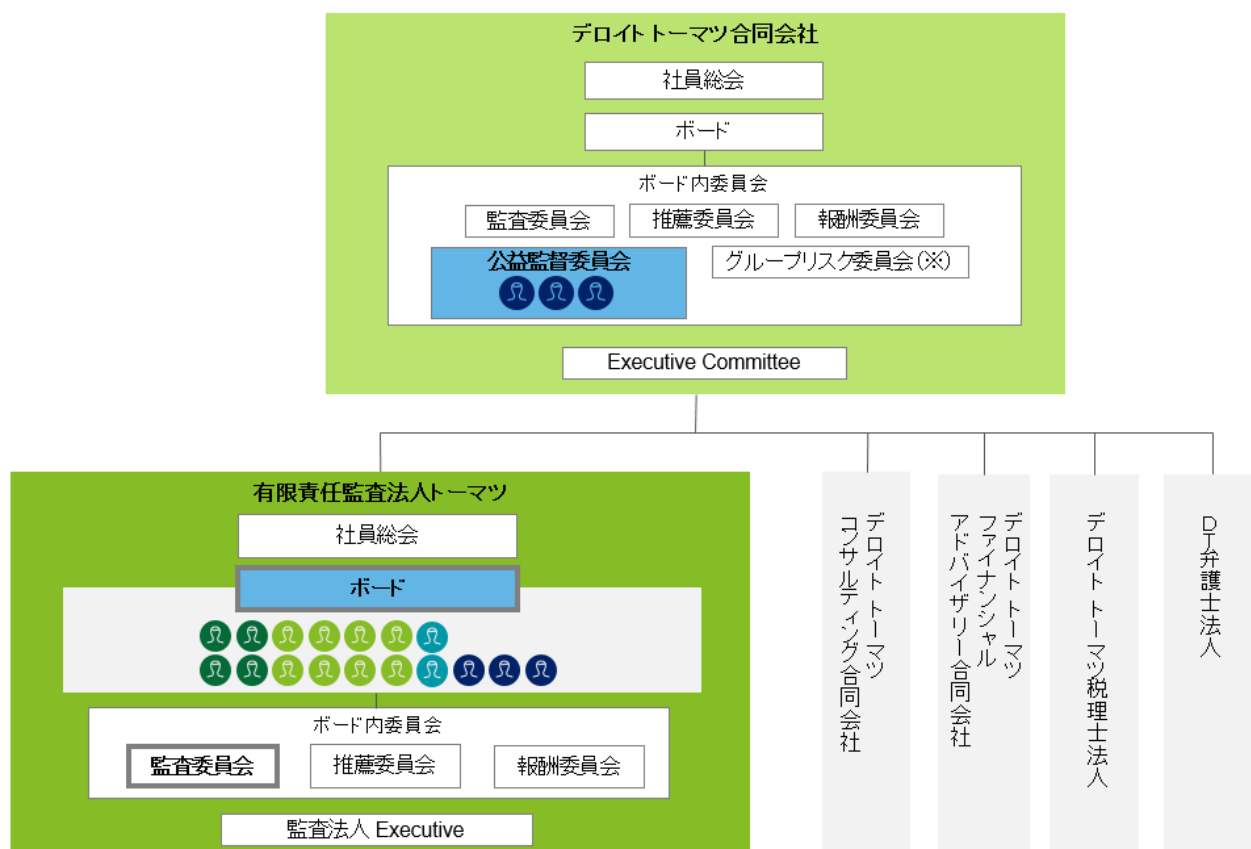
(2017年6月以降のガバナンス体制は、次項の体制図をご参照ください)

外部有識者(50音順)

- 月原 紘一(つきはら こういち)氏
三井住友カード株式会社 特別顧問
元 三井住友カード株式会社 取締役会長
元 株式会社三井住友銀行 副頭取 兼 三井住友フィナンシャルグループ 副社長
- 榊田 恭正(ますだ やすまさ)氏
アステラス製薬株式会社 上席執行役員 財務担当(CFO)
- 三好 崇司(みよし たかし)氏
元 株式会社日立製作所 代表執行役副社長

2017年6月からのガバナンス体制図

外部有識者



包括代表及び執行役



ボード議長及び評議員



法人外監査委員(弁護士)



(※) グループリスク委員会

経営上の重要な審議事項をリスクの観点から調査・分析する委員会。新設予定。

<報道関係者からの問い合わせ先>

有限責任監査法人トーマツ

広報 高島、新井

Tel: 03-6213-2050

Email: audit-pr@tohatsu.co.jp

デロイトトーマツグループは日本におけるデロイトトウシュトーマツ リミテッド(英国の法令に基づく保証有限責任会社)のメンバーファームおよびそのグループ法人(有限責任監査法人トーマツ、デロイトトーマツ コンサルティング合同会社、デロイトトーマツ ファイナンシャルアドバイザリー合同会社、デロイトトーマツ税理士法人および DT 弁護士法人を含む)の総称です。デロイトトーマツグループは日本で最大級のビジネスプロフェッショナルグループのひとつであり、各法人がそれぞれの適用法令に従い、監査、税務、法務、コンサルティング、ファイナンシャルアドバイザリー等を提供しています。また、国内約 40 都市に約 9,400 名の専門家(公認会計士、税理士、弁護士、コンサルタントなど)を擁し、多国籍企業や主要な日本企業をクライアントとしています。詳細はデロイトトーマツグループ Web サイト(www.deloitte.com/jp)をご覧ください。

Deloitte (デロイト)は、監査、コンサルティング、ファイナンシャルアドバイザリーサービス、リスクアドバイザリー、税務およびこれらに関連するサービスを、さまざまな業種にわたる上場・非上場のクライアントに提供しています。全世界 150 を超える国・地域のメンバーファームのネットワークを通じ、デロイトは、高度に複合化されたビジネスに取り組むクライアントに向けて、深い洞察に基づき、世界最高水準の陣容をもって高品質なサービスを Fortune Global 500® の 8 割の企業に提供しています。“Making an impact that matters”を自らの使命とするデロイトの約 245,000 名の専門家については、Facebook、LinkedIn、Twitter もご覧ください。

Deloitte (デロイト)とは、英国の法令に基づく保証有限責任会社であるデロイトトウシュトーマツ リミテッド(“DTTL”)ならびにそのネットワーク組織を構成するメンバーファームおよびその関係会社のひとつまたは複数指します。DTTL および各メンバーファームはそれぞれ法的に独立した別個の組織体です。DTTL(または“Deloitte Global”)はクライアントへのサービス提供を行いません。Deloitte のメンバーファームによるグローバルネットワークの詳細は www.deloitte.com/jp/about をご覧ください。

Member of
Deloitte Touche Tohmatsu Limited