

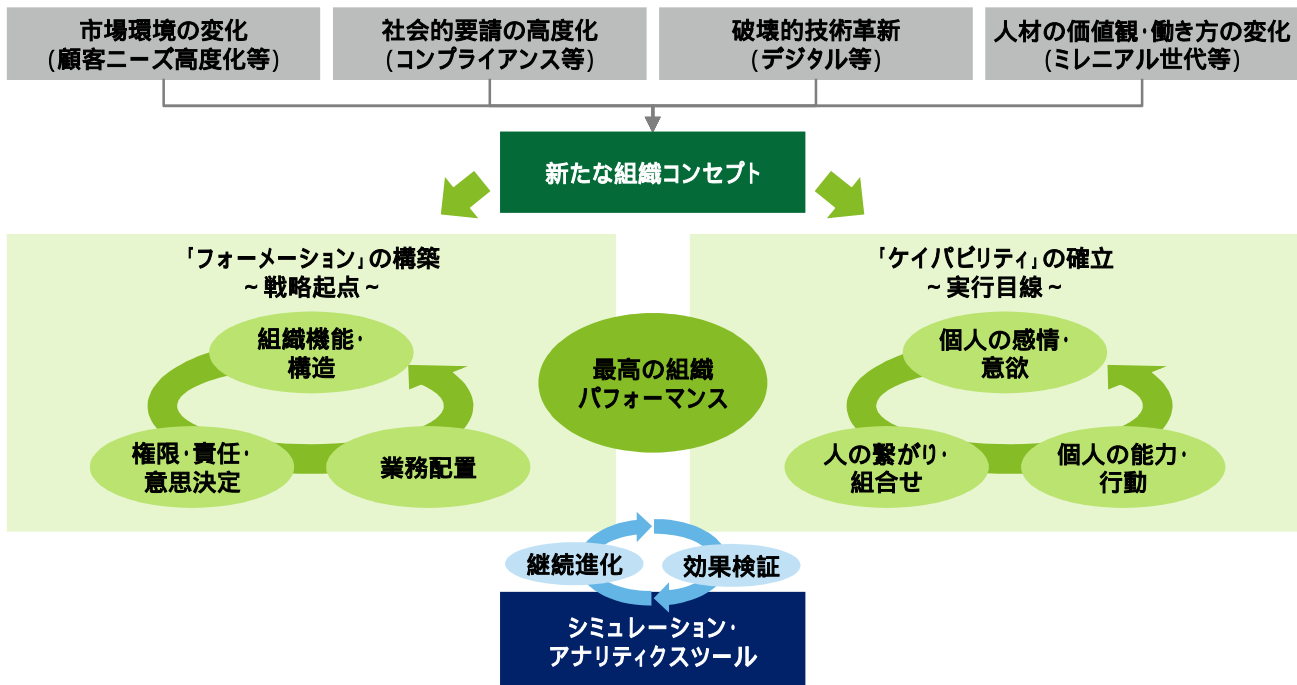
# 組織デザイン ～ 継続進化型組織設計モデル

## 組織変革の必要性

企業は、急激に変化するグローバル市場とデジタル技術による破壊的革新を背景に、イノベーション、製品・サービスの改革、かつてない程の密接な顧客対応に迫られています。このような事業環境の変化の中で、自社に最も影響を与える因子を見極めて、新たな組織へ転換し、継続的に進化することが求められています。

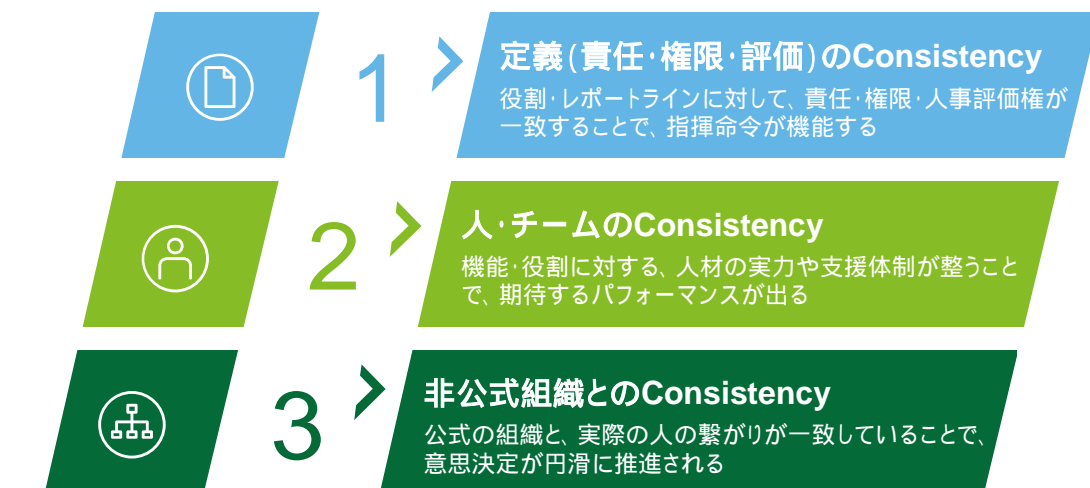
## デロイトトーマツグループの組織変革フレームワーク～継続進化型組織設計モデル～

新たな組織・人材の在り方を明確にした上で、特に重点的に変革させる必要があるポイント特定し、変革を実行します。また、当社のシミュレーション・モニタリングツールを活用して、クイックな設計及び変革の効果検証と継続的な進化を実現します。



## 組織が設計した意図通りに動くための要諦

多くの企業において、高度な組織は設計した意図通りに動いていません。意図通りに動かすためには、「3つのConsistency(一貫性)」が肝要です。デロイトトーマツコンサルティングでは、組織機能・構造、権限・責任・意思決定、業務・人材配置を一貫して設計することで「動く組織」を実現します。



**当社のサービス内容**

豊富な実績に基づく組織デザインの方法論を活用し、Consistencyを実現するための診断と、継続進化を支えるためのツールを組み合わせ、貴社の事業環境に必要な組織を設計します。



# 1

## 組織デザインの方法論



# 2

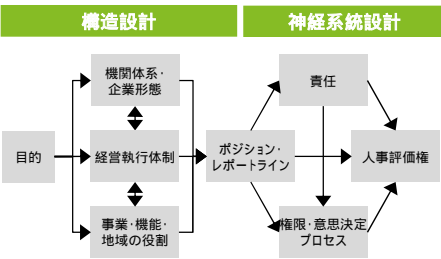
## Consistencyの診断



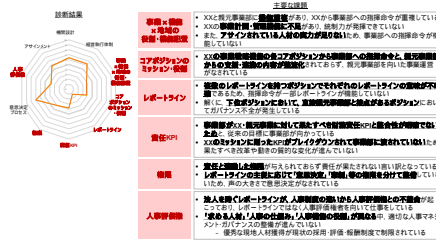
# 3

## 継続進化を支えるデジタルツール

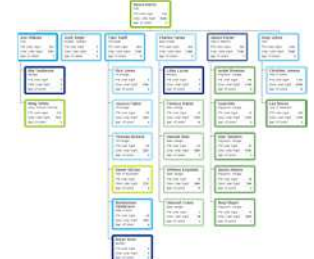
**【フレームワーク】**



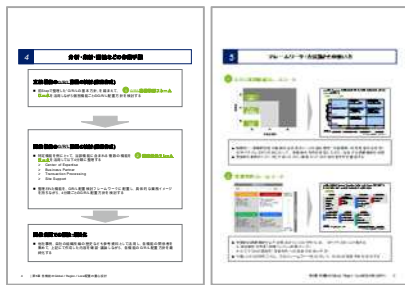
**【組織実行力診断】**



**【組織設計シミュレーター】**



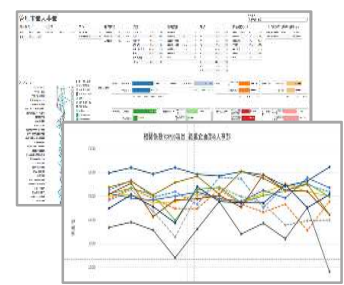
**【実践手引書】**



**【組織ネットワーク分析】**



**【組織活力ダッシュボード】**



**デロイトトーマツ コンサルティング 合同会社**

ヒューマンキャピタル(人事・組織)ディビジョン  
 〒100-8361 東京都千代田区丸の内3-2-3 丸の内二重橋ビルディング  
 Tel 03-5220-8600 Fax 03-5220-8601  
 E-mail JP\_DTC\_HCinfo@tohmatu.co.jp  
[www.deloitte.com/jp/dtc](http://www.deloitte.com/jp/dtc)

デロイトトーマツグループは、日本におけるデロイトアジア パシフィック リミテッドおよびデロイトネットワークのメンバーであるデロイトトーマツ合同会社並びにそのグループ法人(有限責任監査法人トーマツ、デロイトトーマツ コンサルティング 合同会社、デロイトトーマツ ファイナンシャルアドバイザー 合同会社、デロイトトーマツ 税理士 法人、DT 弁護士 法人およびデロイトトーマツ コーポレート ソリューション 合同会社を含む)の総称です。デロイトトーマツグループは、日本で最大級のビジネスプロフェッショナルグループのひとつであり、各法人がそれぞれの適用法令に従い、監査・保証業務、リスクアドバイザー、コンサルティング、ファイナンシャルアドバイザー、税務、法務等を提供しています。また、国内約40都市に1万名以上の専門家を擁し、多国籍企業や主要な日本企業をクライアントとしています。詳細はデロイトトーマツ グループWebサイト ([www.deloitte.com/jp](http://www.deloitte.com/jp)) をご覧ください。

Deloitte (デロイト) とは、デロイトトウシュトーマツ リミテッド ("DTTL") ならびにそのグローバルネットワーク組織を構成するメンバーファームおよびそれらの関係法人のひとつまたは複数指します。DTTL (または "Deloitte Global") および各メンバーファーム並びにそれらの関係法人はそれぞれ法的に独立した別個の組織体です。DTTL はクライアントへのサービス提供を行いません。詳細は [www.deloitte.com/jp/about](http://www.deloitte.com/jp/about) をご覧ください。

デロイトアジア パシフィック リミテッドはDTTLのメンバーファームであり、保証有限責任会社です。デロイトアジア パシフィック リミテッドのメンバーおよびそれらの関係法人は、オーストラリア、ブルネイ、カンボジア、東ティモール、ミクロネシア連邦、グアム、インドネシア、日本、ラオス、マレーシア、モンゴル、ミャンマー、ニュージーランド、パラオ、パプアニューギニア、シンガポール、タイ、マーシャル諸島、北マリアナ諸島、中国 (香港およびマカオを含む)、フィリピンおよびベトナムでサービスを提供しており、これらの各国および地域における運営はそれぞれ法的に独立した別個の組織体により行われています。

Deloitte (デロイト) は、監査・保証業務、コンサルティング、ファイナンシャルアドバイザー、リスクアドバイザー、税務およびこれらに関連する第一級のサービスを全世界で行っています。150を超える国・地域のメンバーファームのネットワークを通じFortune Global 500® の8割の企業に対してサービス提供をしています。"Making an impact that matters"を自らの使命とするデロイトの約286,000名の専門家については、([www.deloitte.com](http://www.deloitte.com)) をご覧ください。

本資料は皆様への情報提供として一般的な情報を掲載するのみであり、その性質上、特定の個人や事業体に具体的に適用される個別の事情に対応するものではありません。また、本資料の作成または発行後に、関連する制度その他の適用の前提となる状況について、変動を生じる可能性もあります。個別の事案に適用するためには、当該時点で有効とされる内容により結論等を異にする可能性があることをご留意いただき、本資料の記載のみに依拠して意思決定・行動をされることなく、適用に関する具体的事案をもとに適切な専門家にご相談ください。

Member of  
**Deloitte Touche Tohmatsu Limited**

© 2019. For information, contact Deloitte Tohmatsu Consulting LLC.



IS 669126 / ISO 27001