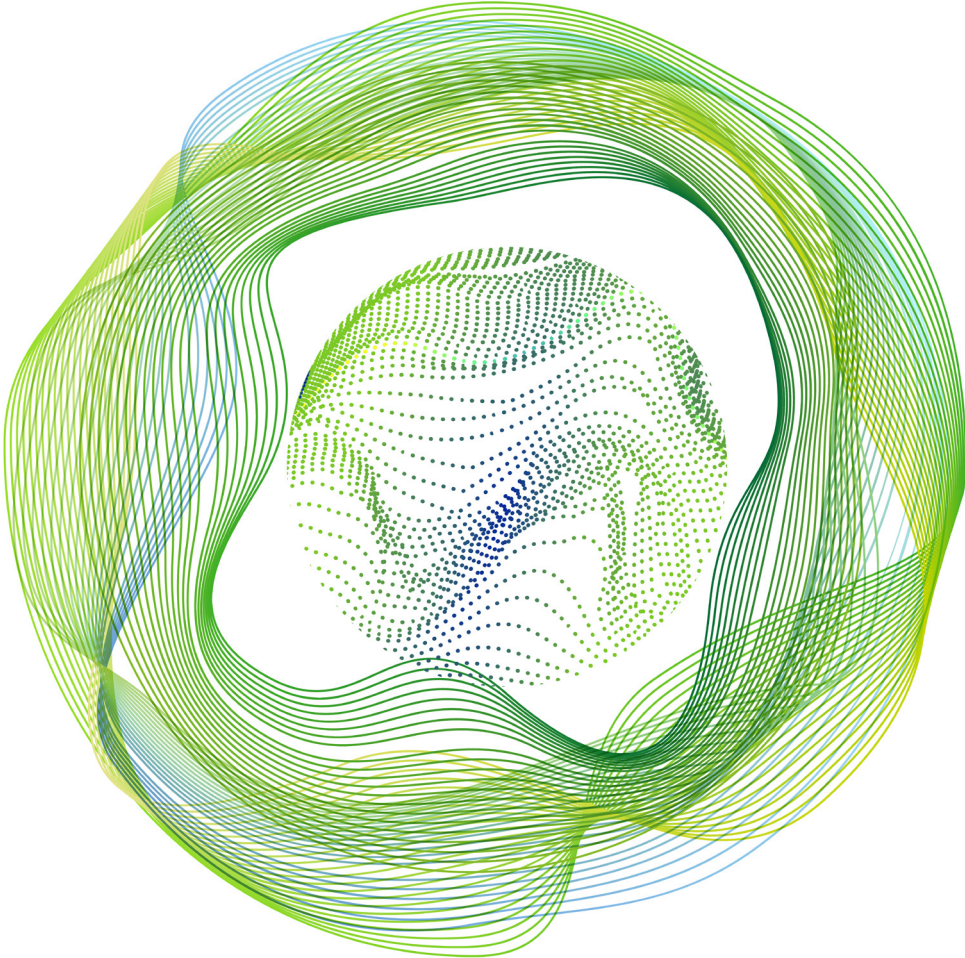


Deloitte.



Dart Converter

Digital Asset을 활용한 재무보고 효율화



What is Dart Converter?

정확하고 신속한 회계 및 재무 공시용 보고서 작성

다트컨버터는 XBRL 도입, 영문보고서 발행, 분기 및 반기 검토보고서 및 사전 재무제표 작성 등 다양한 회계 및 재무 보고 과정을 혁신적으로 간소화하고, 보고서의 정확성과 효율성을 대폭 향상시킬 수 있는 강력한 도구입니다.



Core Attributes

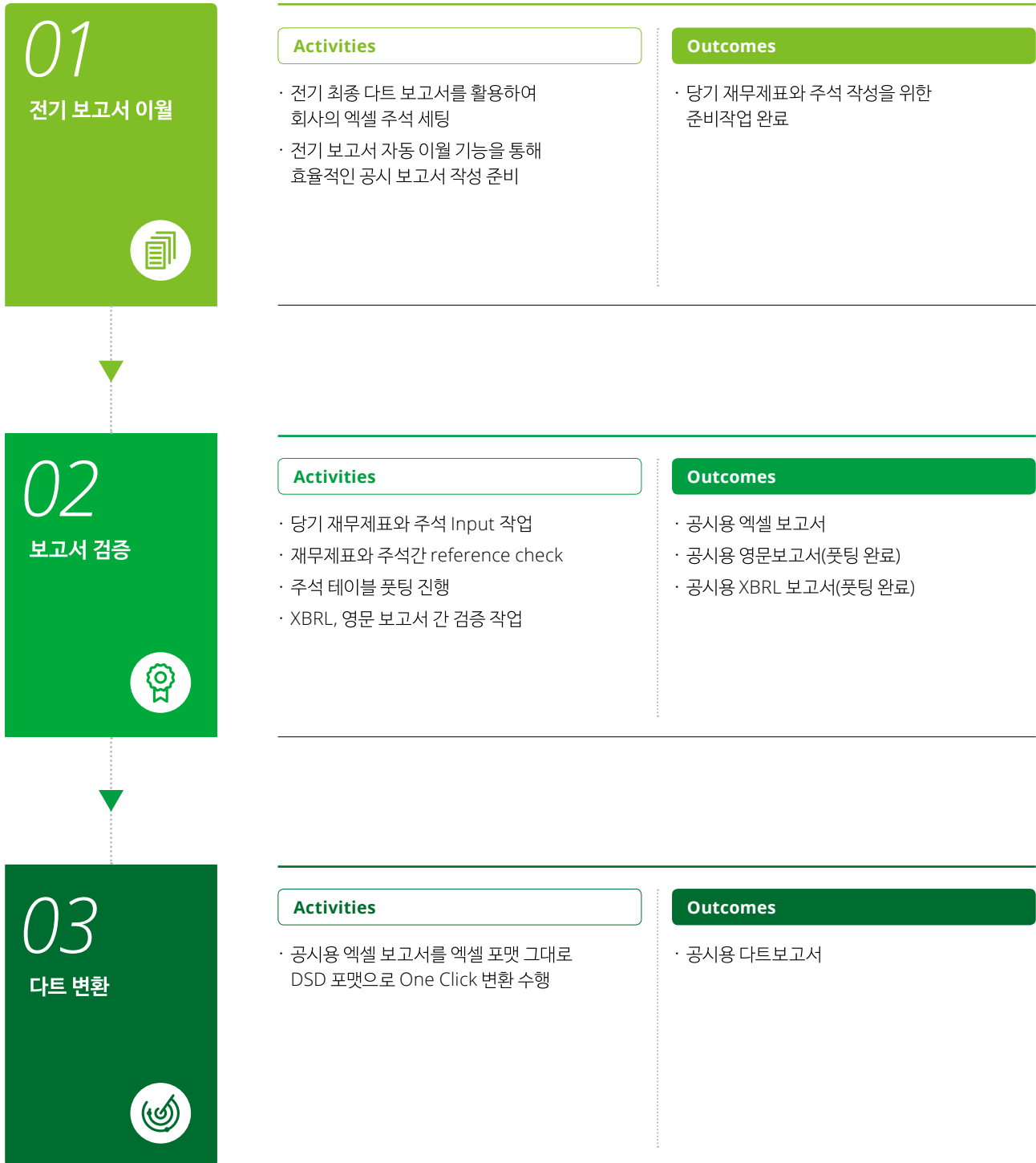
Dart Converter는 정확하고 신속한 공시용 보고서 작성을 위해 6가지 주요 기능을 활용합니다.

Digital Asset을 활용한 회계 재무 보고서 효율화

<p>공시 보고서 자동화</p> <p>· 전기 보고서 이월 → 보고서 풋팅 → 다트 변환까지 공시용 보고서 작성을 위한 프로세스를 자동화함</p> <p style="text-align: right; font-size: 2em;">01</p>	<p>신뢰성</p> <p>· 공시용 자료 검증을 위해 다양한 기능 활용 가능</p> <p>- 보고서 간 텍스트 변경사항 확인(삭제, 추가, 변경 등)</p> <p>- 보고서 내 테이블 숫자 이력관리</p> <p style="text-align: right; font-size: 2em;">02</p>	<p>구독형</p> <p>· 구독형 모델로서 주요한 기능 업데이트 자동 배포 처리로 최신 기능을 유지할 수 있음</p> <p style="text-align: right; font-size: 2em;">03</p>
<p>편리성</p> <p>· 친숙한 엑셀 Toolbar로 구현되며, 검증을 위한 리포트 기능 탑재로 오류를 보다 쉽게 확인 가능</p> <p>· 원 클릭 다트 변환으로 공시의 효율성 증대</p> <p style="text-align: right; font-size: 2em;">04</p>	<p>최근 공시환경 반영</p> <p>· XBRL 공시용 보고서와 다트 파일 간 상호 대사가 가능</p> <p>· 영문 보고서와 다트 파일 간 상호 대사가 가능</p> <p style="text-align: right; font-size: 2em;">05</p>	<p>보안성</p> <p>· 미공개 정보에 처리에 대한 우려 등을 고려하여 고객사의 로컬 컴퓨터 환경에서 구동</p> <p style="text-align: right; font-size: 2em;">06</p>

Dart Converter 프로세스

3단계 자동화된 프로세스를 통해 신뢰성 있는 회계 및 재무 공시 보고서 작성 프로세스를 진행하며, 이에 따라 정확하고 신뢰성 있는 보고서를 산출합니다.



Dart Converter 구동 화면

01

전기 보고서 자동 이월

전기 보고서를 import하여
당기 재무제표와 주석 작성을 위한
세팅 자동화 수행

전기보고서 이월

02

재무제표와 주석 Footing

재무제표와 주석간 refer check과
합계 검증을 수행하고, 닛트 변환을
위한 숫자 포맷 자동 변환 수행

보고서 검증

03

엑셀 파일 → 공시용 닛트

엑셀로 작성한 재무제표와 주석을
공시용 닛트 파일로 One Click
변환 수행

닛트 변환

10. 유형자산

(1) 당기말과 전기말 현재 유형자산 장부금액의 구성내역은 다음과 같습니다.

1) 당기말

구 분	당기말 (단위: 백만원)			
	취득원가	상각누계액	손상차손누계액	장부금액
토지				
건물				
구축물				
기계장치				
사용권자산				
기타의유형자산				
건설중인자산				
합 계				

수작업이 아닌 자동화된
방식으로 재무제표와 주석
전기로 이월 수행

2) 전기말

구 분	전기말 (단위: 백만원)			
	취득원가	상각누계액	손상차손누계액	장부금액
토지	621,614	0	0	621,614
건물	1,226,269	-660,843	-450	564,976
구축물	922,053	-629,639	-1,601	290,813
기계장치	26,529,864	-21,198,379	0	5,331,485
사용권자산	1,901,150	-530,253	0	1,370,897
기타의유형자산	1,487,120	-1,047,138	0	439,982
건설중인자산	698,641	0	0	698,641
합 계	33,386,711	-24,066,252	-2,051	9,318,408

10. 유형자산

(1) 당기말과 전기말 현재 유형자산 장부금액의 구성내역은 다음과 같습니다.

1) 당기말

구 분	당기말 (단위: 백만원)			
	취득원가	상각누계액	손상차손누계액	장부금액
토지				
건물				
구축물				
기계장치				
사용권자산				
기타의유형자산				
건설중인자산				
합 계				

2) 전기말

구 분	전기말 (단위: 백만원)			
	취득원가	상각누계액	손상차손누계액	장부금액
토지	621,614	0	0	621,614
건물	1,226,269	-660,843	-450	564,976
구축물	922,053	-629,639	-1,601	290,813
기계장치	26,529,864	-21,198,379	0	5,331,485
사용권자산	1,901,150	-530,253	0	1,370,897
기타의유형자산	1,487,120	-1,047,138	0	439,982
건설중인자산	698,641	0	0	698,641
합 계	33,386,711	-24,066,252	-2,051	9,318,408

Dart Converter 구동 화면

01

전기 보고서 자동 이월

전기 보고서를 import하여
당기 재무제표와 주석 작성을 위한
세팅 자동화 수행

전기보고서 이월

02

재무제표와 주석 Footing

재무제표와 주석간 refer check과
함께 검증을 수행하고, 다프 변환을
위한 숫자 포맷 자동 변환 수행

보고서 검증

03

엑셀 파일 → 공시용 다프

엑셀로 작성한 재무제표와 주석을
공시용 다프 파일로 One Click
변환 수행

다프 변환

2-1 재무제표와 주석 함께 검증 수행

2-2 주석 테이블과 해당 주석 내 reference check 수행

2-3 재무제표와 주석간 reference check 수행

Dart Converter 구동 화면

01

전기 보고서 자동 이월

전기 보고서를 import하여
당기 재무제표와 주석 작성을 위한
세팅 자동화 수행

전기보고서 이월

02

재무제표와 주석 Footing

재무제표와 주석 간 refer check과
합계 검증을 수행하고, 닛트 변환을
위한 숫자 포맷 자동 변환 수행

보고서 검증

03

엑셀 파일 → 공시용 닛트

엑셀로 작성한 재무제표와 주석을
공시용 닛트 파일로 One Click
변환 수행

닛트 변환

The screenshot displays the Deloitte DSD Converter application window. The main interface is titled "DSD Converter 산출물 가져오기" (Import Output of DSD Converter). It features two sections for file selection: "Excel 파일 가져오기" (Import Excel File) and "DSD 파일 가져오기" (Import DSD File). Below these is a "보고서 기본 정보" (Basic Report Information) section with a table of details.

Overlaid on the interface is a preview of a financial statement titled "재무상태표" (Statement of Financial Position) for "OOO 주식회사" (OOO Co., Ltd.). The statement covers the periods "제 39 기말 2022년 12월 31일 현재" (As of Dec 31, 2022) and "제 38 기말 2021년 12월 31일 현재" (As of Dec 31, 2021). The table below shows the financial data for these periods.

과 목	주 석	제 39(당) 기말	제 38(전) 기말
자 산			
I. 유동자산		5,498,460	4,681,493
현금및현금성자산	34,35	1,217,504	158,823
단기금융상품	4,34,35	169,823	379,000
매출채권	5,34,35,36	1,425,695	1,514,260
단기대여금	5,34,35,36	70,043	62,724
미수금	5,34,35,36,37	435,096	520,958
미수수익	5,34,35	1,168	331
계약자산	7,35	12,100	10,078
선급금		47,163	15,773
선급비용	6	1,908,987	1,913,419
보충금	5,34,35,36	63,516	51,739
유동파생금융자산	19,34,35,36	123,999	25,428
재고자산		23,355	8,962
매각예정비유동자산	40	-	20,000
II. 비유동자산		20,933,661	21,707,572
장기금융상품	4,34,35	354	354
장기투자자산	8,34,35	1,155,188	1,476,361

Dart Converter 구동 화면

Dart Converter만의 차별화된 기능

Dart 텍스트 변경 추적

텍스트 변경 내역 추적

다트 파일간 텍스트 변경 내역을 추적하여 추가, 삭제, 변경 내역 파악

	A	B	C
1	DART	DART_2nd	비교
76	역의 범위상산 기준역은 다음과 같습니다.	역의 범위상산 기준역은 다음과 같습니다.	비교
77	(단위: 천원)	(단위: 천원)	일치
78	회사는 국제적으로 영업활동을 영위하고 있기 때문에 외환 위험, 특히 주로 미국 달러 및 일본 엔화의 교환율 변동 위험에 노출되어 있습니다. 외환 위험은 주로 인식된 자산과 부채와 관련하여 발생하고 있습니다.	회사는 국제적으로 영업활동을 영위하고 있기 때문에 외환 위험, 특히 주로 미국 달러 및 일본 엔화의 교환율 변동 위험에 노출되어 있습니다. 외환 위험은 주로 인식된 자산과 부채와 관련하여 발생하고 있습니다.	일치
79	회사는 국제적으로 영업활동을 영위하고 있기 때문에 외환 위험, 특히 주로 미국 달러 및 일본 엔화의 교환율 변동 위험에 노출되어 있습니다. 외환 위험은 주로 인식된 자산과 부채와 관련하여 발생하고 있습니다.	회사는 국제적으로 영업활동을 영위하고 있기 때문에 외환 위험, 특히 주로 미국 달러 및 일본 엔화의 교환율 변동 위험에 노출되어 있습니다. 외환 위험은 주로 인식된 자산과 부채와 관련하여 발생하고 있습니다.	일치
80	(4) 만감도 분석	(4) 만감도 분석	일치
81	보고기간말 현재 다른 모든 변수가 일정하고 각 외화에 대한 원화의 환율 5% 변동 시 회사의 세후 이익 및 자본에 미치는 영향은 다음과 같습니다.	보고기간말 현재 다른 모든 변수가 일정하고 각 외화에 대한 원화의 환율 5% 변동 시 회사의 세후 이익 및 자본에 미치는 영향은 다음과 같습니다.	일치
82	(단위: 원화)	(단위: 원화)	일치
83	41.2 신용 위험	41.2 신용 위험	일치
84	신용위험은 기업 및 개인 고객에 대한 신용거래 및 채권 뿐 아니라 현금 자산, 채무상환의 계약 현금흐름, 유리적인 파생상품 및 예치금 등에서도 발생	신용위험은 기업 및 개인 고객에 대한 신용거래 및 채권 뿐 아니라 현금 자산, 채무상환의 계약 현금흐름, 유리적인 파생상품 및 예치금 등에서도 발생	일치
85	합니다.	합니다.	일치
86	(1) 위험관리	(1) 위험관리	일치
87	은행 및 금융기관의 경우 A 신용등급 이상과만 거래합니다. 기업 고객의 경우 외부 신용등급을 확인할 수 있는 경우 등 정보를 사용하고 그 외의 경우에는 내부적으로 고객의 재무상태와 과거 경영 등을 근거로 신용등급을 평가합니다. 개인 고객에 대한 대출은 현금 또는 신용카드 거래 등만을 허용하여 신용위험을 최소화합니다.	은행 및 금융기관의 경우 A 신용등급 이상과만 거래합니다. 기업 고객의 경우 외부 신용등급을 확인할 수 있는 경우 등 정보를 사용하고 그 외의 경우에는 내부적으로 고객의 재무상태와 과거 경영 등을 근거로 신용등급을 평가합니다. 개인 고객에 대한 대출은 현금 또는 신용카드 거래 등만을 허용하여 신용위험을 최소화합니다.	일치
88	회사의 신용위험은 개별 고객, 산업, 지역 등에 대한 유의적인 집중은 없습니다.	회사의 신용위험은 개별 고객, 산업, 지역 등에 대한 유의적인 집중은 없습니다.	일치
89	(2) 신용보장	(2) 신용보장	일치
90	원스텝대출계약에 대해서는 거래상대방이 계약유류 불이행하는 경우 이월을	원스텝대출계약에 대해서는 거래상대방이 계약유류 불이행하는 경우 이월을	일치
91	합니다.	합니다.	일치
92	(3) 신용차선의 손상	(3) 신용차선의 손상	일치
93	회사는 기대신용손실 모형이 적용되는 다중의 금융자산을 보유하고 있습니	회사는 기대신용손실 모형이 적용되는 다중의 금융자산을 보유하고 있습니	일치

다트 파일 텍스트 변경 내역

Dart vs 영문 대사

국문 Dart와 영문 대사

국문보고서와 영문보고서 간 refer check을 통해 공시의 정확성과 완전성 확인

6. 매출채권및기타채권

(1) 당기말과 전기말 현재 매출채권및기타채권의 장부금액은 다음과 같습니다. (단위: 천원)

구분	당기말		전기말	
	취득원가	대손충당금	취득원가	대손충당금
우동자산:				
매출채권	22,055,329	-78,537	18,980,939	-74,418
특수관계자에 대한 매출채권	1,481,364	0	3,272,545	0
미수금	163	0	26,215	0
특수관계자에 대한 미수금	2,592,882	0	13,904,322	0
보증금	33,735	0	47,480	0
특수관계자에 대한 대여금	0	0	20,230,560	0
스 계	26,163,473	-78,537	26,084,936	-74,418
비우동자산:				
보증금	1,281,584	0	1,281,584	0
합 계	27,445,057	-78,537	27,366,520	-74,418

(2) 당기와 전기 중 매출채권및기타채권의 대손충당금 변동내역은 다음과 같습니다. (단위: 천원)

구분	당기	전기
기초	74,418	86,953
설정(환입)	4,119	-26,336
기타	0	13,801
기말	78,537	74,418

국문 VS 영문 대사

Dart vs XBRL 대사

엑셀 파일 → 공시용 다트

엑셀로 작성한 재무제표와 주석을 공시용 다트 파일로 One Click 변환 수행

Dart	당기말	전기말
현금및현금성자산(주1)	316,627	294,408
매출채권 및 기타채권	366,576	184,437
당기손익-공정가치측정 금융자산	24,000	13,500
기타유동금융자산	69,774	34,346
기타비유동금융자산(주2)	45,578	20,200

XBRL	금융자산 분류	금융자산 분류	금융자산 분류	금융자산 분류	금융자산 분류
신용위험에 대한 최	316,627	366,576	24,000	69,774	45,578

Contact Point

이승영 수석위원

Financial Asset and Analytics

Tel. 02-6676-3478

E-mail. seungyounglee@deloitte.com

이예린 Senior Manager

Financial Asset and Analytics

Tel. 02-6676-3265

E-mail. yeyi@deloitte.com

구교빈 Senior Manager

Financial Asset and Analytics

Tel. 02-6676-2064

E-mail. kyobkoo@deloitte.com

Deloitte.

Deloitte refers to one or more of Deloitte Touche Tohmatsu Limited (“DTTL”), its global network of member firms, and their related entities (collectively, the “Deloitte organization”). DTTL (also referred to as “Deloitte Global”) and each of its member firms and related entities are legally separate and independent entities, which cannot obligate or bind each other in respect of third parties. DTTL and each DTTL member firm and related entity is liable only for its own acts and omissions, and not those of each other. DTTL does not provide services to clients. Please see www.deloitte.com/about to learn more.

Deloitte Asia Pacific Limited is a company limited by guarantee and a member firm of DTTL. Members of Deloitte Asia Pacific Limited and their related entities, each of which are separate and independent legal entities, provide services from more than 100 cities across the region, including Auckland, Bangkok, Beijing, Hanoi, Hong Kong, Jakarta, Kuala Lumpur, Manila, Melbourne, Osaka, Seoul, Shanghai, Singapore, Sydney, Taipei and Tokyo.

This communication contains general information only, and none of Deloitte Touche Tohmatsu Limited (“DTTL”), its global network of member firms or their related entities (collectively, the “Deloitte organization”) is, by means of this communication, rendering professional advice or services. Before making any decision or taking any action that may affect your finances or your business, you should consult a qualified professional adviser.

No representations, warranties or undertakings (express or implied) are given as to the accuracy or completeness of the information in this communication, and none of DTTL, its member firms, related entities, employees or agents shall be liable or responsible for any loss or damage whatsoever arising directly or indirectly in connection with any person relying on this communication. DTTL and each of its member firms, and their related entities, are legally separate and independent entities.

© 2024. For information, contact Deloitte Consulting LLC

Deloitte Insights

내 손 안의 경영·산업 트렌드, 델로이트 인사이트 앱&카카오톡채널

델로이트는 항상 새로운 시각과 날카로운 통찰력으로 가장 실질적이고 구체적인 해답을 제시하고 있습니다.

델로이트 인사이트 카카오톡채널과 모바일 앱에서 더 많은 인사이트를 확인하세요.



Download on the
App Store



GET IT ON
Google Play



델로이트 인사이트