

Deloitte.



ExpertHub™

RightHouse

자금사고 이상징후 탐지 솔루션
Data Analytics Solution for Analyzing Cash-flow



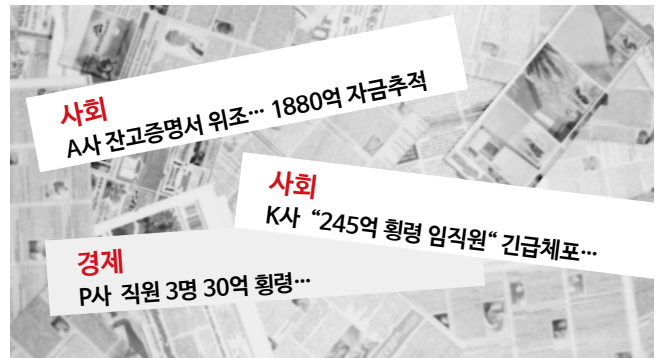
RightHouse의 배경

잇따라 발견된 대규모 횡령 사례, 기업의 생존을 저해하는 위협

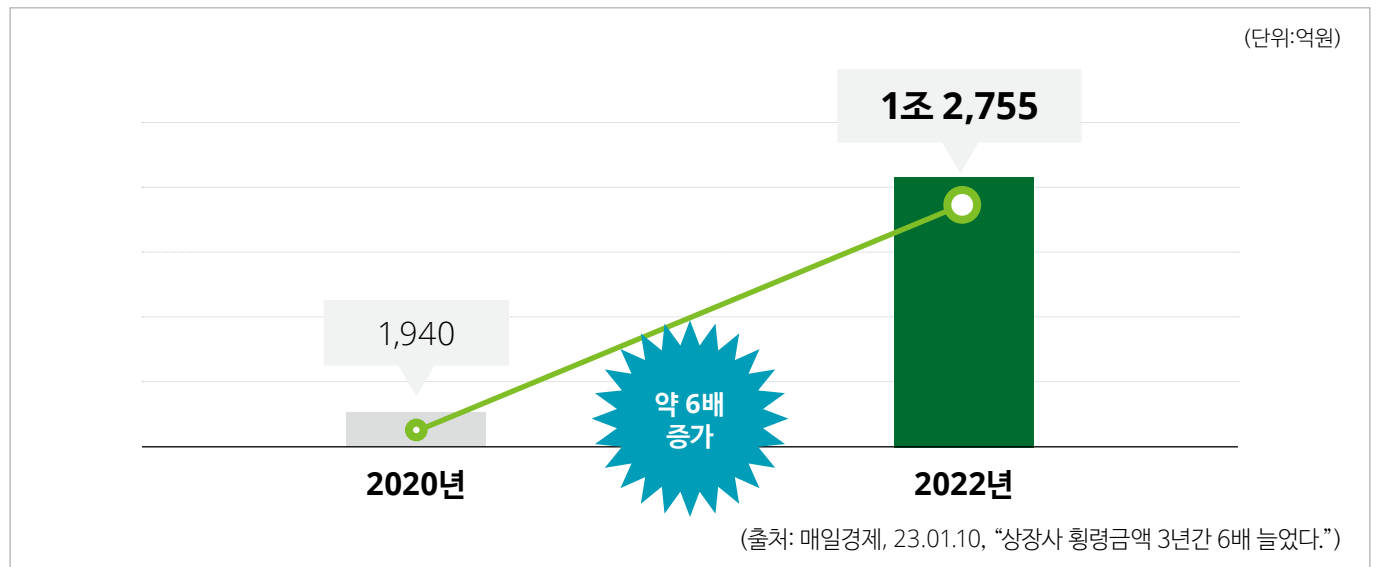
대기업, 중견기업, 금융기관 등 기업의 규모와 관계없이 큰 규모의 회계부정 사건사고가 잇따라 나오고 있습니다.

최근 횡령 사고는 점차 지능화, 고도화되고 있어 기업들이 사전에 인지하지 못하거나 오랜기간에 걸쳐 발생하는 경우가 많습니다.

이로 인해, 대규모 횡령사고로 이어져서, 기업의 성장을 저해하는 위협요소로 작용하고 있습니다.



최근 3년 상장회사 횡령·배임사건 피해금액 규모



ICT를 활용하여 회계부정의 징후를 사전 탐지하는 것이 중요

기업 스스로 부정 횡령 사고를 예방하고, 회계부정의 징후를 효과적으로 진단 및 탐지할 수 있는 Data Analytics 기반 자동화 솔루션 도입이 필요합니다.

→ 자금 사고 발생에 따른 기업의 재무적 손실 방지, 브랜드 이미지 실추 예방

What is RightHouse?

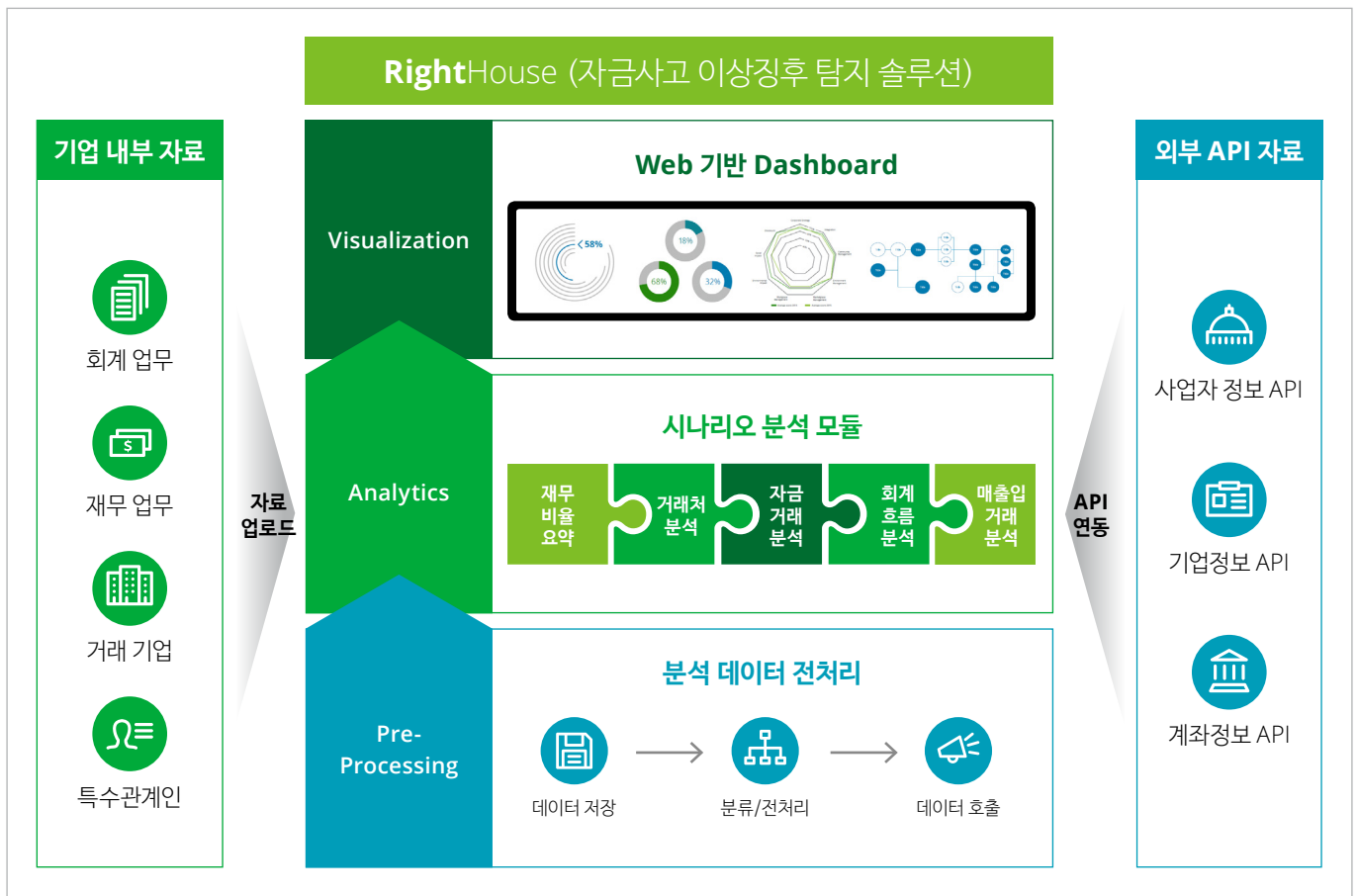
Data Analytics 기반의 자금사고 이상징후 탐지 솔루션

RightHouse는 기업의 회계정보와 자금거래의 흐름을 통합 분석하여 자금사고의 이상징후를 진단·탐지하고 예상되는 자금사고를 대비하도록 알려주는 데이터 기반(Data-driven) 시각화 분석 솔루션입니다.

딜로이트만의 노하우를 접목한 이상징후 탐지 알고리즘 개발

표준화된 자금사고 시나리오와 실제 기업사례 기반의 Data 분석 노하우를 접목하여 자금사고의 이상징후를 효과적으로 탐지할 수 있는 분석 알고리즘을 개발 적용하였습니다.

RightHouse 솔루션 개요



RightHouse의 Key-Points



실제 사례를 기반으로 개발된 진단 · 탐지 시나리오 알고리즘

- 실제 횡령 사례 자료와 감사/재무자문 분야의 노하우를 융합하여 효과적인 탐지 시나리오 알고리즘을 적용합니다.
- 대량의 정보를 정해진 알고리즘에 따라 분석하여 이상징후 탐지 결과를 단시간에 제공합니다.



신뢰성 있는 외부데이터 연계를 통해 높은 확률로 이상징후 탐지

- 기업 내부의 회계/자금 정보와 외부기관 데이터를 교차 분석하여 높은 확률로 이상징후를 탐지합니다.
- 이상징후 탐지 결과의 신뢰도를 높이고, 전문가와 유사한 분석 인사이트를 제공합니다.



Web 기반 BI솔루션을 적용하여 사용자 친화 UI 구현

- 사용자가 데이터 업로드, 분석, 이상징후 대시보드까지 신속하게 탐지결과를 확인할 수 있는 웹 기반 인터페이스를 제공합니다.
- 데이터 비전문가(경영진)도 이상징후 및 원인에 대한 인사이트에 쉽게 접근합니다.

RightHouse의 주요 기능

01

거래처분석

이상징후가 식별된 거래처와의 비정상적 거래 탐지

사업자 휴폐업 정보 조회, 기업정보 조회 등으로 거래처의 이상징후 탐지 및 거래 내역/규모를 분석

→ 가공의 거래처를 활용한 비정상 거래 탐지

02

자금거래분석

실제 자금거래의 내역을 비교·분석하여 비경상적 거래 식별

계좌주 조회 등으로 장부의 자금거래 내역과 실제 자금흐름을 비교 분석하여 이상징후를 탐지

→ 계좌이체 내역 중 횡령 징후의 비정상 내역 탐지

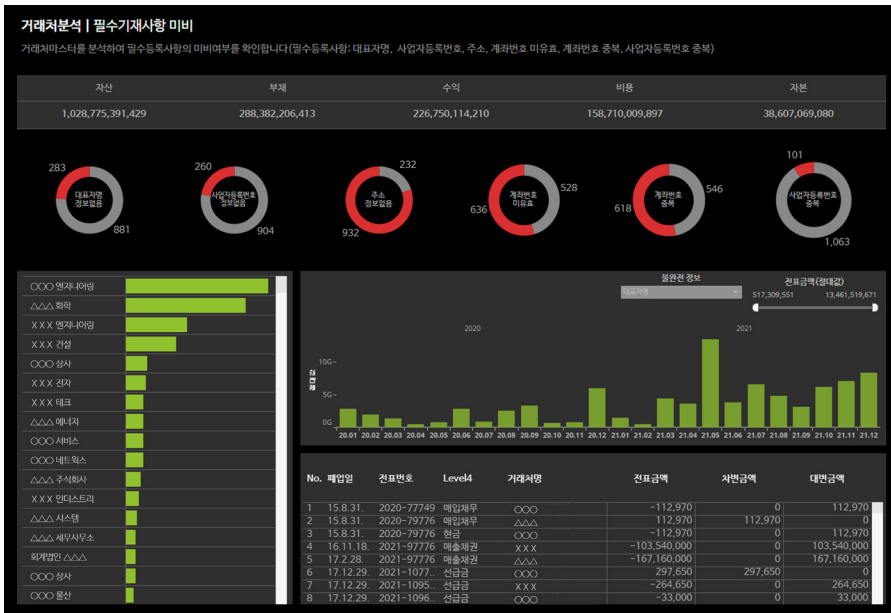
03

회계흐름분석

총계정원장의 패턴을 분석하여 비정상적 처리 내역 식별

총계정원장의 분개 패턴을 분석하여 회계기준에 부합하지 않는 비표준적 회계처리 내역을 식별

→ 계정과목 간 네트워크 분석으로 이상 분개 항목 탐지



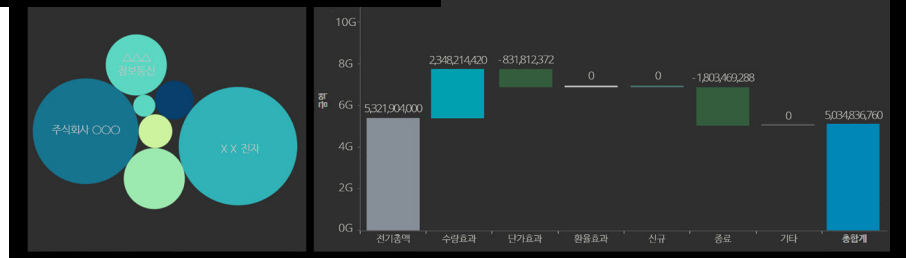
거래처분석

(필수기재사항 미비 내역)

등록된 거래처 정보 내역에서 오기, 공란 등을 사전적으로 점검하여 자금사고 징후를 미리 차단



거래처분석
(거래처 거래정보 내역)
이상 거래처와의 거래규모 및
매출 증감의 영향도를 분석



RightHouse의 주요 기능

01

거래처분석

이상징후가 식별된 거래처와의 비정상적 거래 탐지

사업자 휴폐업 정보 조회, 기업정보 조회 등으로 거래처의 이상징후 탐지 및 거래 내역/규모를 분석

→ 가공의 거래처를 활용한 비정상 거래 탐지

02

자금거래분석

실제 자금거래의 내역을 비교·분석하여 비정상적 거래 식별

계좌주 조회 등으로 장부의 자금거래 내역과 실제 자금흐름을 비교 분석하여 이상징후를 탐지

→ 계좌이체 내역 중 횡령 징후의 비정상 내역 탐지

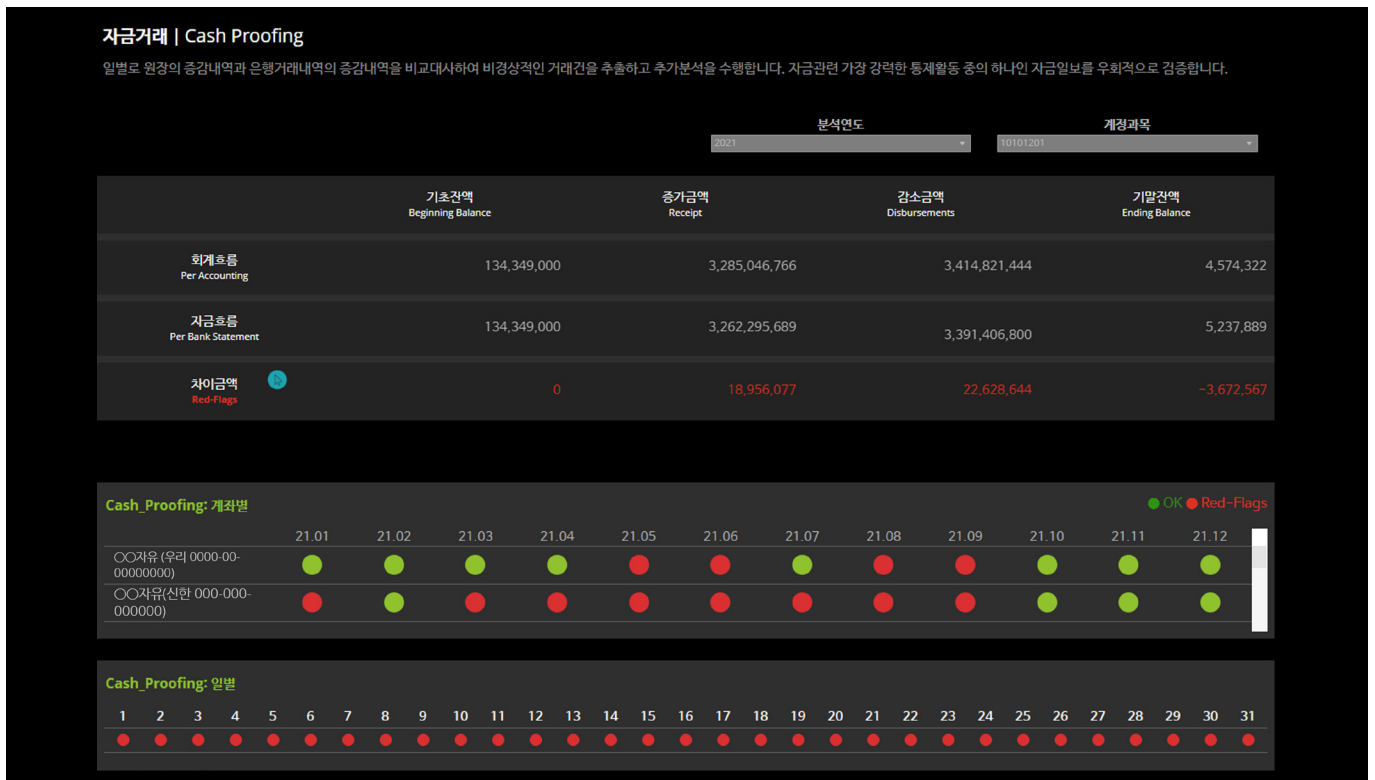
03

회계흐름분석

총계정원장의 패턴을 분석하여 비정상적 처리 내역 식별

총계정원장의 분개 패턴을 분석하여 회계기준에 부합하지 않는 비표준적 회계처리 내역을 식별

→ 계정과목 간 네트워크 분석으로 이상 분개 항목 탐지



자금거래분석 (Cash Proofing)

장부상의 현금 및 현금성자산 증감내역과 은행 거래내역의 월별/일별 증감내역을 비교하여 불일치 여부를 식별

RightHouse의 주요 기능

01

거래처분석

이상징후가 식별된 거래처와의 비정상적 거래 탐지

사업자 휴폐업 정보 조회, 기업정보 조회 등으로 거래처의 이상징후 탐지 및 거래 내역/규모를 분석

→ 가공의 거래처를 활용한 비정상 거래 탐지

02

자금거래분석

실제 자금거래의 내역을 비교·분석 하여 비정상적 거래 식별

계좌주 조회 등으로 장부의 자금거래 내역과 실제 자금흐름을 비교 분석하여 이상징후를 탐지

→ 계좌이체 내역 중 횡령 징후의 비정상 내역 탐지

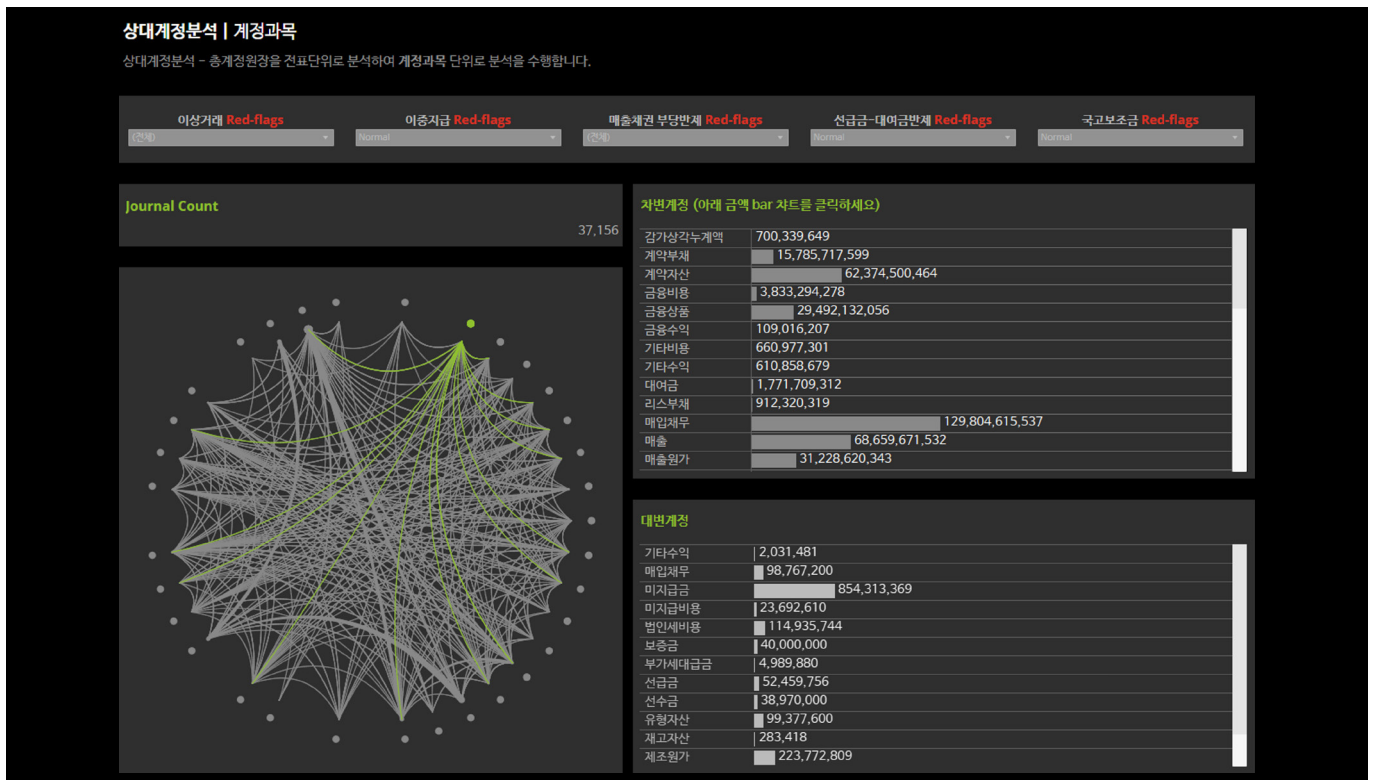
03

회계흐름분석

총계정원장의 패턴을 분석하여 비정상적 처리 내역 식별

총계정원장의 분개 패턴을 분석하여 회계기준에 부합하지 않는 비표준적 회계처리 내역을 식별

→ 계정과목 간 네트워크 분석으로 이상 분개 항목 탐지



회계흐름분석 (계정과목 분석)

총계정원장의 차변과 대변을 구성하는 상대계정의 적합성("회계기록의 짝")을 분석하여 비정상적으로 생성된 내역을 탐지

RightHouse의 도입 효과

01

자금사고의 이상징후 사전 탐지로 대규모 횡령에 대한 기업 리스크 감소

- 기업의 경영활동을 위협할 수 있는 자금사고가 발생하기 전에 위험요소를 사전에 식별하고 제거할 수 있음
- 기업 내 감사 기능으로 발견하기 어려운 자금사고의 이상징후를 신속하게 발견하게 피해규모를 최소화할 수 있음



02

회계 관점에서의 내부 진단으로 기업의 자금관리 업무프로세스 개선

- 자금사고의 가능성이 높은 영역을 식별하고 자금프로세스와 관련된 내부통제제도를 강화할 수 있음
- 자금관리 업무흐름의 효율적 개선으로 연계할 수 있음



03

전문가 중심의 기존 서비스 대비 최소한의 비용으로 동일 서비스 이용

- 상시 모니터링 시스템, 포렌식 서비스 등과 유사한 전문 서비스를 최소 비용으로 이용할 수 있음
- 지속적으로 업데이트 되는 최신 알고리즘이 적용되어 사용자는 자금사고 관련 최신 자문 서비스를 이용할 수 있음



For More Information, Please Contact:

딜로이트 안진회계법인 Audit & Assurance

이승영 수석위원

Audit & Assurance

Tel. 02-6676-3478

E-mail. seungyounglee@deloitte.com

백승헌 사원파트너

Audit & Assurance

Tel. 02-6099-4730

E-mail. seunghebaek@deloitte.com

강명필 매니저

Audit & Assurance

Tel. 02-6676-3560

E-mail. myukang@deloitte.com

Deloitte.

Deloitte refers to one or more of Deloitte Touche Tohmatsu Limited ("DTTL"), its global network of member firms, and their related entities (collectively, the "Deloitte organization"). DTTL (also referred to as "Deloitte Global") and each of its member firms and related entities are legally separate and independent entities, which cannot obligate or bind each other in respect of third parties. DTTL and each DTTL member firm and related entity is liable only for its own acts and omissions, and not those of each other. DTTL does not provide services to clients. Please see www.deloitte.com/about to learn more.

Deloitte Asia Pacific Limited is a company limited by guarantee and a member firm of DTTL. Members of Deloitte Asia Pacific Limited and their related entities, each of which are separate and independent legal entities, provide services from more than 100 cities across the region, including Auckland, Bangkok, Beijing, Hanoi, Hong Kong, Jakarta, Kuala Lumpur, Manila, Melbourne, Osaka, Seoul, Shanghai, Singapore, Sydney, Taipei and Tokyo.

This communication contains general information only, and none of Deloitte Touche Tohmatsu Limited ("DTTL"), its global network of member firms or their related entities (collectively, the "Deloitte organization") is, by means of this communication, rendering professional advice or services. Before making any decision or taking any action that may affect your finances or your business, you should consult a qualified professional adviser.

No representations, warranties or undertakings (express or implied) are given as to the accuracy or completeness of the information in this communication, and none of DTTL, its member firms, related entities, employees or agents shall be liable or responsible for any loss or damage whatsoever arising directly or indirectly in connection with any person relying on this communication. DTTL and each of its member firms, and their related entities, are legally separate and independent entities.

© 2023. For information, contact Deloitte Anjin LLC

Deloitte Insights

딜로이트는 항상 새로운 시각과 날카로운 통찰력으로 가장 실질적이고 구체적인 해답을 제시하고 있습니다.

딜로이트 인사이트 카카오톡채널에서 더 많은 인사이트를 확인하세요.

