

# Deloitte Insights



## CFO Signals Q1

글로벌 CFO 경제 전망:

완만한 경제 회복 전망, 성장률 및 투자 상향조정

Deloitte Global

May 2024

**Deloitte.**



# 리더메시지

“

올해 글로벌 경제에

긍정적인 신호가 포착되고 있습니다.

글로벌 주요 기업 CFO 총 116명

(67% 상장사)을 대상으로 실시한

서베이 결과에서, 다수의 CFO들은

글로벌 경제 회복 정도와

자사 성장 기대치를 상향 조정하고 있으며,

더불어 생성형AI 도입에 따른

생산성 향상을 기대하고 있습니다.

본 조사결과를 활용해

귀사가 최적의 의사 결정을

내릴 수 있기를 희망합니다.

”

손재호 본부장

성장전략본부 리더 | 한국 딜로이트 그룹



# 조사개요



## 조사 대상

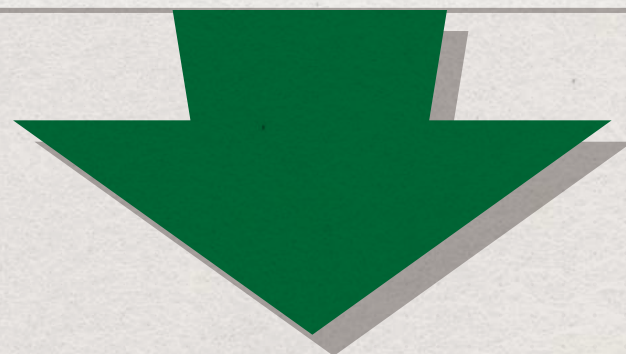
- ✓ 글로벌 기업 CFO 총 116명 (67% 상장사)
- ✓ 응답자 66%는 5년~10년간 CFO 직책 역임
- ✓ 연간 매출이 10억 달러 이상인 기업

## 조사 시점 및 기간

- ✓ 2023년 2월 5일~25일(20일간 진행)
- ✓ 설문 및 심층 인터뷰

## 전망 범위

- ✓ 향후 12개월 내 글로벌 경제와 산업 전망
- ✓ 금융 기관 및 기업에서의 인공지능(AI) 활용



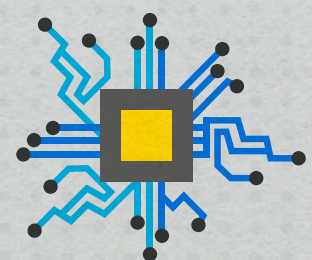
## Main Topic



글로벌  
경제 전망



자사 성장과  
투자 기대



생성형AI 도입 시  
우려사항



# 글로벌 경제 및 자사 성장 전망

올해 1분기 북미, 유럽, 남미의 현재 경제 상황에 대한 CFO들의 긍정적인 평가는 지난 4분기에 비해 상승

귀하는 글로벌 경제 상황의 현재와 미래를 어떻게 평가하고 전망하십니까?

	권역	현 분기 성장	'24년내 성장
전세계 권역 별 경제 전망	북미	59%	54%
	남미	14%	16%
	유럽	12%	24%
	중국	3%	17%
	아시아(중국제외)	27%	31%

지난 12월과 비교해서, 향후 12개월 동안 귀사의 주요 성장지표는 어떻게 변화할 것으로 예상하십니까?

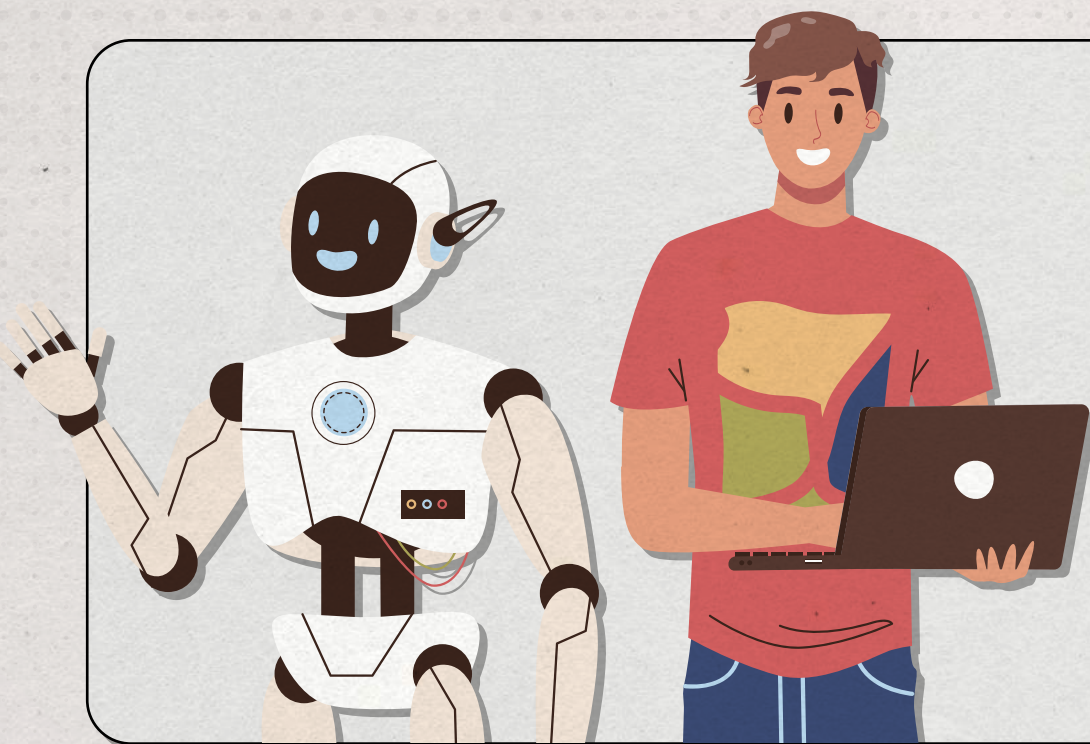
	전망	현 분기 성장	작년전망 비율
자사 성과 전망	성장 전망	31%	11%
	매출	5.4%	5.1%
	수익	7.3%	6.8%
	배당	3.0%	2.6%
	자본투자	5.8%	6.0%
	국내 고용	1.8%	1.6%
	국내 임금	3.5%	3.8%



# 생성형AI 도입 영향 및 우려사항

생성형AI는 아직 현재의 재무 인재 모델에 영향을 미치지 않고 있지만, 향후 2년내 생성형AI 기술을 보유한 인재 영입이 중요하다고 응답

향후 2년 동안 생성형AI 기술을 갖춘 인재를 재무 조직에 영입하는 것이 얼마나 중요하다고 생각하십니까?



- ✓ 극도로 중요(7%)
- ✓ 매우 중요(20%)
- ✓ 보통(33%)
- ✓ 약간 중요(33%)
- ✓ 전혀 중요하지 않음(7%)

재무팀이 생성형AI 도입 시 가장 우려되는 사항은 무엇입니까?

Gen.AI  
기술 확보

65%

Gen.AI  
활용성

53%

잠재적 리스크  
식별/대응

30%

그 외 : 비전/리더십과 연계성(26%), 조직문화와 신뢰성(25%)  
재무운영 모델 변경(22%), 변화 관리(21%), 인재개발 및 확보(19%), 기타(17%)



# 내·외부 리스크

CFO들은 인재 확보와 유지를 가장 높은 리스크 요인으로 꼽고 있고, 외부 리스크로는 지정학적 불확실성과 거시경제 요인을 최대 우려사항으로 선정

귀하가 사업 운영 시 가장 우려하는 내부 요인은?

인재 확보 및 유지	✔️ 적정 기술을 확보한 인력 확보(엔지니어) 및 기존 핵심 직군 이탈 방지
운영 효율성 제고	✔️ 기술 업그레이드 실행, 신규 자산의 효율적인 운영
비용 및 자본 관리	✔️ 적기 투자 실행 (투자규모 및 적정시기 파악)
혁신과 성장	✔️ 시장요구/수요에 맞춘 전략 수립 / 실행 및 점유율 확보
기술	✔️ 기술 진화 방향 파악
사이버	✔️ 사이버 위험 대응 역량 확보





귀하가 사업 운영 시 가장 우려하는 외부 요인은?

지정학적 요인	<ul style="list-style-type: none"> <li>✓ 지정학적 긴장에 따른 공급망 재편</li> </ul>
거시 경제 요인	<ul style="list-style-type: none"> <li>✓ 불확실한 경제 전망 및 혼란스러운 정부 경제 정책</li> </ul>
주요국 정치 환경	<ul style="list-style-type: none"> <li>✓ 사회/정치적 환경 변화에 따른 규제 및 위험 증가</li> </ul>
금리	<ul style="list-style-type: none"> <li>✓ 고금리 지속</li> </ul>





앱스토어, 구글플레이/카카오톡에서 '딜로이트 인사이트'를 검색해보세요.  
더욱 다양한 소식을 만나보실 수 있습니다.

# Deloitte.

## Insights

성장전략본부 리더  
손재호 Partner  
jaehosoh@deloitte.com

딜로이트 인사이트 리더  
정동섭 Partner  
dongjeong@deloitte.com

연구원  
배순한 Director  
soobae@deloitte.com

디자이너  
박근령 Senior Consultant  
keunrpark@deloitte.com

Contact us  
krinsightsend@deloitte.com

Deloitte refers to one or more of Deloitte Touche Tohmatsu Limited (“DTTL”), its global network of member firms, and their related entities (collectively, the “Deloitte organization”). DTTL (also referred to as “Deloitte Global”) and each of its member firms and related entities are legally separate and independent entities, which cannot obligate or bind each other in respect of third parties. DTTL and each DTTL member firm and related entity is liable only for its own acts and omissions, and not those of each other. DTTL does not provide services to clients. Please see [www.deloitte.com/about](http://www.deloitte.com/about) to learn more.

Deloitte Asia Pacific Limited is a company limited by guarantee and a member firm of DTTL. Members of Deloitte Asia Pacific Limited and their related entities, each of which are separate and independent legal entities, provide services from more than 100 cities across the region, including Auckland, Bangkok, Beijing, Hanoi, Hong Kong, Jakarta, Kuala Lumpur, Manila, Melbourne, Osaka, Seoul, Shanghai, Singapore, Sydney, Taipei and Tokyo.

This communication contains general information only, and none of Deloitte Touche Tohmatsu Limited (“DTTL”), its global network of member firms or their related entities (collectively, the “Deloitte organization”) is, by means of this communication, rendering professional advice or services. Before making any decision or taking any action that may affect your finances or your business, you should consult a qualified professional adviser.

No representations, warranties or undertakings (express or implied) are given as to the accuracy or completeness of the information in this communication, and none of DTTL, its member firms, related entities, employees or agents shall be liable or responsible for any loss or damage whatsoever arising directly or indirectly in connection with any person relying on this communication. DTTL and each of its member firms, and their related entities, are legally separate and independent entities.

본 보고서는 저작권법에 따라 보호받는 저작물로서 저작권은 딜로이트 안진회계법인(“저작권자”)에 있습니다. 본 보고서의 내용은 비영리 목적으로만 이용이 가능하고, 내용의 전부 또는 일부에 대한 상업적 활용 기타 영리목적 이용시 저작권자의 사전 허락이 필요합니다. 또한 본 보고서의 이용시, 출처를 저작권자로 명시해야 하고 저작권자의 사전 허락없이 그 내용을 변경할 수 없습니다.