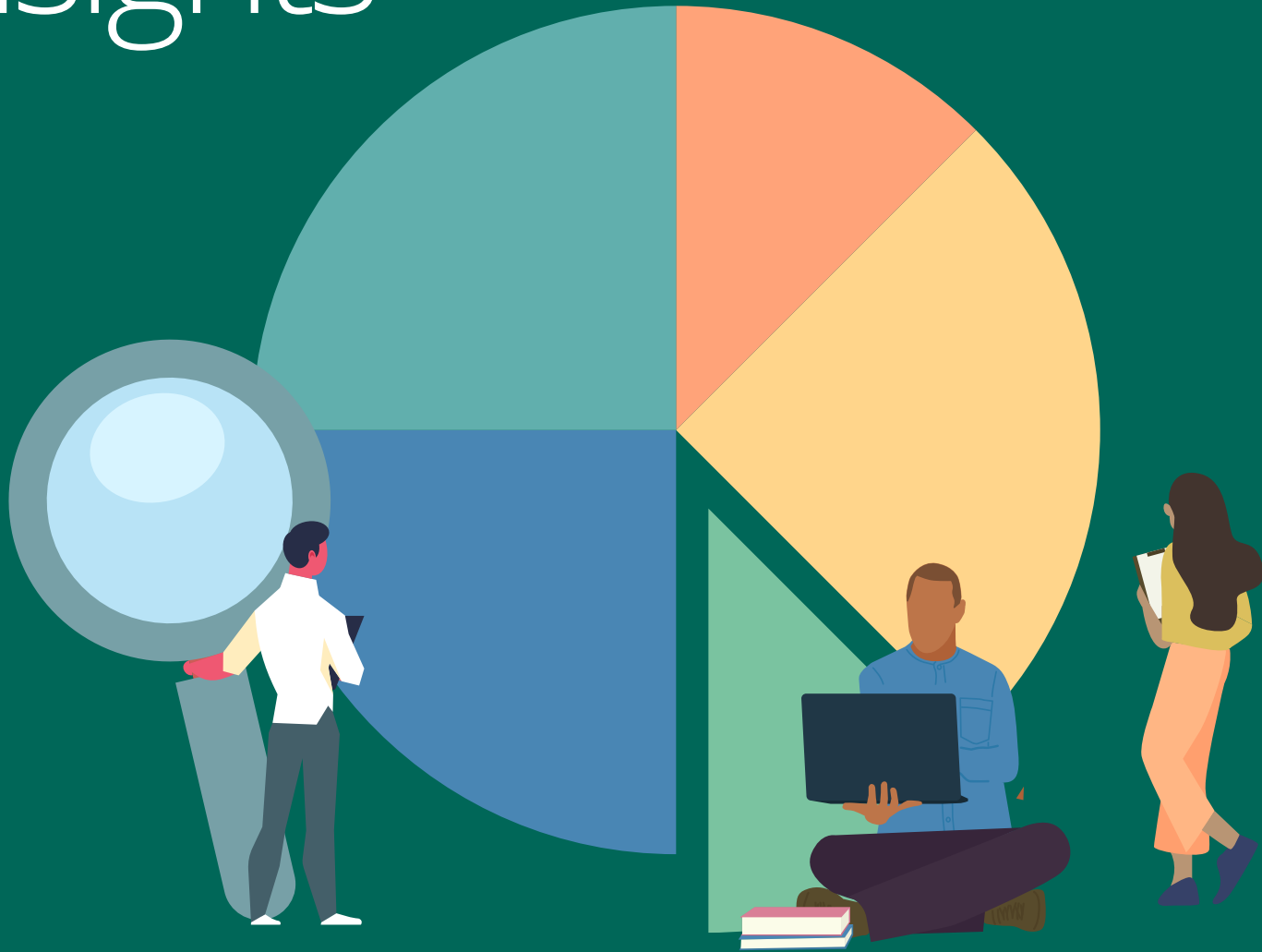


# Deloitte Insights



## 불확실성 관리와 성장 주도

Fortune/Deloitte 글로벌 CEO 서베이(2024년 1분기)

May, 2024

**Deloitte.**

# 리더 메시지

“최근 글로벌 CEO들의 주요 과제는

‘지정학적 불안정과 경제적 불확실성 속에서의 성장’입니다.

이들은 높은 금리와 인플레이션을 우려하면서도,

생성형AI 등 신기술을 비즈니스 모델에

통합하기 위해 노력하고 있습니다.

위기를 극복하고 있는 글로벌 CEO들의 경험을

참고하여 새로운 도약을 준비해야겠습니다.”



손재호 파트너  
성장전략본부 본부장

# 조사 방법론 및 주요 결과

조사 대상

- ✓ 글로벌 기업 CEO 총 107명
- ✓ 약 20개 이상 산업 소속

조사기간 /방법

- ✓ 2024년 2월 13일~23일
- ✓ 설문 및 심층 인터뷰



## Main Topic

글로벌 시장 전망

사업 추진 시 우선 고려 사항

생성형AI의 잠재력



## 주요 조사 결과

글로벌 경제 전망은 '낙관적'

지정학적 갈등,  
인플레이션의 사업 영향 우려

생성형AI로 업무 자동화,  
운영 비용 절감 기대

# CEO들이 직면한 과제

'지정학적 불안정과 경제적 불확실성 속에서의 성장'이

CEO들이 선정한 최우선 과제

복잡성 관리에 직면  
(이해관계자, 지정학적 위협  
및 제품 라인 등)

글로벌 규제 검토 및  
대응방안 마련

지속적이고 매력적인  
장기 성장 과제 도출

지정학적  
불확실성에 대한  
자사의 사업 영향 탐색  
및 대응방안 도출

지정학적/경제적  
불확실성 관리를  
통해 성장 도모

조직내 포용과 공감  
문화조성 및 혁신적인  
아이디어 개발



# 글로벌 경제 전망과 성장

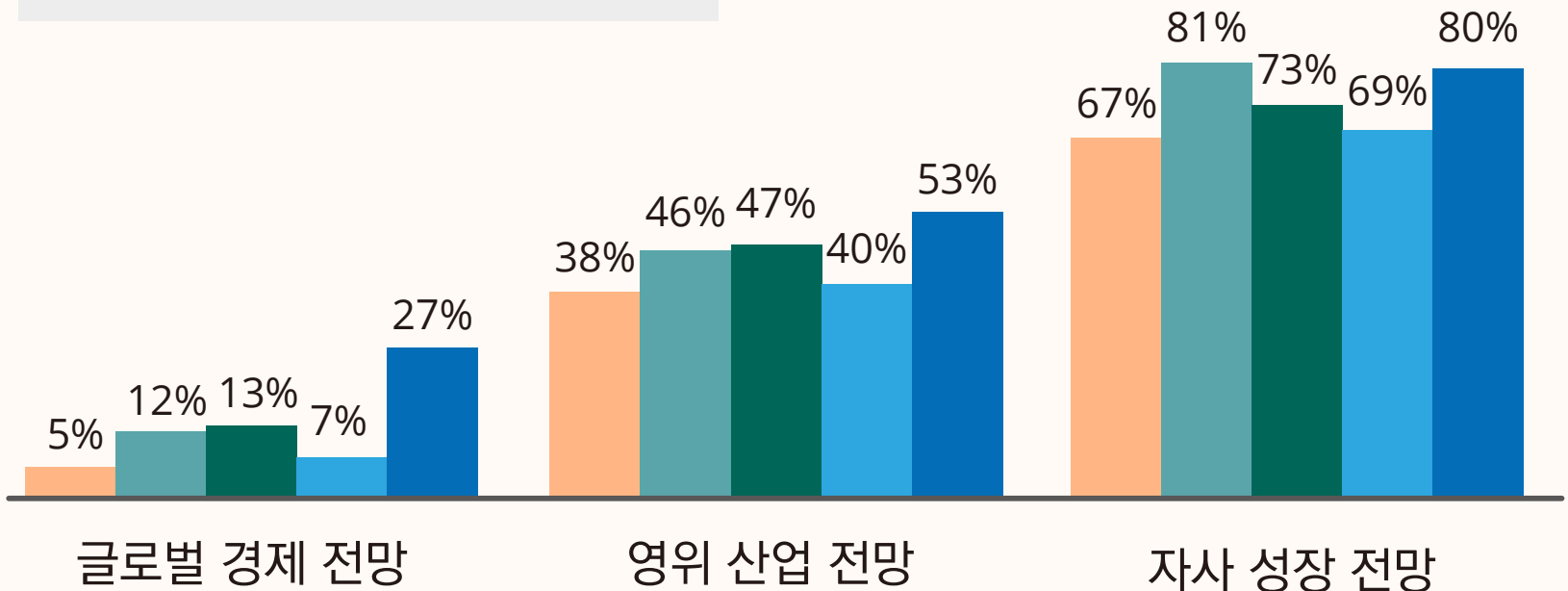
글로벌 경제, 영위 산업 및 자신이 속한 조직의 성장에  
대해 이전보다 낙관하는 CEO 비중이 크게 증가



향후 12개월 동안 귀하는 글로벌 경제, 산업 및  
자사 성장에 대해 어떻게 전망하고 있습니까?

## 매우 낙관/낙관 전망 비율

22년 10월 23년 2월 23년 6월  
23년 10월 24년 2월

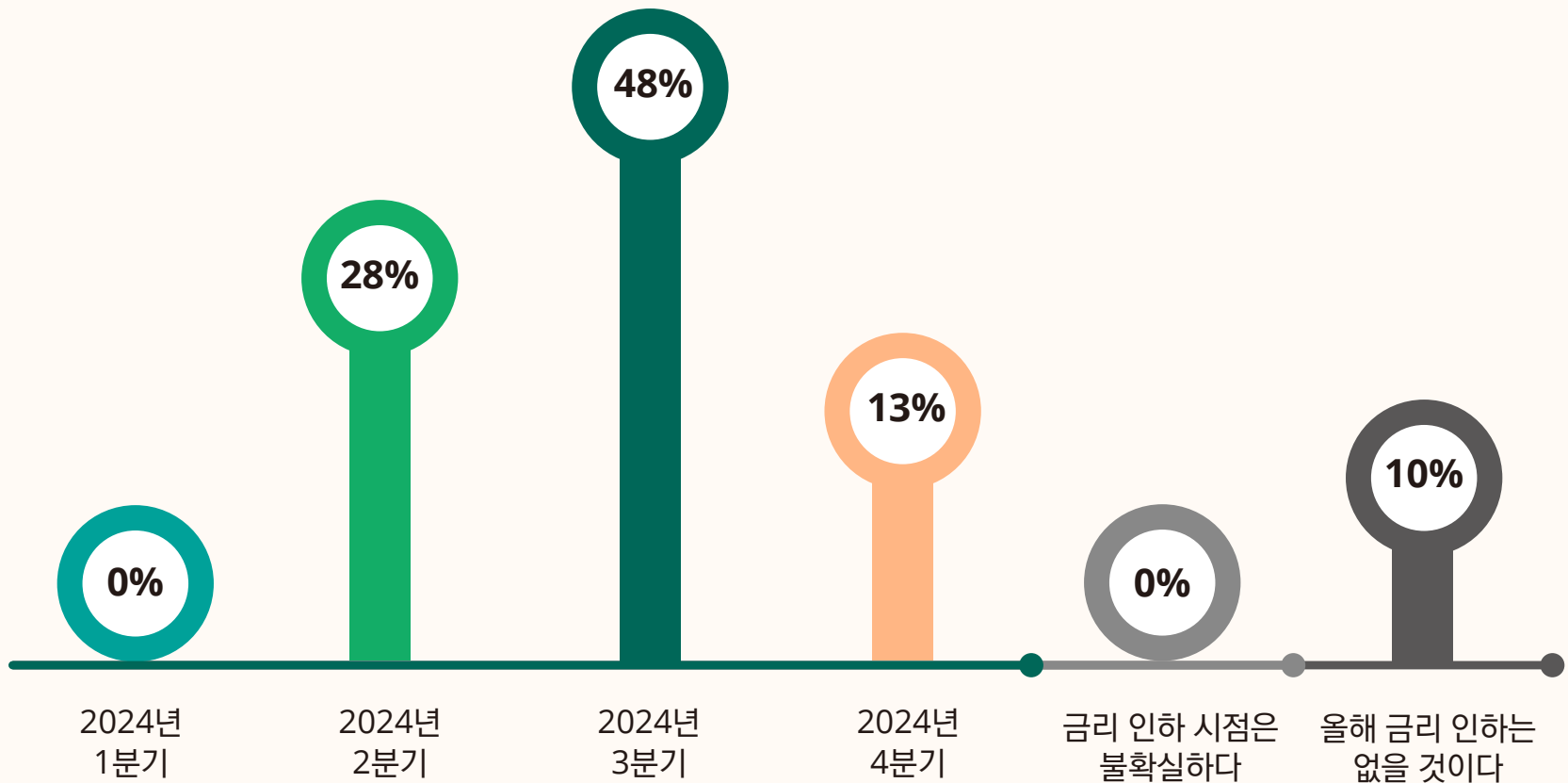


# CEO들의 금리 인하 기대

CEO 89%가 연내 미국 연준의 금리 인하를 예상



귀하는 미국 연방준비제도 이사회가 언제 금리를 인하할 것으로 예상하시나요?

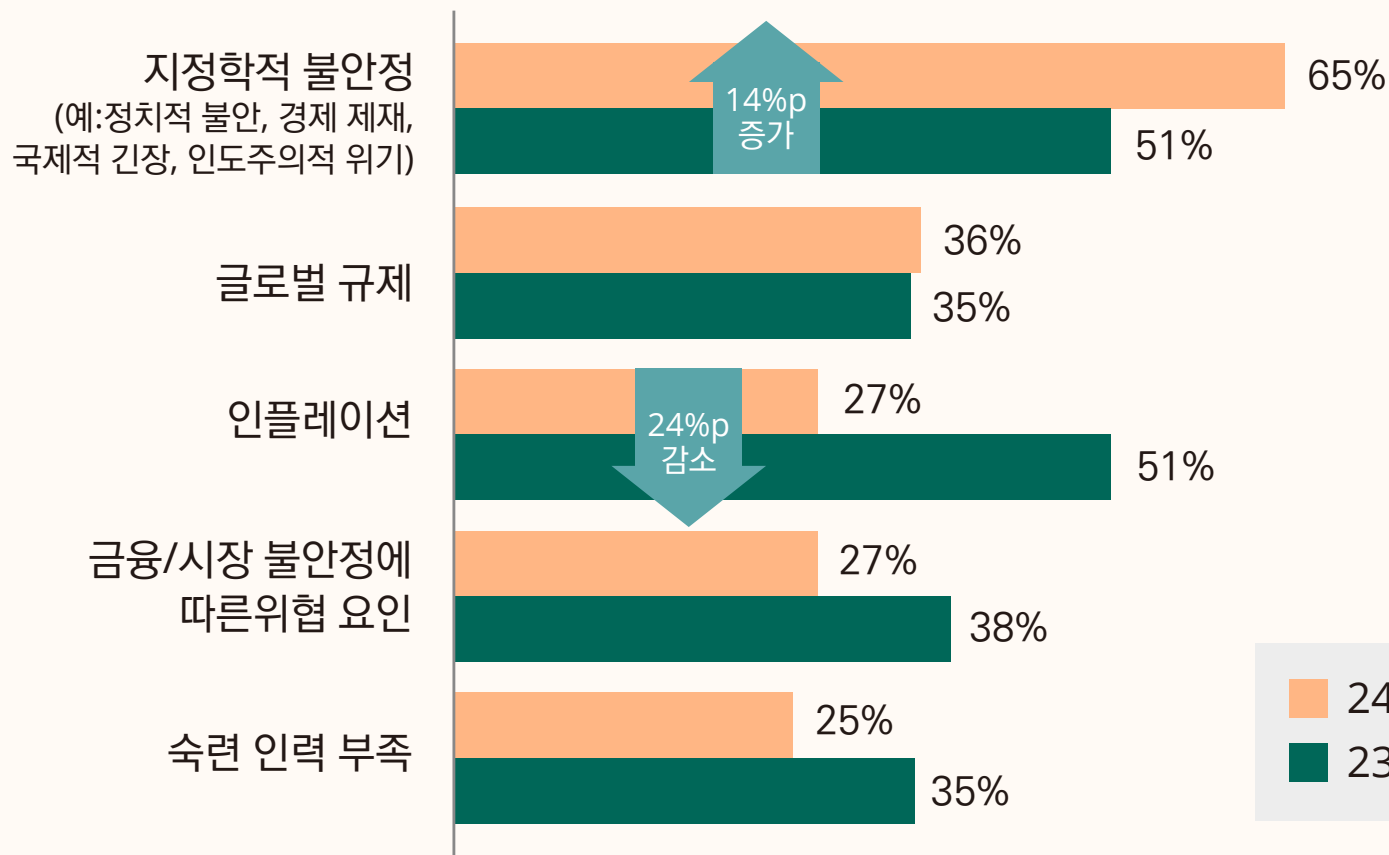


# CEO들이 인식하는 위협 요인 TOP 5

지정학적 불안정에 대한 우려가 커졌지만,  
인플레이션 우려는 작년 10월의 절반 수준으로 축소



향후 12개월 동안 귀하가 예상하는 비즈니스 전략에 영향을 미치거나 방해할 외부 위협요인들은 무엇입니까?



# CEO들이 바라보는 생성형AI (Generative AI)

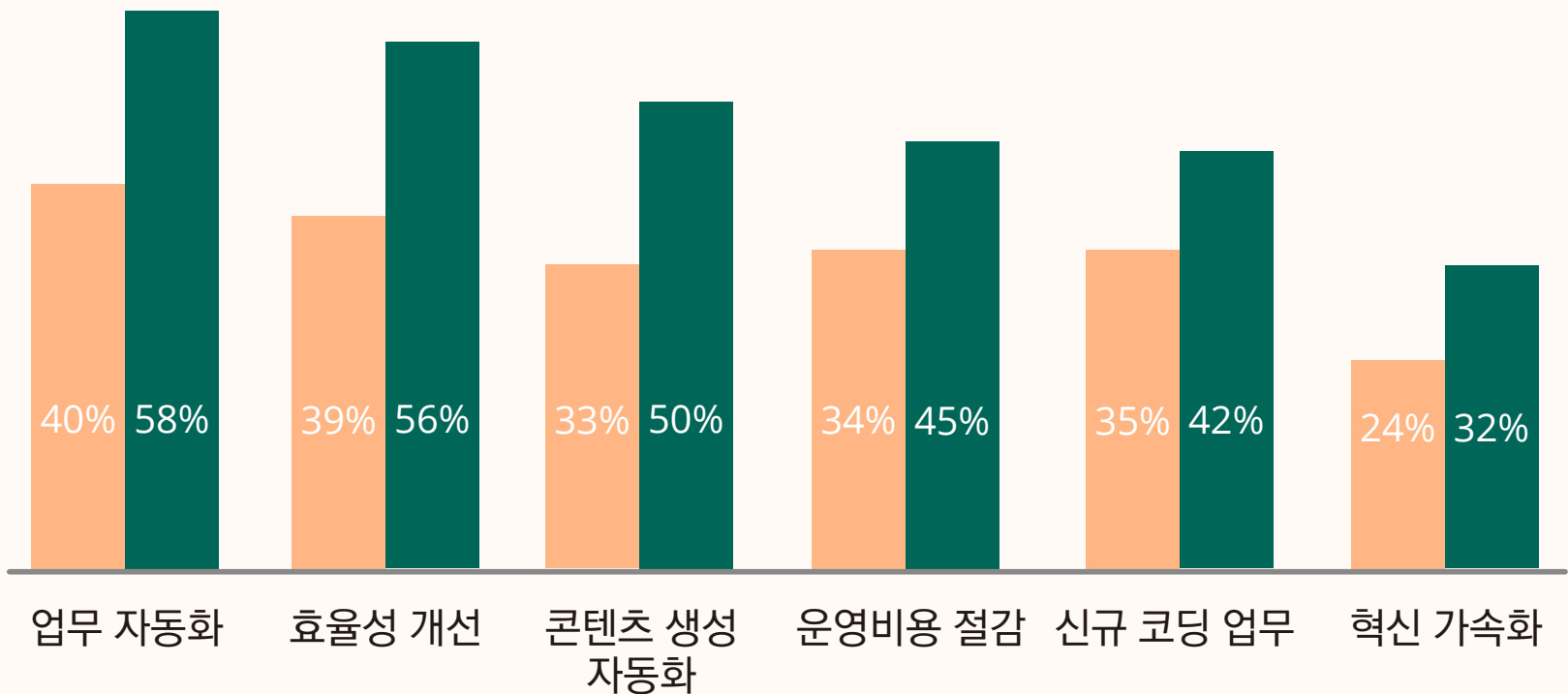
CEO들은 생성형AI 도입으로 자동화와 비용 절감을 가장 기대



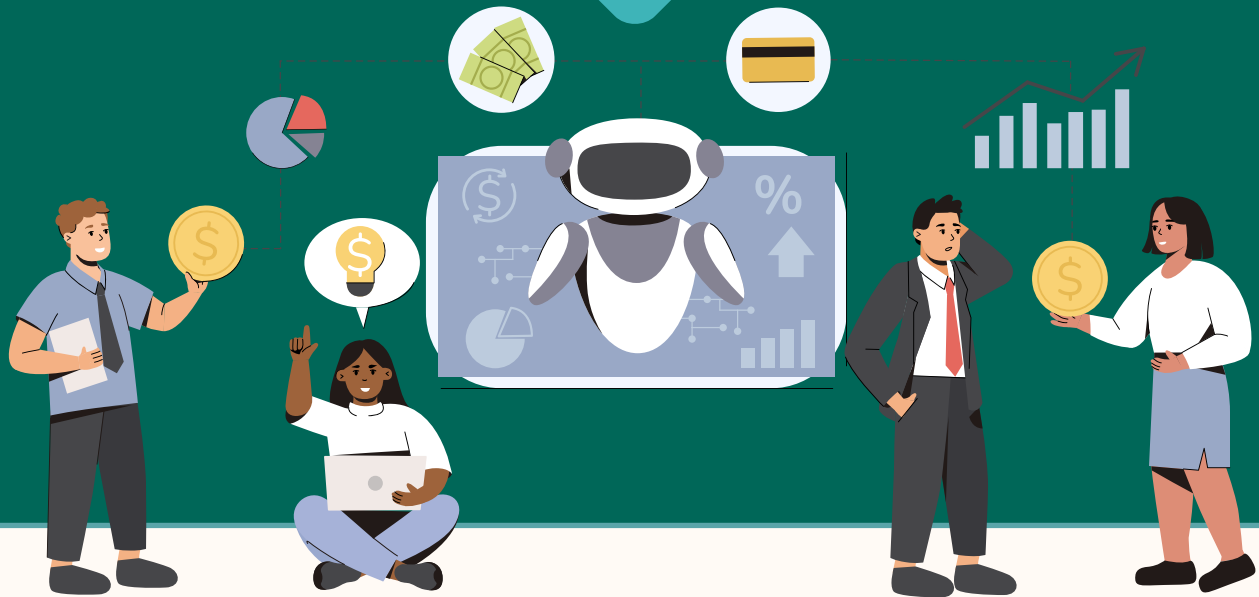
귀사는 현재 사업 방식을 개선하기 위해 생성형AI 구축 범위와 계획을 어떻게 세우고 있습니까?

생성형AI를 이미 도입하고 구축 중이다.

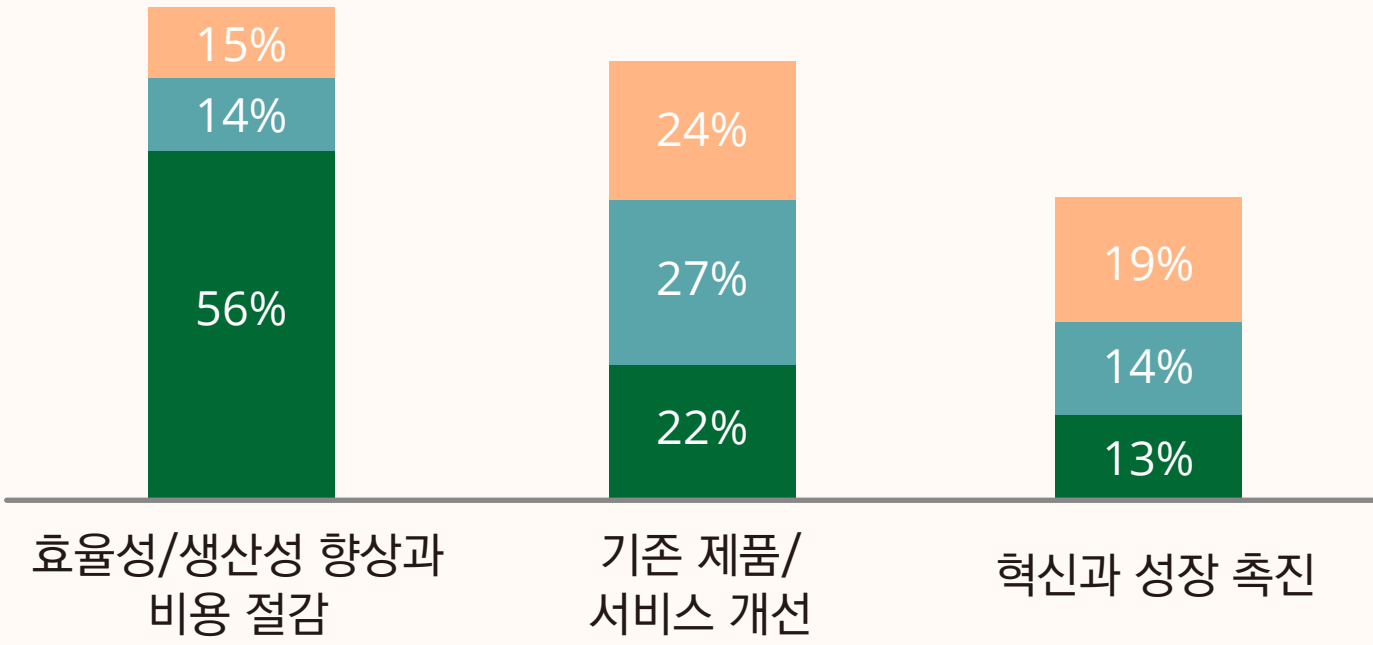
23년 10월 24년 2월







생성형AI 도입으로 달성하고자 하는 성과는 무엇입니까?





앱스토어, 구글플레이/카카오톡에서 '딜로이트 인사이트'를 검색해보세요.  
더욱 다양한 소식을 만나보실 수 있습니다.

# Deloitte. Insights

성장전략본부 리더  
손재호 **Partner**  
jaehosoh@deloitte.com

딜로이트 인사이트 리더  
정동섭 **Partner**  
dongjeong@deloitte.com

연구원  
배순한 **Director**  
soobae@deloitte.com

디자이너  
박주리 **Consultant**  
jooripark@deloitte.com

**Contact us**  
krinsightsend@deloitte.com

Deloitte refers to one or more of Deloitte Touche Tohmatsu Limited (“DTTL”), its global network of member firms, and their related entities (collectively, the “Deloitte organization”). DTTL (also referred to as “Deloitte Global”) and each of its member firms and related entities are legally separate and independent entities, which cannot obligate or bind each other in respect of third parties. DTTL and each DTTL member firm and related entity is liable only for its own acts and omissions, and not those of each other. DTTL does not provide services to clients. Please see [www.deloitte.com/about](http://www.deloitte.com/about) to learn more.

Deloitte Asia Pacific Limited is a company limited by guarantee and a member firm of DTTL. Members of Deloitte Asia Pacific Limited and their related entities, each of which is a separate and independent legal entity, provide services from more than 100 cities across the region, including Auckland, Bangkok, Beijing, Bengaluru, Hanoi, Hong Kong, Jakarta, Kuala Lumpur, Manila, Melbourne, Mumbai, New Delhi, Osaka, Seoul, Shanghai, Singapore, Sydney, Taipei and Tokyo.

This communication contains general information only, and none of DTTL, its global network of member firms or their related entities is, by means of this communication, rendering professional advice or services. Before making any decision or taking any action that may affect your finances or your business, you should consult a qualified professional adviser.

No representations, warranties or undertakings (express or implied) are given as to the accuracy or completeness of the information in this communication, and none of DTTL, its member firms, related entities, employees or agents shall be liable or responsible for any loss or damage whatsoever arising directly or indirectly in connection with any person relying on this communication.

본 보고서는 저작권법에 따라 보호받는 저작물로서 저작권은 딜로이트 안진회계법인(“저작권자”)에 있습니다. 본 보고서의 내용은 비영리 목적으로만 이용이 가능하고, 내용의 전부 또는 일부에 대한 상업적 활용 기타 영리목적 이용시 저작권의 사전 허락이 필요합니다. 또한 본 보고서의 이용시, 출처를 저작권자로 명시해야하고 저작권자의 사전 허락없이 그 내용을 변경할 수 없습니다.