

July 2024

Deloitte Insights



Consumer Signals Q2

불황에도 지속되는 자기만족성 소비 (글로벌, 한국, 미국)

Deloitte.

리더메시지

“

딜로이트가 소비자 심리를 확인할 수 있는
분석지표를 개발했습니다.

어려운 경제 여건 속에서 소비자들은
어떤 품목에 지출하려 할까요?

딜로이트 컨슈머 시그널 인덱스
(Deloitte Consumer Signals Index)를 통해
소비자들의 우선순위와 구매행동을
확인해보시기 바랍니다.

”



김태환 파트너

소비자 부문 리더 | 한국 딜로이트 그룹

분석 개요

소비자 구매 우선순위와 구매행동에 영향을 미치는 요인 파악하고,
지수화로 추세 분석 및 향후 전망에 기여



조사 대상

국가별 만 18세 이상 성인 1,000명 대상
전 세계 권역 별 총 20개국(한국 포함)

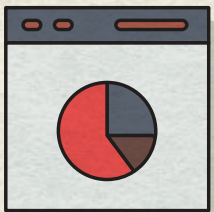
조사 방법

온/오프라인 설문 및 심층 인터뷰

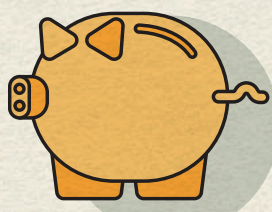
조사 주기

월별 데이터 수집 및 분기별 조사 결과 분석

소비자 행동 및 추세 분석 지수 개발



소비자 인플레이션
우려 지수



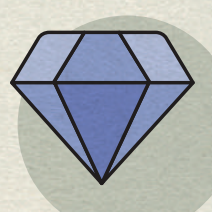
소비자 재정적
웰빙 지수



소비
의향 지수



품목별
소비 의향

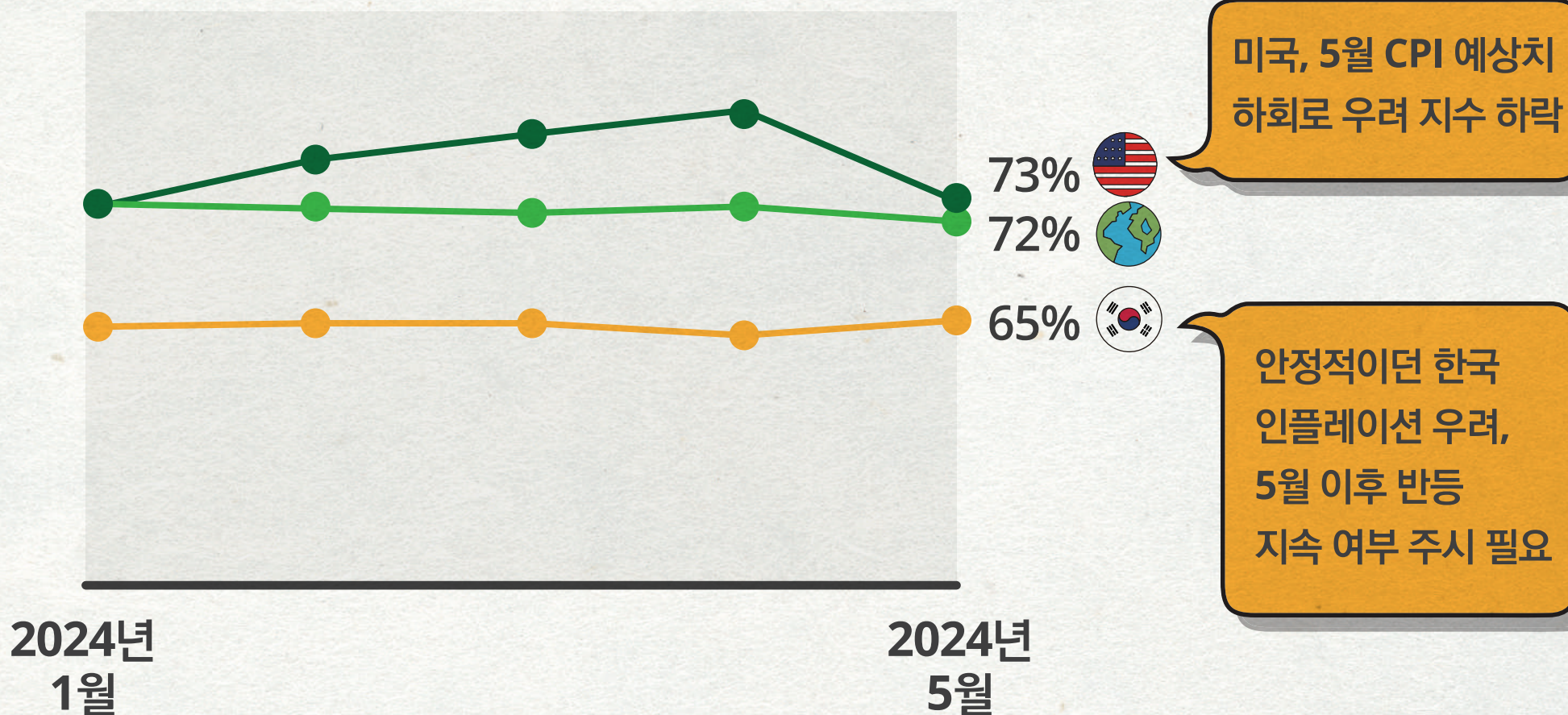


과시성
구매

분석 결과

소비자 인플레이션 우려지수

'자주 구매하는 물건의 가격이 오를까봐 걱정된다'는 문항에 대해
'매우 동의한다' 또는 '동의한다'를 선택한 응답자의 비율

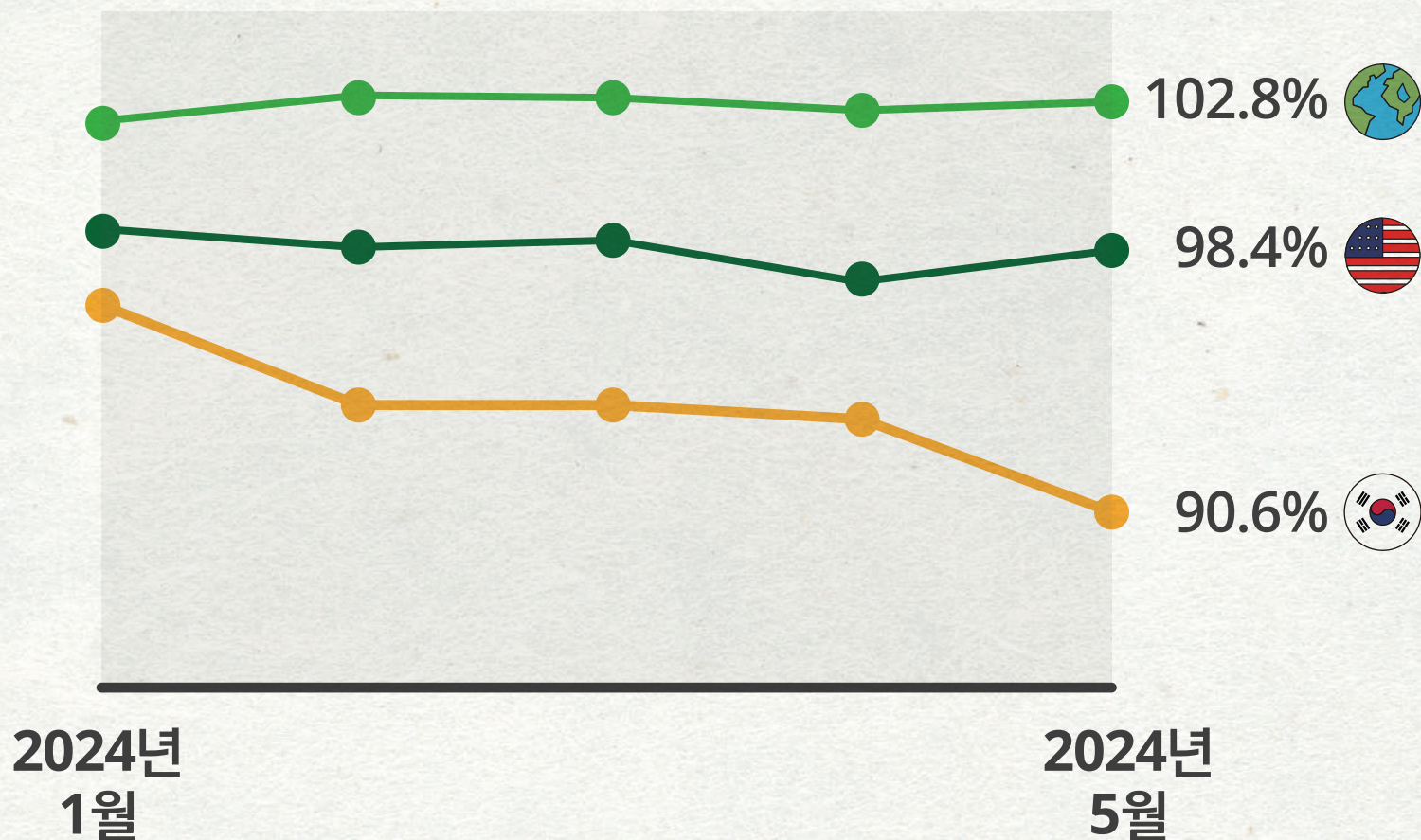


분석 결과

소비자 재정적 웰빙 지수(FWBI)

자신의 재무 건전성과 미래 안정성에 대해 긍정적으로 평가한 소비자 비율을 지수화 (2020년 4월 = 100).

지수값이 높을수록 본인의 재무상태가 건전한 것으로 평가



한국 재정적
웰빙 지수
2024년 들어
큰 낙폭

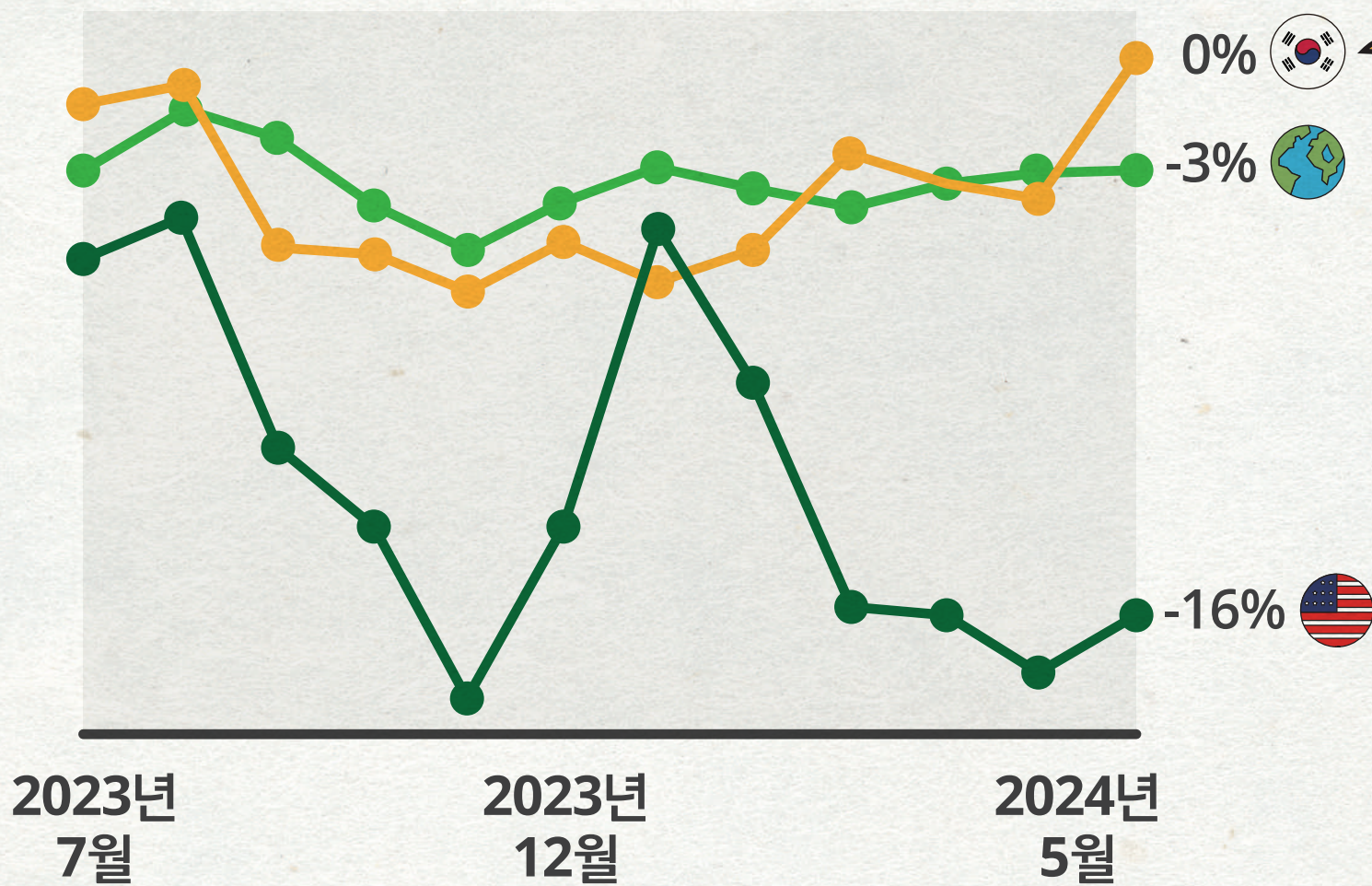
* 글로벌 지수는 글로벌 지수선은 2022년 세계은행 발표 GDP 기준 상위 10개 글로벌 경제 국가 중 8개국의 평균

* 소비자 재정적 웰빙 지수 FWBI: Financial Well-Being Index

분석 결과

소비 의향 지수

소비자가 향후 4주내 예상하는 총 지출 금액 변동률.
'0'보다 높으면 소비 증가 계획, 낮으면 소비 절감 계획

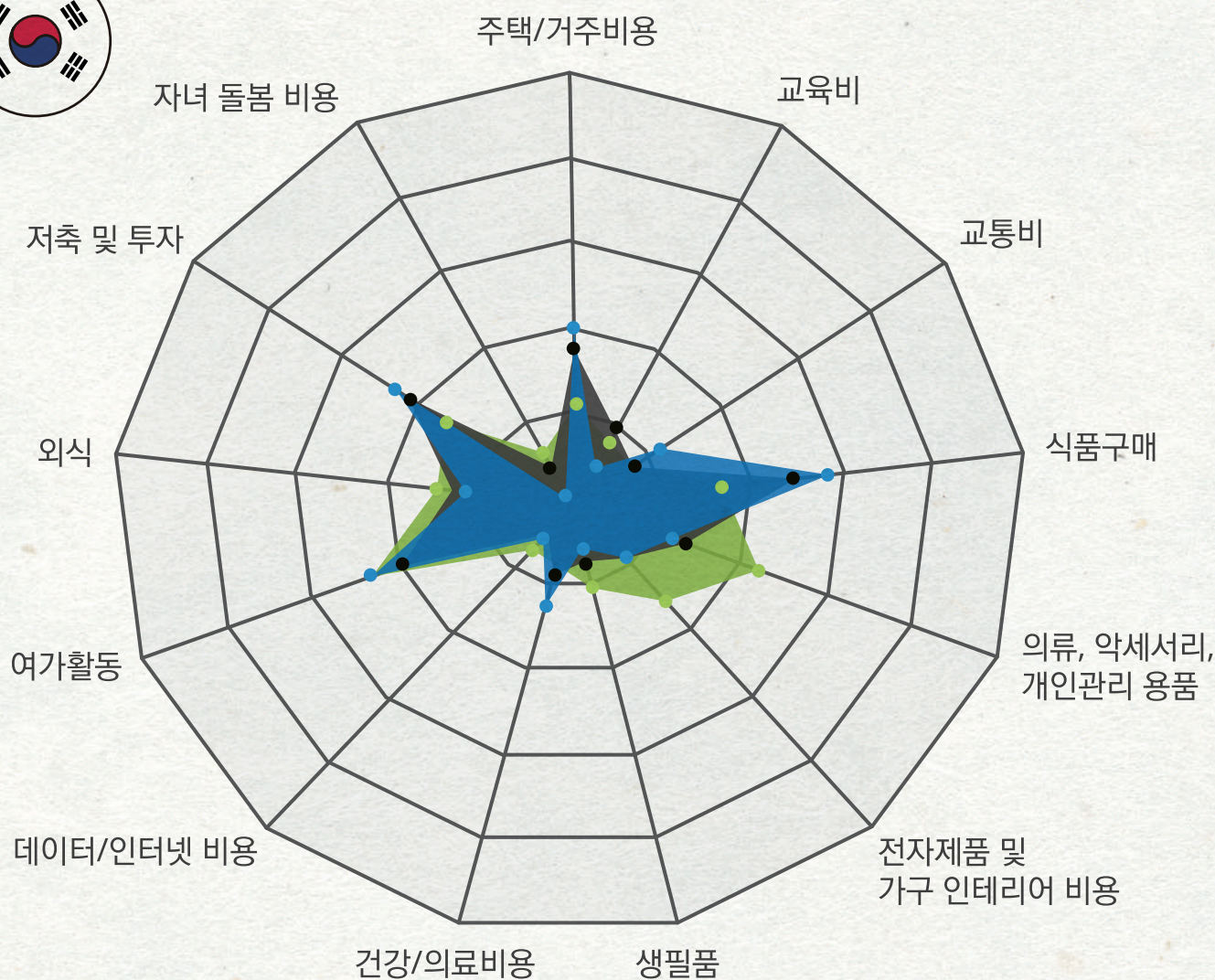


1년 이상 소비 절감
계획하던 국내 소비자,
5월 지출규모
'유지' 계획

분석 결과

품목별 소비 의향(한국)

국내 소비자들의 연령별 향후 4주 동안 각 카테고리에서 지출할 계획인 금액



조사일자

2024년 6월

조사대상(연령별)

● 18~34세

● 35~54세

● 55세 이상

필수 지출인 식료품비,
주거비 높은 상황에서도
저축/투자하는 소비자들

분석 결과

과시성 구매

지난 한 달 동안 특정 카테고리에서
과시성 구매를 한 응답자들의 비율과 지불한 비용(중위값)

(조사연월: 2024년 5월)



글로벌 20개국

41달러(약 57,000원)



한국(4위)

59달러(80,000원)
직장인 평균 연봉 4,214만원



미국(15위)

35달러(약 48,000원)
직장인 평균 연봉 약 1.1억원

주요 과시성 구매 품목

식음료

의류 및 액세서리

기타

31%

29%

41%

46%

21%

34%



연봉 대비 과시성 구매
많은 한국 소비자,
주요 과시 카테고리는 '식음료'

* 반올림으로 인해 합계가 100%가 아닐 수 있음

Consumer Signals Index

[웹페이지 / Mobile App]

한국 딜로이트 그룹 웹페이지 및 딜로이트 인사이트 Mobile App에서
매월 업데이트되는 Consumer Signals Index 열람 및 문의 가능



Mobile APP

바로가기





오늘의 QUIZ!

Q 자신의 재무건전성과 미래 안정성에 대해 긍정적으로 평가한 소비자의 비율을 지수화한 딜로이트 인덱스의 풀 네임은?

- a** Future Well-Being Index
- b** Financial Wealth Building Index
- c** Financial Well-Being Index
- d** Food Well-Being Index



정답

- a** Future Well-Being Index
- b** Financial Wealth Building Index
- c** Financial Well-Being Index
- d** Food Well-Being Index

딜로이트 유통·소비재 전문팀

빠르게 발달하고 있는 리테일 환경 속에서 딜로이트 유통·소비재 산업 전문가들은 트렌드의 변화, 비즈니스 모델 및 기회를 적시에 파악하고 대응할 수 있도록 지원합니다.

또한, 딜로이트의 차별화된 유통·소비재 산업 네트워크를 통해 복잡한 문제 해결을 위한 혁신적인 솔루션을 제공합니다.

Contact



김태환 전무

소비자 부문 리더

Tel: 02 6676 3756

Email: taehwankim@deloitte.com



김경원 파트너

유통·소비재 부문 리더

Tel: 02 6676 2322

Email: kyungwkim@deloitte.com



김명구 파트너

Strategy, Risk & Transactions

Tel: 02 6676 3875

Email: myunggkim@deloitte.com



고병욱 파트너

Strategy, Risk & Transactions

Tel: 02 6676 3835

Email: byungko@deloitte.com



앱스토어, 구글플레이/카카오톡에서 '딜로이트 인사이트'를 검색해보세요.
더욱 다양한 소식을 만나보실 수 있습니다.

Deloitte. Insights

성장전략부문 대표
손재호 Partner
jaehosoh@deloitte.com

딜로이트 인사이트 리더
정동섭 Partner
dongjeong@deloitte.com

연구원
박경은 Senior Manager
kyungepark@deloitte.com

디자이너
박근령 Senior Consultant
keunrpark@deloitte.com

Contact us
krinsightsend@deloitte.com

Deloitte refers to one or more of Deloitte Touche Tohmatsu Limited ("DTTL"), its global network of member firms, and their related entities (collectively, the "Deloitte organization"). DTTL (also referred to as "Deloitte Global") and each of its member firms and related entities are legally separate and independent entities, which cannot obligate or bind each other in respect of third parties. DTTL and each DTTL member firm and related entity is liable only for its own acts and omissions, and not those of each other. DTTL does not provide services to clients. Please see www.deloitte.com/about to learn more.

Deloitte Asia Pacific Limited is a company limited by guarantee and a member firm of DTTL. Members of Deloitte Asia Pacific Limited and their related entities, each of which is a separate and independent legal entity, provide services from more than 100 cities across the region, including Auckland, Bangkok, Beijing, Bengaluru, Hanoi, Hong Kong, Jakarta, Kuala Lumpur, Manila, Melbourne, Mumbai, New Delhi, Osaka, Seoul, Shanghai, Singapore, Sydney, Taipei and Tokyo.

This communication contains general information only, and none of DTTL, its global network of member firms or their related entities is, by means of this communication, rendering professional advice or services. Before making any decision or taking any action that may affect your finances or your business, you should consult a qualified professional adviser.

No representations, warranties or undertakings (express or implied) are given as to the accuracy or completeness of the information in this communication, and none of DTTL, its member firms, related entities, employees or agents shall be liable or responsible for any loss or damage whatsoever arising directly or indirectly in connection with any person relying on this communication.

본 보고서는 저작권법에 따라 보호받는 저작물로서 저작권은 딜로이트 안진회계법인("저작권자")에 있습니다. 본 보고서의 내용은 비영리 목적으로만 이용이 가능하고, 내용의 전부 또는 일부에 대한 상업적 활용 기타 영리목적 이용시 저작권의 사전 허락이 필요합니다. 또한 본 보고서의 이용시, 출처를 저작권자로 명시해야하고 저작권자의 사전 허락없이 그 내용을 변경할 수 없습니다.