

# Deloitte Insights

**CES 2024 ALL ON**  
Deloitte's Invitation To CES 2024

# CES 2024 주제

CES에서는 첨단기술의 변화를 확인할 수 있으며, 올해 CES 주제 ALL-ON은 팬데믹 위기를 포함한 전 지구적 위기 해결에 기술의 중요성과 역할을 강조

## ALL ON

‘기술’ 중심으로 전 지구적 문제 해소

2024

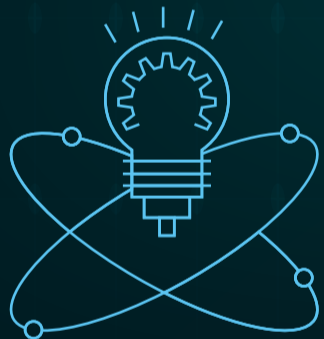


지속가능성과 모빌리티



2023

2022



포스트 팬데믹, 기술의 새로운 역할

팬데믹이 앞당긴 기술



2021



2020

디지털 전환: 전통기업의 변신

# CES 2024 핵심 키워드

올해 주제는 '기술이 인류와 세계의 가장 시급한 문제를 어떻게 해결하는가?'  
AI와 모빌리티, 지속가능성, 헬스케어 등 측면에서 기술의 역할과 혁신방향 제시



## AI 기술의 부상과 채택 The Ascension of AI

- ✓ AI를 중심으로 모빌리티, 인프라, 농업, 뷰티 등 다양한 산업 융합
- ✓ 다양한 제품과 서비스에 생성형 AI 탑재



## 모빌리티의 새로운 움직임 SDV (Software Defined Vehicle)

- ✓ 전기차 - 자율주행 - SDV로의 전환
- ✓ UAM 상용화에 근접



## 지속가능성과 인간안보 Sustainability & Human Security

- ✓ 지속가능성, 친환경 디자인 및 스마트 에너지 부문 혁신상 다수 출품
- ✓ 에어팜(Air Farm)'은 인간 안보 부문에서 혁신상 수상



## 정밀 헬스케어 테크 Precision Healthcare Tech

- ✓ 디지털 의료솔루션/ 앱으로 정밀 진단 실현
- ✓ 진단/질병예측 에서 치료부문으로 확대



## 공생적 스마트 홈 Symbiotic Smart Homes

- ✓ 가전 상호 연결성 강화
- ✓ 헬스케어, 모빌리티 등 서비스와 통합

# 기조연설로 본 CES 2024 트렌드 1

CES 2024의 기조연설 무대에서 지멘스, 로레알, 월마트, 엘리번스 헬스 등 기술을 통해 지속 가능한 성장을 달성하기 위한 회사의 비전과 경험을 제시



## Siemens

롤랜드 부시  
(Dr. Roland Busch)  
CEO

### 현실과 디지털 세계의 결합

우리가 살고, 일하고, 이동하고, 만드는 방식을 개선할 수 있도록 지원하는 기술을 제공하고 혁신 합니다.



## L'Oréal

니콜라스 이에로니무스  
(Nicolas Hieronimus)  
CEO

### '뷰티'와 '테크' 융합 트렌드를 선도

로레알은 고객들 그 누구도 뷰티 트렌드에 소외되지 않도록 하는 것을 목표로 하고 있습니다.



## Walmart

더그 맥밀런  
(Doug McMillon)  
CEO

### 기술과 소매, 인간의 통찰력을 결합한 혁신

월마트가 소매, 유통의 미래와 이를 가능하게 만드는 방식에 대해 매력적인 이야기를 풀어낼 것입니다.



## Elevance Health

게일 부드로  
(Gail Boudreaux)  
CEO

### 예측 가능하고 개인화된 의료 서비스

디지털 기술은 의료 생태계를 구축하고 일상적 건강과 웰빙을 향상 시키는 역할을 합니다.

# 기조연설로 본 CES 2024 트렌드 2

CES 2024의 기조연설 무대에서 인텔, HD 현대, 퀄컴, 나스닥 등 기술을 통해 지속 가능한 성장을 달성하기 위한 회사의 비전과 경험을 제시



**Intel**

팻 겔싱어  
(Patrick Gelsinger)  
CEO

## AI 칩이 가져오는 세상의 변화

AI는 근본적인 변화를 촉진하고 있으며, 기술과 인류 간의 상호 연결성을 주도하고 있습니다.



**HD Hyundai**

정기선  
(Kisun Chung)  
부회장 겸 CEO

## 건설의 지속가능성

건설 산업의 생산성과 지속가능성을 개선하면, 모든 인간안보 문제를 해결할 수는 없을지라도 인류의 심각한 문제를 다수 해결할 수 있습니다.



**Qualcomm**

크리스티아노 아몬  
(Cristiano Amon)  
CEO

## 온 디바이스 생성형 AI 기술 선도

생성형 AI는 우리가 기기와 상호작용하는 방식에 지대한 영향을 미칠 수 있는 잠재력을 가지고 있습니다.



**Nasdaq**

아데나 프리드먼  
(Adena Friedman)  
CEO

## 혁신적인 금융 기술과 주식거래 플랫폼

글로벌 금융 시스템과 서비스를 제공하는 사람들을 더욱 보호하기 위해 기술을 활용할 수 있는 방법에 대해 논의할 수 있기를 기대합니다.

# Deloitte 활동 및 CES 2024 참여 지원 1

기술과 주제 중요도에 따라 참여 우선순위를 설정하고  
현장의 딜로이트 참석자들이 행사장에서 고객과 소통할 수 있도록 지원



## 고객사 연결 촉진/지원

Foster client connections

- ✓ CES 중심지에 위치한 호스피탈리티 확보
- ✓ 딜로이트 참가자들과 고객 간 원활한 커뮤니케이션 공간 및 서비스 제공



## 참여 기업 간 논의/토론 주도

Lead the dialogue

- ✓ 딜로이트 지식기반으로 주제 선별
- ✓ 주제별 고유한 컨퍼런스 세션 진행 및 딜로이트 전문가들의 큐레이션



## 기술 내러티브 강화

Amplify our tech narrative

- ✓ 참여사들의 브랜딩 기회, 기술 내러티브 홍보 기회 제공
- ✓ 주목할 만한 참여사들의 혁신 활동 등 소개 기회 제공

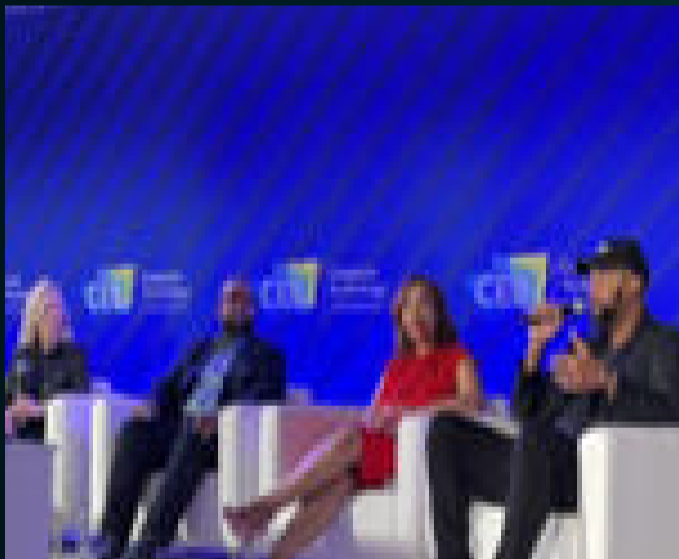
# Deloitte 활동 및 CES 2024 참여 지원 2

딜로이트는 CES 2024 기간 중(1/8~1/12)  
딜로이트 전문가들의 큐레이션과 참여 지원



## The Deloitte Skybox / Hospitality Suite

- ✓ 딜로이트와 고객사 간 회의 공간 제공 (스워드 공간)
- ✓ CES 기간 동안 혁신 기술의 적용 사례를 상호 홍보/논의할 수 있는 개방형/비공개 회의 공간 제공



## Conference Sessions

- ✓ 딜로이트 전문가들이 CES 기간 중 12개 이상의 컨퍼런스 세션 참여
- ✓ 고객사들 위한 Debriefing과 향후 혁신을 논의할 수 있는 시간과 장소 제공



## VIP Tours

- ✓ 딜로이트는 업계 리더가 이끄는 맞춤형 전시장 투어 제공(90분 소요)
- ✓ 기술의 최신 트렌드와 발전상 확인 기회

# Deloitte 활동 및 CES 2024 참여 지원 3

딜로이트는 CES 2024 기간 중(1/8~1/12)  
딜로이트 전문가들의 큐레이션과 참여 지원



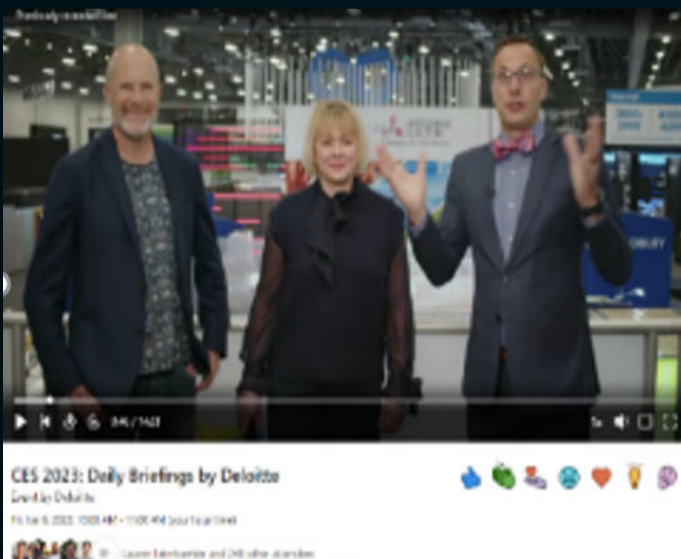
## Networking Events

- ✓ 포춘 만찬, 기타 네트워킹 만찬 등 딜로이트가 후원하는 고객사들과 네트워크 이벤트 개최
- ✓ 주요 산업계 리더와 네트워킹 기회 제공



## Board Member Experience

- ✓ 딜로이트 멤버 고객사들과 최고 경영진 초청(비공개)
- ✓ 산업, 조직, 커뮤니티 전반의 혁신에 관한 상호 토론 및 아이디어 교환 시간 제공



## Livestreaming and Content Creation

- ✓ LinkedIn 라이브 일일 브리핑, 라이브 스트리밍, 팟캐스팅을 녹화할 수 있는 전용 공간 제공
- ✓ 유튜브/링크트인 등 온라인 플랫폼상으로 라이브 방송 실행



# Deloitte Experts: TMT Leaders

딜로이트 첨단기술, 미디어 및 통신 산업 전문팀은 빠르게 발전하는 산업 환경 속에서 고객들의 전략적 과제들을 해결할 수 있는 최상의 서비스 경험을 제공합니다

## 글로벌 Contact Point



### Ariane Bucaille

Global Technology,  
Media & Telecom Industry Leader

@ E-mail : [abucaille@deloitte.fr](mailto:abucaille@deloitte.fr)



### Kevin Westcott

Vice Chairman |  
US Tech, Media & Telecom Leader

@ E-mail : [kewestcott@deloitte.com](mailto:kewestcott@deloitte.com)



### Gillian Crossan

Principal |  
Deloitte Risk and Financial Advisory

@ E-mail : [gicrossan@deloitte.com](mailto:gicrossan@deloitte.com)



### Paul Lee

Partner, Global Head of Research

@ E-mail : [paullee@deloitte.co.uk](mailto:paullee@deloitte.co.uk)



### Jeff Loucks

Executive Director

@ E-mail : [jloucks@deloitte.com](mailto:jloucks@deloitte.com)



### Duncan Stewart

Research director

@ E-mail : [dunstewart@deloitte.ca](mailto:dunstewart@deloitte.ca)

## 국내 Contact Point

딜로이트 통신, 미디어 및 엔터테인먼트 산업 전문팀



### 이석장 대표

마케팅총괄대표 | 딜로이트컨설팅

☎ Tel : 02 6676 3948

@ E-mail : [seokjanlee@deloitte.com](mailto:seokjanlee@deloitte.com)



### 박형곤 전무

TME Sector 리더 | 딜로이트컨설팅

☎ Tel : 02 6676 3684

@ E-mail : [kewestcott@deloitte.com](mailto:kewestcott@deloitte.com)



### 김태환 전무

소비자 부문 리더 | 딜로이트컨설팅

☎ Tel : 02 6676 3756

@ E-mail : [taehwankim@deloitte.com](mailto:taehwankim@deloitte.com)

# Deloitte.

## Insights

성장전략본부 리더  
손재호 Partner

jaehosoh@deloitte.com

딜로이트 인사이트 리더  
정동섭 Partner

dongjeong@deloitte.com

연구원  
배순한 Director

soobae@deloitte.com

디자이너  
박근령 Senior Consultant

keunrpark@deloitte.com

Contact us

krinsightsend@deloitte.com

Deloitte refers to one or more of Deloitte Touche Tohmatsu Limited (“DTTL”), its global network of member firms, and their related entities (collectively, the “Deloitte organization”). DTTL (also referred to as “Deloitte Global”) and each of its member firms and related entities are legally separate and independent entities, which cannot obligate or bind each other in respect of third parties. DTTL and each DTTL member firm and related entity is liable only for its own acts and omissions, and not those of each other. DTTL does not provide services to clients. Please see [www.deloitte.com/about](http://www.deloitte.com/about) to learn more.

Deloitte Asia Pacific Limited is a company limited by guarantee and a member firm of DTTL. Members of Deloitte Asia Pacific Limited and their related entities, each of which are separate and independent legal entities, provide services from more than 100 cities across the region, including Auckland, Bangkok, Beijing, Hanoi, Hong Kong, Jakarta, Kuala Lumpur, Manila, Melbourne, Osaka, Seoul, Shanghai, Singapore, Sydney, Taipei and Tokyo.

This communication contains general information only, and none of Deloitte Touche Tohmatsu Limited (“DTTL”), its global network of member firms or their related entities (collectively, the “Deloitte organization”) is, by means of this communication, rendering professional advice or services. Before making any decision or taking any action that may affect your finances or your business, you should consult a qualified professional adviser.

No representations, warranties or undertakings (express or implied) are given as to the accuracy or completeness of the information in this communication, and none of DTTL, its member firms, related entities, employees or agents shall be liable or responsible for any loss or damage whatsoever arising directly or indirectly in connection with any person relying on this communication. DTTL and each of its member firms, and their related entities, are legally separate and independent entities.

본 보고서는 저작권법에 따라 보호받는 저작물로서 저작권은 딜로이트 안진회계법인(“저작권자”)에 있습니다. 본 보고서의 내용은 비영리 목적으로만 이용이 가능하고, 내용의 전부 또는 일부에 대한 상업적 활용 기타 영리목적 이용시 저작권자의 사전 허락이 필요합니다. 또한 본 보고서의 이용시, 출처를 저작권자로 명시해야 하고 저작권자의 사전 허락없이 그 내용을 변경할 수 없습니다.