



글로벌 CEO들이 말하는 2025년 경제·산업 전망

재구성된 세상에서 새로운 기회 모색

Deloitte Global



홍종성 총괄대표

한국 딜로이트 그룹

안녕하십니까,

한국 딜로이트 그룹 총괄대표(CEO) 홍종성입니다.

올 연말 조사에서 **글로벌 CEO들은 2025년을 성장, 혁신 그리고 새로운 기회를 탐색하는 해로 보고 있습니다.**

가장 주목할 만한 점은 이들이 불확실성과 복잡성이 높은 현재의 상황을 극복의 대상이 아닌, 혁신과 성장의 촉매제로 받아들이는 새로운 낙관론을 보이고 있다는 점입니다.

우리나라는 불확실성이 극도로 높은 시기를 지나고 있으므로, 오랜 시간 동시다발적이고 복합적인 위기를 극복해온 글로벌 CEO들의 경험과 안목을 믿고

내년을 준비하는 것이 효과적일 것입니다.

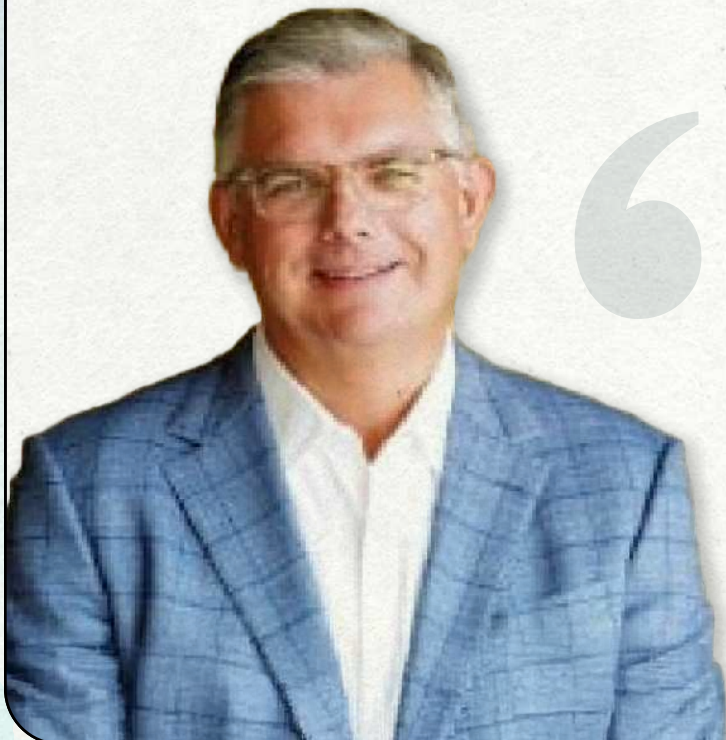
한국 딜로이트 그룹은 앞으로도 기업의 더 나은 미래를 함께 고민하며 신뢰할 수 있는 성장 파트너로 함께 하겠습니다.

딜로이트 전문가들의 2025년 경제·산업 전망

다년간 동시다발적이고 복합적인 위기를 겪으며 회복 탄력성을 강화해온 기업들은
미 대선, 지정학적 갈등, 생성형AI 등 새롭게 진화하는 경제·산업 환경과
이로부터 발생하는 위기를 기회로 전환하기 위해 노력하고 있습니다.

Jason Girzadas

Chief Executive Officer, Deloitte US



“글로벌 CEO들은 현재의 불확실하고
복잡한 경제 산업 환경을 단순히 극복해야 할
대상으로 보지 않고 있습니다.
오히려, 위기 자체를 혁신과 성장의 촉매제로
받아들이는 낙관론이 새로 대두되고 있습니다.

Ira Kalish

Chief Global Economist, Deloitte US

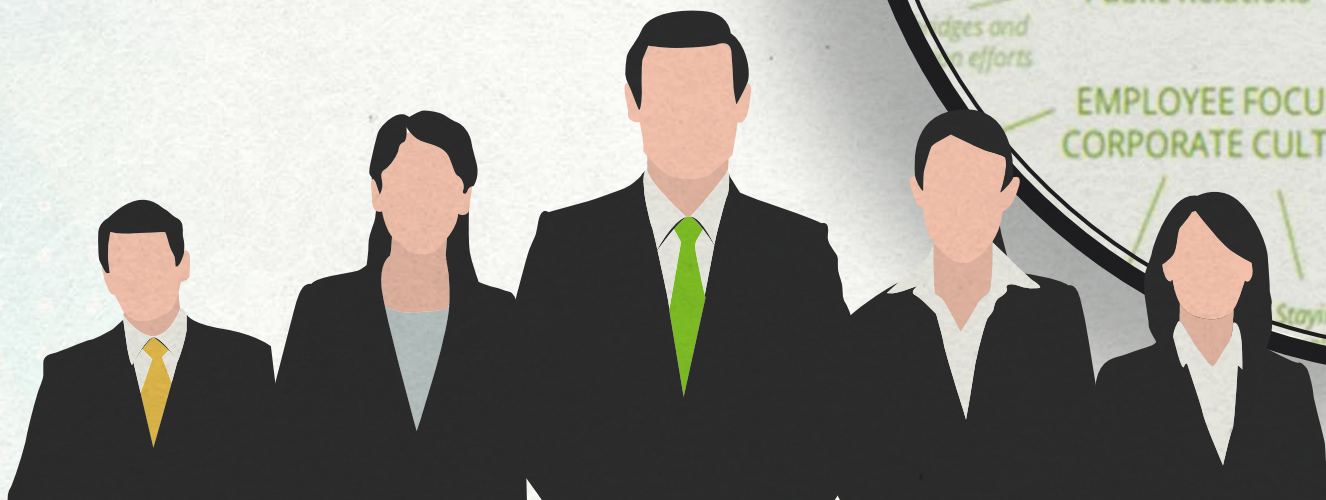


“전 세계 각국의 정책 변화와 지정학적 변화에서
새로운 기회를 파악하는 것은, 그에 따른 위험으로부터
비즈니스를 보호하는 것만큼 중요합니다.
복잡하고 다차원적인 위기 상황에서는
단기적인 대응을 넘어, 장기적인 비전과 전략이 필요합니다.

2025년 글로벌 CEO들의 비즈니스 키워드

2025 CEO Keyword

“ 위기 자체를 혁신과
성장의 촉매제로 보고
새로운 기회를 모색 ”



조사 대상

- 포춘500, 글로벌500, 포춘 커뮤니티에 속한 기업
- 총 26개 이상 산업군 소속
CEO 141명 대상 설문조사/심층 인터뷰

조사 기간

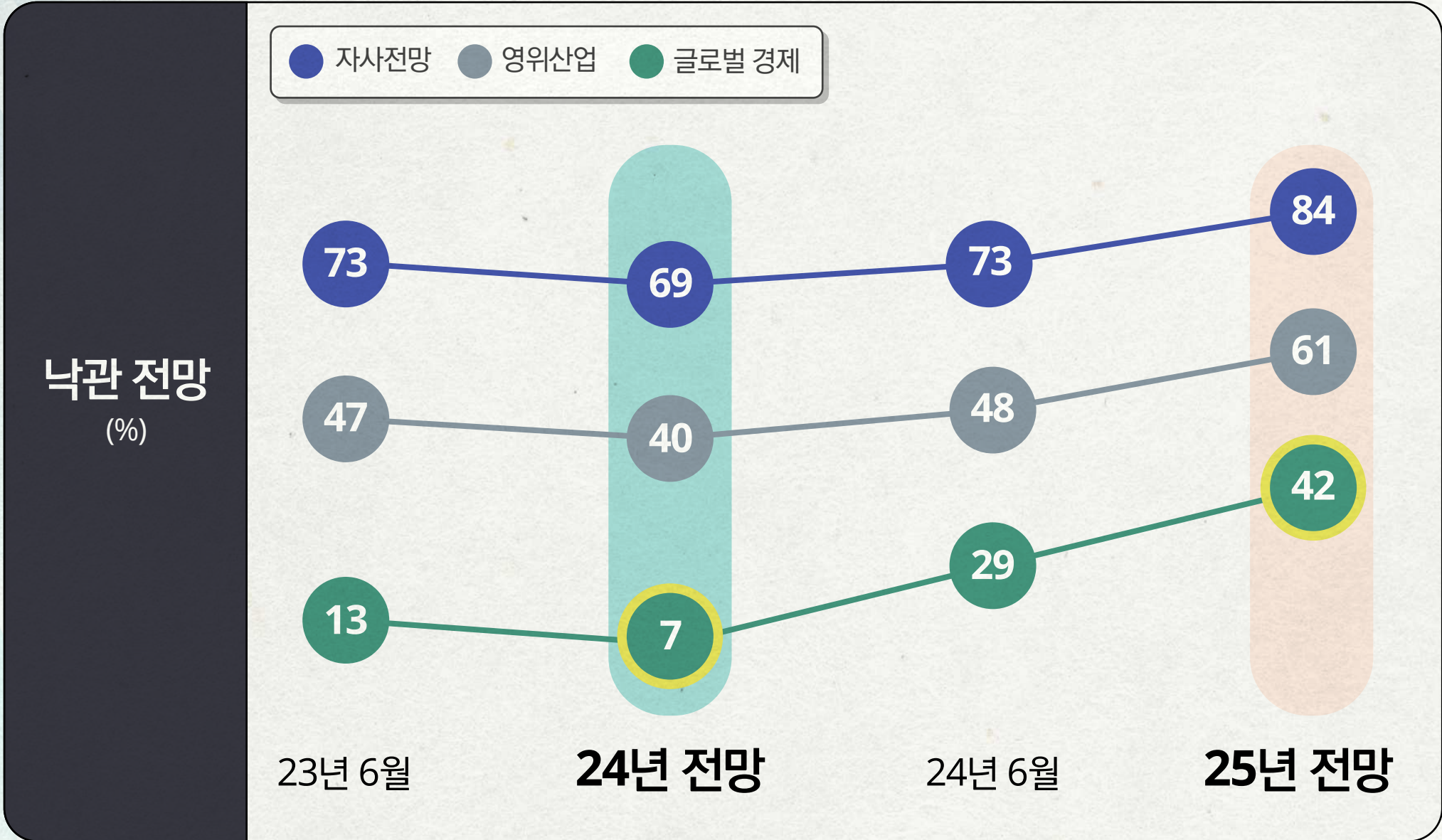
- 2024년 11월 11일 ~ 11월 30일

전망 범위

- 향후 12개월 간의 글로벌 경제·산업 전망

2025 글로벌 경제·산업 및 자사 성장 전망

향후 12개월 동안 귀하는 글로벌 경제, 영위 산업 및 자사 성장에 대해 어떻게 전망하고 있습니까?



글로벌 경제 회복 기대

영위 산업 낙관 전망

자사 성장 낙관 전망

- ✓ 미국 경제의 견조한 성장세 지속이 세계경제 완만한 성장 지지

- ✓ AI와 관련된 고부가가치 제품 및 서비스 수요의 성장세
- ✓ AI 기술의 발전은 산업 전반에 걸쳐 생산성과 효율성을 크게 향상

- ✓ 원자재 공급 및 생산 인프라 다변화
- ✓ 금리 하락으로 자금 조달 여건 개선

글로벌 기업 CEO들이 말하는 2025년 주요 과제

새로운 기회 모색 (Opportunities Seeking)

신제품/서비스 개발 및 신규 시장 진입

내년 귀사가 투자 계획을 세우거나 확대하고자 하는 부문은 어디입니까?

88%

신제품/서비스
신규시장진입

59%

기존 핵심사업
운영 강화

54%

전문인재 영입 및
교육 훈련

47%

AI/생성형AI
도입

생성형AI의 실효적인 도입

생성형AI 구축에 대한 실행계획을 수립하고 있습니까?

(긍정 응답비중)

51%

운영비용 절감

47%

업무 자동화

47%

리스크 관리

42%

콘텐츠
생성자동화

40%

효율성 개선

안정적인 인재 확보

귀사가 직면한 리스크 대응에 가장 중요한 역량은 무엇입니까?



55%

전문 인재 확보

불확실한 시대의 CEO 역할과 자질



신호감지 역량

(Sensing Capability)

리스크와 기회를 식별/판별/
소통하는 역량



결정 역량

(Decisiveness Capability)

내외부 환경을 분석하고
적절한 전략을 실행하는 능력



회복력

(Resilience Capability)

파괴적 상황으로부터 회복하고
추월할 수 있는 능력

한국 딜로이트 그룹

한국 딜로이트 그룹은 전 세계 177개국에 걸친 글로벌 네트워크를 통해 회계감사, 세무자문, 경영자문, 컨설팅 등 동일한 수준의 전문 서비스를 제공하는 세계적인 전문가 조직입니다. 앞으로도 기업의 더 나은 미래를 함께 고민하며, 신뢰할 수 있는 성장 파트너로 함께하겠습니다.

홍종성 총괄대표
한국 딜로이트 그룹



☎ 02 6676 1519
@ johong@deloitte.com



장수재 대표
회계감사 부문

☎ 02 6676 1625
@ sujjang@deloitte.com



권지원 대표
세무자문 부문

☎ 02 6676 2416
@ jekwon@deloitte.com



길기완 대표
경영자문 부문

☎ 02 6676 1585
@ kkil@deloitte.com



배재민 대표
컨설팅 부문

☎ 02 6676 3700
@ jaeminbae@deloitte.com



민홍기 대표
금융산업통합서비스 부문

☎ 02 6676 2319
@ homin@deloitte.com



손재호 대표
성장전략 부문

☎ 02 6676 2502
@ jaehoson@deloitte.com



앱스토어, 구글플레이/카카오톡에서 '딜로이트 인사이트'를 검색해보세요.
더욱 다양한 소식을 만나보실 수 있습니다.

Deloitte.

Insights

성장전략부문 대표
손재호 Partner
jaehosoh@deloitte.com

딜로이트 인사이트 리더
정동섭 Partner
dongjeong@deloitte.com

딜로이트 인사이트 편집장
박경은 Director
kyungepark@deloitte.com

연구원
배순한 Director
soobae@deloitte.com

디자이너
박근령 Senior Consultant
keunrpark@deloitte.com

Contact us
krinsightsend@deloitte.com

Deloitte refers to one or more of Deloitte Touche Tohmatsu Limited (“DTTL”), its global network of member firms, and their related entities (collectively, the “Deloitte organization”). DTTL (also referred to as “Deloitte Global”) and each of its member firms and related entities are legally separate and independent entities, which cannot obligate or bind each other in respect of third parties. DTTL and each DTTL member firm and related entity is liable only for its own acts and omissions, and not those of each other. DTTL does not provide services to clients. Please see www.deloitte.com/about to learn more.

Deloitte Asia Pacific Limited is a company limited by guarantee and a member firm of DTTL. Members of Deloitte Asia Pacific Limited and their related entities, each of which are separate and independent legal entities, provide services from more than 100 cities across the region, including Auckland, Bangkok, Beijing, Hanoi, Hong Kong, Jakarta, Kuala Lumpur, Manila, Melbourne, Osaka, Seoul, Shanghai, Singapore, Sydney, Taipei and Tokyo.

This communication contains general information only, and none of Deloitte Touche Tohmatsu Limited (“DTTL”), its global network of member firms or their related entities (collectively, the “Deloitte organization”) is, by means of this communication, rendering professional advice or services. Before making any decision or taking any action that may affect your finances or your business, you should consult a qualified professional adviser.

No representations, warranties or undertakings (express or implied) are given as to the accuracy or completeness of the information in this communication, and none of DTTL, its member firms, related entities, employees or agents shall be liable or responsible for any loss or damage whatsoever arising directly or indirectly in connection with any person relying on this communication. DTTL and each of its member firms, and their related entities, are legally separate and independent entities.

본 보고서는 저작권법에 따라 보호받는 저작물로서 저작권은 딜로이트 안진회계법인(“저작권자”)에 있습니다. 본 보고서의 내용은 비영리 목적으로만 이용이 가능하고, 내용의 전부 또는 일부에 대한 상업적 활용 기타 영리목적 이용시 저작권자의 사전 허락이 필요합니다. 또한 본 보고서의 이용시, 출처를 저작권자로 명시해야 하고 저작권자의 사전 허락없이 그 내용을 변경할 수 없습니다.