

CES 2025 Daily Report

DAY 2

미래 일상의 새로운 기준

주요 기조연설 / 주목할 만한 기업 / Deloitte's Wrap-up

기조연설 (Panasonic)

파나소닉의 CEO 유키 쿠스미는 WELL into the Future라는 주제로
파나소닉의 시 비전과 웰빙 산업으로의 진입 전략 제시



Yuki Kusumi
Panasonic Holdings CEO



We are aiming to accelerate the society's transition to clean energy
Which will also accelerate the reduction of CO2 from our own value chain



Tuesday, January 7 8:30 AM - 10:00 AM



Venetian, Level 5
Palazzo Ballroom

- ✓ 전략적 파트너와의 협력을 통해 제품, 기술, 서비스 뿐만 아니라 기후 위기 해결을 위한 에너지 기술 개발 및 순환 경제에 대한 비전을 발표
- ✓ 파나소닉이 미래 사회에 기여할 수 있는 방법을 구체적으로 제시 (에너지 기술, 순환 경제, 파트너십 등을 소개)

기조연설 (Panasonic)



주요 메시지

“ 가족을 위한 포괄적인 웰빙 생태계 구축 ”

책임 있는 AI 개발 비전 제시

- ✓ AI와 소프트웨어 중심 사업으로 전환
- ✓ 현대 가족을 위한 최초의 포괄적 웰빙 생태계를 구축

AI 기반으로 웰빙 산업 진입

- ✓ 디지털 웰빙 플랫폼 'UMI'(우미) 발표
(AI가 가족과 개인화된 웰빙을 코칭하는 시스템)
 - 샌드위치 세대(자녀 양육 및 노령 부모 부양)의 스트레스 감소에 초점
 - Anthropic의 Claude AI 모델로 고급 추론과 자연스러운 대화 지원

글로벌 파트너십 및 협력 강화

- ✓ Panasonic Well Partner Collective 출범
 - Aptiv, Precision Nutrition, Anthropic 등 주요 브랜드와 협력하여 포괄적이고 실행 가능한 윤리적인 AI 시스템 개발

주목할 만한 기업

[삼성전자 & LG전자] 국내 가전사들의 미래 전략 방향

[삼성전자] 모두를 위한 AI, 경험과 혁신의 확장

AI 가전 생태계 강화



SmartThings 확대

집을 넘어 차량·선박·
비즈니스 공간까지

- ✓ SmartThings 플랫폼으로 가전제품 간의 연결성 강화
- ✓ 개인의 라이프 스타일 맞춤형 서비스 제공
- ✓ SmartThings 프로는 사용자의 연결 경험을 차량·선박·비즈니스 공간까지 확장
- ✓ 삼성 중공업의 자율 항해 선박에도 SmartThings 기술이 적용

[LG전자] 공감지능과 함께하는 일상의 라이프스 곳

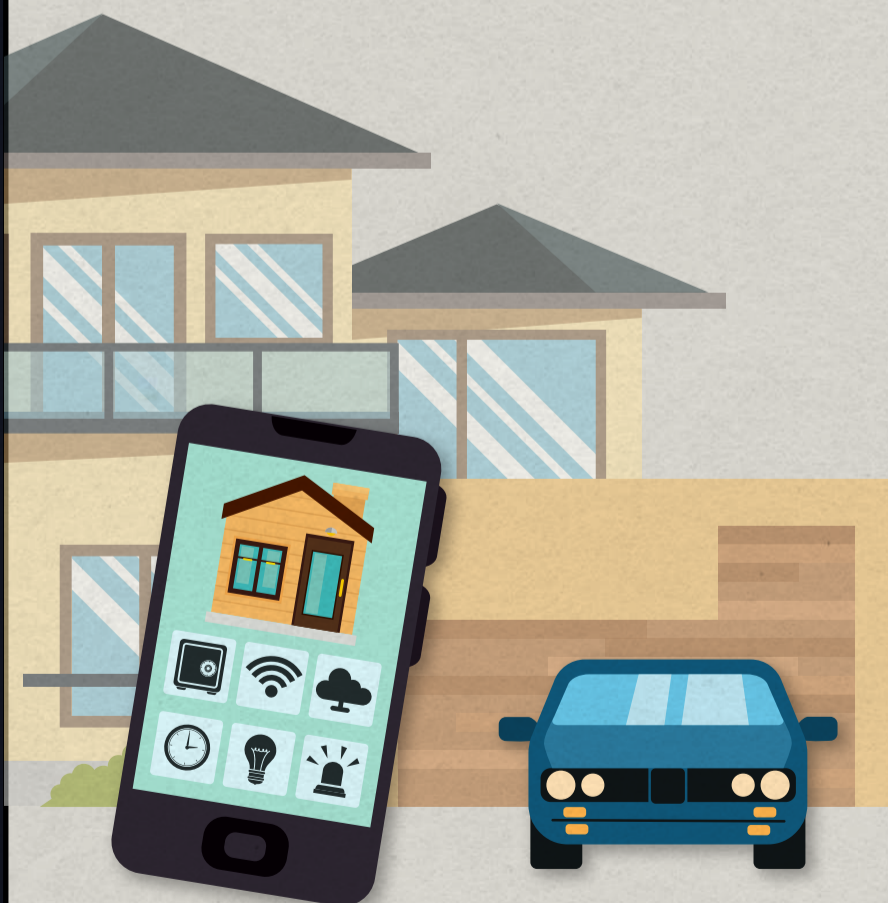
통합 스마트 홈 경험 제공

- ✓ 퓨론(FURON) 생성형AI 에이전트
- ✓ 씩큐 온(ThinQ ON) A



모빌리티로 사용자 경험 확대

- ✓ 차량 내부 환경 감지 솔루션
- ✓ 차세대 디지털 키 솔루션



Day 2

딜로이트 현장보고

주목할 만한 기업: 삼성전자



CES 최대 규모 전시관 운영, 약 3368㎡(1019평) 규모로 최신 기술과 제품 전시



스마트 싱스 솔루션이 탑재된 차량과 선박 전시

출처: Deloitte Insights 촬영, 언론 각사

딜로이트 현장보고

주목할 만한 기업: LG전자



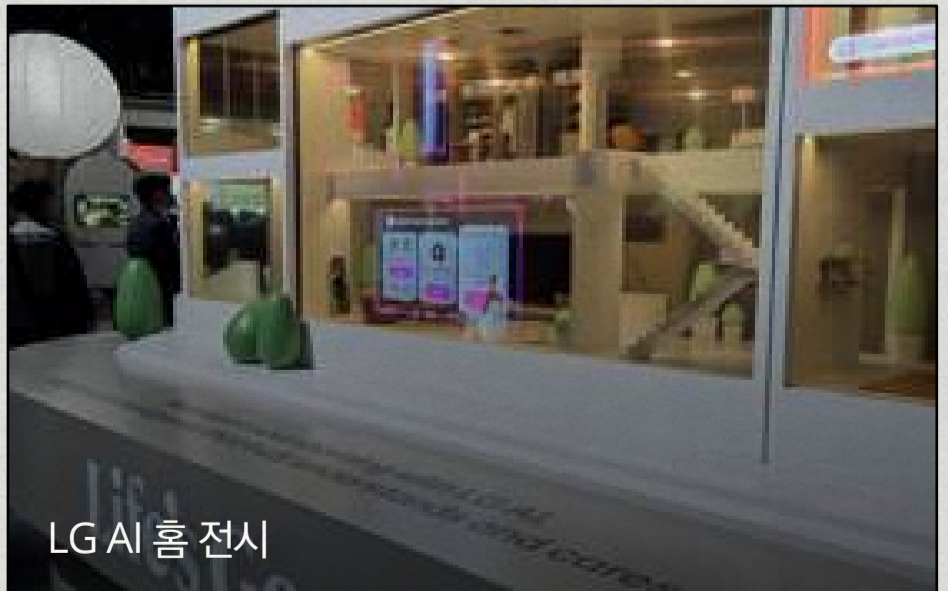
2044㎡ 규모로 사무실, 차량 등에서 공감지능(AI)이 적용된 솔루션 전시



LG 시그니처 올레드™ T 미디어아트



AI 홈 경험을 모빌리티로 확장하는 'MX (Mobility eXperience) 플랫폼' 전시



LG AI 홈 전시

출처: Deloitte Insights 촬영, 언론 각사

주목할 만한 기업

농기계를 넘어 건설기계, 산업용 장비 등으로 사업 영역을 확대하고 있으며, 무인 모빌리티와 로봇 기술을 접목한 차세대 농기계 개발에 집중

[대동] AI to the field

AI기술을 농업현장에 적용하여 농업 생산성 향상 및 지속 가능성을 실현하며 미래 농업의 패러다임 제시



Zone 1 AI Plant Box

- 스마트 파밍 기술과 농업 데이터를 기반으로 최적의 재배법을 적용하여 식물의 중요 기능성 성분을 극대화
- 개인의 건강 증진에 도움을 주는 기술과 기능성 성분이 강화된 대동의 IP 작물 소개



Zone 2 AI Agri Robot

- 다기능 농업 로봇으로 사람의 행동을 학습하는 AI 방식의 로봇
- 하나의 기기로 다양한 작업에 대응할 수 있어 기존 농업용 로봇의 한계 극복

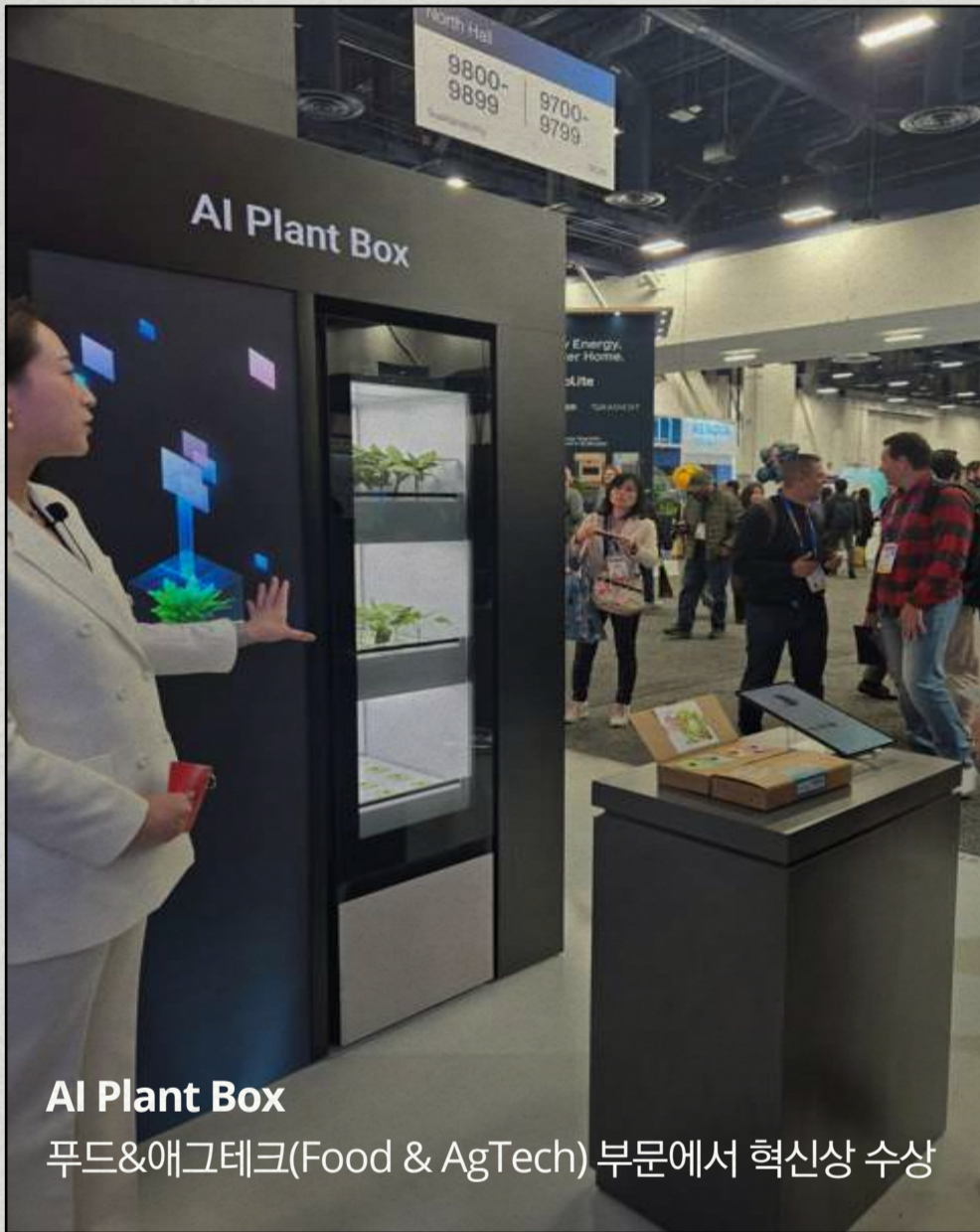


Zone 3 AI Agent

- 농업의 전 단계에 대한 데이터를 수집, 분석 하여 최적의 농작업을 수행하는 농기계
- 커넥티드 기술과 서비스가 탑재된 AI 농기계를 통해 농업 전주기에 대한 의사 결정을 지원하고 자원사용 최소화, 생산성 극대화 및 지속 가능한 농업 추구

딜로이트 현장보고

주목할 만한 기업: 대동



AI Plant Box
푸드&에그테크(Food & AgTech) 부문에서 혁신상 수상

이번 CES2025 전시를 통해 AI와 로봇 기술을 융합한 첨단 농업 기술로 **글로벌 하이테크 농업 기업**으로 도약하려는 비전 제시



AI Agent



AI Agri 로봇

출처: Deloitte Insights 촬영, 언론 각사

주목할 만한 기업

SK그룹은 SK텔레콤, SK하이닉스, SKC, SK엔무브 등 4개 관계사가 공동 참여 '혁신적인 AI 기술로 지속가능한 미래를 만든다' 라는 비전을 제시

[SK 그룹] Innovative AI, Sustainable Tomorrow

AI Data Center

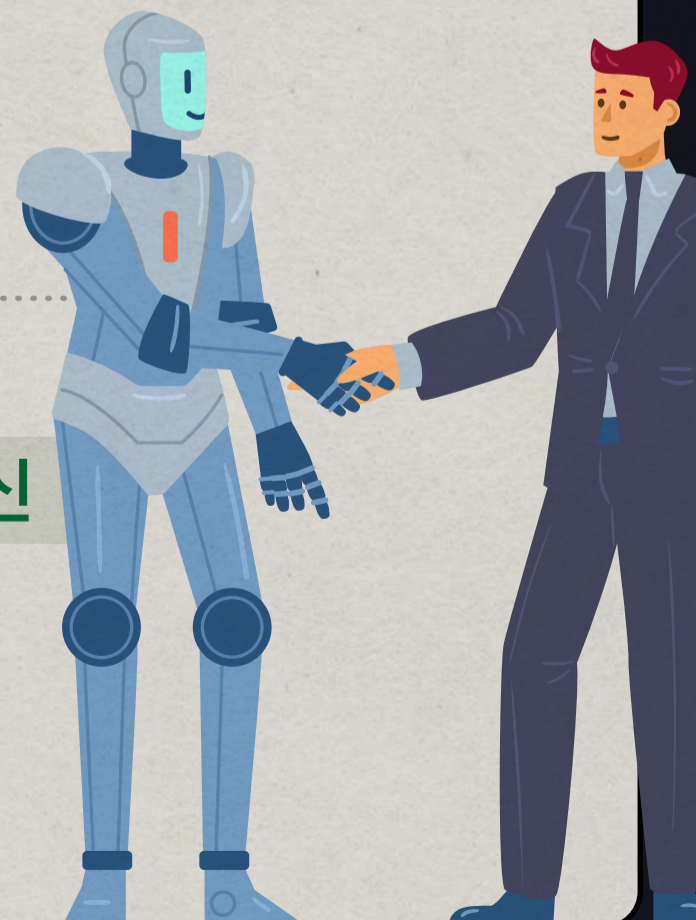
미래의 데이터 허브

- ✓ 고성능 · 고발열 인프라를 안정적이고 효율적으로 운영할 수 있는 Hyperscale 데이터 센터를 형상화한 구역
- ✓ 에너지 효율, AI 기반 운영, 보안 솔루션 등 데이터센터 핵심 기술 전시

AI Service

일상부터 산업의 영역까지 모든 곳의 AI

- ✓ SK 그룹의 AI 서비스 전시를 통해 AI 기술을 중심으로 한 지속가능한 미래 비전 제시
 - (Fraud Detection AI) Cybersecurity 분야 최고 혁신상(Best of Innovation)을 수상한 모바일 사기 기법 탐지 솔루션
 - (Security AI) VLM(Vision-Language Model) 기반 CCTV 요약 및 검색 기능인 Quantum AI Camera



AI Ecosystem

협업으로 더 넓어지는 AI 혁신

- ✓ SK 그룹의 글로벌 파트너사의 기술을 AI 인프라, AI 솔루션, AI 서비스로 구분해 전시

딜로이트 현장보고

주목할 만한 기업: SK 그룹



전시장 입구



본 전시관의 입구와 '혁신의 문'(Innovation Gate)



AI Data Center



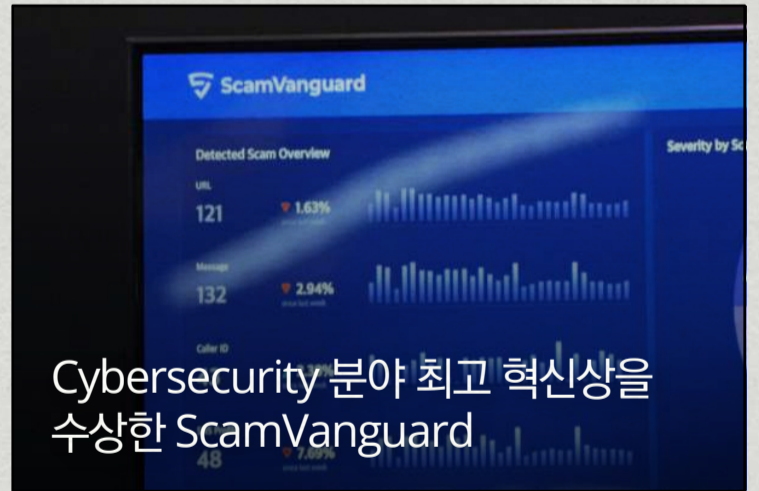
데이터 센터 형상화 조형물



AI DC 운영 솔루션 공간의 조감도



AI Service



Cybersecurity 분야 최고 혁신상을 수상한 ScamVanguard



AI Ecosystem



SK가 지향하는 지속 가능성을 표현한 미디어아트 '지속가능한 나무' 전시

출처: Deloitte Insights 촬영, 언론 각사

주목할 만한 기업

[신한은행 & 기업은행] AI 기술을 통해 디지털 금융 혁신과 고객 경험 향상에 집중하며, 미래 금융의 새로운 가능성 제시

신한은행

디지털 기술이 집약된 미래형 영업점을 선보일 계획



AI 브랜치

- AI 기반 무인점포 솔루션과 미래형 영업점
- 고객 행동 및 감정 분석 기능 탑재

AI 투자 메이트

- LLM 기반 상담과 금융 상품 추천

기업은행

IBK관을 마련해 AI를 활용한 미래성장모형 등 시연 예정



창업 육성 플랫폼

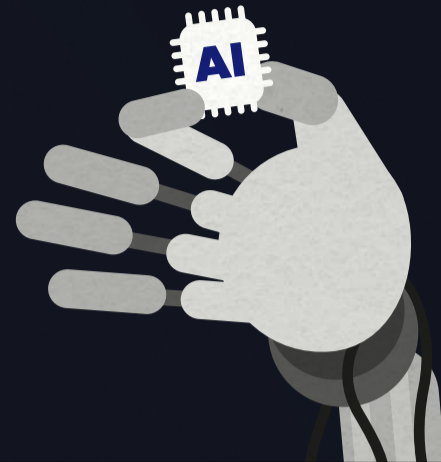
- AI 기반 기업 성장 가능성 예측 시스템 시연

미래성장 모형

- 기술 혁신 기업을 발굴하고 지원하는 AI 분석 모델

주목할 만한 기업

[소니 & 파나소닉 & 니콘] 일본 대표 가전/장비 제조사의 혁신 방향



소니

자사 제품/서비스 및 크리에이터 지원 플랫폼 Creator Space 전시

- ✓ XR과 오디오/비디오 기술의 리더십을 강조
- ✓ 크리에이터를 위한 솔루션 제공 및 미래 엔터테인먼트 기술 방향성 제시

파나소닉

지속가능한 에너지와 AI 기반 스마트 솔루션 제시

- ✓ 고성능과 장기 수명을 강화한 전기차 배터리 기술
- ✓ 스마트 그리드 통합 시스템에 호환되는 가정 및 산업용 에너지 관리 기술
- ✓ 개인과 가정의 삶의 질을 개선하는 스마트 홈 솔루션

니콘

광학기술과 AI 융합으로 이미징 분야에서 새로운 가치 창출

- ✓ 고품질 광학장비를 AI와 융합해 의료 등 타 산업에 적용 가능성 제시
- ✓ Z6III 카메라로 이미지 부문 혁신상 수상
(CMOS 센서를 탑재하여 초고속 판독 및 높은 프레임 속도 제공)

딜로이트 현장보고

주목할 만한 기업: 소니 & 파나소닉 & 니콘

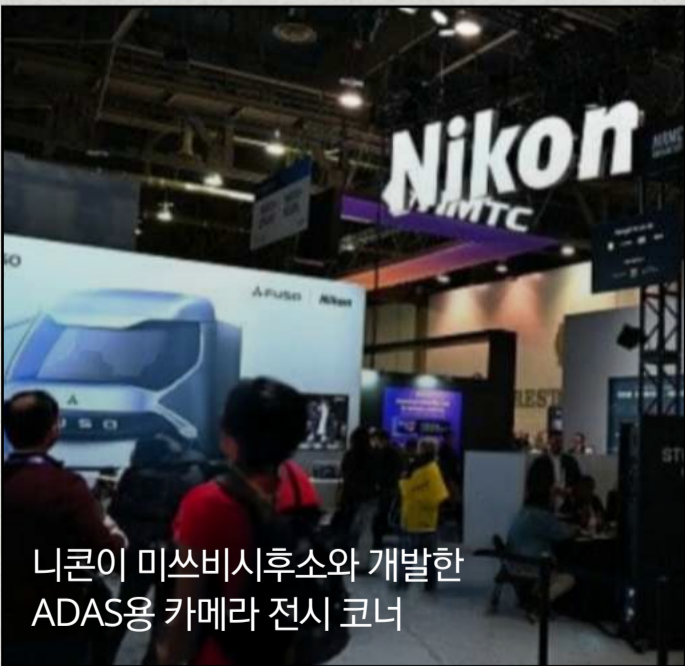


소니 혼다 모빌리티의 전기차 아펠라(AFEELA)

- ✓ 소니 부스, 세 가지 테마로 구성
 - 창의성 발휘
 - 경계 초월
 - 모든 곳에 존재하는 이야기



- ✓ 파나소닉 부스
 - 친환경 에너지 기술, AI 기반 라이프스타일 솔루션 전시



니콘이 미쓰비시후소와 개발한 ADAS용 카메라 전시 코너

- ✓ 니콘 부스
 - 미츠비시후소 트럭·버스와 공동 개발한 차량용 카메라 기술을 중심으로 전시
 - 망원 렌즈와 광각 렌즈 통합 카메라 및 VR 체험 공간 제공

출처: Deloitte Insights 촬영, 언론 각사

주목할 만한 기업

에너지 및 산업 기계 제조사들의 혁신 방향

롯데이노베이트

VR존, 3D 시어터존, AI 스캔존 등 체험형 공간 구성



초실감형 메타버스 칼리버스

전시품

칼리버스
플랫폼

EVSIS,
전기차 충전기

AI 기반의
스마트시티 솔루션

에보트

건강상태를 실시간으로 모니터링 하는 바이오웨어러블 기술



신체 부착형 센서와 모바일 코칭 플랫폼

전시품

링고(Lingo)
(부착형 바이오센서)

개인 맞춤형 웰니스 코칭
데이터 서비스

다쏘

가상 트윈(Virtual Twin)을 활용한 헬스케어 혁신 제품



다쏘 전시 부스 인체기관의 디지털 트윈

인체기관의 가상 트윈

심장, 뇌, 장 등 질병예측

수술계획, 맞춤형치료

의료기기 개발 지원



웨어러블 센서

MEDIDATA 기반의
가상 임상시험 솔루션

ASICS와 협력으로
운동성능 향상 지원

보쉬

모빌리티, AI 및 스마트 가전 부문으로 리더십 강조



보쉬 전시 부스

모빌리티

MEMS 센서

SiC, 전력 스위치

AI 보안 솔루션

AI 기반
총기 탐지 시스템

스마트 기술

스마트
에스프레소 머신

Deloitte's Wrap-Up

AI와 컴퓨팅 기술의 고도화가 기대되며, 가전, 금융, 에너지 및 산업 기계 부문은 AI, 모빌리티, 지속 가능성 기술을 접목하여 미래 일상의 문제를 해결하고 새로운 가치를 창출하는 데 중점을 두고 있습니다.

✔ 파나소닉 유키 쿠스미는 지속 가능한 사회와 개인의 건강, 안전, 편안함을 증진하는 혁신 기술 개발 의지 강조

✔ 한국과 일본 가전사 모두 AI, 지속 가능성, 모빌리티를 중심으로 혁신 방향을 제시

✔ AI를 활용한 디지털 금융 혁신 중심의 미래 은행

- (신한) AI 브랜치와 초개인화 금융 서비스 전시
- (IBK) AI 기반의 기업 성장 모델 예측 (투자 분야 식별, 잠재적 유니콘 기업 식별 등)

✔ 에너지·산업기계 제조사들은 AI, VR, Virtual Twin 등 첨단 기술로 모빌리티와 헬스케어 분야로 진입 모색



앱스토어, 구글플레이/카카오톡에서 '딜로이트 인사이트'를 검색해보세요.
더욱 다양한 소식을 만나보실 수 있습니다.

Deloitte.

Insights

<p>성장전략부문 대표 손재호 Partner jaehosoh@deloitte.com</p>	<p>딜로이트 인사이트 리더 정동섭 Partner dongjeong@deloitte.com</p>	<p>딜로이트 인사이트 편집장 박경은 Director kyungepark@deloitte.com</p>	
<p>연구원 배순한 Director soobae@deloitte.com</p>	<p>연구원 조예원 Senior Consultant yewcho@deloitte.com</p>	<p>디자이너 박근령 Senior Consultant keunrpark@deloitte.com</p>	<p>Contact us krinsightsend@deloitte.com</p>

Deloitte refers to one or more of Deloitte Touche Tohmatsu Limited (“DTTL”), its global network of member firms, and their related entities (collectively, the “Deloitte organization”). DTTL (also referred to as “Deloitte Global”) and each of its member firms and related entities are legally separate and independent entities, which cannot obligate or bind each other in respect of third parties. DTTL and each DTTL member firm and related entity is liable only for its own acts and omissions, and not those of each other. DTTL does not provide services to clients. Please see www.deloitte.com/about to learn more.

Deloitte Asia Pacific Limited is a company limited by guarantee and a member firm of DTTL. Members of Deloitte Asia Pacific Limited and their related entities, each of which are separate and independent legal entities, provide services from more than 100 cities across the region, including Auckland, Bangkok, Beijing, Hanoi, Hong Kong, Jakarta, Kuala Lumpur, Manila, Melbourne, Osaka, Seoul, Shanghai, Singapore, Sydney, Taipei and Tokyo.

This communication contains general information only, and none of Deloitte Touche Tohmatsu Limited (“DTTL”), its global network of member firms or their related entities (collectively, the “Deloitte organization”) is, by means of this communication, rendering professional advice or services. Before making any decision or taking any action that may affect your finances or your business, you should consult a qualified professional adviser.

No representations, warranties or undertakings (express or implied) are given as to the accuracy or completeness of the information in this communication, and none of DTTL, its member firms, related entities, employees or agents shall be liable or responsible for any loss or damage whatsoever arising directly or indirectly in connection with any person relying on this communication. DTTL and each of its member firms, and their related entities, are legally separate and independent entities.

본 보고서는 저작권법에 따라 보호받는 저작물로서 저작권은 딜로이트 안진회계법인(“저작권자”)에 있습니다. 본 보고서의 내용은 비영리 목적으로만 이용이 가능하고, 내용의 전부 또는 일부에 대한 상업적 활용 기타 영리목적 이용시 저작권자의 사전 허락이 필요합니다. 또한 본 보고서의 이용시, 출처를 저작권자로 명시해야 하고 저작권자의 사전 허락없이 그 내용을 변경할 수 없습니다.