



## 글로벌 E&C 기업들의 전략적인 움직임

24년 하반기 불황에 맞서는 E&C 기업들의 추진과제

Deloitte Global



## 최지훈 파트너

산업재 및 건설업 리더  
회계감사 부문

글로벌 E&C 기업들은 장기적 효율성 확보 목적으로  
지속가능성 활동에 적극 투자 중이며,  
**디지털 기술 도입으로 글로벌 경제 불확실성과  
비용 변동성에 대응하고 있습니다.**

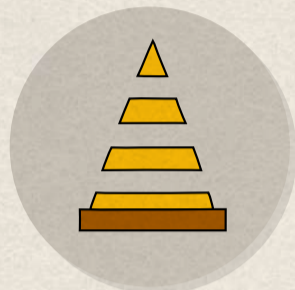
2024년 하반기에도 전망되는 경제 불확실성에  
맞서기 위해 글로벌 E&C 기업들은 이러한 전략과  
추진 과제를 통해 **경쟁력을 강화하고**

**심화되는 변동성에 효과적으로 대응할 것**입니다.

딜로이트는 글로벌 E&C 기업들의 전략적인  
움직임을 분석하고, **국내 E&C 기업들이 직면한  
광범위한 변화에 효과적으로 대응할 수 있도록  
지원할 것**입니다.

# 2024년 하반기 건설 산업 주요 동향

## 글로벌 E&C 기업들이 직면한 도전 과제



### 글로벌 경제 불확실성 지속

E&C 기업들은 지속적인 경제 불확실성 극복 노력 진행중



### 비용 변동성 관리

건설원자재 가격 폭등과 건설수주 채산성 악화 문제 해소 추진 중



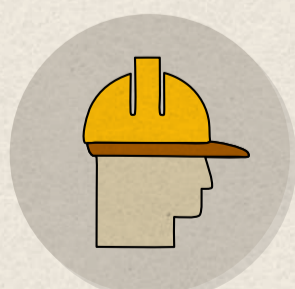
### 디지털 기술 도입

'공장 제작, 현장 조립'의 탈현장건설(OSC) 기초 확산



### 지속가능성 실현

투자과 효율성 확보간 균형점 모색 중



### 전문인력 확보

자체 숙련 인력 양성 및 외국인 근로자 규모 확대 추진 중

글로벌 E&C 기업들이 직면한 도전 과제

# 글로벌 경제 불확실성 지속

전 세계 인플레이션이 진정되었지만, 주택 구매력 감소로 글로벌 E&C 기업들은 비주거용 건설과 관련 M&A 활동에 집중

## 글로벌 E&C 기업들의 전략적 방향



### 비주거용 건설 집중

- ✓ (미국)CHIPS, IRA, IJA 등 정부 지출 증가
- ✓ IT, 제조 인프라 부문 건설에 투자 자금 집중  
(전년 동기 대비 17.4% 증가)



### M&A 활동 증가

- ✓ '23년 건설 부문 총 37억 달러 규모의 184건의 인수합병(M&A) 거래 기록
- ✓ 다수는 새로운 시장으로의 전략적 확장 또는 수평적 통합을 목표

글로벌 E&C 기업들이 직면한 도전 과제

## 비용 변동성 관리

시간당 임금

5.2% ↑

2020년 3월 이후  
17% 증가

건자재 비용

0.1% ↑

2020년 3월 이후  
41% 증가

건설기계장비 비용

6.0% ↑

2020년 3월 이후  
26% 증가

콘크리트 생산비

8.0% ↑

2020년 3월 이후  
32% 증가

### 글로벌 E&C 기업들의 전략적 방향



계약조건 강화 (고정 지급 조건 설정)



공급망 다각화 (협력사 관계 강화)



엄격한 비용 및 간접비 관리



고객과 조기 협력 및 명확한 요구사항 파악



비용 데이터 모니터링 및 분석



조립식 및 모듈형 건축 방법을 활용 (비용절감)

글로벌 E&C 기업들이 직면한 도전 과제

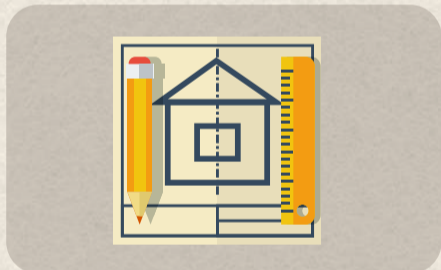
## 디지털 기술 도입

글로벌 E&C 기업들은 생성형AI 등 디지털 기술을 도입하여  
건설 현장 운영을 최적화하고 새로운 가치 창출을 준비 중

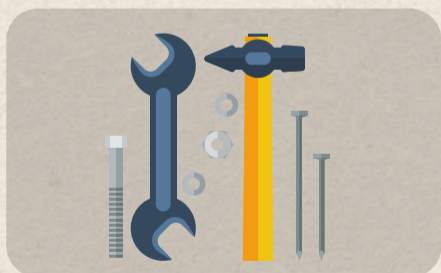
### 글로벌 E&C 기업들의 전략적 방향



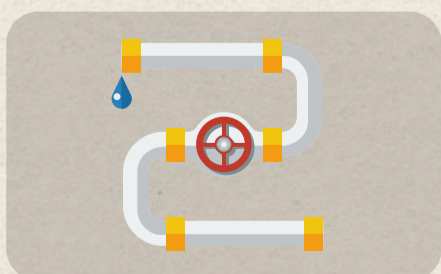
프로젝트 관리 역량 및  
현장 최적화된 계획 수립



디지털 기술 기반의 설계 및  
엔지니어링 숙련도 향상



현장 프로세스 최적화 및  
운영 효율화



안전, 리스크 관리 및 규정 준수

글로벌 E&C 기업들이 직면한 도전 과제

# 지속 가능성

글로벌 E&C 기업들은 지속 가능성을 위해 에너지 효율 설계, 친환경 자재, 자원 효율적 활용 전략 추진 중

## 글로벌 E&C 기업들의 전략적 방향

### 패시브 건물 설계

→ 에너지 효율 최대화

### 첨단/친환경 건축 자재 도입

- ✓ 고성능 단열재
- ✓ 위상변화 물질 등

### 자원 효율적 설계

- ✓ 빗물 수집 시스템, 절수형 배관 설비 등을 도입
- ✓ 식물과 녹지 공간 조성



글로벌 E&C 기업들이 직면한 도전 과제

## 전문인력 확보

글로벌 E&C 분야의 필요 인력은 1.4% 증가했지만, 자발적 퇴직률이 높아, 인재 유지 확보를 위한 다양한 전략 추진 중

### 글로벌 E&C 기업들의 전략적 방향

#### 글로벌 건설업계 직면 문제



현장 인력 공백



전문 인력 부족



노동자 고령화



- ✓ Gig 노동자 수용
- ✓ 현장 노동자 안전 보장
- ✓ 복리후생 제도 개선
- ✓ 다양성/형평성 및 포용성 강화
- ✓ 건설업의 사회적 이미지 개선



# 글로벌 E&C 산업의 전망과 시사점

## 글로벌 E&C 기업들의 전략방향

- ✓ 사업 민첩성과 적응력 강화
- ✓ 디지털 전환/첨단 기술 도입
- ✓ 지속가능성에 대한 신규 가치 창출 기회 모색

## 대응 전략 및 주요 추진과제



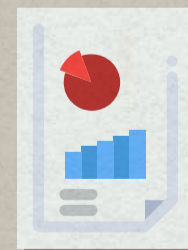
정부 정책 모니터링



재무안정성 지속 관리



디지털 기술 투자 확대



포트폴리오 다변화 지속

# 딜로이트가 보유한 건설산업의 디지털 전환 전략

딜로이트는 글로벌 네트워크와 Best Practice를 기반으로 디지털 전환을 포함한 E&C 기업들이 직면하는 광범위한 변화에 효과적으로 대응할 수 있도록 지원합니다.

## 딜로이트 보유 Best Practice

### Company Level

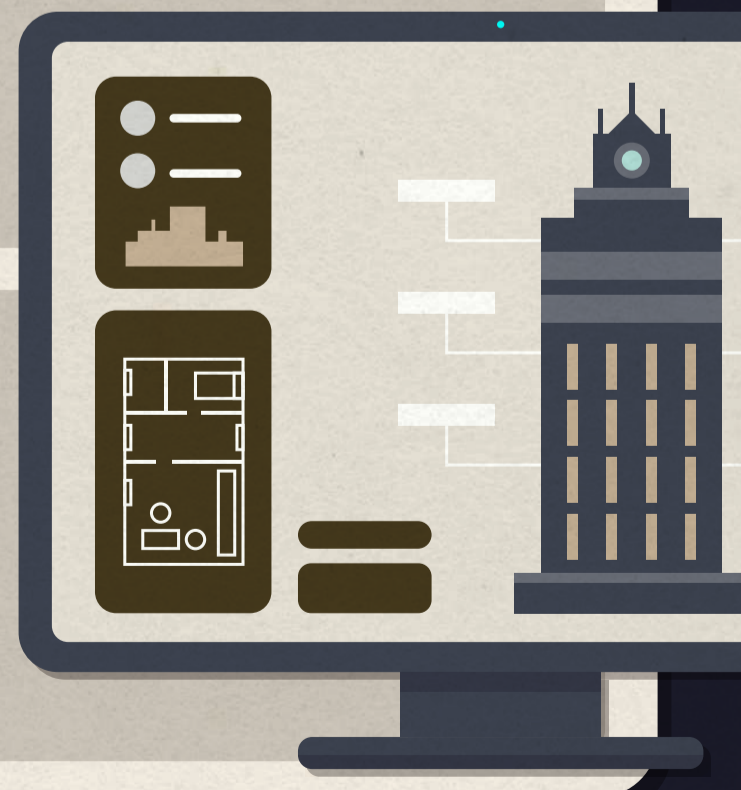
- ✓ 첨단기술, 원자재 및 장비 도입전략
- ✓ 프로세스 및 운영 혁신
- ✓ 전략 및 비즈니스 모델 혁신
- ✓ 인적 자원/문화 개발 및 변화관리

### Sector Level

- ✓ 산업간 협력 방안
- ✓ 산업간 공동 마케팅 전략

### Government Level

- ✓ 규제 및 정책 분석
- ✓ 공공조달 혁신 방안



# 딜로이트 산업 전문가

딜로이트의 산업 전문가들은 건설 산업에 속한 기업들에게 혁신적이고 실용적인 통찰력과 경험을 제공하여, 이들 기업의 전반적인 비즈니스 성과를 향상시키고 있습니다.

## 산업 전문가 (에너지, 자원 및 산업재 부문)

### 한동현 파트너

에너지, 자원 및 산업재  
부문 리더 | 경영자문 부문



☎ 02 6676 3015  
@ Donghyunhan@deloitte.com

### 최지훈 파트너

산업재 및 건설업 리더 |  
회계감사 부문



☎ 02 6676 1508  
@ jihchoi@deloitte.com

### 양원제 파트너

산업재 및 건설업 전문 |  
회계감사 부문



☎ 02 6676 1413  
@ woyang@deloitte.com

### 박홍서 파트너

산업재 및 건설업 전문 |  
회계감사 부문



☎ 02 6676 1782  
@ honpark@deloitte.com

### 백승헌 파트너

산업재 및 건설업 전문 |  
회계감사 부문



☎ 02 6099 4730  
@ seunghebaek@deloitte.com

# 디지털 전환 전략 및 역량 확보 방안 수립 컨설팅

## 조명수 파트너

디지털 경영관리 서비스 리더 |  
컨설팅 부문



☎ 02 6676 2954  
@ mjo@deloitte.com

## 안종식 파트너

디지털 경영관리 서비스  
수석위원 | 컨설팅 부문



☎ 02 6676 2988  
@ jonahn@deloitte.com

## 박형곤 파트너

전략재무자문 파트너 |  
경영자문 부문



☎ 02 6676 3684  
@ hypark@deloitte.com

## 이창성 파트너

Digital Governance 리더 |  
경영자문 부문



☎ 02 6099 4888  
@ changsulee@deloitte.com

## 정민강 파트너

Risk, Regulatory &  
Forensic Analytics 서비스  
수석위원 | 경영자문 부문



☎ 02 6099 4814  
@ minkjung@deloitte.com



앱스토어, 구글플레이/카카오톡에서 '딜로이트 인사이트'를 검색해보세요.  
더욱 다양한 소식을 만나보실 수 있습니다.

# Deloitte.

## Insights

**성장전략부문 대표**  
**손재호 Partner**  
jaehosoh@deloitte.com

**딜로이트 인사이트 리더**  
**정동섭 Partner**  
dongjeong@deloitte.com

**딜로이트 인사이트 편집장**  
**박경은 Director**  
kyungepark@deloitte.com

**연구원**  
**배순한 Director**  
soobae@deloitte.com

**디자이너**  
**박근령 Senior Consultant**  
keunrpark@deloitte.com

**Contact us**  
krinsightsend@deloitte.com

Deloitte refers to one or more of Deloitte Touche Tohmatsu Limited (“DTTL”), its global network of member firms, and their related entities (collectively, the “Deloitte organization”). DTTL (also referred to as “Deloitte Global”) and each of its member firms and related entities are legally separate and independent entities, which cannot obligate or bind each other in respect of third parties. DTTL and each DTTL member firm and related entity is liable only for its own acts and omissions, and not those of each other. DTTL does not provide services to clients. Please see [www.deloitte.com/about](http://www.deloitte.com/about) to learn more.

Deloitte Asia Pacific Limited is a company limited by guarantee and a member firm of DTTL. Members of Deloitte Asia Pacific Limited and their related entities, each of which are separate and independent legal entities, provide services from more than 100 cities across the region, including Auckland, Bangkok, Beijing, Hanoi, Hong Kong, Jakarta, Kuala Lumpur, Manila, Melbourne, Osaka, Seoul, Shanghai, Singapore, Sydney, Taipei and Tokyo.

This communication contains general information only, and none of Deloitte Touche Tohmatsu Limited (“DTTL”), its global network of member firms or their related entities (collectively, the “Deloitte organization”) is, by means of this communication, rendering professional advice or services. Before making any decision or taking any action that may affect your finances or your business, you should consult a qualified professional adviser.

No representations, warranties or undertakings (express or implied) are given as to the accuracy or completeness of the information in this communication, and none of DTTL, its member firms, related entities, employees or agents shall be liable or responsible for any loss or damage whatsoever arising directly or indirectly in connection with any person relying on this communication. DTTL and each of its member firms, and their related entities, are legally separate and independent entities.

본 보고서는 저작권법에 따라 보호받는 저작물로서 저작권은 딜로이트 안진회계법인(“저작권자”)에 있습니다. 본 보고서의 내용은 비영리 목적으로만 이용이 가능하고, 내용의 전부 또는 일부에 대한 상업적 활용 기타 영리목적 이용시 저작권자의 사전 허락이 필요합니다. 또한 본 보고서의 이용시, 출처를 저작권자로 명시해야 하고 저작권자의 사전 허락없이 그 내용을 변경할 수 없습니다.