

Deloitte Insights



탄소 중립 시대를 여는 열쇠,
녹색전환 금융

리더메시지



조남진 파트너

ESG 통합서비스그룹(One ESG) |
Deloitte Korea

에너지 산업은 전세계 온실가스 배출량의 80%를 차지합니다. 전 세계가 화석 연료를 절감하고 청정 에너지 시대로 나아가기 위해서는 매년 5~7조 달러의 천문학적인 투자 비용이 필요하지만 현재는 약 2조 달러 미만이 투자되는 실정입니다.

본 보고서는 **자본 집약적인 에너지 전환의 자본 비용을 높이는 리스크 요인과 지속가능한 투자의 촉진 방안을** 살펴보고, 기후 목표의 효과적인 달성을 위해 녹색 금융에서 민간 금융이 활성화되도록 전환을 주도하는 각 주체에 제언을 합니다.

기후 목표 달성은 전지구적인 도전이자 과제입니다.

친환경 투자의 확대를 위해 국제적인 협력과 사회 각계각층의 노력이 필요한 때입니다. 전환의 각 주체가 탄소 중립으로 나아가는 과정에서 마주하는 문제를 해결하는 데에 본 보고서가 도움이 되기를 기대합니다.

에너지 전환의 핵심, 저비용 자본조달

자본 집약적인 에너지 전환



- ✓ 2050년까지 매년 5~7조 달러(USD) 이상의 투자 필요
- ✓ 현재 투자 금액 매년 2조 달러 미만으로, 친환경 투자 확대 시급

에너지 전환은 '저비용 자본조달'이 관건



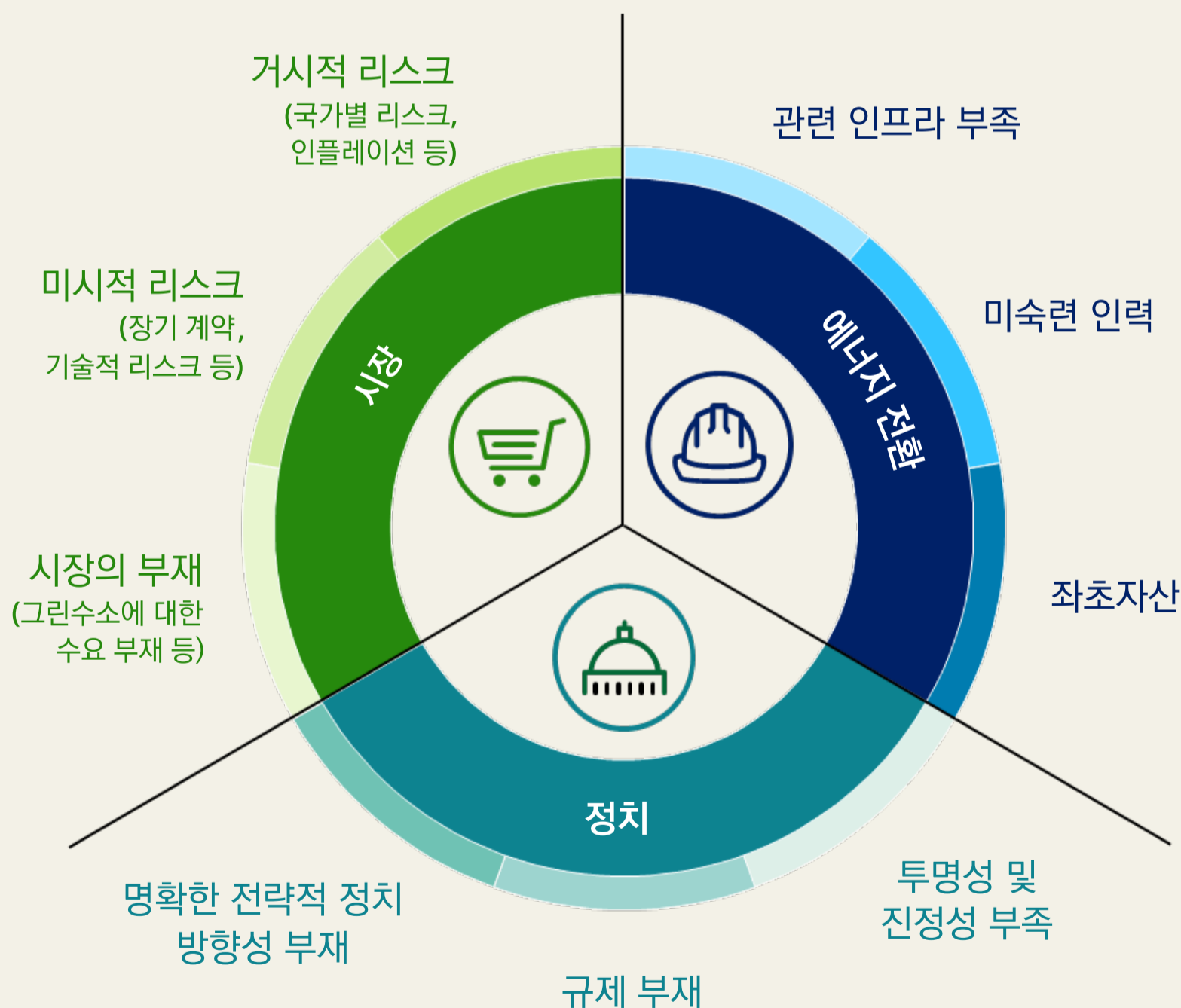
- ✓ 녹색분류체계(Green taxonomy), 녹색채권(Green bond) 등 민간투자 촉진 금융수단 필요
- ✓ 저비용 자본조달을 위해 각국 정부, 금융기관, 대출기관, 투자자 등 다자간 협업 필요

자본비용 높이는 리스크 요인

시장, 정치, 에너지 전환 과정에 산재한 리스크 요인

- ✓ 친환경 프로젝트의 자본비용 증가에 영향
- ✓ 개발도상국의 경우 리스크가 더 높아 자본비용이 더 높음

청정 기술 투자를 가로막는 요인



지속가능 투자 촉진 방안



친환경 프로젝트
리스크 해소



친환경-화석연료
비용 격차 해소



화석 연료
사용 절감

각국 녹색 금융 시장 개발

화석 연료에 대한
공공 지원 중단

포트폴리오 다각화를
통한 리스크 해소

온실가스 배출 가격 제도 수립

저위험 프로젝트
환경 조성

그린 테크 비용 절감

좌초자산 해결

지급준비금 및
보증 제공

친환경 프로젝트
초기 비용 절감

좌초 인력 지원

수익 리스크 해소

친환경 프로젝트의 투자 가치 제고

녹색전환에 민간자본 유도

Deloitte의 제언



공공기관

- ✓ 투자 환경 리스크 억제
- ✓ '혼합금융'*을 활용하여 민간자본 유도



정책 입안자

- ✓ 탄소중립 프레임워크의 국가별 조정 필요
- ✓ 글로벌 차원에서 조율·협력을 통한 시너지 창출



투자기관 및 투자자

- ✓ 전환 지연비용 발생으로 빠른 투자 필요
- ✓ 개발금융기관, 다자개발은행의 적극적 참여 및 국제 협력 필요

*혼합금융: 공공재원과 민간재원의 혼합. 즉, 양허적 공공재원을 밑거름 삼아 적정 수익률을 보장하고 투자 위험을 줄여서 민간자본 유도

딜로이트 ESG 통합서비스 그룹

깊이 있는 산업별 전문 지식과 다년간의 ESG 프로젝트 수행 경험을 보유한 전문 인력의 리더십을 바탕으로 다양한 산업에 걸쳐 기업의 실효성 높은 저탄소 전환 및 탄소중립 달성을 지원합니다.

또한, 딜로이트의 차별화된 글로벌 네트워크와 기술을 통해 기업의 지속 가능한 발전을 위한 혁신적인 솔루션을 제공합니다.

Contact Point



김병삼 파트너

ESG 금융 및 탄소 전략

Tel: 02 6099 4277

Email: byungsakim@deloitte.com



박태호 파트너

ESG 공시 및 보고서

Tel: 02 6676 2163

Email: taehpark@deloitte.com



연경흠 수석위원

ESG 전략 및 공시

Tel: 02 6676 1949

Email: kyeon@deloitte.com



유준혁 파트너

ESG 및 넷제로 전략

Tel: 02 6676 3096

Email: junyoo@deloitte.com



이옥수 파트너

기후 전략 및 공시

Tel: 02 6099 4425

Email: okslee@deloitte.com



허규만 파트너

ESG 공시 인증

Tel: 02 6676 1454

Email: kyhuh@deloitte.com

딜로이트 금융산업 통합서비스 그룹 (One Financial Service Industry)

한국 딜로이트 그룹의 금융산업 전문가들은 은행, 보험, 증권, 캐피탈, 신용카드, 자산운용 등 금융산업에 대한 축적된 다양한 업무수행 경험과 글로벌 네트워크의 최신 데이터베이스를 바탕으로 선진화된 회계감사, 세무자문, 재무자문 및 컨설팅 서비스를 제공하고 있습니다.



민홍기 대표

딜로이트 금융산업통합서비스그룹 대표

Tel : 02 6676 2319

E-mail : homin@deloitte.com



장형수 파트너

금융산업 성장전략 부문 리더

Tel : 02 6676 1168

E-mail : hyuchang@deloitte.com



신병오 파트너

신사업개발센터 리더

Tel : 02 6676 1225

E-mail : byoshin@deloitte.com

금융산업 Service Line별 전문가



조태진 파트너

딜로이트 금융산업통합서비스그룹 | 회계감사본부

Tel : 02 6676 3322

E-mail : tajo@deloitte.com



안상혁 파트너

딜로이트 금융산업통합서비스그룹 | 딜로이트컨설팅

Tel : 02 6676 3625

E-mail : sanghyan@deloitte.com



전종무 파트너

딜로이트 금융산업통합서비스그룹 | 리스크자문본부

Tel : 02 6676 2921

E-mail : jojun@deloitte.com



이동영 파트너

딜로이트 금융산업통합서비스그룹 | 재무자문본부

Tel : 02 6676 2304

E-mail : dongylee@deloitte.com



김철 파트너

딜로이트 금융산업통합서비스그룹 | 세무자문본부

Tel : 02 6676 2931

E-mail : cheolkim@deloitte.com



앱스토어, 구글플레이/카카오톡에서 '딜로이트 인사이트'를 검색해보세요.
더욱 다양한 소식을 만나보실 수 있습니다.

Deloitte.

Insights

성장전략본부 리더
손재호 **Partner**
jaehosoh@deloitte.com

딜로이트 인사이트 리더
정동섭 **Partner**
dongjeong@deloitte.com

연구원
권은진 **Senior Consultant**
eukwan@deloitte.com

디자이너
박근령 **Senior Consultant**
keunrpark@deloitte.com

Contact us
krinsightsend@deloitte.com

Deloitte refers to one or more of Deloitte Touche Tohmatsu Limited (“DTTL”), its global network of member firms, and their related entities (collectively, the “Deloitte organization”). DTTL (also referred to as “Deloitte Global”) and each of its member firms and related entities are legally separate and independent entities, which cannot obligate or bind each other in respect of third parties. DTTL and each DTTL member firm and related entity is liable only for its own acts and omissions, and not those of each other. DTTL does not provide services to clients. Please see www.deloitte.com/about to learn more.

Deloitte Asia Pacific Limited is a company limited by guarantee and a member firm of DTTL. Members of Deloitte Asia Pacific Limited and their related entities, each of which are separate and independent legal entities, provide services from more than 100 cities across the region, including Auckland, Bangkok, Beijing, Hanoi, Hong Kong, Jakarta, Kuala Lumpur, Manila, Melbourne, Osaka, Seoul, Shanghai, Singapore, Sydney, Taipei and Tokyo.

This communication contains general information only, and none of Deloitte Touche Tohmatsu Limited (“DTTL”), its global network of member firms or their related entities (collectively, the “Deloitte organization”) is, by means of this communication, rendering professional advice or services. Before making any decision or taking any action that may affect your finances or your business, you should consult a qualified professional adviser.

No representations, warranties or undertakings (express or implied) are given as to the accuracy or completeness of the information in this communication, and none of DTTL, its member firms, related entities, employees or agents shall be liable or responsible for any loss or damage whatsoever arising directly or indirectly in connection with any person relying on this communication. DTTL and each of its member firms, and their related entities, are legally separate and independent entities.

본 보고서는 저작권법에 따라 보호받는 저작물로서 저작권은 딜로이트 안진회계법인(“저작권자”)에 있습니다. 본 보고서의 내용은 비영리 목적으로만 이용이 가능하고, 내용의 전부 또는 일부에 대한 상업적 활용 기타 영리목적 이용시 저작권자의 사전 허락이 필요합니다. 또한 본 보고서의 이용시, 출처를 저작권자로 명시해야 하고 저작권자의 사전 허락없이 그 내용을 변경할 수 없습니다.