



세법 개정에 따른 종합부동산세 환급 기회

딜로이트 안진회계법인과 삼점삼의 Alliance

Tax & Legal - Tax Technology Consulting

“

내가 낸 종합부동산세, 얼마나 환급받을 수 있을까?

”

2024년분 종합부동산세
고지서 발송이 시작되었습니다!
2023년도 세법 개정으로 지난 5개년간
부과고지로 착오 및 초과 납부하였던
종부세 환급이 가능해졌습니다.
이에 딜로이트 안진회계법인은
종부세 자동 환급솔루션을 개발하여,
세무서비스 플랫폼인 삼점삼을 통해
종부세 환급 서비스를 시작했습니다.



구현모 그룹장

Tax Technology Consulting



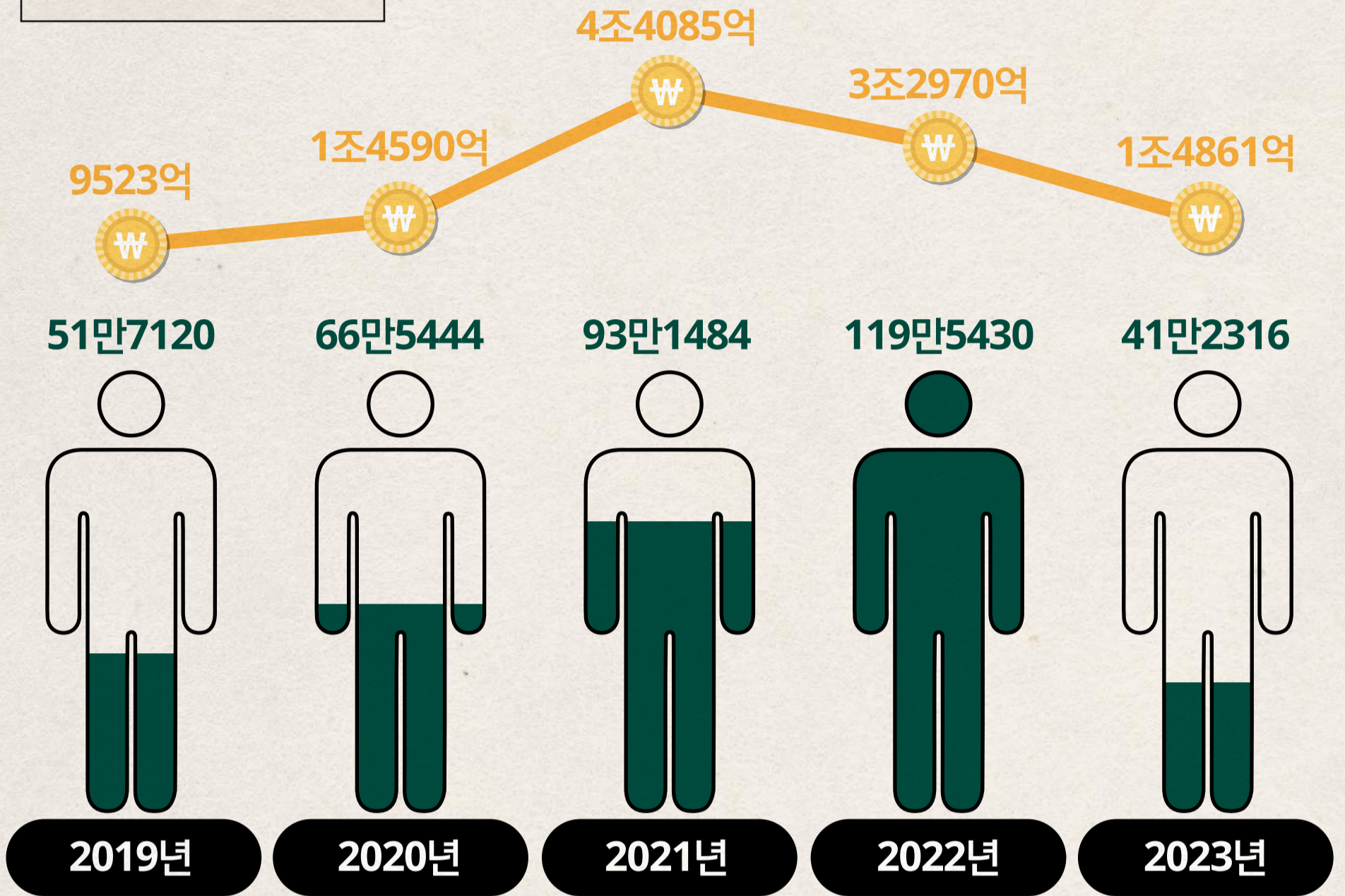
종부세가 뭔데?
누가 내는 건데?



주택분 종부세(종합부동산세)는
매년 6월 1일 기준,
9억 원(1가구 1주택자는 12억 원)이상
주택(아파트·다가구 및 단독주택) 보유자에게
매기는 세금으로 2005년 도입

최근 5년간 주택분 종합부동산세 고지 현황

● 인원(명) ● 세액(원)



2021년 주택 가격의 상승과 다주택자에 대한 세금 강화 정책으로 종부세 납부액은 크게 증가



2022년 주택분 종부세 고지인원은 2021년 대비 31% 증가, 주택 보유자 대비 종부세 과세인원 비중은 약 8% 수준



2023년 공시가격 하락과 주택분 기본공제 금액 상향, 주택분 세율 인하로, 주택분 종부세 납세인원 및 세액이 감소



2023년 세법 개정으로 종부세 환급 신청은
전년 대비 267% 급증하여 6,302건 접수됨

숨겨진 종부세 환급금, 잊지 말고 되찾으세요!



여러가지 절세 방안을 통하여
부과 고지되는 종부세도 경감할 수 있습니다.



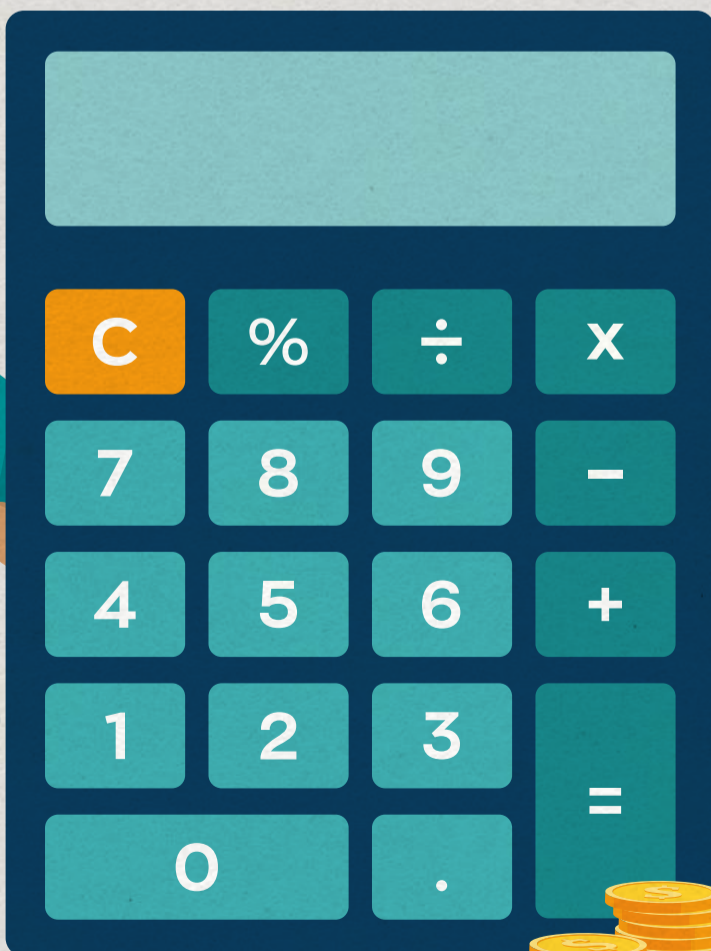
✓ 합산배제
임대주택



✓ 일시적 2주택
✓ 상속주택
✓ 지방저가주택



✓ 부부 공동명의
1주택



✓ 23년 세법개정으로 부과 고지되어
납부한 종부세의 경우에도
절세방안 추가 적용을 통해
환급을 받을 수 있습니다

✓ 종부세 환급서비스를 통해
5년간 착오 및 초과 납부된 세액을
신속하고 안전하게 찾아 드립니다



정보 보호 관리체계(ISMD)인증을 통한
철저한 보안 관리 체계

개인정보 수집 최소화
신속하고 정확한 환급금 계산



딜로이트 안진과 삼점삼의 Alliance

Deloitte.

- ✓ 데이터 관리 및 분석
- ✓ 종부세 환급 체크 및 계산 엔진 등 핵심 기술력 보유
- ✓ 종부세 환급 대행을 위한 최고의 세무전문가 보유

삼점삼

- ✓ 안전한 세금환급을 위한 검증된 시스템 보유
- ✓ 누적가입자 2,100만 명 및 누적환급액 1조 5000억 원
- ✓ 국내최대 세금환급 서비스 플랫폼

종부세 환급서비스 이용방법

2019년~2023년 중 종부세 납부를 한 적 있는 개인은
착오 및 초과 납부한 금액에 대한 환급신청 가능

환급액 무료 검토 받아보세요!



QR코드 촬영 or
상단 본문 url 클릭

※ 환급액 발생 시, 신고 과정에서 이용료 발생

☎ 문의: 070 4138 1399

2019년 납부분의 환급 신청기한이
얼마 남지 않았으니 서둘러 주세요!

~2024년 12월 16일

※ 환급 서류 검토를 위해 1주일 이상 소요

환급검토 신청하기

Deloitte.



해당 종부세 환급 신청 서비스는
2천만 세무 도움 서비스 **삼점삼과**
믿을 수 있는 세무 전문가
딜로이트 안진회계법인이 함께합니다.
종부세 납부 이력이 있다면
반드시 검토 받아 보시길 바랍니다.

딜로이트 산업전문가

Tax & Legal - Tax Technology Consulting

딜로이트 Tax & Legal - Tax Technology Consulting은 세금관련 시스템 구축과 데이터 분석 및 활용 기획설계자 및 개발자로 구성되어 있습니다.

기업의 내부 솔루션 개발과 국세청, 조세심판원, 법제처 등 세무관련 공공기관 관련 시스템 구축 경력을 보유한 전문인력으로 회계업계와 ICT업계 최고 수준의 시스템 구축을 제공합니다.

구현모 파트너

Tax & Legal |
Tax Technology Consulting



☎ 02 6676 3015
@ hygoo@deloitte.com

민지선 이사

Tax & Legal |
Tax Technology Consulting



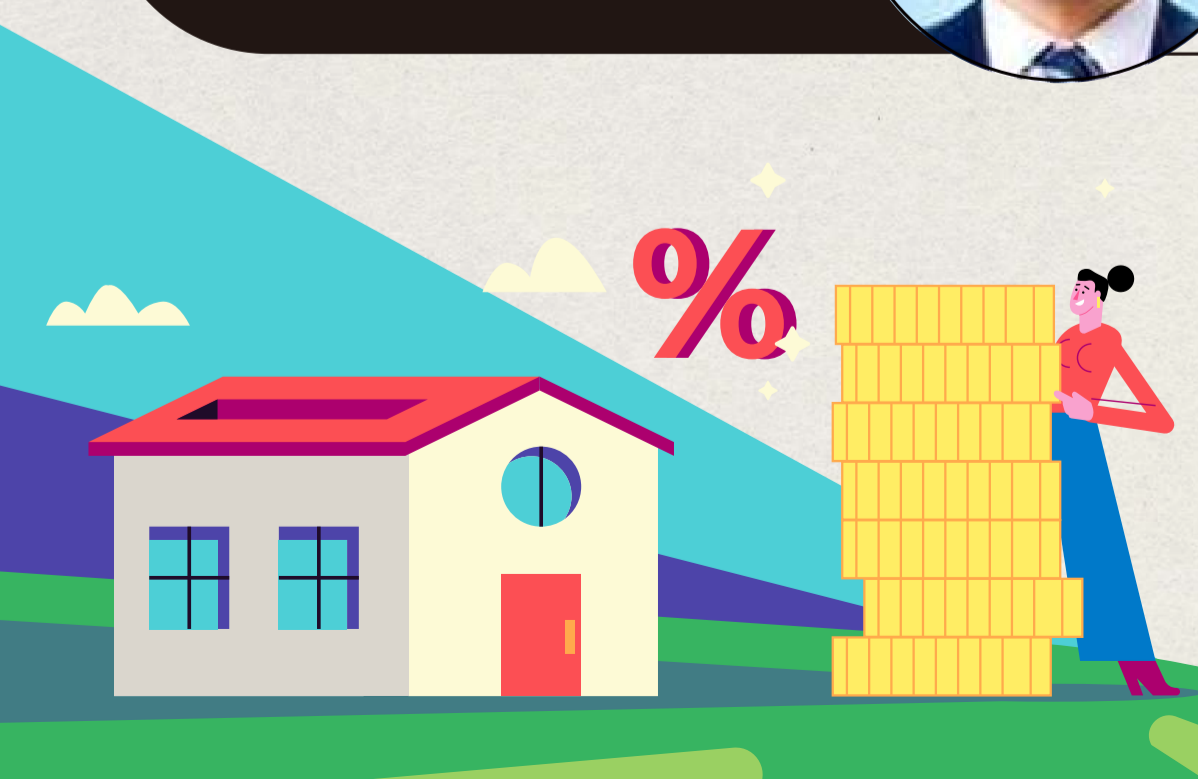
☎ 02 6676 2811
@ jimin@deloitte.com

임지산

Tax & Legal |
Tax Technology Consulting



☎ 02 6676 1310
@ jlhim@deloitte.com





앱스토어, 구글플레이/카카오톡에서 '딜로이트 인사이트'를 검색해보세요.
더욱 다양한 소식을 만나보실 수 있습니다.

Deloitte. Insights

성장전략부문 대표
손재호 Partner

jaehosoh@deloitte.com

딜로이트 인사이트 리더
정동섭 Partner

dongjeong@deloitte.com

딜로이트 인사이트 편집장
박경은 Director

kyungepark@deloitte.com

디자이너
박근령 Senior Consultant

keunrpark@deloitte.com

Contact us

krinsightsend@deloitte.com

Deloitte refers to one or more of Deloitte Touche Tohmatsu Limited (“DTTL”), its global network of member firms, and their related entities (collectively, the “Deloitte organization”). DTTL (also referred to as “Deloitte Global”) and each of its member firms and related entities are legally separate and independent entities, which cannot obligate or bind each other in respect of third parties. DTTL and each DTTL member firm and related entity is liable only for its own acts and omissions, and not those of each other. DTTL does not provide services to clients. Please see www.deloitte.com/about to learn more.

Deloitte Asia Pacific Limited is a company limited by guarantee and a member firm of DTTL. Members of Deloitte Asia Pacific Limited and their related entities, each of which are separate and independent legal entities, provide services from more than 100 cities across the region, including Auckland, Bangkok, Beijing, Hanoi, Hong Kong, Jakarta, Kuala Lumpur, Manila, Melbourne, Osaka, Seoul, Shanghai, Singapore, Sydney, Taipei and Tokyo.

This communication contains general information only, and none of Deloitte Touche Tohmatsu Limited (“DTTL”), its global network of member firms or their related entities (collectively, the “Deloitte organization”) is, by means of this communication, rendering professional advice or services. Before making any decision or taking any action that may affect your finances or your business, you should consult a qualified professional adviser.

No representations, warranties or undertakings (express or implied) are given as to the accuracy or completeness of the information in this communication, and none of DTTL, its member firms, related entities, employees or agents shall be liable or responsible for any loss or damage whatsoever arising directly or indirectly in connection with any person relying on this communication. DTTL and each of its member firms, and their related entities, are legally separate and independent entities.

본 보고서는 저작권법에 따라 보호받는 저작물로서 저작권은 딜로이트 안진회계법인(“저작권자”)에 있습니다. 본 보고서의 내용은 비영리 목적으로만 이용이 가능하고, 내용의 전부 또는 일부에 대한 상업적 활용 기타 영리목적 이용시 저작권자의 사전 허락이 필요합니다. 또한 본 보고서의 이용시, 출처를 저작권자로 명시해야 하고 저작권자의 사전 허락없이 그 내용을 변경할 수 없습니다.