



**Regulatory Compliance
Risk Management**

컴플라이언스 리스크 관리

Enterprise Risk Services

Compliance Risk Management

Compliance Risk Management:

Compliance Risk를 식별, 평가, 모니터링하며 발생 시 대응 전략을 마련하는 전사적 관리 체계

Compliance Risk Management as a Competitive Edge

급변하는 경영환경 속에서 Compliance는 기업의 영속적 생존을 위한 필수 요건으로 향후 기업의 핵심 경영 자원이자 경쟁력의 한 축이 될 것입니다. 효과적인 Compliance Risk 관리 체계를 갖추기 위해 기업의 관심과 적극적 투자가 필요한 시점입니다.

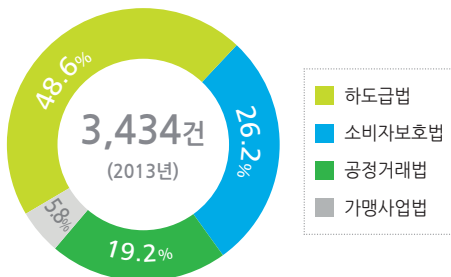
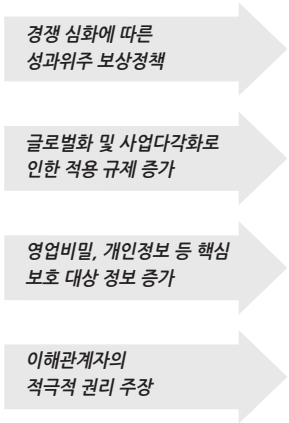
Why Compliance Risk Management

Compliance Risk는 규제 기관에서 추징하는 과징금이나 벌금으로 인한 재무적 손실을 발생시킬 뿐만 아니라 기업 이미지와 명성을 한 순간에 실추시킬 수 있는 강력한 파급력을 지니고 있습니다.

Compliance Risk 관련 주요 사례

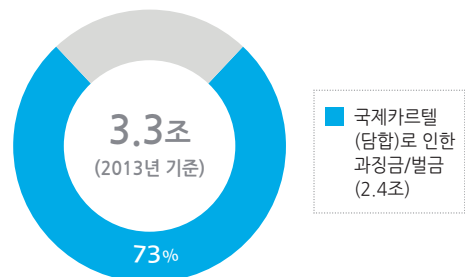
(Source : News Clip, Deloitte Analysis)

Compliance 유형	위반 행위	결과
담합	미국 DRAM 가격 담합	\$3억 과징금, 임원 징역
	미국 LCD 가격 담합	\$4억 과징금, 임원 징역
영업비밀	부적절한 경쟁사 직원 채용 통한 영업비밀 침해	\$9억 배상금, 소송 진행 중
	부적절한 경쟁사 정보 이용	\$6억 합의금/벌금
개인정보	해킹 및 업무 통제 미흡으로 인한 개인정보 유출	과징금 및 고객 집단 소송
환경규제	제품에 법적 규제 이상의 카드뮴 함유	제품 리콜에 따른 \$1.6억 손실 및 이미지 추락
반독점	유럽 내 경쟁사 판매 견제를 위한 불법 리베이트 제공	\$14억 5천만 벌금
환경 안전	원유선적 시설을 바다에 묻히려는 시도	불매운동, 매출감소, 이미지 추락



공정거래위원회 법률별 사건 처리 실적

(Source : 공정거래위원회, Deloitte Analysis)



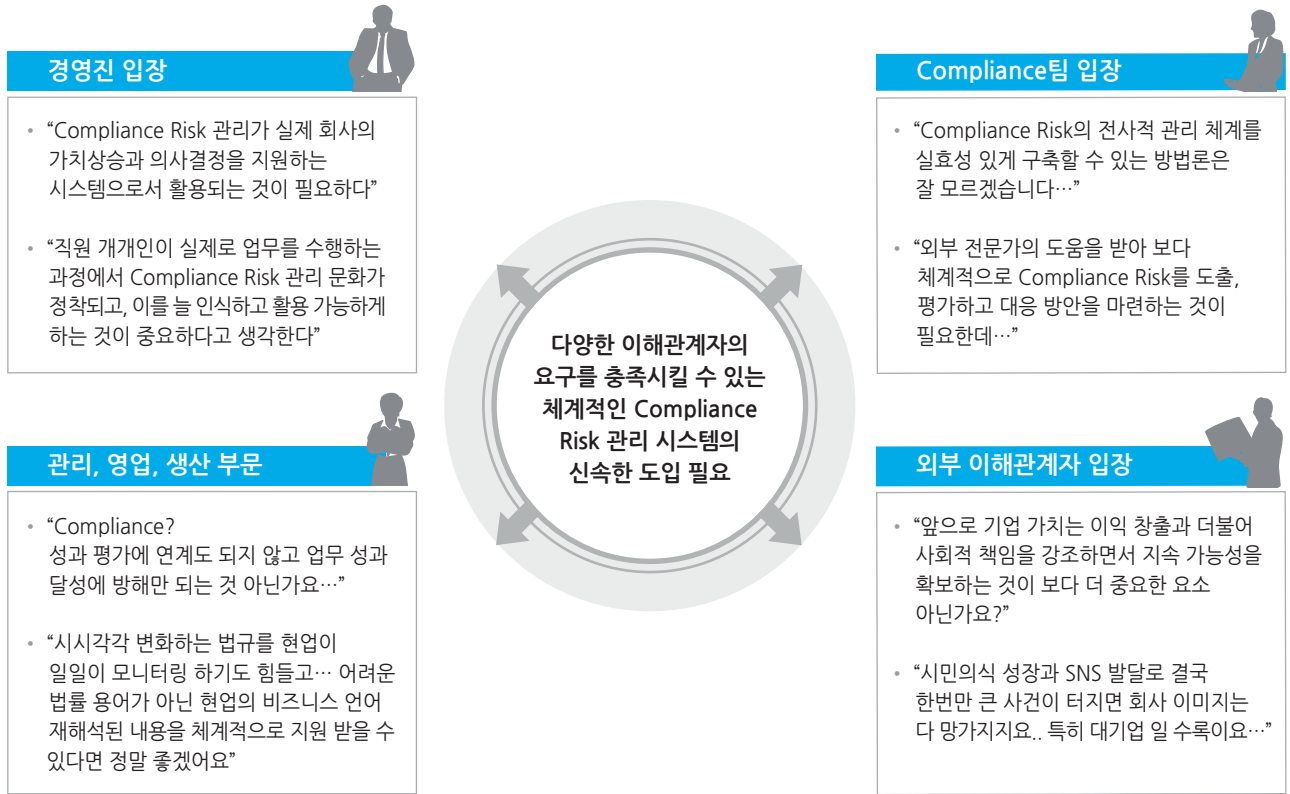
외국 경쟁당국의 국내 기업 대상 과징금 부과 현황

(Source : 공정거래위원회, Deloitte Analysis)

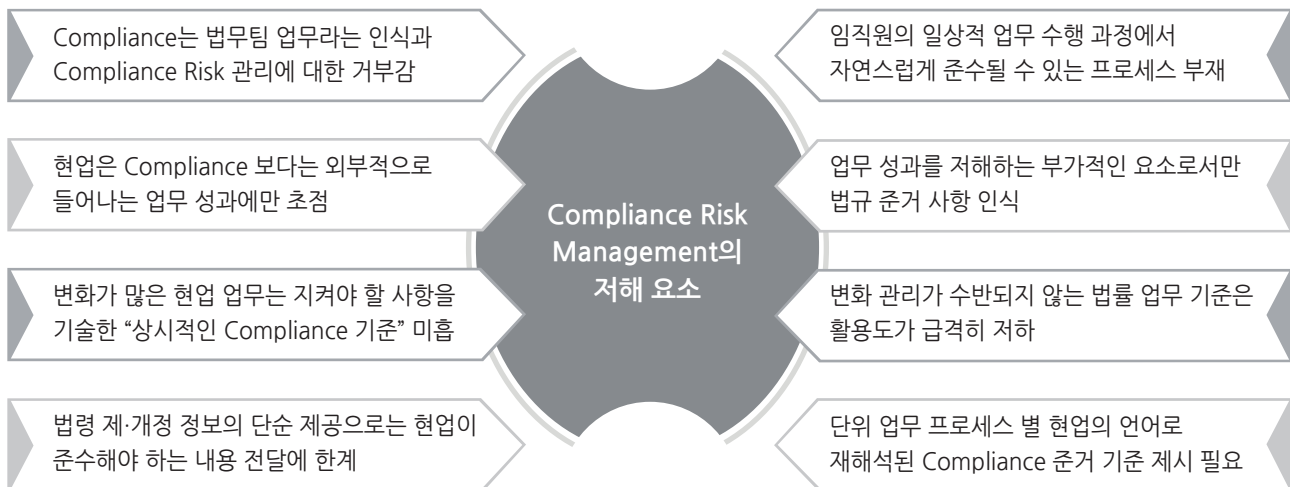
경제 민주화 정책 기조에 기반한 국내 규제 당국의 감독 강화, 글로벌 경영의 보편화 및 해외 규제 기관의 '역외적용' 원칙 확대에 인하여 Compliance Risk 관리의 중요성이 높아지고 있습니다.

Voice of Stakeholders

경영진, Compliance팀, 현업 부서 등의 다양한 요구를 충족시킬 수 있는 실효성 있고 체계적인 Compliance Risk 관리 체제의 신속한 도입이 필요한 시점입니다.



국내 기업의 경우, Compliance Risk 관리의 실행력 확보를 저해하는 여러 환경적 요소들이 존재하고 있으며 이로 인해 기존 내부감사, Compliance 경영 선언에도 불구하고 동일하거나 유사한 Compliance 이슈가 지속적으로 발생하고 있습니다.



Key Questions of Compliance Risk Management

증가하고 있는 Compliance Risk 관리의 중요성에 맞추어 귀사는 충분히 대응하고 있습니까?

1

“회사가 직면하고 있는 Compliance 요구 사항을 적시에 그리고 완전하게 인지할 수 있다!?”

- 대한민국 기업으로서 우리 회사가 기본적으로 지켜야 하는 법규는?
- 우리 회사가 사업 특성 상 지켜야 하는 법규는?

2

“Compliance Risk 관리의 중요성을 이해하고 업무 의사결정 시 중요하게 고려하고 있다!?”

- 우리 회사에서 Compliance 이슈가 가장 큰 업무와 관리 부서는?
- 향후 신사업 추진이나 신규 시장 진출 시 우리 회사의 잠재적 Compliance 이슈는?

3

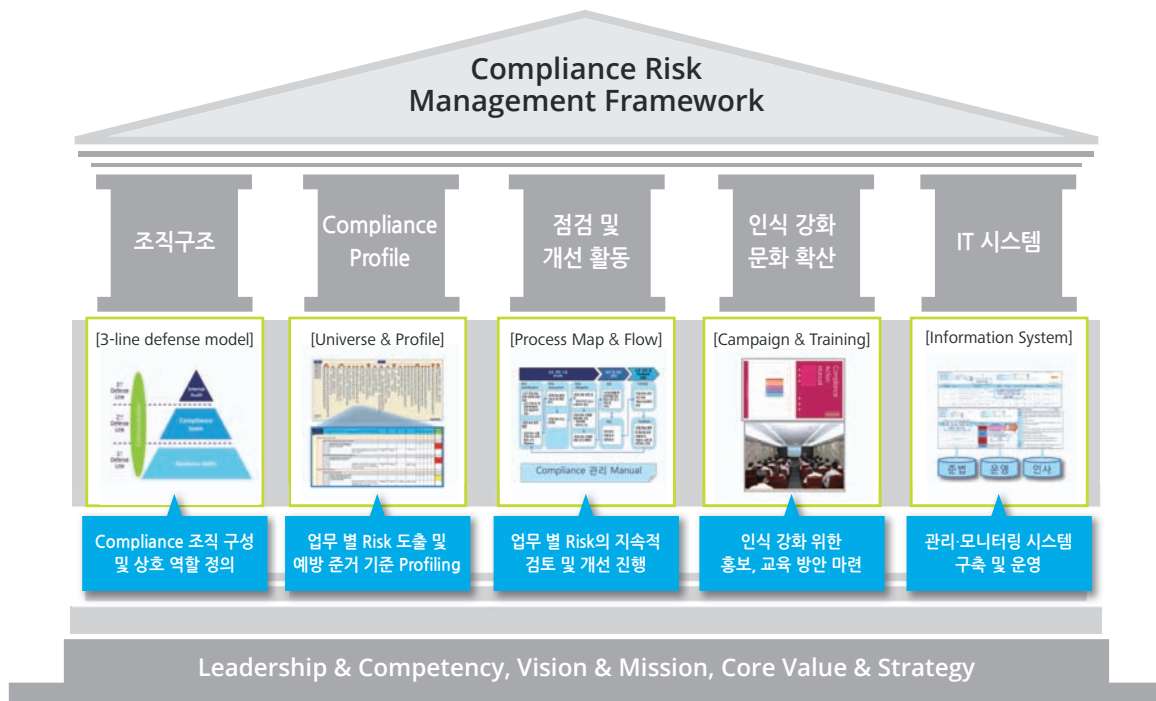
“우리 회사는 Compliance Risk를 적절히 관리하고 있다!?”

- 임직원들은 회사의 Compliance 정책 및 절차에 대해 모두 이해하고 있다?
- 임직원들은 회사의 Compliance 관련 의무를 성실히 이행하고 있으며 모니터링 되고 있다?

Deloitte는 기업의 다양한 이해 관계자의 요구 사항과 국내 기업의 현실을 종합적으로 고려하여 내.외부 규제에 대한 선제적 대응 체계를 구축하고 경영진의 Compliance에 대한 의지와 철학을 내재화할 수 있는 Compliance Framework를 수립 하였습니다.

Deloitte's Compliance Risk Management Framework

효과적 Compliance Risk Management Framework는 조직, Compliance Risk의 Profiling 및 전사 차원에서의 운영 프로세스, Compliance 인식 및 문화 확산 활동, 지원 시스템으로 구성됩니다.



특히, 한정된 자원의 효과적 활용 측면, 수작업 업무 수행으로 인한 현업과 관리 부서의 업무 효율성 저하 문제의 실질적 해소를 위해 IT 시스템에 대한 필요성이 증대되고 있습니다.

Compliance Risk Management IT System : More than Just System

- 빈번한 법령 제/개정 정보의 현업 적시 제공에 대한 요구
- Compliance Risk와 프로파일링된 방대한 법령, 체크리스트, 부서 정보의 체계적 관리
- 현업 자율 점검의 효과성 확보를 위해 업무 수행 과정에서 자연스러운 Compliance Check 기능 구현 필요 (기존 Legacy와 연동 가능한 Application Control 구축)
- Compliance 부서의 현업 Compliance 이행 현황 모니터링 및 효과적 독려 방안 마련
- 담당 임원 등 다양한 이해관계자에게 유의미한 “맞춤형 Reporting” 기능 강화에 대한 요구
- 개정 상법상 운영 중인 준법지원인 제도의 설계 및 운영 유효성 측면 강화

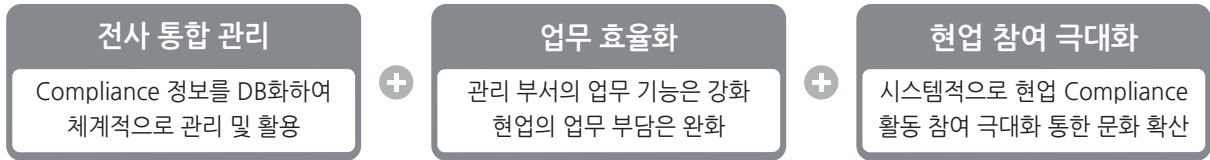
Compliance IT 시스템의 주요 기능적 방향성은 효율적 Compliance 업무 수행 지원, 체계적 Compliance 정보 관리 및 전사 통합 관점에서 모니터링 기반을 마련하는 것입니다.

시스템 주요 기능

Deloitte의 Compliance Risk Management IT 시스템은 전사 Compliance Key Activity를 지원하기 위한 핵심 기능들로 구성되어 있습니다.



시스템 도입 기대효과



Compliance IT 시스템 도입을 통해 Compliance 관리 업무 효율성을 증대시키고, 법규 위반행위를 사전에 예방할 수 있는 Compliance 경영체계 확립에 기여할 수 있습니다.

시스템 주요 화면

사용자 메인화면



운영자 메인화면



법령 정보 최신화 및 프로파일/체크리스트 반영



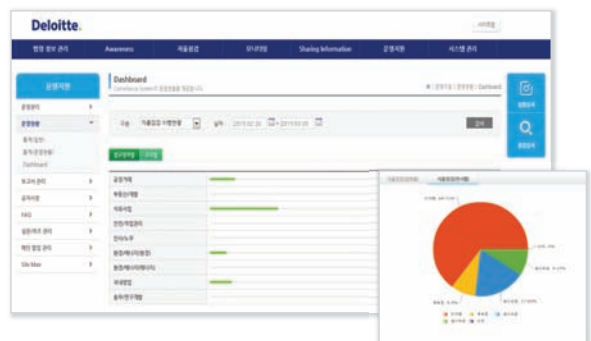
자율점검 및 Compliance 프로파일 조회



Compliance Universe



통계 및 대쉬보드



*“ I won't sell the future
for short-term profit.”*

- Werner von Siemens (1816~1892),
Founder of Siemens AG

Contact Information

딜로이트 안진회계법인
기업리스크자문본부

권우철 상무

Partner

Direct Line : 02-6676-2923

E-mail : wkwon@deloitte.com

양천호 이사

Director

Direct Line : 02-6676-1923

E-mail : chunhoyang@deloitte.com

Deloitte refers to one or more of Deloitte Touche Tohmatsu Limited, a UK private company limited by guarantee (“DTTL”), its network of member firms, and their related entities. DTTL and each of its member firms are legally separate and independent entities. DTTL (also referred to as “Deloitte Global”) does not provide services to clients. Please see www.deloitte.com/kr/about for a more detailed description of DTTL and its member firms.

Deloitte provides audit, consulting, financial advisory, risk management, tax and related services to public and private clients spanning multiple industries. Deloitte serves four out of five Fortune Global 500® companies through a globally connected network of member firms in more than 150 countries bringing world-class capabilities, insights, and high-quality service to address clients’ most complex business challenges. To learn more about how Deloitte’s approximately 225,000 professionals make an impact that matters, please connect with us on Facebook, LinkedIn, or Twitter.

This communication contains general information only, and none of Deloitte Touche Tohmatsu Limited, its member firms, or their related entities (collectively, the “Deloitte Network”) is, by means of this communication, rendering professional advice or services. Before making any decision or taking any action that may affect your finances or your business, you should consult a qualified professional adviser. No entity in the Deloitte Network shall be responsible for any loss whatsoever sustained by any person who relies on this communication.