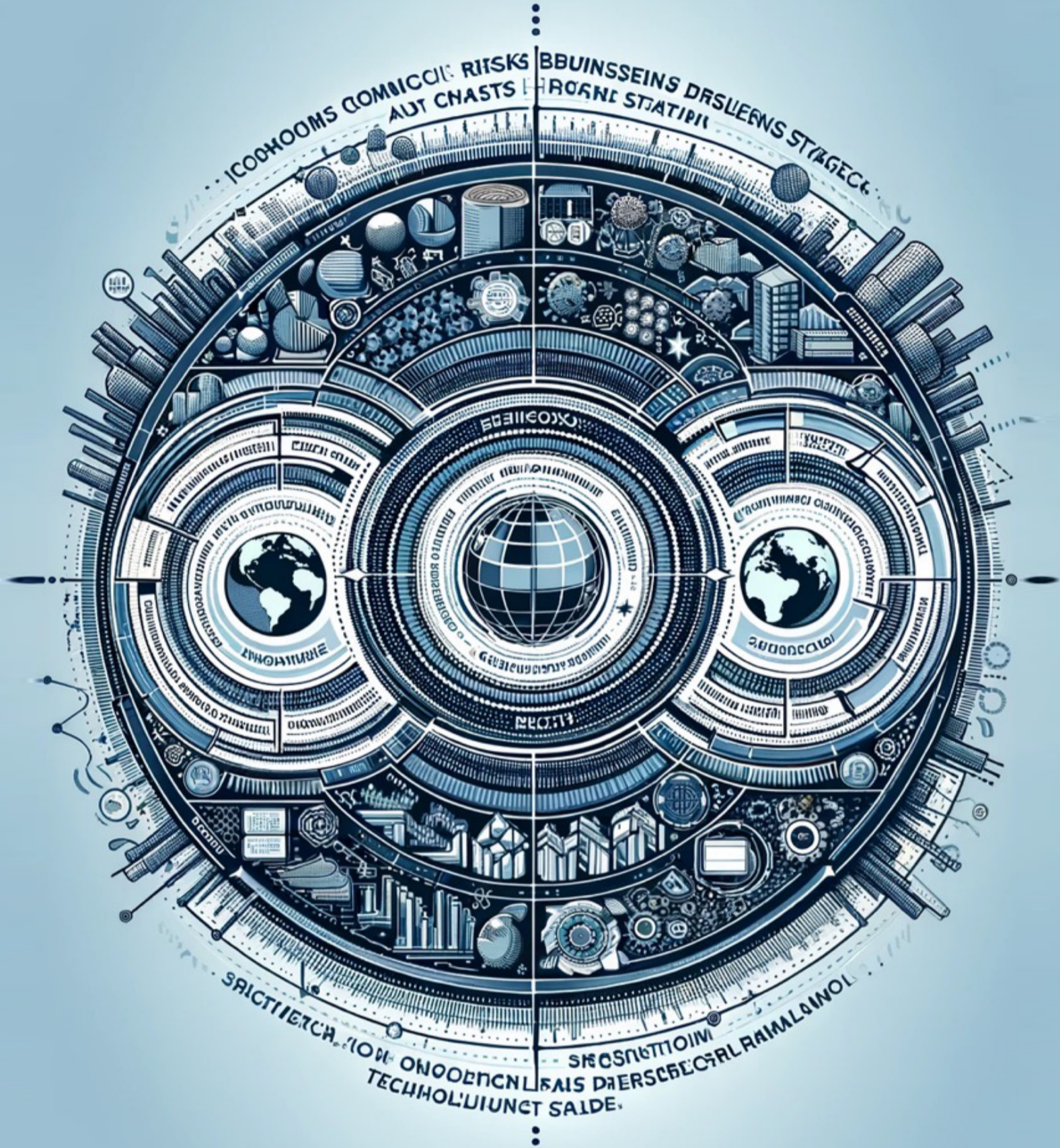


Deloitte Insights



2024 글로벌 주요 비즈니스 리스크와 리질리언스 전략

공급망 운영 리질리언스와 어질리티, 이노베이션 리질리언스 구축

리더메시지



조남진 파트너

한국딜로이트그룹
리스크자문본부 본부장

2024년 세계경제는 연착륙이 가능하다는 전망이 우세하지만, 낙관적인 전망의 판을 뒤흔들 위험요인들이 상존합니다. 주요국 선거와 맞물려 지정학적 위기가 작동 중이며, 인플레이션 문제 해결 여부가 불확실한 데다, 기상이변 위험도 높습니다. 팬데믹 사태에 이어 결말을 알 수 없는 러시아-우크라이나 전쟁, 중동의 꺼지지 않는 전쟁의 불씨, 중국의 팽창주의 등으로 제2차 세계대전 이후 등장한 글로벌 시스템은 갈수록 '질서 없는 세계'(G-Zero)로 바뀌고 있습니다.

이러한 위험요인들은 기업의 비즈니스 영위 자체를 복잡하게 만들고 있으며, 경영자들은 다양한 위험들 중 핵심고리에 대한 사전 대비책을 마련하고 회복탄력성(Resilience)을 갖추는 노력을 경주해야 합니다. 위기 속에서도 기회를 포착하기 위해서는 기업의 안정적인 공급망 관리와 혁신 리질리언스가 중요하며, 이를 위해 딜로이트가 제시하는 전략솔루션을 참고하시기 바랍니다. 올해는 생성형 인공지능(AI) 도입 및 전환이 본격화될 것이지만, 기업의 도입을 위한 기반이 부족한 가운데 되레 거버넌스와 오용(誤用) 리스크가 부각되면서 일시적으로 후퇴 혹은 실망감이 표출될 위험이 있습니다. 효율성 강화에 앞서 위기 대응 능력을 강화하는 것이 필수적이라 하겠습니다.

세계경제의 위험요인들과 이에 맞서는 기업의 운영 및 혁신 리질리언스 전략을 솔루션으로 제시한 이번 보고서가 귀사의 전략 수립과 경쟁 우위 선점을 위한 노력에 도움이 되기를 바랍니다.

2024년 세계 경제 '연착륙', 한국은 '회복' 기대



IMF는 올해 세계경제 전망에 대해
'균형이 잡힌 상태로 연착륙이 가능'

(The risks to global growth are broadly balanced
and soft landing is a possibility)

하다고 낙관적인 판단을 제출.

한국 경제는 올해 2%대

성장률 회복을 예상했고,

반도체를 중심으로 한 수출이 회복되지만

내수는 취약할 것으로 전망.

경제적 위험요인 3대이슈

경제적 위험요인들 중 3대 이슈는 지경학적 분절화 심화, 생성형AI 도입에 따른 위험, 기상이변 사태 지속 등. 글로벌 CEO는 불확실성과 변동성이 높은 사업환경이 지속되고 있다고 판단, '성장 관리' 를 경영 키워드로 제시.

01 지경학적 분절화

- ✓ 미-중 대립, 국제 무역 균열과 보호무역주의 강화는 경제 불안정성, 인플레이션, 공급망 혼란 유발 요인
-

02 생성형AI

- ✓ 기술 발전과 본격적인 도입에 따른 생산성 증대 기대도 있지만, 기업의 인프라가 부재해 대규모 도입에 수년 이상 소요. 통제 불가능한 변수와 규제 도입으로 인한 부담
-

03 기상이변

- ✓ 가뭄, 홍수, 폭염, 한파, 폭풍, 산불, 해수면 상승 등 극단적인 기상 이변 사태가 빈발할 경우 인명 피해와 인프라 파괴는 물론 공급망 혼란과 경제적 위기를 불러올 수 있음

국내 대기업이 보는 주요 글로벌 위험요인



글로벌 공급망 문제 심화가 단연 1위를 차지

- ✓ 한국경제인협회 '2024년 글로벌 이슈 및 대응계획'
조사 결과 '글로벌 공급망 문제 심화'가 23%로 1위 차지

- ✓ 대기업들은 이 밖에도 '미국 고금리 기조 장기화'(18.0%),
'전쟁 장기화 및 지정학적 갈등 확산'(17.2%)을
주요 글로벌 위험 요인으로 판단

딜로이트가 제시하는 솔루션 01



공급망의 상호 연결성이 높아지고
파괴적인 이벤트의 발생 빈도가
증가함에 따라 회복탄력성과
민첩성 역량이 중요

운영 리질리언스

- ✓ 공급 또는 수요 충격이 발생한 후 기존 상태로 흡수, 대응, 복구하는 공급망의 능력

운영 어질리티

- ✓ 공급망이 공급 또는 수요의 근본적인 변화에 대응하여 특히 경쟁업체에 비해 신속하고 수익성 있게 진화할 수 있는 능력

공급망 리질리언스와 어질리티를 향한 여정

- ✓ 운영 회복탄력성과 민첩성은 ▲충격에서 신속하게 회복하는 능력 ▲충격을 성장의 기회로 활용하는 능력이라는 두 가지 주요 특징 기인
- ✓ 공급망 조직은 계획, 충격 완화, 성장 역량을 개선하는 동시에 공급망 생태계 파트너 간의 조율을 달성하는 것으로 여정을 시작해야 함

딜로이트가 제시하는 솔루션 02

“

경영 우선순위 재배열을 통한 경쟁력 우위 확보의 열쇠는 '이노베이션'에 있음



Tailwind

현대화를 위한 시장의 수요

- ✓ 시장은 혁신적인 제품, 경험 및 서비스를 요구
- ✓ 고객 다수가 접촉면 전반에 혁신적인 디지털 경험을 기대, 근로자는 첨단기술 활용 희망

Enabler

급격한 기술 발전

- ✓ 더 빠른 이노베이션을 위한 연료를 제공
- ✓ 로우코드/노코드 기술, 인공지능과 머신러닝(AI/ML), 고객데이터 보안 등

Headwind

사회적 변화와 규제적 억제요인

- ✓ 기업에 대한 포용적인 제품 및 서비스 기대
- ✓ 불평등 문제와 환경문제 등에 대응하는 사회적 책임 요구 등이 혁신 압력을 증대

이노베이션에 성공하기 위한 4대 지도 원칙



영향력이 큰 혁신들에 최대한 집중하고,
전환의 지평을 바라보라



ROI와 생태계 파트너십을 통해
이니셔티브에 자금을 투입하라

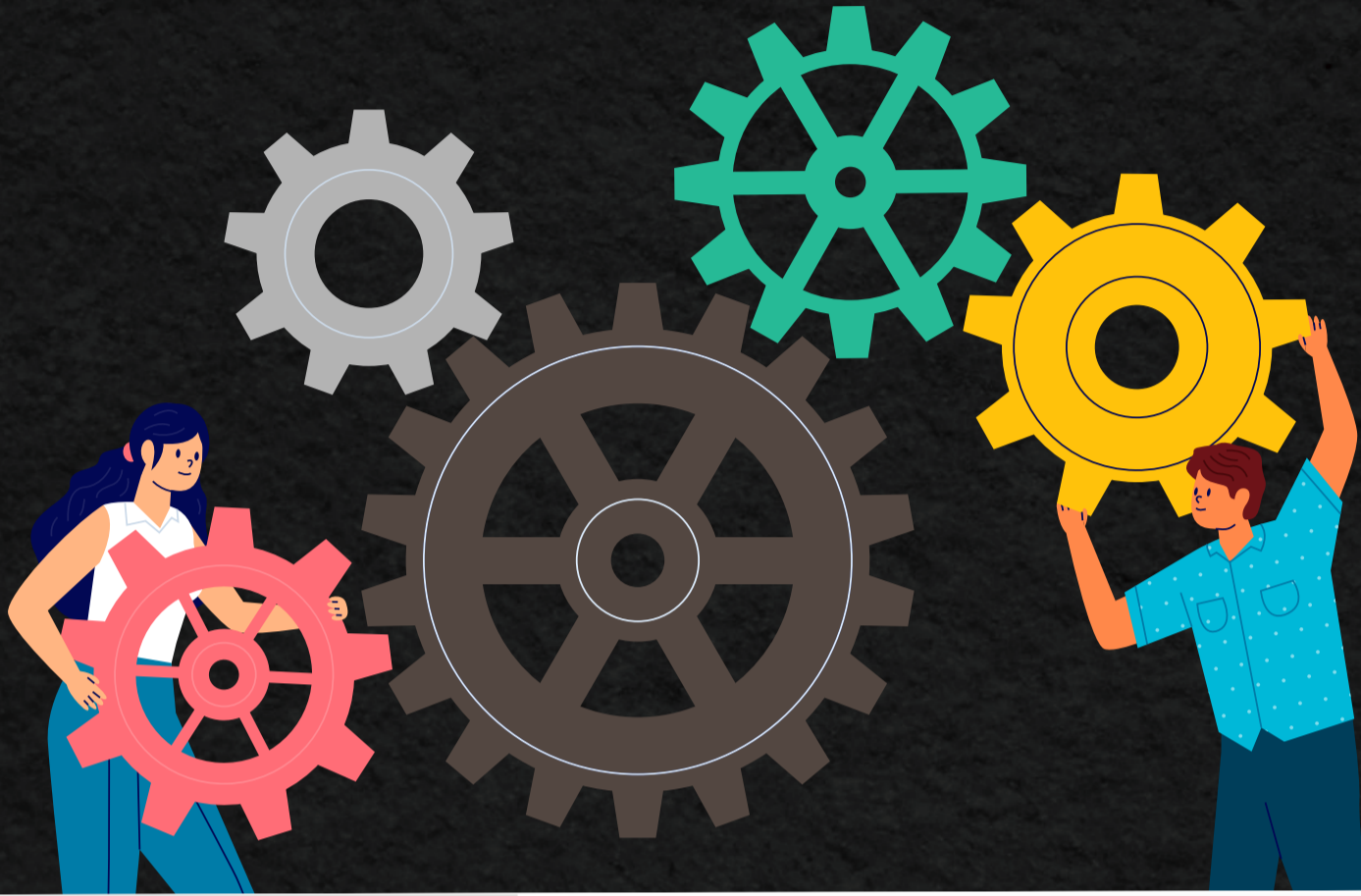


제품과 디자인팀을 통합하고
이노베이션 주기를 간소화하라



예측할 수 없는 환경 속에서
사람 중심의 일터를 창조하라

경기 둔화와 위험에 대비하는 기업의 회복탄력성 전략 영역들



재무 여건 개선

- ✔ 대다수 경영자들은 기업의 재무를 탄탄하게 만드는 것이 경기 침체를 견딜 수 있는 최선의 방법이라고 판단

고객 기반 강화/ 마케팅믹스 재배치

- ✔ 고객 기반을 강화하거나 재평가하고 마케팅 믹스를 재배치
- ✔ 현재 구축한 공급망을 재평가할 가능성이 높은 그룹

첨단기술 투자로 효율성 강화

- ✔ 고객 기반에 주목하면서 효율성 개선을 위해 첨단기술을 활용
- ✔ 전략적 인수를 검토할 가능성이 높음

딜로이트 리스크자문본부

시시각각 변모하는 경영환경 속에서 기업이 직면하는 다양한 유형의 리스크는 기업 목표 달성을 저해할 수 있는 위험임과 동시에 새로운 기회의 원천이기도 합니다. 리스크자문에서는 이러한 리스크를 효과적으로 관리하는 동시에 새로운 기회를 포착함으로써 기업의 생존과 장기적인 발전에 기여할 수 있는 합리적이고 실현 가능한 해결책을 제시합니다.

Contact



조남진 파트너
리스크자문본부
본부장 | 딜로이트 안진회계법인

Tel : 02 6676 1997
 E-mail : namcho@deloitte.com



김학범 파트너
리스크자문본부 |
딜로이트 안진회계법인

Tel : 02 6676 2940
 E-mail : hbkim@deloitte.com



하한수 파트너
리스크자문본부 |
딜로이트 안진회계법인

Tel : 02 6676 2874
 E-mail : hansha@deloitte.com



앱스토어, 구글플레이/카카오톡에서 '딜로이트 인사이트'를 검색해보세요.
더욱 다양한 소식을 만나보실 수 있습니다.

Deloitte. Insights

성장전략본부 리더
손재호 **Partner**

jaehosoh@deloitte.com

딜로이트 인사이트 리더
정동섭 **Partner**

dongjeong@deloitte.com

연구원
김사현 **Director**

sahekim@deloitte.com

디자이너
박근령 **Senior Consultant**

keunrpark@deloitte.com

Contact us

krinsightsend@deloitte.com

Deloitte refers to one or more of Deloitte Touche Tohmatsu Limited (“DTTL”), its global network of member firms, and their related entities (collectively, the “Deloitte organization”). DTTL (also referred to as “Deloitte Global”) and each of its member firms and related entities are legally separate and independent entities, which cannot obligate or bind each other in respect of third parties. DTTL and each DTTL member firm and related entity is liable only for its own acts and omissions, and not those of each other. DTTL does not provide services to clients. Please see www.deloitte.com/about to learn more.

Deloitte Asia Pacific Limited is a company limited by guarantee and a member firm of DTTL. Members of Deloitte Asia Pacific Limited and their related entities, each of which are separate and independent legal entities, provide services from more than 100 cities across the region, including Auckland, Bangkok, Beijing, Hanoi, Hong Kong, Jakarta, Kuala Lumpur, Manila, Melbourne, Osaka, Seoul, Shanghai, Singapore, Sydney, Taipei and Tokyo.

This communication contains general information only, and none of Deloitte Touche Tohmatsu Limited (“DTTL”), its global network of member firms or their related entities (collectively, the “Deloitte organization”) is, by means of this communication, rendering professional advice or services. Before making any decision or taking any action that may affect your finances or your business, you should consult a qualified professional adviser.

No representations, warranties or undertakings (express or implied) are given as to the accuracy or completeness of the information in this communication, and none of DTTL, its member firms, related entities, employees or agents shall be liable or responsible for any loss or damage whatsoever arising directly or indirectly in connection with any person relying on this communication. DTTL and each of its member firms, and their related entities, are legally separate and independent entities.

본 보고서는 저작권법에 따라 보호받는 저작물로서 저작권은 딜로이트 안진회계법인(“저작권자”)에 있습니다. 본 보고서의 내용은 비영리 목적으로만 이용이 가능하고, 내용의 전부 또는 일부에 대한 상업적 활용 기타 영리목적 이용시 저작권자의 사전 허락이 필요합니다. 또한 본 보고서의 이용시, 출처를 저작권자로 명시해야 하고 저작권자의 사전 허락없이 그 내용을 변경할 수 없습니다.