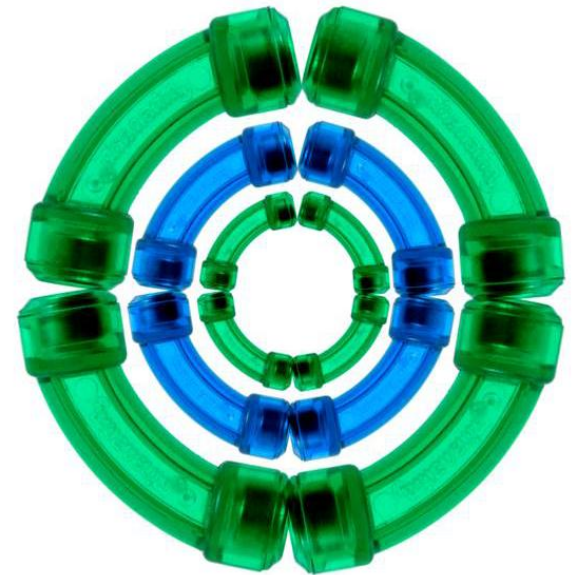


State of the Media Democracy

글로벌 소비자 디지털 미디어 사용행태 분석

Seventh Edition, 2013



Summary of Key Findings

대한민국은 첨단 디지털 미디어에 대한 소비자 선호도 및 사용 행태 관점에서 세계 최고수준의 열린 시각을 지닌 고도 기술 보유국이다. 대한민국 소비자들은 타 국가 대비 다양한 전자 기기를 여러 가지 용도로 사용하는 기술의 Interchangeable Use가 가장 높은 수준에 이르러 있고, 새로운 형태의 전자 기기에 대한 수용도가 높은 것으로 나타나고 있다.

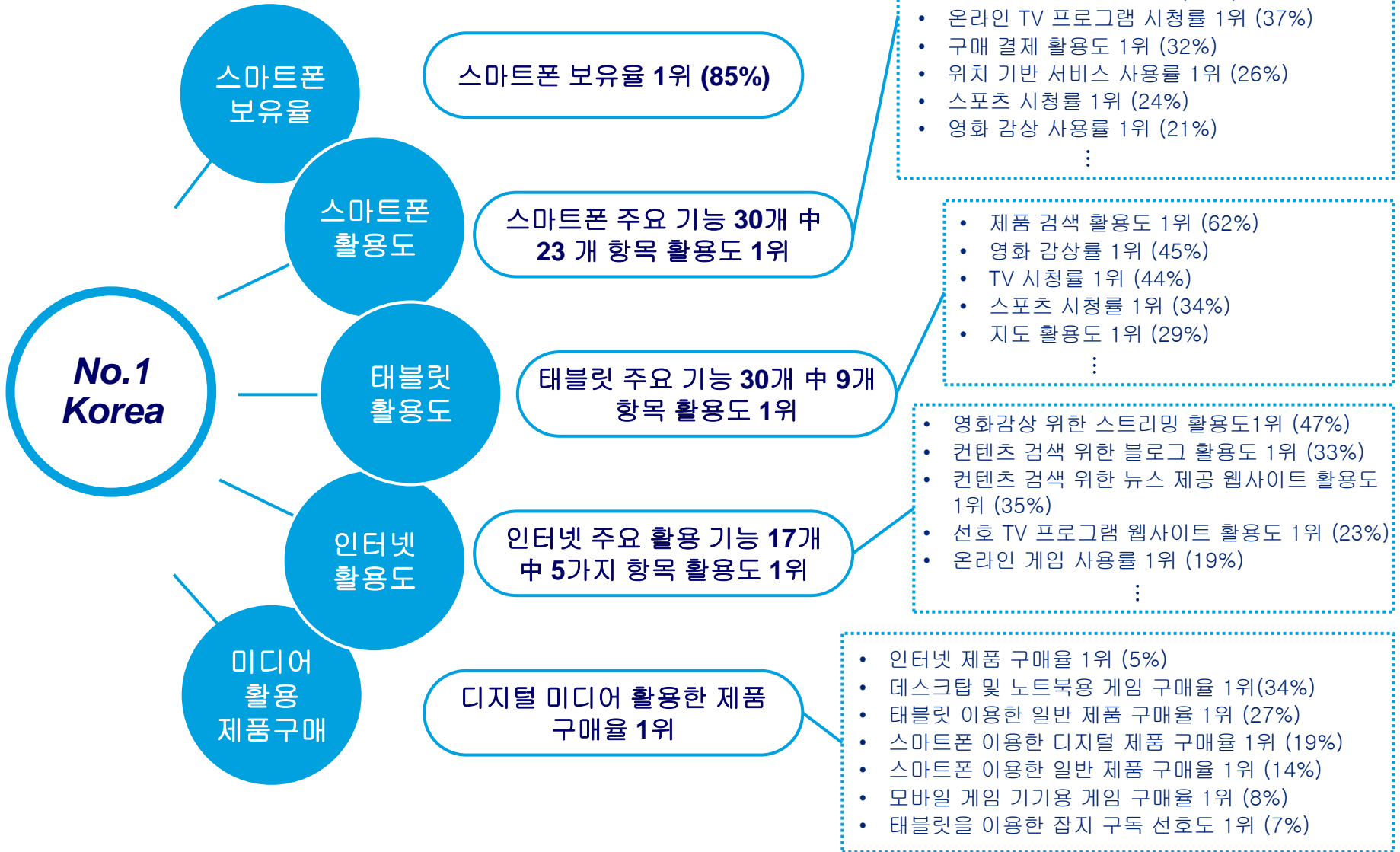
- 85%의 대한민국 소비자들이 스마트폰을 보유하여 다양한 방식으로 활용하고 있음
 - 타 국가 대비 데이터 활용범위 및 이용량이 월등히 높음
 - 스마트폰 및 태블릿 비사용자들의 향후 구매 의향이 높음
 - 태블릿 보유율은 미국 및 유럽 국가 대비 낮지만, 사용자들의 일부 활용성은 월등히 높음
- 대한민국에서 가장 선호하는 미디어 유형은 영화관람, SNS와 같은 인터넷 사용, TV 시청 등이 있음
- 비디오게임 콘솔 보유율은 타 국가 대비 낮은 반면, 휴대폰 및 PC 게임 이용량은 현저히 높음
- 타 국가 대비 온라인 광고에 영향을 많이 받지 않지만, 본인의 Needs에 부합한다면 광고에 노출될 의향이 가장 높음
 - 타 국가 대비 중요한 정보를 얻기 위해 개인 정보를 제공할 의향이 가장 높음
- 다양한 기기들을 사용하여 상품구매를 하고 있음
 - 빌보드 및 블로그는 대한민국 국민들의 구매 결정 과정에 눈에 띄게 높은 영향을 미침
- 대한민국 국민 절반 가까이가 인터넷이 연동된 유료 TV를 사용하고 있음
- DVR 보유율은 Survey 실시 국가 중 가장 낮음



As used in this document, "Deloitte" means Deloitte LLP and its subsidiaries. Please see www.deloitte.com/us/about for a detailed description of the legal structure of Deloitte LLP and its subsidiaries. Certain services may not be available to attest clients under the rules and regulations of public accounting.

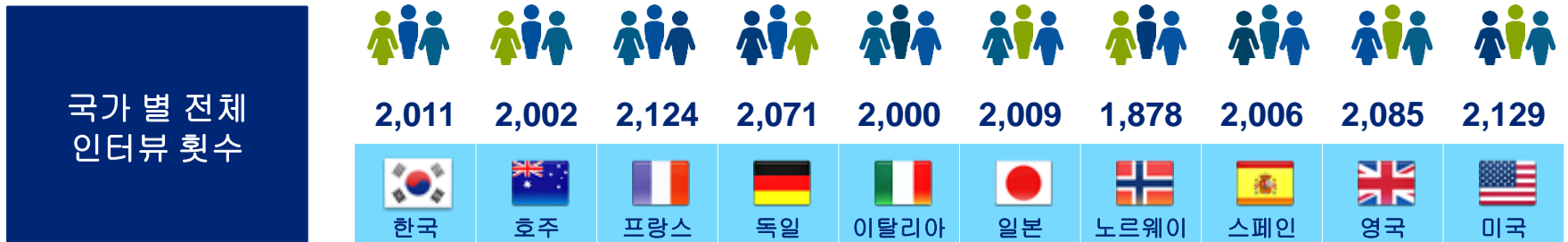


No.1 in the Globe



Introduction: State of the Media Democracy

- 본 Survey는 딜로이트 Technology, Media & Telecommunications 산업그룹에서 주관한 일곱 번째 서베이이며, 글로벌 시장의 소비자를 대상으로 한 다섯 번째 서베이임
 - 한국 소비자를 대상으로는 금년 ('13년) 최초 시행되었음
- 네 개 세대 및 연령 별 다섯 개의 그룹에 초점을 맞춘 본 Survey는 14세 이상 소비자들이 미디어, 제품/서비스, 모바일 기술, 인터넷, 광고 및 소셜 네트워크에 관한 전반적인 태도, 상호작용 및 미래 소비자 선호도에 대한 통찰력을 제공함
 - 한국은 47세 이상인 Boomers와 66세 이상인 Matures를 통합하여 총 4개 세대를 토대로 분석하였음
- 독립 리서치 기관에 의해 2012년 11월부터 2013년 2월 사이에 진행된 본 Survey는 10개 국가 소비자를 대상으로 온라인 설문방식으로 조사되었음
 - 한국, 일본, 미국, 프랑스 등 10 개 국가의 20,315명 소비자에 대한 서베이를 실시하였음
 - 모든 지역 및 연령대에 걸쳐 동일한 질문들이 주어졌으며 설문의 현지화 작업을 위해 질문들은 각 나라 모국어 사용자들에 의해 수정되었음
 - 모든 데이터는 해당국가에서 가장 최근에 실시한 인구조사 자료에 기반하였음
- 연도와 세대에 걸쳐 최소 5% 이상 차이가 나는 수치에 주목하여 의미 있는 차이를 찾아내었음



Talking 'Bout the Generations

SOMD Survey는 네 개 세대 및 연령 별 다섯 개 그룹을 대상으로 조사되었음



Trailing Millennials

Ages: 14-23
Birth Years: 1998 -1989



Leading Millennials

Ages: 24-29
Birth Years: 1988 -1983



Generation X (Xers)

Ages: 30-46
Birth Years: 1982 -1966



Boomers

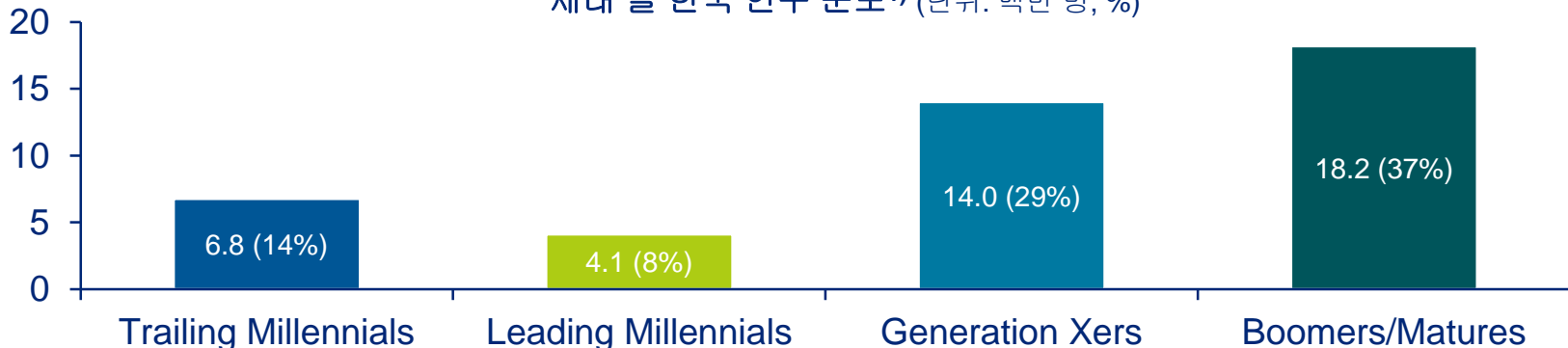
Ages: 47-65
Birth Years: 1965 -1947



Matures

Ages: 66+
Birth Years: 1946 and prior

세대 별 한국 인구 분포¹⁾ (단위: 백만 명, %)



1) 2012년 통계청 자료; 세대 별 인구 수 및 전체인구에서 차지하는 비중



Full Report 관련 문의는 yunhkim@deloitte.com으로 연락 주시기 바랍니다.

About Deloitte

Deloitte refers to one or more of Deloitte Touche Tohmatsu Limited, a UK private company limited by guarantee, and its network of member firms, each of which is a legally separate and independent entity. Please see www.deloitte.com/about for a detailed description of the legal structure of Deloitte Touche Tohmatsu Limited and its member firms. Please see www.deloitte.com/us/about for a detailed description of the legal structure of Deloitte LLP and its subsidiaries. Certain services may not be available to attest clients under the rules and regulations of public accounting.