



## 아시아 태평양 지역의 생성형AI 적용과 규제

Centre for Regulatory Strategy

# 리더메시지



## 장형수 파트너

금융산업 성장전략 부문 리더

딜로이트 아시아태평양규제전략센터의

**‘아태지역 생성형AI 적용과 규제’** 보고서를 소개합니다.

금융회사들 사이에서 생성형AI에 대한 관심이 높아지고 경쟁력 우위 확보를 위한 이러한 신기술 도입 움직임이 빨라지고 있습니다.

하지만 업무 효율성 향상과 단순화, 그리고 고객 경험 최적화에서 잠재적인 이익에 대한 기대감과 더불어 투명성과 정확성, 편향성과 지적재산권 및 규제 침해 우려도 높아졌습니다.

딜로이트는 ‘신뢰할 수 있는 인공지능’ 프레임워크를 통해 생성형AI를 도입하려는 금융회사가 윤리적이고 합법적인 방식을 선도할 수 있도록 솔루션을 제시합니다.

# 기존 AI vs. 생성형 AI



VS



사전 정의된 지침이나 전략에 따라 특정한 과업을 수행하도록 설계된 시스템

사용자 프롬프트(prompt)에 따라 새로운 콘텐츠를 생성할 수 있는 능력을 갖춘 인공지능의 형태

정의된 규칙

텍스트 생성

학습 알고리즘

이미지 생성

예측 및 모델 분석

컴퓨터 코드 생성

특징(추출)

사례(제작)

# 생성형AI로 인해 발생하는 위험들



## 투명성 부족

- ✓ 모델의 복잡성과 독점적인 정보로 인해 투명성이 부족하다는 인식이 존재할 수 있음
- ✓ 모델의 투명성을 측정하거나 평가할 수 있는 표준화된 도구와 방법이 부족함



## 차별과 편견

- ✓ 훈련한 데이터의 패턴과 편견을 연관시키는 방법을 학습하여 차별적이거나 오해의 소지가 있는 콘텐츠를 생성할 수 있음



## 정확성 부족 및 환각

- ✓ 불완전/부정확/편향 데이터를 바탕으로 부정확/오해 소지 콘텐츠 생성 혹은 조작된 사실 생성이 가능
- ✓ 모델에 '객관적 진실'이 내재되어 있지 않으며, 부정확하거나 유해한 콘텐츠 생성도 가능



## 지재권 및 저작권 문제

- ✓ 저작권 있는 자료로 훈련할 경우, 이와 매우 유사한 콘텐츠를 생성할 수 있음
- ✓ 위조품이나 해적판 상품을 만드는 데 사용되어 지적 재산권을 침해할 수 있음



## 사기

- ✓ 딥페이크와 합성 데이터를 창출할 때 사용될 수 있으며, 이로서 사기를 저지르거나 잘못된 정보를 퍼뜨리거나 시스템의 취약점을 악용하는 데 활용될 수 있음

# 아시아 태평양 지역의 규제 접근 방식



## AI 기본원칙

- ✓ AI 사용과 관련된 위험을 효과적으로 관리하기 위한 높은 수준의 가이드라인. 향후 AI 규제 및 법제화를 위한 첫 번째 단계 활용됨에 주목해야 함 (EU, 중국, 호주, 홍콩, 일본, 대만 도입)



## 지침 및 도구

- ✓ 일반적으로 지침과 도구는 AI 원칙의 이행을 지원하기 위해 활용됨 (싱가포르 통화청의 베리타스컨소시엄: 공정성, 윤리, 책임성, 투명성(FEAT) 원칙 평가 방법론 개발)



## 입법

- ✓ 한국 '인공지능 산업 육성 및 신뢰기반 조성에 관한 법률안' 국회 통과될 경우 세계 최초의 포괄적인 인공지능법. 중국, 필리핀, 베트남은 보험 부문 AI에 특화된 입법 접근 방식 채택

## 국가 전략

말레이시아 '2021-25 국가 AI 로드맵', 인도네시아 'AI국가전략'외에도 태국, 일본, 중국 등 많은 관할권에서 AI를 전략적 우선순위로 규정하고, '신뢰할 수 있는 AI'(trustworthy AI)의 사용을 촉진하기 위한 국가 전략을 수립 중. 몇몇 국가에서는 아직 이 전략을 시행하거나 업계에 구조화된 프레임워크를 제공하기 위한 진전을 이루지 못하고 있음

# 실무에 적용하는 딜로이트의 '신뢰할 수 있는 AI' 프레임워크

금융회사의 자체 AI 거버넌스 프레임워크 구축이 긴급

개인정보보호 (private)

투명성 및 설명가능성 (transparent & explainable)

공정성 및 공평성 (fair & impartial)

책임감 (responsible)

책임 (accountable)

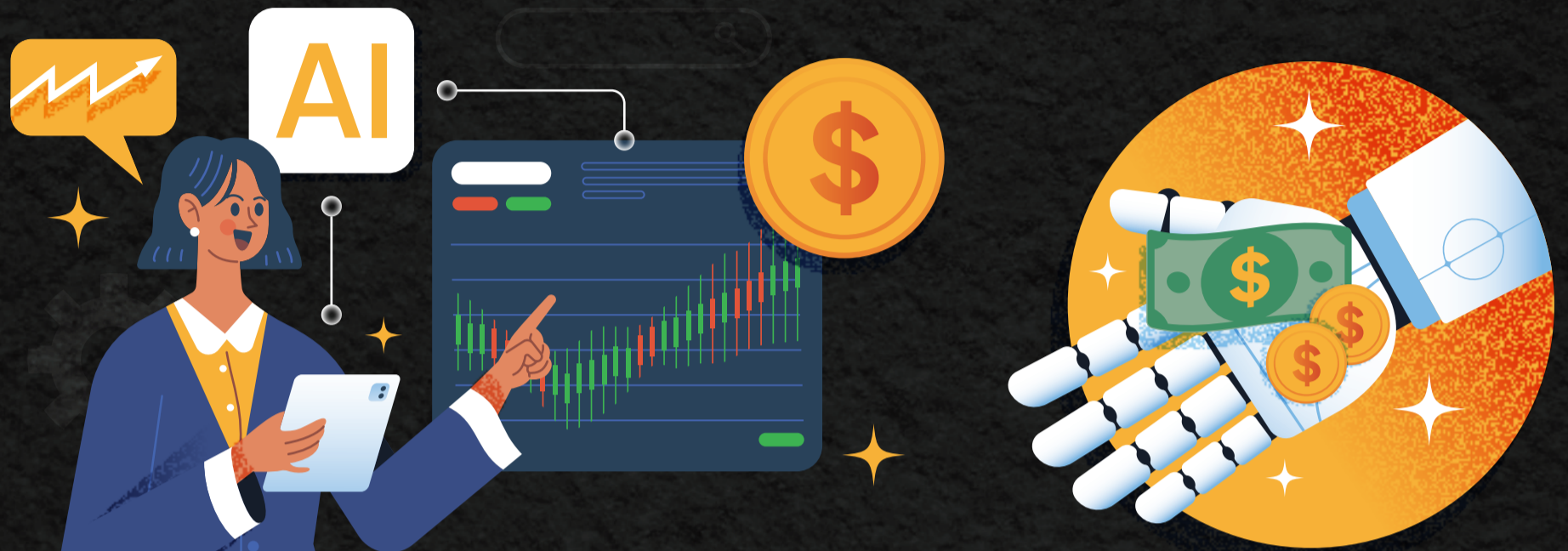
강건성 및 신뢰성 (robust & reliable)

안정성 및 보안성 (safe & secure)

규제 준수 및 정책 (regulatory compliance & policy)

# 실무에 적용하는 딜로이트의 '신뢰할 수 있는 AI' 프레임워크

금융회사의 생성형AI 사용 사례와 쟁점



혜택

신뢰할 수 있는 AI 프레임워크

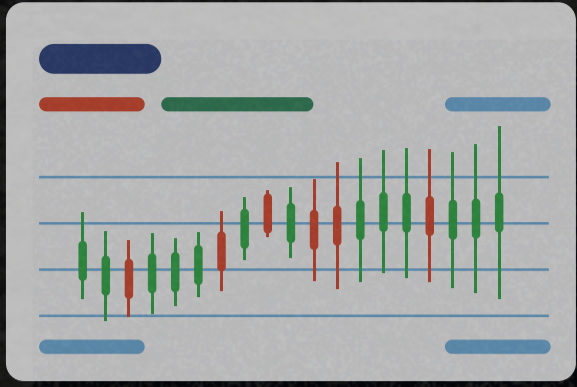
비용절감

- ✓ 고객 온보딩 시 고객확인제도(KYC) 표준화, 간소화: AI 채팅 기반 도구, 요약 정보 및 인사이트 제공

- ✓ 향상된 고객 서비스 지원: 고객 문의에 대한 신속 대응, 고도로 개인화된 경험을 기대하는 경우 AI 활용 대규모언어모델(LLM)으로 초개인화 경험 및 인간적인 응대 제공

고려요소

- ✓ 개인정보보호, 강건성 및 신뢰성
- ✓ 개인정보보호, 투명성 및 설명가능성



혜택

신뢰할 수 있는 AI 프레임워크

실행속도  
향상

- ✔ **보험금 청구처리의 무결성 보장:**  
고객 대화, 문서, 미디어 파일 등으로 피해 관련 손상 시각화, 보험금 청구 보고서 생성, 잠재적인 보험 사기 식별

---

- ✔ **신용 한도 배정:** 대출 진행 절차에서 신용 한도를 추정하기 위해 고객 데이터 통합, 인간적이고 해석가능한 의사결정문 생성

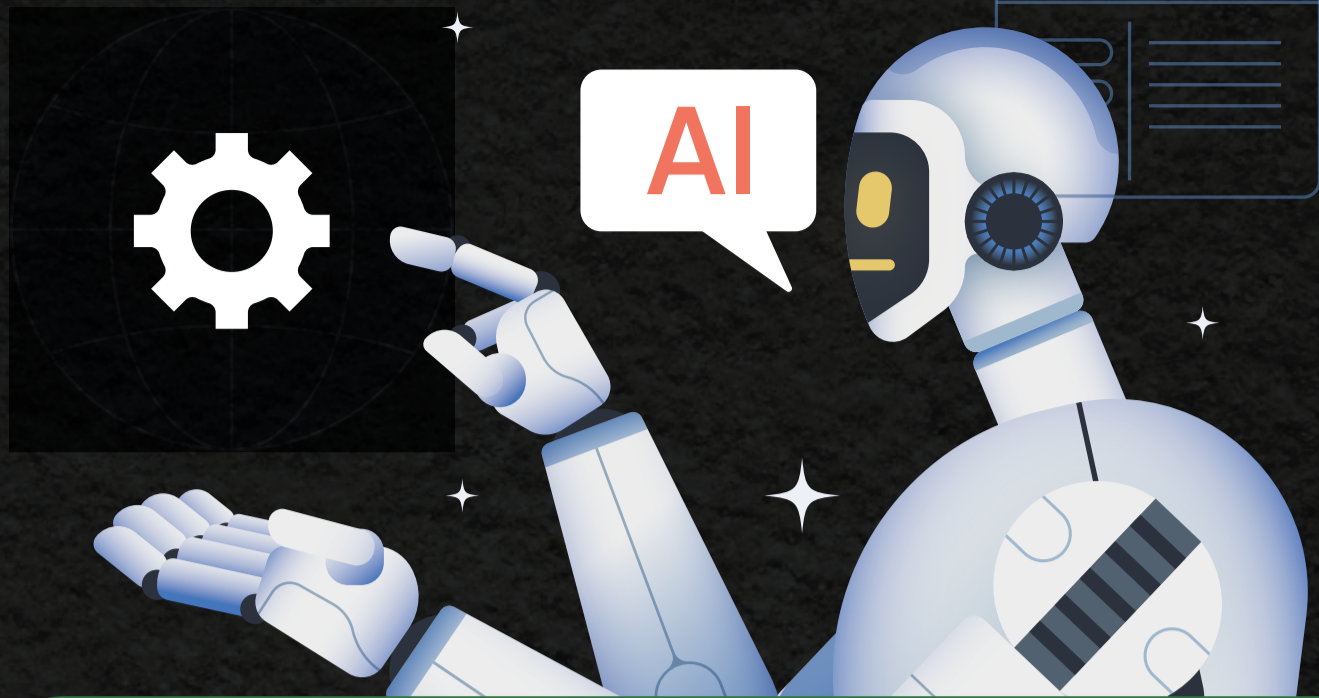
---

- ✔ **예측거래 알고리즘:** 예측 분석 기반으로 고급 헤징 전략과 향상된 시장 심리분석, 실시간 위험완화를 지원. 시장 예측 가속화 등 분석가 지원으로 거래량 증대 및 수익성 향상

💡 고려요소

- ✔ 강건성 및 신뢰성, 투명성 및 설명가능성
- ✔ 개인정보보호, 공정성 및 공평성
- ✔ 강건성 및 신뢰성, 투명성 및 설명가능성





혜택

신뢰할 수 있는 AI 프레임워크

복잡성 감소

✓ **디지털 전환을 위한 코드 어시스턴트:**  
 책임성 있는 코딩, 디버깅 및 문서화로  
 소프트웨어 구축 가속화, 개발주기 단축,  
 프론트엔드 코드 신속 작성 등 조직 효율성 강화

✓ **전사적 데이터 검색 및 접근:**  
 효율적인 데이터 마이닝, 구조화된 분석,  
 신속한 통찰력 생성 등 비즈니스 인텔리전스에  
 대한 인력의 접근성 향상

✓ **레그봇: 규정과 지침 요약, 다양한 규정에  
 대한 포괄적 디렉토리 생성 등 지원**

고려요소

- ✓ 강건성 및 신뢰성, 책임감, 안전성 및 보안성, 책임성
- ✓ 책임감, 강건성 및 신뢰성, 개인정보보호
- ✓ 강건성 및 신뢰성, 책임성

변화된  
참여 방식

✓ 가상은행 경험: VR 기반 개인맞춤형 고객 응대 지원, 사용자 친화적인 고객 선호 언어로 시의적절한 방식으로 대화. 실시간 데이터 접근으로 서비스 품질과 속도 향상

✓ 합성데이터 생성: 데이터 기본 패턴 학습을 통해 다양한 현실적 신규 데이터를 생성, 머신러닝 알고리즘 테스트 및 신제품 서비스 개발

✓ 개인맞춤형 마케팅: 올바른 언어와 문화 참고자료로 공정한 마케팅 자료를 생성, 규제 위험 축소 및 개별 고객 만족도 향상

고려요소

- ✓ 책임성, 공정성 및 공평성, 투명성 및 설명가능성
- ✓ 공정성 및 공평성, 강건성 및 신뢰성
- ✓ 공정성 및 공평성, 강건성 및 신뢰성

강화된  
신뢰

✓ 실시간 위험 관리: 데이터 및 상황 정보에 실시간 접근, 규정 및 업계 표준 준수 지원

고려요소

- ✓ 공정성 및 공평성, 책임성, 안전성 및 보안성

# 딜로이트 금융산업 통합서비스 그룹 (One Financial Service Industry)

한국 딜로이트 그룹의 금융산업 전문가들은 은행, 보험, 증권, 캐피탈, 신용카드, 자산운용 등 금융산업에 대한 축적된 다양한 업무수행 경험과 글로벌 네트워크의 최신 데이터베이스를 바탕으로 선진화된 회계감사, 세무자문, 재무자문 및 컨설팅 서비스를 제공하고 있습니다.



## 민홍기 대표

딜로이트 금융산업통합서비스그룹 대표

Tel : 02 6676 2319

E-mail : homin@deloitte.com



## 장형수 파트너

금융산업 성장전략 부문 리더

Tel : 02 6676 1168

E-mail : hyuchang@deloitte.com



## 신병오 파트너

신사업개발센터 리더

Tel : 02 6676 1225

E-mail : byoshin@deloitte.com

## 금융산업 Service Line별 전문가



## 조태진 파트너

딜로이트 금융산업통합서비스그룹 | 회계감사본부

Tel : 02 6676 3322

E-mail : tajo@deloitte.com



## 안상혁 파트너

딜로이트 금융산업통합서비스그룹 | 딜로이트컨설팅

Tel : 02 6676 3625

E-mail : sanghyan@deloitte.com



## 전종무 파트너

딜로이트 금융산업통합서비스그룹 | 리스크자문본부

Tel : 02 6676 2921

E-mail : jojun@deloitte.com



## 이동영 파트너

딜로이트 금융산업통합서비스그룹 | 재무자문본부

Tel : 02 6676 2304

E-mail : dongylee@deloitte.com



## 김철 파트너

딜로이트 금융산업통합서비스그룹 | 세무자문본부

Tel : 02 6676 2931

E-mail : cheolkim@deloitte.com

# 딜로이트 첨단기술, 미디어 및 통신 산업 전문 리더

딜로이트 첨단기술, 미디어 및 통신 산업 전문팀은 빠르게 발전하는 산업 환경 속에서 고객들의 전략적 과제들을 해결할 수 있는 최상의 서비스 경험을 제공합니다. 딜로이트 첨단기술, 미디어 및 통신 산업 전문팀은 국내외 기업의 전략수립, 회계감사, 재무자문, IT 시스템 구축 등 다양한 서비스 경험을 보유한 우수 전문인력으로 구성되어 있습니다.

## Contact



### 김우성 파트너

Technology Strategy & Transformation 리더 | 딜로이트컨설팅

Tel: 02 6099 4670  
Email: wooskim@deloitte.com



### 안상혁 파트너

디지털부문 리더/금융산업 총괄리더 | 딜로이트 컨설팅

Tel: 02 6676 3625  
Email: sanghyan@deloitte.com



### 박지숙 파트너

금융 IT, 오퍼레이션 리더 | 딜로이트 컨설팅

Tel: 02 6676 3722  
Email: jisukpark@deloitte.com



### 장지영 파트너

Tech Strategy 부문 파트너 | 딜로이트 컨설팅

Tel: 02 6676 3956  
Email: jiyojang@deloitte.com



### 강기식 파트너

Lead Architect | 딜로이트 컨설팅

Tel: 02 6676 2039  
Email: gikang@deloitte.com



### 주형열 파트너

반도체 CoE 리더 | 딜로이트컨설팅

Tel: 02 6676 3750  
Email: hjoo@deloitte.com



### 최호계 파트너

Technology Sector 리더 | 감사본부

Tel: 02 6676 3227  
Email: hogchoi@deloitte.com



### 박형곤 파트너

TME Sector 리더 | 딜로이트컨설팅

Tel: 02 6676 3684  
Email: hypark@deloitte.com



### 조명수 파트너

Digital Finance & Operation 리더

Tel: 02 6676 2954  
Email: mjo@deloitte.com



### 박권덕 파트너

TME Sector 리더 | 딜로이트 컨설팅

Tel: 02 6676 3567  
Email: gwapark@deloitte.com



앱스토어, 구글플레이/카카오톡에서 **'딜로이트 인사이트'**를 검색해보세요.  
더욱 다양한 소식을 만나보실 수 있습니다.

# Deloitte. Insights

성장전략본부 리더  
손재호 **Partner**  
jaehosoh@deloitte.com

딜로이트 인사이트 리더  
정동섭 **Partner**  
dongjeong@deloitte.com

연구원  
김사현 **Director**  
sahekim@deloitte.com

디자이너  
박근령 **Senior Consultant**  
keunrpark@deloitte.com

**Contact us**  
krinsightsend@deloitte.com

Deloitte refers to one or more of Deloitte Touche Tohmatsu Limited (“DTTL”), its global network of member firms, and their related entities (collectively, the “Deloitte organization”). DTTL (also referred to as “Deloitte Global”) and each of its member firms and related entities are legally separate and independent entities, which cannot obligate or bind each other in respect of third parties. DTTL and each DTTL member firm and related entity is liable only for its own acts and omissions, and not those of each other. DTTL does not provide services to clients. Please see [www.deloitte.com/about](http://www.deloitte.com/about) to learn more.

Deloitte Asia Pacific Limited is a company limited by guarantee and a member firm of DTTL. Members of Deloitte Asia Pacific Limited and their related entities, each of which are separate and independent legal entities, provide services from more than 100 cities across the region, including Auckland, Bangkok, Beijing, Hanoi, Hong Kong, Jakarta, Kuala Lumpur, Manila, Melbourne, Osaka, Seoul, Shanghai, Singapore, Sydney, Taipei and Tokyo.

This communication contains general information only, and none of Deloitte Touche Tohmatsu Limited (“DTTL”), its global network of member firms or their related entities (collectively, the “Deloitte organization”) is, by means of this communication, rendering professional advice or services. Before making any decision or taking any action that may affect your finances or your business, you should consult a qualified professional adviser.

No representations, warranties or undertakings (express or implied) are given as to the accuracy or completeness of the information in this communication, and none of DTTL, its member firms, related entities, employees or agents shall be liable or responsible for any loss or damage whatsoever arising directly or indirectly in connection with any person relying on this communication. DTTL and each of its member firms, and their related entities, are legally separate and independent entities.

본 보고서는 저작권법에 따라 보호받는 저작물로서 저작권은 딜로이트 안진회계법인(“저작권자”)에 있습니다. 본 보고서의 내용은 비영리 목적으로만 이용이 가능하고, 내용의 전부 또는 일부에 대한 상업적 활용 기타 영리목적 이용시 저작권자의 사전 허락이 필요합니다. 또한 본 보고서의 이용시, 출처를 저작권자로 명시해야 하고 저작권자의 사전 허락없이 그 내용을 변경할 수 없습니다.