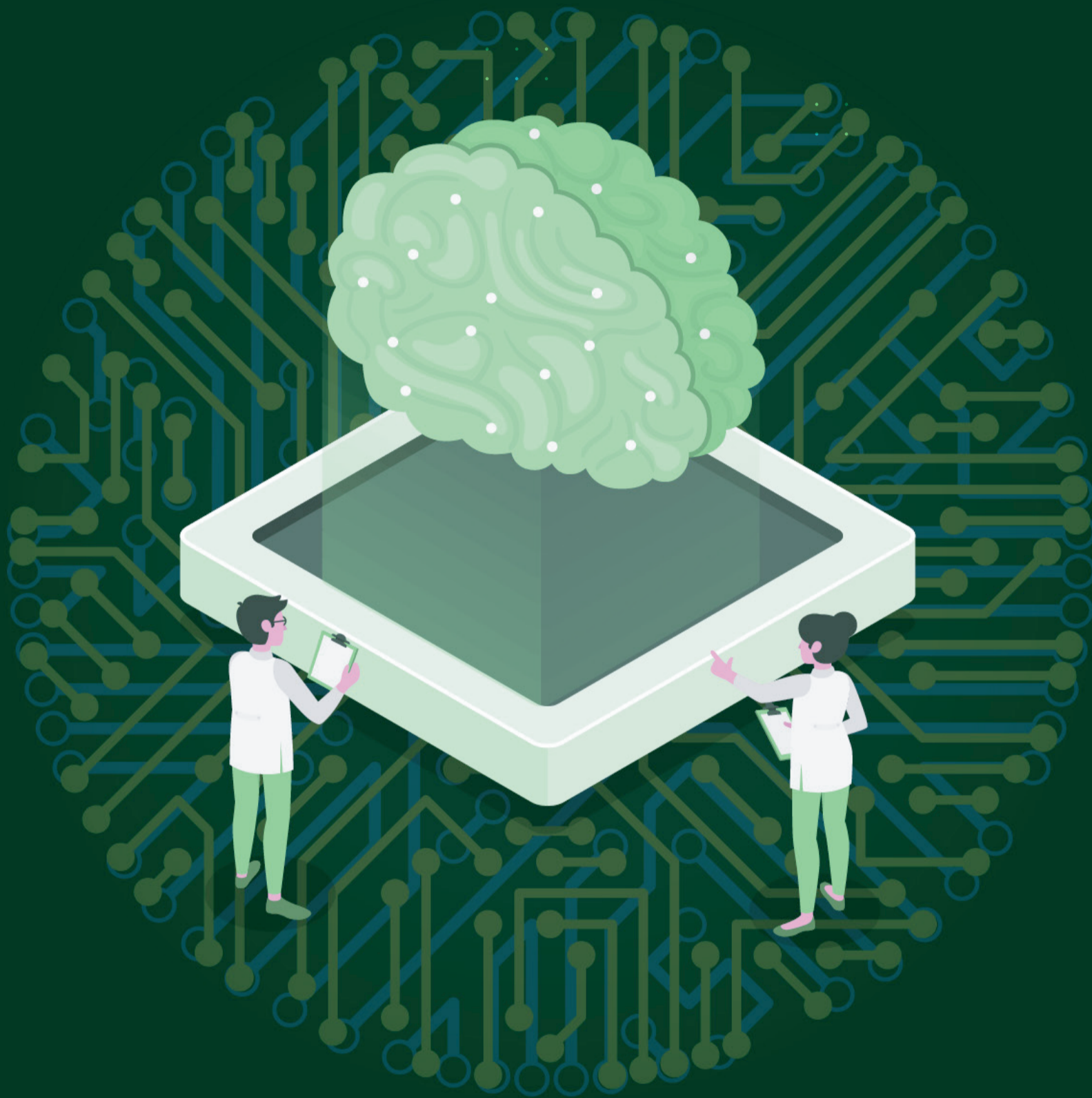


# Deloitte Insights

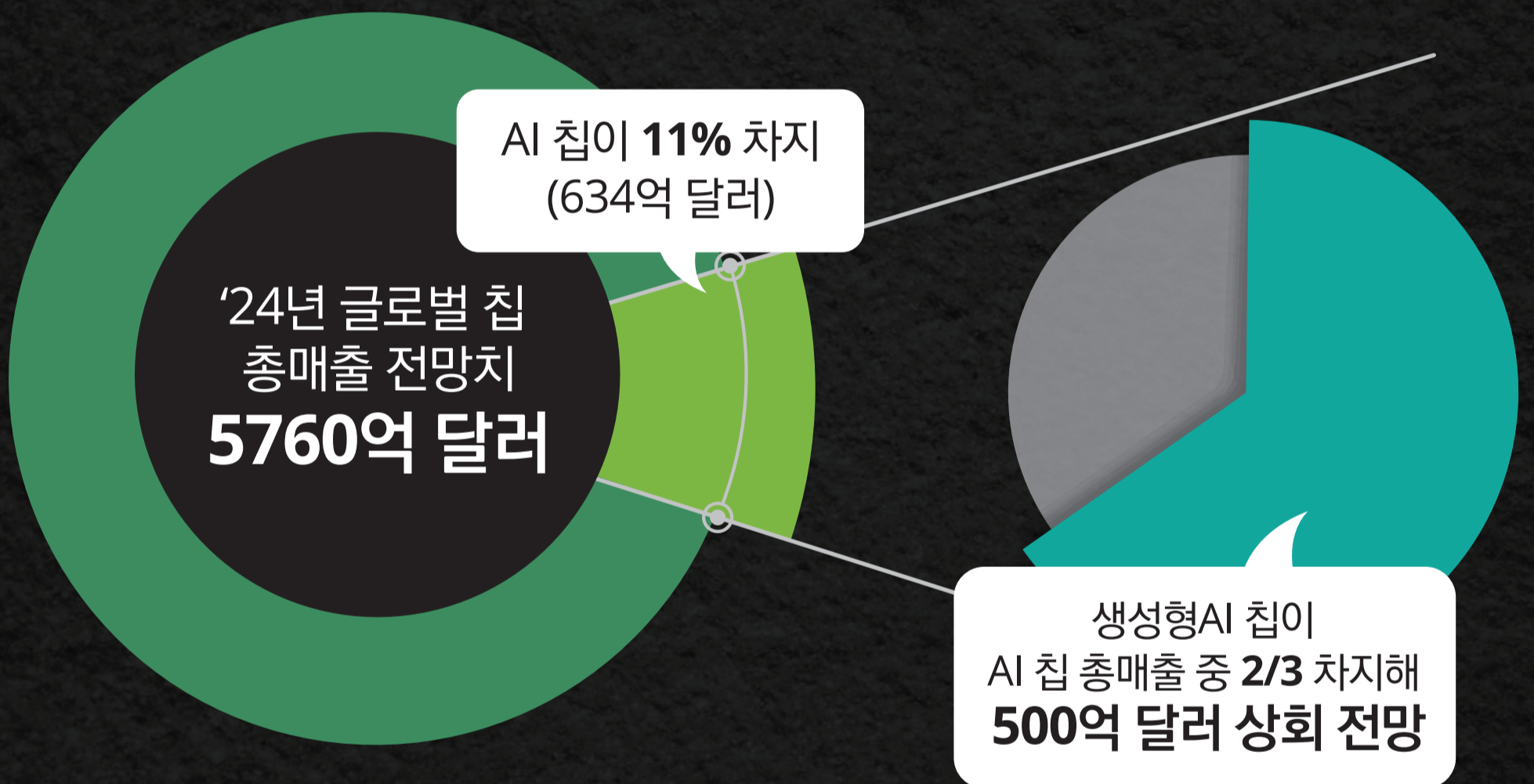


딜로이트 2024 첨단기술, 미디어 & 통신 산업 전망

**생성형AI 열풍, 반도체 업계에 순풍...  
거품으로 끝나지 않으려면?**

# 생성형AI 반도체칩 시장, 거품 우려 속 고속 성장 전망

딜로이트 생성형AI 반도체칩 시장 규모 전망  
'22년 0달러 → '24년 500억 달러 상회



- ✓ 여타 '27년 AI 칩 시장 규모 전망치 1100억~4000억 달러까지 광범위
- ✓ 수요는 급증하는데 첨단 패키징 병목현상에 의한 공급난으로 '23년 봄 기준 생성형AI 칩 가격 개당 무려 4만 달러
- ✓ 다만 기업용 생성형AI 활용사례 일반화되지 않을 시 칩 수요 급감해 '25년 거품 붕괴 → 가격 급락 → 매출 급감 가능성

# 생성형AI, 반도체 시장에 순풍 불어주겠지만 여러 변수 가능성

## 시장 변수

- ✓ '23년까지 생성형AI GPU 시장 독점했던 단일 기업 생산량 증가 or 새로운 경쟁사 등장  
→ 칩 가격 하락 가능성
- ✓ 물량 미공급 우려에 사재기 나섰던 고객사의 주문량 축소  
→ '채찍 효과' 발생해 급격한 주기 변동 가능성
- ✓ 엣지 프로세서 생성형AI 추론 증가  
→ 엣지 생성형AI 칩 시장 확대  
or 데이터센터용 칩 가격 하락 가능성

## 지정학적 변수

- ✓ 미국과 유럽, 반도체법 지원에도 불구하고 첨단 패키징 및 메모리 생산 역량 불확실  
→ 한국 등 아시아 의존도 계속됨에 따라 첨단 패키징 병목현상 지속 여부 주시 필요
- ✓ 중국, 서방 제재로 첨단 칩 수입과 생산 경로 차단 지속될 경우 AI 칩 양산에 필요한 원재료 수출 제한 강수  
→ 전 세계 AI 칩 생산 차질, 세계경제 악영향 가능성

생성형AI 칩 시장 규모는 불확실하지만,  
안정적이고 신뢰할 수 있는 공급망 선점이  
기업들의 우선과제로 부상

# 딜로이트 첨단기술, 미디어 및 통신 산업 전문 리더

딜로이트 첨단기술, 미디어 및 통신 산업 전문팀은 빠르게 발전하는 산업 환경 속에서 고객들의 전략적 과제들을 해결할 수 있는 최상의 서비스 경험을 제공합니다. 딜로이트 첨단기술, 미디어 및 통신 산업 전문팀은 국내외 기업의 전략수립, 회계감사, 재무자문, IT 시스템 구축 등 다양한 서비스 경험을 보유한 우수 전문인력으로 구성되어 있습니다.

## Contact



### 김우성 파트너

Technology Strategy & Transformation 리더 | 딜로이트컨설팅

Tel: 02 6099 4670

Email: wooskim@deloitte.com



### 안상혁 파트너

디지털부문 리더/금융산업 총괄리더 | 딜로이트 컨설팅

Tel: 02 6676 3625

Email: sanghyan@deloitte.com



### 박지숙 파트너

금융 IT, 오퍼레이션 리더 | 딜로이트 컨설팅

Tel: 02 6676 3722

Email: jisukpark@deloitte.com



### 장지영 파트너

Tech Strategy 부문 파트너 | 딜로이트 컨설팅

Tel: 02 6676 3956

Email: jiyojang@deloitte.com



### 강기식 파트너

Lead Architect | 딜로이트 컨설팅

Tel: 02 6676 2039

Email: gikang@deloitte.com



### 주형열 파트너

반도체 CoE 리더 | 딜로이트컨설팅

Tel: 02 6676 3750

Email: hjoo@deloitte.com



### 최호계 파트너

Technology Sector 리더 | 감사본부

Tel: 02 6676 3227

Email: hogchoi@deloitte.com



### 박형곤 파트너

TME Sector 리더 | 딜로이트컨설팅

Tel: 02 6676 3684

Email: hypark@deloitte.com



### 조명수 파트너

Digital Finance & Operation 리더

Tel: 02 6676 2954

Email: mjo@deloitte.com



### 박권덕 파트너

TME Sector 리더 | 딜로이트 컨설팅

Tel: 02 6676 3567

Email: gwapark@deloitte.com



앱스토어, 구글플레이/카카오톡에서 '딜로이트 인사이트'를 검색해보세요.  
더욱 다양한 소식을 만나보실 수 있습니다.

# Deloitte.

## Insights

성장전략본부 리더  
손재호 **Partner**  
jaehosoh@deloitte.com

딜로이트 인사이트 리더  
정동섭 **Partner**  
dongjeong@deloitte.com

연구원  
김선미 **Manager**  
seonmikim@deloitte.com

디자이너  
박근령 **Senior Consultant**  
keunrpark@deloitte.com

**Contact us**  
krinsightsend@deloitte.com

Deloitte refers to one or more of Deloitte Touche Tohmatsu Limited (“DTTL”), its global network of member firms, and their related entities (collectively, the “Deloitte organization”). DTTL (also referred to as “Deloitte Global”) and each of its member firms and related entities are legally separate and independent entities, which cannot obligate or bind each other in respect of third parties. DTTL and each DTTL member firm and related entity is liable only for its own acts and omissions, and not those of each other. DTTL does not provide services to clients. Please see [www.deloitte.com/about](http://www.deloitte.com/about) to learn more.

Deloitte Asia Pacific Limited is a company limited by guarantee and a member firm of DTTL. Members of Deloitte Asia Pacific Limited and their related entities, each of which are separate and independent legal entities, provide services from more than 100 cities across the region, including Auckland, Bangkok, Beijing, Hanoi, Hong Kong, Jakarta, Kuala Lumpur, Manila, Melbourne, Osaka, Seoul, Shanghai, Singapore, Sydney, Taipei and Tokyo.

This communication contains general information only, and none of Deloitte Touche Tohmatsu Limited (“DTTL”), its global network of member firms or their related entities (collectively, the “Deloitte organization”) is, by means of this communication, rendering professional advice or services. Before making any decision or taking any action that may affect your finances or your business, you should consult a qualified professional adviser.

No representations, warranties or undertakings (express or implied) are given as to the accuracy or completeness of the information in this communication, and none of DTTL, its member firms, related entities, employees or agents shall be liable or responsible for any loss or damage whatsoever arising directly or indirectly in connection with any person relying on this communication. DTTL and each of its member firms, and their related entities, are legally separate and independent entities.

본 보고서는 저작권법에 따라 보호받는 저작물로서 저작권은 딜로이트 안진회계법인(“저작권자”)에 있습니다. 본 보고서의 내용은 비영리 목적으로만 이용이 가능하고, 내용의 전부 또는 일부에 대한 상업적 활용 기타 영리목적 이용시 저작권자의 사전 허락이 필요합니다. 또한 본 보고서의 이용시, 출처를 저작권자로 명시해야 하고 저작권자의 사전 허락없이 그 내용을 변경할 수 없습니다.