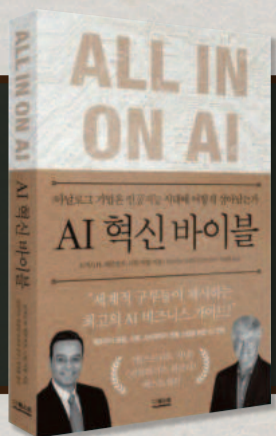


AI 혁신 바이블

아날로그 기업은 인공지능 시대에
어떻게 살아남는가



딜로이트 리더 추천메시지

왜 'AI 혁신 바이블' 인가?



배재민

딜로이트 컨설팅 코리아 대표

“

'All in on AI' 기업들은 산발적으로 진행되는 AI Transformation이 아니라

"Transforming everything into AI"를 갈망하고 있습니다.

인간윤리, 합리적 통제의 문제와 함께

"How to achieve it?" 을 함께 고민해야 할 때입니다.

이 책이 그 고민의 장을 열기를 기대합니다.

& 딜로이트 최고 AI 전문가와 세계 3대 경영석학의 공동 저술



니틴 미탈

Nitin Mittal

미국 딜로이트 컨설팅 AI 리더로
AI 활용 및 첨단기술이
변화시킬 기업의 경쟁 우위 등의
분야에서 전문가로 활동하고 있다



토머스 대븐포트

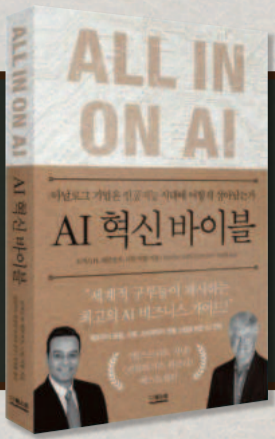
Thomas H. Davenport

피터 드러커, 토머스 프리드먼과 함께
'세계 3대 경영전략가'로 손꼽힌다.
빅데이터의 창시자로 불리며,
데이터를 활용한 비즈니스 혁신,
정보기술 관리 영역에서
독보적인 연구 성과를 보이고 있다.

감수

딜로이트 컨설팅 코리아

조명수 파트너 / 주형열 파트너 / 정찬욱 파트너 / 권성준 이사



AI 혁신 바이블 소개

아직 AI 출발점을 찾지 못한 제조, 금융, 소비재 등
'전통 산업'에 제시하는 구체적이고 실질적인
AI 비즈니스 도입 방안 수록

AI '출발 전 단계'

- ✓ **전통 산업**
(제조/금융/의료
소매유통/소비재 등)

AI '도입 용이'

- ✓ **Tech 기업**
(구글, 애플, 메타 등)
- ✓ **디지털 네이티브
스타트업**

→ AI 도입

전통 산업에 필요한 AI 도입 절차

- 01 'AI 기업'의 정의 및 필요 요소 확인
- 02 AI 리더십 사례 분석
- 03 AI 비즈니스 통합 전략 검토: 피봇, 비용절감, 사업모델 개선 등
- 04 기술 인프라와 데이터 환경 검토
- 05 조직의 AI 역량 점검
- 06 타 기업 AI 활용사례 벤치마킹
- 07 전통 기업에서 AI 중심 기업으로 전환하는 방안 확립

AI 추진 기업이란 무엇인가

'AI 추진 기업' 혹은
'AI 올인 기업'이 되기 위해서는 조직 전체가
'러닝 머신'(Learning Machine)으로 거듭나야 함



어떻게 '러닝 머신' 기업으로 거듭날 것인가?

- ✓ AI 연구 결과에 대한 공유,
배포를 통해 지속적으로 학습한다.
- ✓ 빠른 실험과 시행착오 프로세스를 채택하여
무엇이 효과적이고 무엇이 그렇지 않은지를
구분하며 교훈을 얻는다.
- ✓ 끊임없이 머신러닝(Machine Learning) 프로세스를
수행할 수 있도록 AI 인프라에 적극 투자한다.

AI 추진에서 성패를 가르는 리더십과 역량 강화

리더십, 조직 문화, 태도 등은 인간적 속성으로 기업의 다른 모든 요소 이상으로 중요함



AI 기업으로 거듭나기 위해 어떤 리더십이 필요한가?

- ✓ 데이터 기반 의사 결정 문화를 확립하며 사업 전체에서 AI 및 데이터 기반 업무 혁신을 유도해야 한다.
- ✓ AI가 미래에 임직원들의 업무에 미칠 영향을 제대로 인식할 수 있도록 교육을 실시한다.
- ✓ 리더는 AI가 기업의 전략, 비즈니스 모델, 업무 프로세스에 미치는 영향을 구체적으로 이해하고 객관적으로 조직의 상황을 판단하고 평가한다.

AI를 비즈니스에 어떻게 통합할 것인가

AI를 어떻게 활용해 기업의 성장을 도모하고 수익을 창출할 수 있을지 고민해야 함



AI를 통해 기업이 달성해야 하는 비즈니스 목표는 무엇인가?

✓ 새로운 제품 및 서비스 창출

- AI를 활용해 새로운 사업을 창출하거나 새로운 시장에 진출할 수 있는가?
- 기업의 가치를 혁신적으로 높일 수 있는가?

✓ 비즈니스 운영 및 프로세스 혁신

- 기존의 경영전략을 더 효율적으로 집행하는 데에 AI를 어떻게 활용할 것인가?
- 운영 프로세스 혁신 측면에서 누구와 어떤 방식으로 AI 파트너십을 맺을 것인가?

✓ 고객 행동 유도

- AI를 활용해 소비자 행동을 유의미하게 바꿀 수 있는가?
- 방대한 고객 데이터를 어떻게 효율적으로 수집, 분석하고 활용할 것인가?

AI 도입 및 활용에 있어 필수 전제 조건: 기술과 데이터

AI 기술과 데이터를 확보하고 활용하기 위한
명확한 목표를 세우고 이를 실천에 옮겨야 함



AI 기술 및 데이터와 관련된 핵심 추진 사항은 무엇인가?

- ✓ 광범위한 AI 툴을 만들어 다양한 AI 활용 사례 지원
- ✓ 자동화된 머신러닝(AutoML) 같은 도구를 사용하여 더 빠르고 효율적인 응용 시스템 구축
- ✓ 광범위한 AI 배포
- ✓ 모델 훈련과 기타 목적을 위한 데이터 관리 및 개선
- ✓ 복잡한 기술 아키텍처 간소화
- ✓ 고성능 컴퓨팅 인프라 구축 또는 조달
- ✓ AI를 활용한 IT 운영 개선

추구하는 목표가 다르다면 필요한 역량도 달라진다

기업이 추구하는 목표에 적합한
AI 역량을 도입해야 함



AI 역량 성숙도는 어떤 요인들로 결정되는가?

- ✓ 기업 전반에 걸친 AI 활용 사례의 수준
- ✓ AI 기술 활용의 다양성 수준
- ✓ 최고 경영진의 참여도
- ✓ 기업 의사 결정에서 데이터를 활용, 도입 가능 수준
- ✓ 데이터, 인력, 기술 등 AI 자원의 이용 가능성 정도
- ✓ AI 파일럿 프로그램이나 실험이 아닌, 실제 배포의 정도
- ✓ 사업 전략이나 비즈니스 모델이 혁신과 연결되는 정도

산업별 AI 활용 사례와 대표적인 기업들

다양한 분야의 사례를 담아
실무적인 AI 도입 및 활용을 위한
인사이트 제시

✓ 월마트

- 공급망 프로세스 최적화, 창고 운영 자동화, 자율주행 배송 차량 도입 확대

✓ 씨게이트테크놀로지스

- 제품 품질 검사 자동화를 통한 비용 절감 및 문제 예방

✓ 캐피털원

- 자금 세탁 등 각종 금융 범죄 사전 식별 모델 개발, 고객센터 운영 자동화 및 효율화

✓ 노바티스

- 환자 개인 맞춤형 약품 개발 및 제조, 의약품 개발 기간 단축, AI 혁신 연구소 설립

✓ 월트디즈니컴퍼니

- AI 기반 실시간 휴가 계획 추천, 관객 감정 모니터링을 통한 콘텐츠 고객 경험 개선

AI 추진 기업으로 가는 네 가지 경로

01

인간 중심 조직에서
인간과 AI 중심
조직으로 변화

02

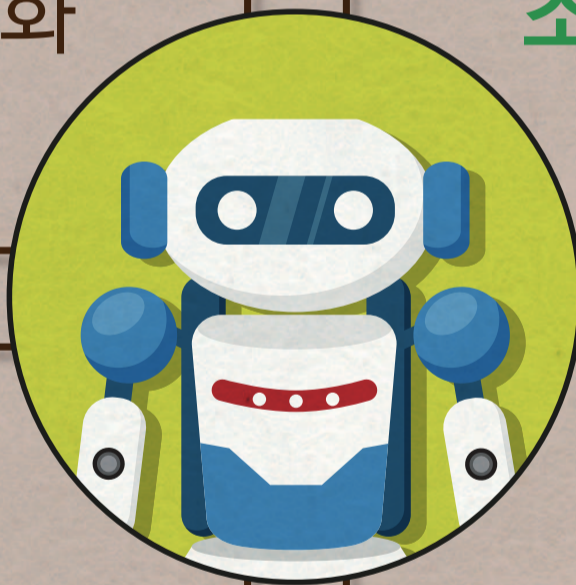
분석 중심 조직에서
AI 중심
조직으로 변화

03

데이터 중심 조직에서
AI 중심
조직으로 변화

04

처음부터 AI 역량
구축에 중심을 두는
조직으로 출발



Contact



조명수 파트너

디지털 경영관리 서비스 리더
컨설팅 부문

☎ 02 6676 2954

@ mjo@deloitte.com



주형열 파트너

T&T Core Tech
컨설팅 부문

☎ 02 6676 3750

@ hjoo@deloitte.com



정찬욱 파트너

T&T Core Tech
컨설팅 부문

☎ 02 6676 2732

@ chanjung@deloitte.com



권성준 이사

T&T Digital Strategy
컨설팅 부문

☎ 02 6676 3075

@ sekwon@deloitte.com



앱스토어, 구글플레이/카카오톡에서 '딜로이트 인사이트'를 검색해보세요.
더욱 다양한 소식을 만나보실 수 있습니다.

Deloitte.

Insights

성장전략부문 대표
손재호 Partner

jaehosoh@deloitte.com

딜로이트 인사이트 리더
정동섭 Partner

dongjeong@deloitte.com

연구원
양원석 Senior Consultant

wonsukyang@deloitte.com

디자이너
박근령 Senior Consultant

keunrpark@deloitte.com

Contact us

krinsightsend@deloitte.com

Deloitte refers to one or more of Deloitte Touche Tohmatsu Limited (“DTTL”), its global network of member firms, and their related entities (collectively, the “Deloitte organization”). DTTL (also referred to as “Deloitte Global”) and each of its member firms and related entities are legally separate and independent entities, which cannot obligate or bind each other in respect of third parties. DTTL and each DTTL member firm and related entity is liable only for its own acts and omissions, and not those of each other. DTTL does not provide services to clients. Please see www.deloitte.com/about to learn more.

Deloitte Asia Pacific Limited is a company limited by guarantee and a member firm of DTTL. Members of Deloitte Asia Pacific Limited and their related entities, each of which are separate and independent legal entities, provide services from more than 100 cities across the region, including Auckland, Bangkok, Beijing, Hanoi, Hong Kong, Jakarta, Kuala Lumpur, Manila, Melbourne, Osaka, Seoul, Shanghai, Singapore, Sydney, Taipei and Tokyo.

This communication contains general information only, and none of Deloitte Touche Tohmatsu Limited (“DTTL”), its global network of member firms or their related entities (collectively, the “Deloitte organization”) is, by means of this communication, rendering professional advice or services. Before making any decision or taking any action that may affect your finances or your business, you should consult a qualified professional adviser.

No representations, warranties or undertakings (express or implied) are given as to the accuracy or completeness of the information in this communication, and none of DTTL, its member firms, related entities, employees or agents shall be liable or responsible for any loss or damage whatsoever arising directly or indirectly in connection with any person relying on this communication. DTTL and each of its member firms, and their related entities, are legally separate and independent entities.

본 보고서는 저작권법에 따라 보호받는 저작물로서 저작권은 딜로이트 안진회계법인(“저작권자”)에 있습니다. 본 보고서의 내용은 비영리 목적으로만 이용이 가능하고, 내용의 전부 또는 일부에 대한 상업적 활용 기타 영리목적 이용시 저작권자의 사전 허락이 필요합니다. 또한 본 보고서의 이용시, 출처를 저작권자로 명시해야 하고 저작권자의 사전 허락없이 그 내용을 변경할 수 없습니다.