

# Deloitte Insights



## 생성형AI 활용 극대화를 위한 CEO의 세 가지 핵심 역할

Deloitte Global CEO Program  
Deloitte AI Institute™

June 2024

**Deloitte.**



# 리더메시지

“

생성형AI의 도입과 활용은 단순한 기술적 도전이 아닌, 기업의 비즈니스 모델과 운영 방식을 근본적으로 변화시키는 전략적 기회입니다. 기업의 최고경영자는 기술에 대한 깊은 이해와 신중한 투자, 효율적인 리소스 관리, 그리고 강력한 AI 생태계 구축을 통해 기업의 성공적인 AI 혁신을 이끌어야 합니다.

”

## 조명수 파트너

디지털 경영관리 서비스 리더 |  
한국 딜로이트 그룹



# 생성형AI 시대 개막

생성형AI로부터 파생되는  
기회 포착을 위해  
**CEO의 기술에 대한 관심과  
전폭적인 지지 필요**

조직의 AI 비전을  
적극 수립하고,  
**목표를 정의하는  
CEO역할 수행이 필요**

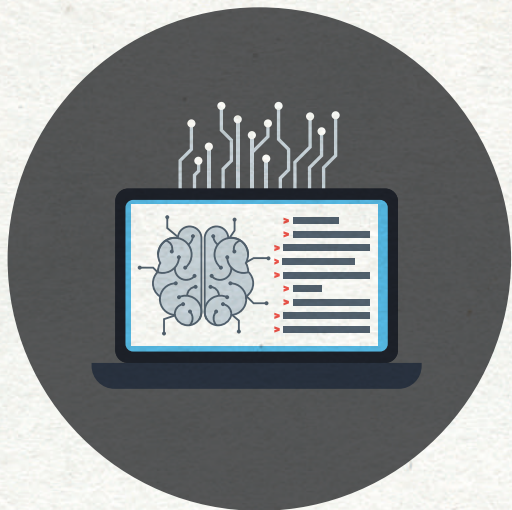
CEO들은  
AI의 중요성은 인지하지만,  
**응답자의 87%가  
AI를 활용한  
비즈니스 혁신에 대한  
준비는 미흡하다고 응답**

출처: Deloitte AI Institute 설문조사



# CEO의 세 가지 핵심 역할

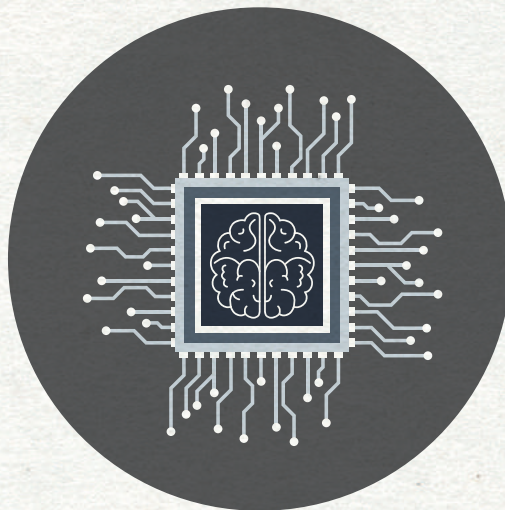
## 역할 1



### 컴퓨팅 파워 확보

생성형AI 모델  
훈련을 위한  
강력한 컴퓨팅  
자원이 필요하다

## 역할 2



### AI 생태계 선정

기업에 맞는  
맞춤형 LLM과  
AI 플랫폼을  
선택해야 한다

## 역할 3



### AI 특화 조직 설립

AI 혁신을  
주도할  
전담 조직을  
설립해야 한다



## 역할 1

# 컴퓨팅 파워 확보

Securing Access to Computing Power

생성형AI 도입 확대에 신속한 모델 훈련 및  
실행을 위한 컴퓨팅 파워에 대한 확보가 핵심으로 부상



## 조직의 컴퓨팅 파워 확보를 위한 CEO의 역할

- ✓ AI 하드웨어 생산기업과의 견고한 관계 구축
- ✓ CIO 및 CTO와의 긴밀한 협력
- ✓ 엣지 컴퓨팅 등 신기술 발전과 동향에 대한 모니터링



## 역할 2

# AI 생태계 선정

Selecting an AI Ecosystem

조직 니즈에 기반한 LLM와  
포괄적인 AI 생태계에 대한 선택과 집중 필요



## 올바른 AI 생태계 선정을 위한 CEO의 역할

- ✓ 조직이 보유한 방대한 양의 데이터를 협상 카드로 활용
- ✓ AI와 관련된 조직의 비전 정립 및 맞춤형 LLM 정의
- ✓ 생성형AI 생태계 전반에 걸친 적절한 파트너십 구축 및 유도



### 역할 3

# AI 특화 조직 설립

Standing up AI Centers of Excellence

많은 기업들이 다양한 전문가로 구성된 AI 특화 조직을 설립해 혁신을 촉진하고 조직 전반에 걸쳐 AI 솔루션 개발 및 활용 중



## AI 특화 조직 설립과 활용을 위한 CEO의 역할

- ✓ AI 혁신에 대한 전폭적인 지지 표명 및 인프라 투자
- ✓ 기업의 다양한 이해관계자 지지 확보 및 AI 지원 프로그램 제공
- ✓ AI를 활용한 지식 교환 및 업무 프로세스 구축



# 딜로이트 첨단기술, 미디어 및 통신 산업 전문팀

딜로이트 첨단기술, 미디어 및 통신 산업 전문팀은 빠르게 발전하는 산업 환경 속에서 고객들의 전략적 과제들을 해결할 수 있는 최상의 서비스 경험을 제공합니다. 딜로이트 첨단기술, 미디어 및 통신 산업 전문팀은 국내외 기업의 전략수립, 회계감사, 재무자문, IT 시스템 구축 등 다양한 서비스 경험을 보유한 우수 전문인력으로 구성되어 있습니다.



## 최호계 파트너

Technology Sector 리더 |  
감사본부

☎ Tel : 02 6676 3227

@ E-mail : hogchoi@deloitte.com

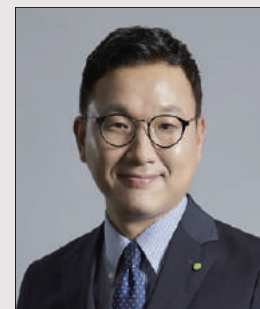


## 조명수 파트너

디지털 경영관리 서비스 리더

☎ Tel : 02 6676 2954

@ E-mail : mjo@deloitte.com



## 주형열 파트너

반도체 CoE 리더 |  
딜로이트 컨설팅

☎ Tel : 02 6676 3750

@ E-mail : hjoo@deloitte.com



## 박형곤 파트너

TME Sector 리더 |  
딜로이트 컨설팅

☎ Tel : 02 6676 3684

@ E-mail : hypark@deloitte.com



## 박권덕 파트너

TME Sector |  
딜로이트 컨설팅

☎ Tel : 02 6676 3567

@ E-mail : gwapark@deloitte.com





앱스토어, 구글플레이/카카오톡에서 '딜로이트 인사이트'를 검색해보세요.  
더욱 다양한 소식을 만나보실 수 있습니다.

# Deloitte.

## Insights

성장전략본부 리더  
손재호 Partner  
jaehosoh@deloitte.com

딜로이트 인사이트 리더  
정동섭 Partner  
dongjeong@deloitte.com

연구원  
신인식 Manager  
insshin@deloitte.com

디자이너  
박근령 Senior Consultant  
keunrpark@deloitte.com

Contact us  
krinsightsend@deloitte.com

Deloitte refers to one or more of Deloitte Touche Tohmatsu Limited ("DTTL"), its global network of member firms, and their related entities (collectively, the "Deloitte organization"). DTTL (also referred to as "Deloitte Global") and each of its member firms and related entities are legally separate and independent entities, which cannot obligate or bind each other in respect of third parties. DTTL and each DTTL member firm and related entity is liable only for its own acts and omissions, and not those of each other. DTTL does not provide services to clients. Please see [www.deloitte.com/about](http://www.deloitte.com/about) to learn more.

Deloitte Asia Pacific Limited is a company limited by guarantee and a member firm of DTTL. Members of Deloitte Asia Pacific Limited and their related entities, each of which is a separate and independent legal entity, provide services from more than 100 cities across the region, including Auckland, Bangkok, Beijing, Bengaluru, Hanoi, Hong Kong, Jakarta, Kuala Lumpur, Manila, Melbourne, Mumbai, New Delhi, Osaka, Seoul, Shanghai, Singapore, Sydney, Taipei and Tokyo.

This communication contains general information only, and none of DTTL, its global network of member firms or their related entities is, by means of this communication, rendering professional advice or services. Before making any decision or taking any action that may affect your finances or your business, you should consult a qualified professional adviser.

No representations, warranties or undertakings (express or implied) are given as to the accuracy or completeness of the information in this communication, and none of DTTL, its member firms, related entities, employees or agents shall be liable or responsible for any loss or damage whatsoever arising directly or indirectly in connection with any person relying on this communication.

본 보고서는 저작권법에 따라 보호받는 저작물로서 저작권은 딜로이트 안진회계법인("저작권자")에 있습니다. 본 보고서의 내용은 비영리 목적으로만 이용이 가능하고, 내용의 전부 또는 일부에 대한 상업적 활용 기타 영리목적 이용시 저작권의 사전 허락이 필요합니다. 또한 본 보고서의 이용시, 출처를 저작권자로 명시해야하고 저작권자의 사전 허락없이 그 내용을 변경할 수 없습니다.