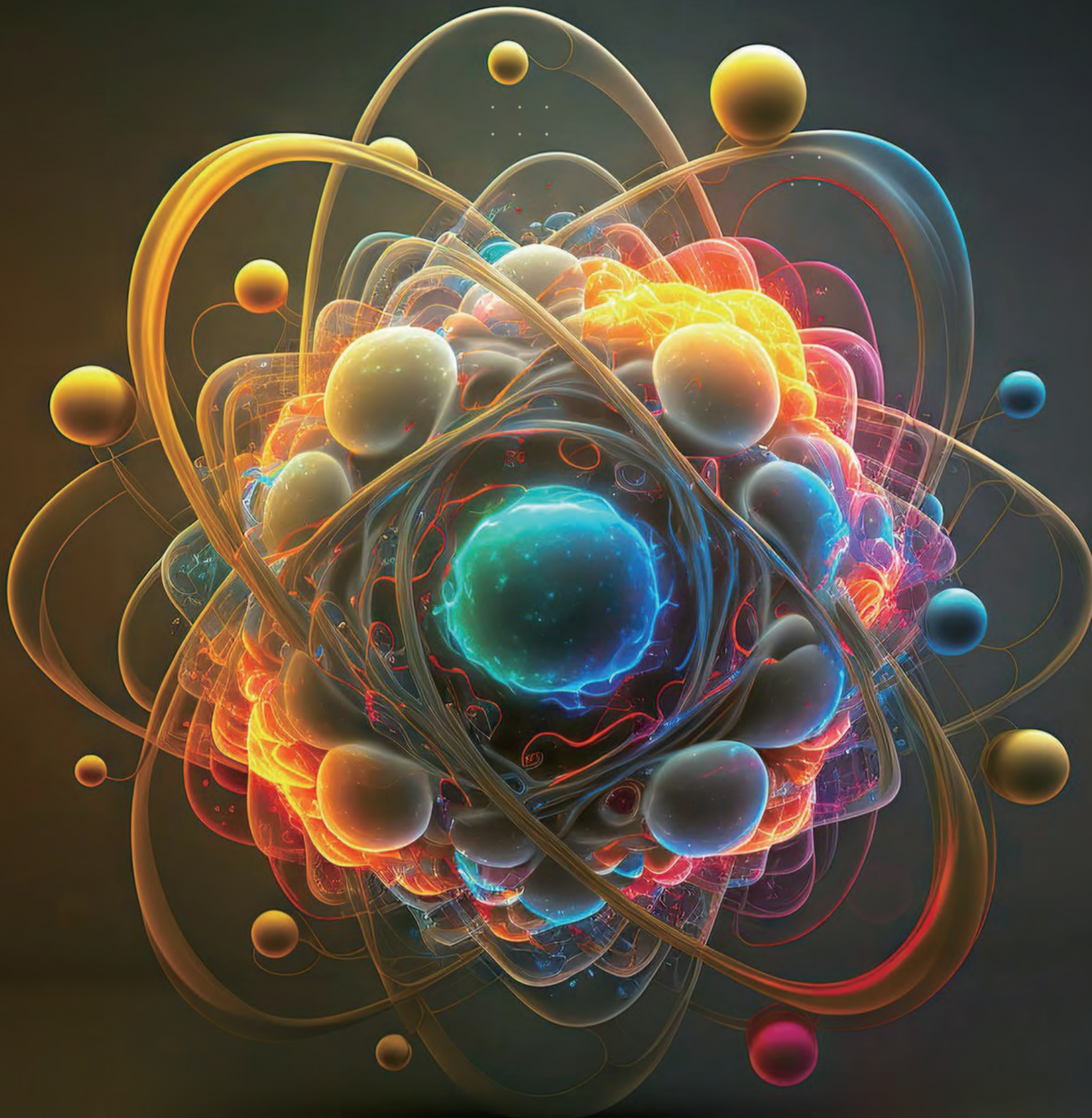


Deloitte Insights



미래를 결정해야 하는 순간 생성형AI 도입 현장에서 확인한 시사점

Now decides next: Insights from the leading edge of generative AI adoption
Deloitte's State of Generative AI in the Enterprise Quarter one report

리더메시지



김우성 파트너

Core Technology 그룹 리더 | 딜로이트 컨설팅

생성형AI의 등장은 산업 전반에 파괴적인 혁신과 새로운 기회를 제공합니다.

이제 미래를 결정해야 하는 순간입니다.

생성형AI는 비약적인 발전을 거듭하고 있으며, 이를 기반으로 한 새로운 비즈니스 도구와 다양한 산업에서 성공적인 활용 사례를 다수 만들어내고 있습니다. 현재 경영진들은 빠르게 변화하고 있는 **생성형AI와 새로운 기술의 등장에 대응해야 하며, 기업의 미래를 위한 의사결정을 내려야 합니다.**

이를 위해서 산업 전반에서 일어나고 있는 생성형AI의 도입 현황을 지속적으로 파악해야 합니다.

딜로이트는 생성형AI를 실험 중이거나 도입하고 있는 **글로벌 기업들의 고위 경영진들과 기술 부서 리더들을 대상으로 설문조사와 인터뷰를 실행했습니다. 총 16개국 2,835명이 참여했으며 표본의 신뢰성을 보장하기 위해 IT부서와 사업부서에서 균등하게 표본을 추출하여 조사를 진행했습니다.**

본 조사의 주요한 결과로 경영진들은 생성형AI 도입 의지를 나타내고, 단기간 내 생성형AI가 미칠 잠재적이고 혁신적인 영향을 기대하고 있었습니다.

하지만 이 기술이 사회 전반으로 광범위하게 확산되면서 나타날 인재 확보 문제와 사회적 영향 등의 불확실성에 대해 우려를 나타내었고, 무엇보다도 전문 인력 확보, 거버넌스 및 글로벌 협력 체계 구축을 위한 투자를 강조했습니다.

이번 딜로이트 보고서는 경영진들이 생성형AI를 어떻게 활용하고 있으며 어떤 문제에 직면하고 있는지, 그리고 시행착오로부터 얻은 시사점들을 명확하게 제시하고 있습니다.

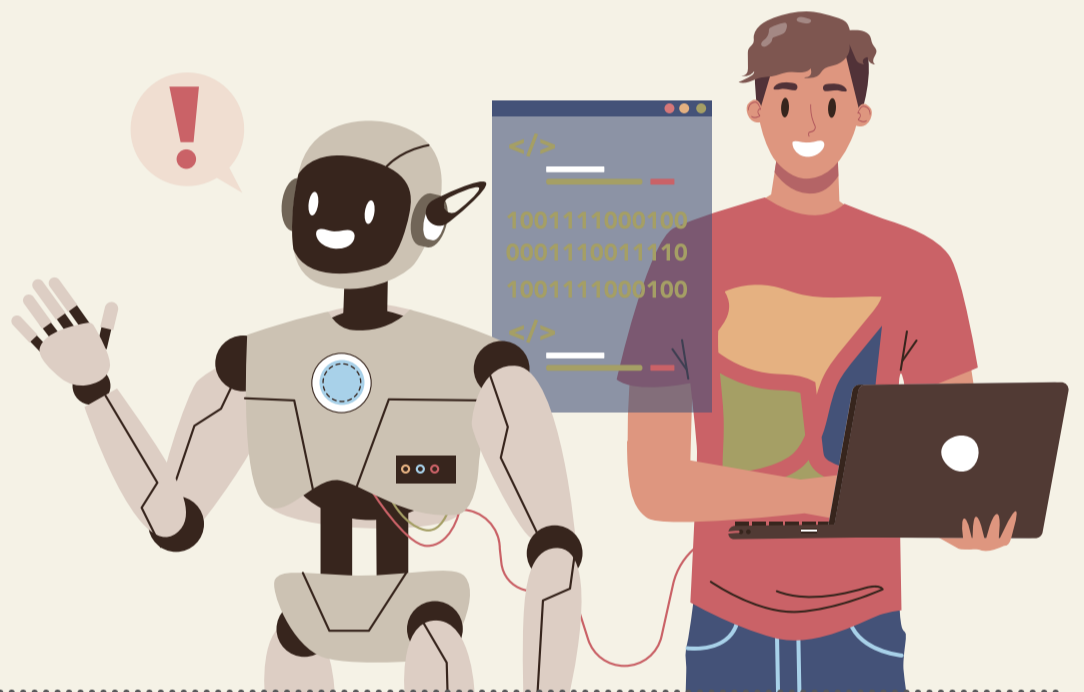
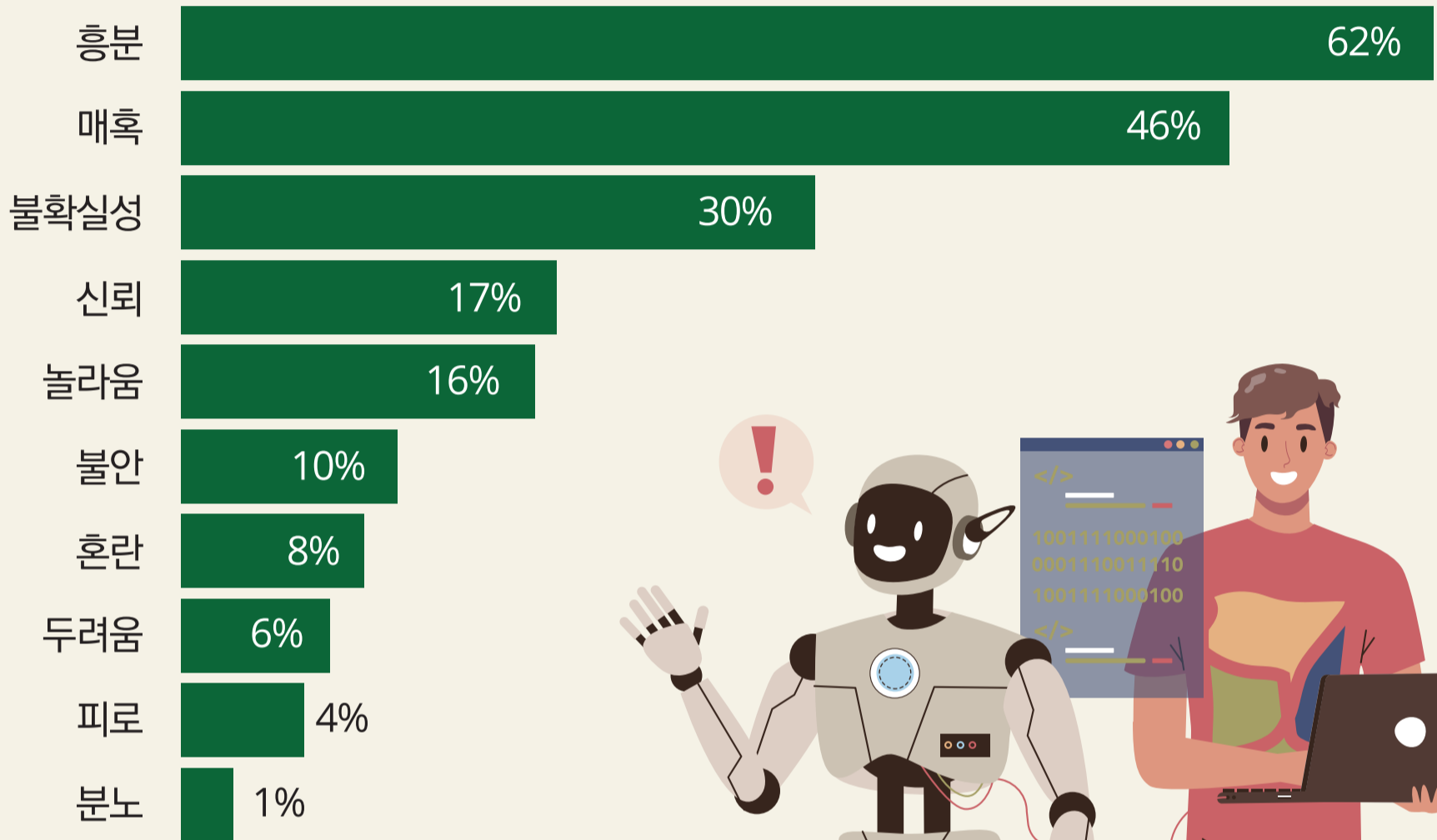
빠르게 변화하는 **생성형AI 분야를 이해하고 생성형AI 도입시에 고려해야 하는 핵심 사항들과 실질적인 이행과제를 정의하는데 도움이 될 것이며, 생성형AI가 제시하는 기업의 미래를 전망하는데 기여할 것입니다.**

조사 참여국: 호주, 브라질, 캐나다, 프랑스, 독일, 인도, 이탈리아, 일본, 한국, 멕시코, 네덜란드, 싱가포르, 스페인, 스위스, 영국, 미국

생성형AI에 대한 기대감은 여전히 높으며, 향후 3년 내 혁신적인 변화 예상

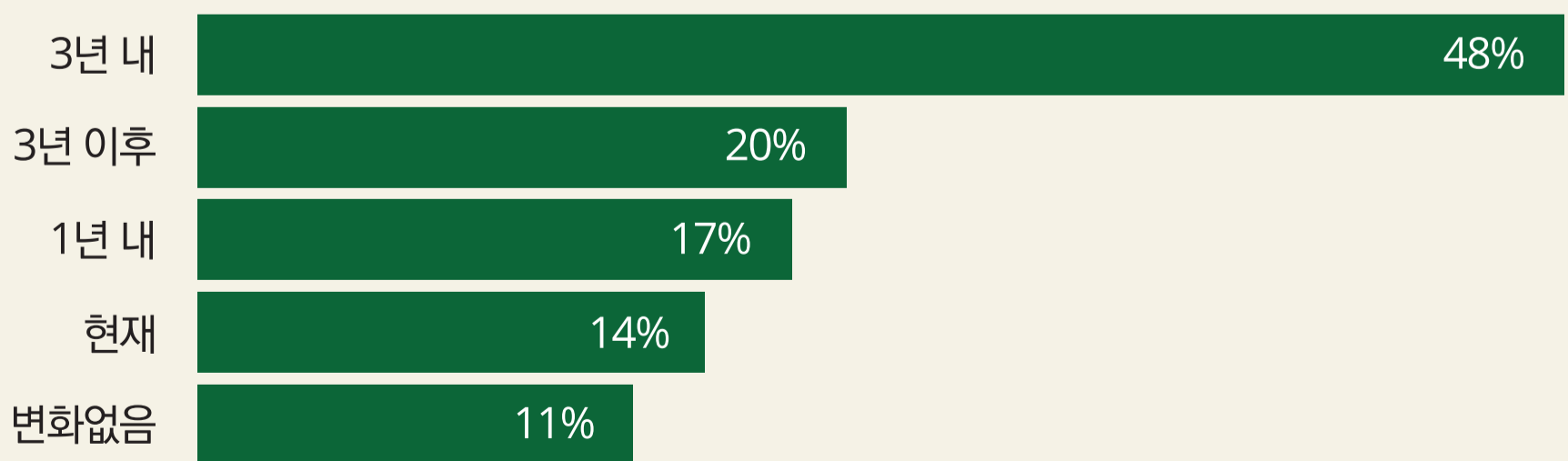
생성형AI를 생각할 때, 가장 많이 느끼는 감정

(표본수=2,835)



생성형AI가 귀하의 조직 및 산업 전반을 실질적으로 변화시킬 가능성이 있는 시기

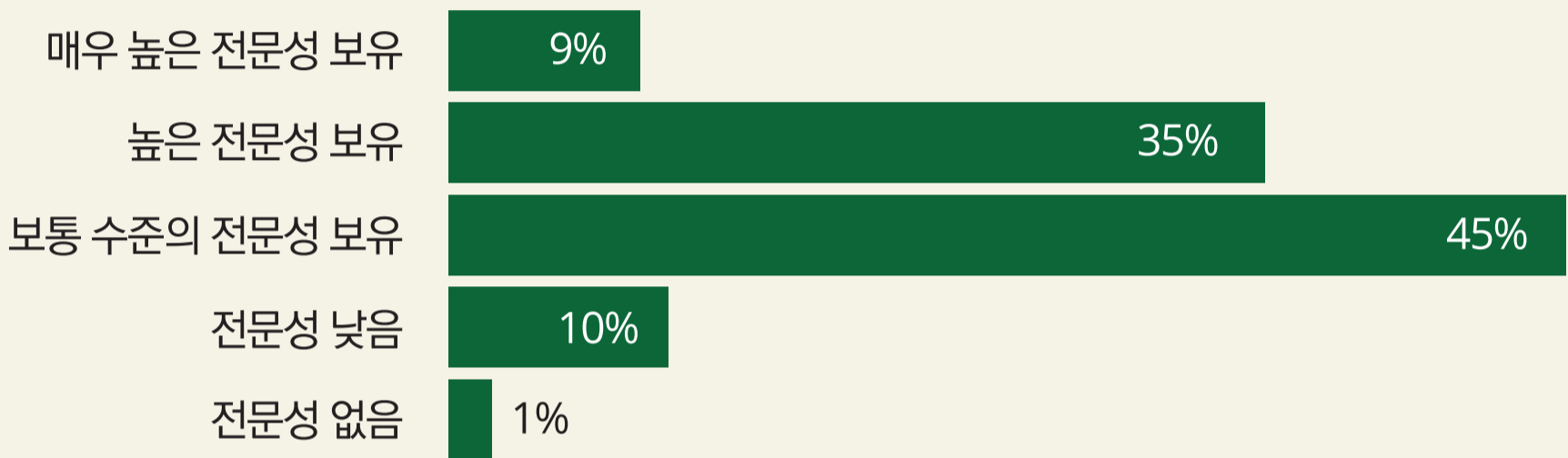
(표본수=2,835)



생성형AI에 대해 높은 전문성 보유한 조직은 기술에 긍정적이지만 동시에 높은 압박과 위협적인 것으로 인지

현재 귀사의 생성형AI 전문성 수준에 대한 평가

(표본수=2,835)



생성형AI에 대한 전문성은 수용 태도에 영향을 미치고 있다.

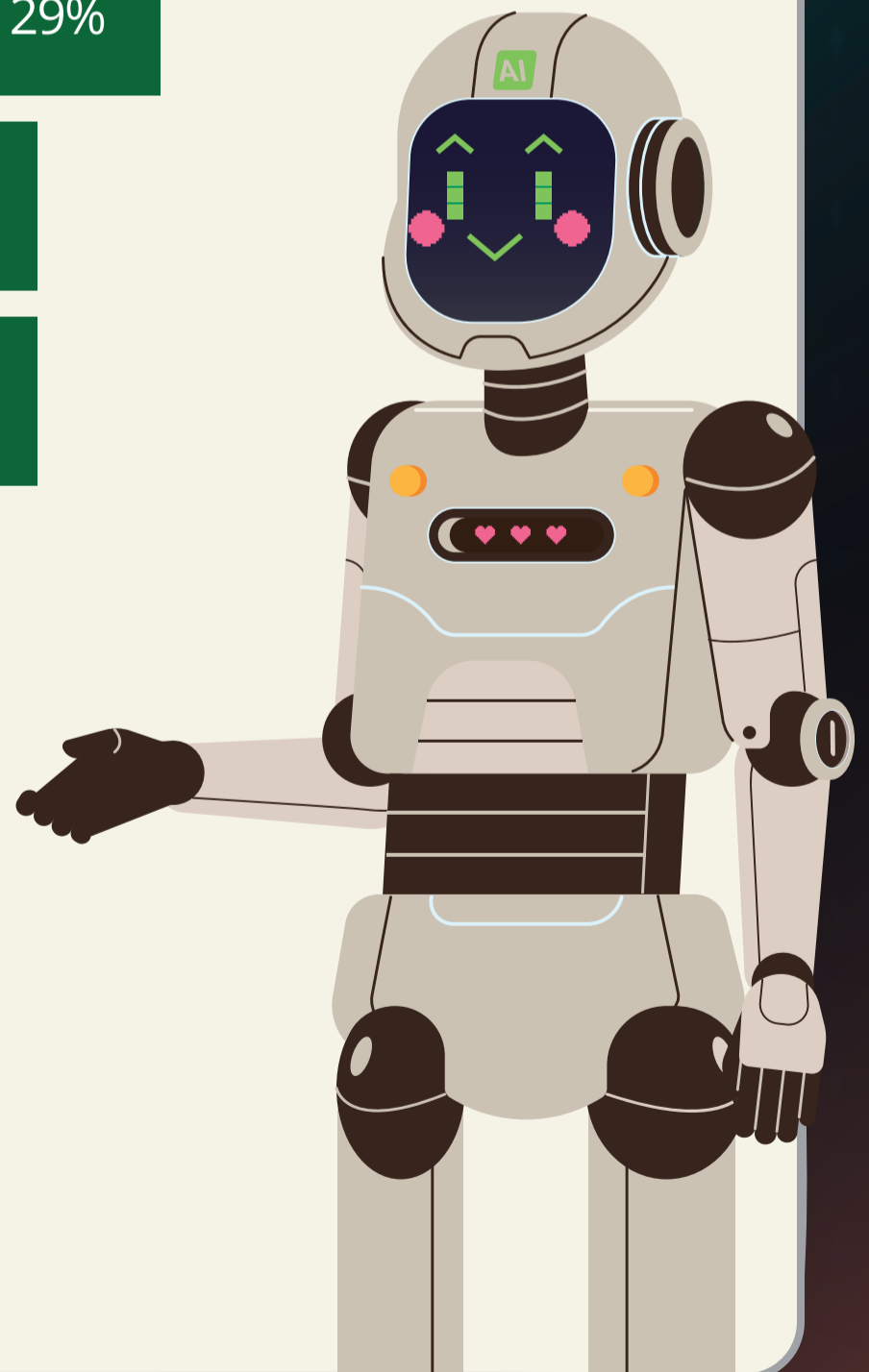
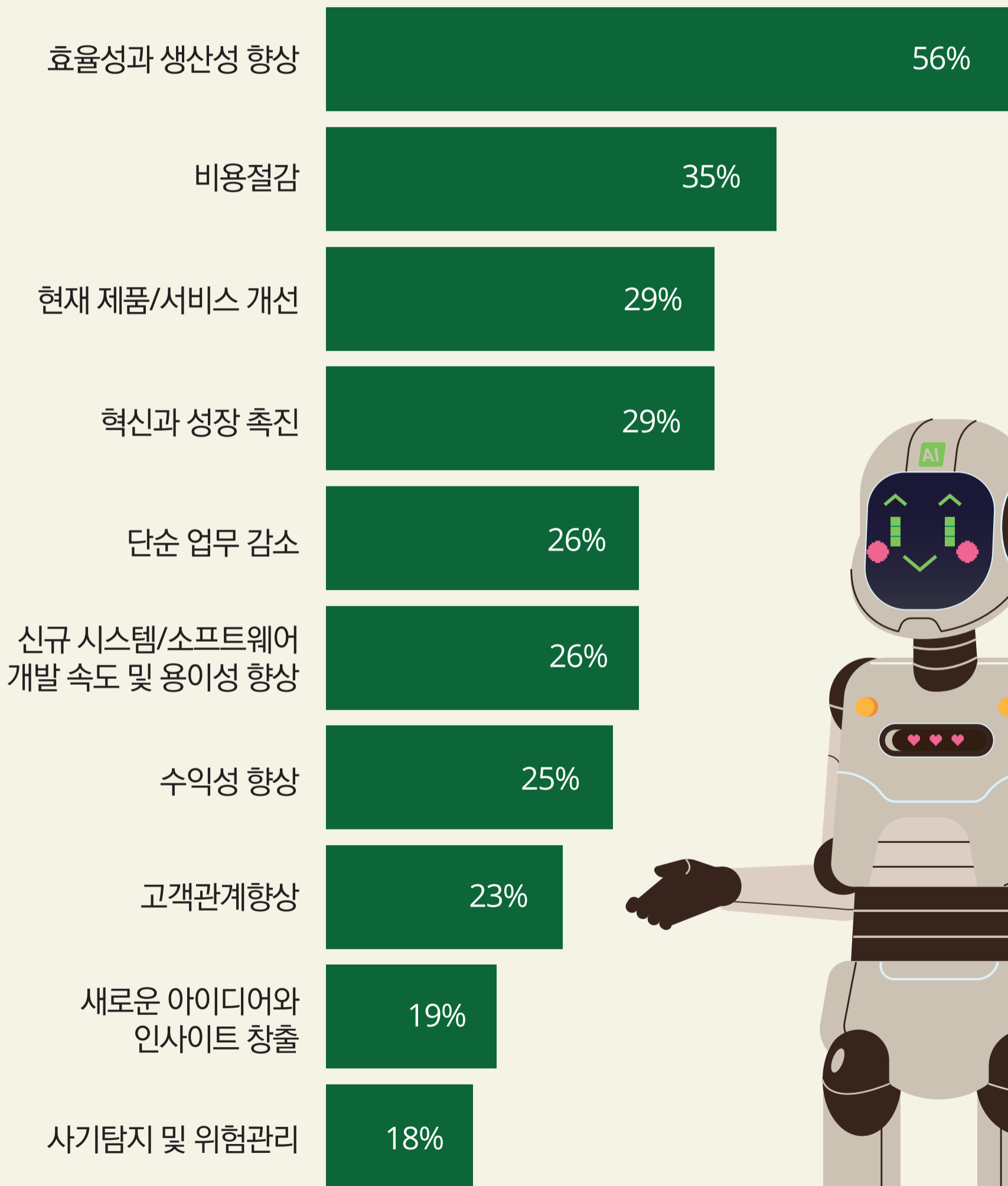
(표본수=2,835)

	높은 전문성 보유	보통 수준 전문성 보유	
불확실성 보다 신뢰가 우세	39%	9%	신뢰가 우선시
	11%	38%	불확실성을 우선시
높은 관심이 변화를 촉발	78%	38%	직원들이 높은 관심을 보임
	31%	9%	생성형AI는 이미 혁신적
광범위한 채택은 압력을 동반	33%	16%	전면 도입은 기업에 위협적
	44%	25%	생성형AI는 높은 압력 느낌

현재의 생성형AI는 혁신과 성장 보다는 운영 효율성과 생산성 및 비용 절감에 집중

조직이 생성형AI를 통해 얻을 수 있는 혜택

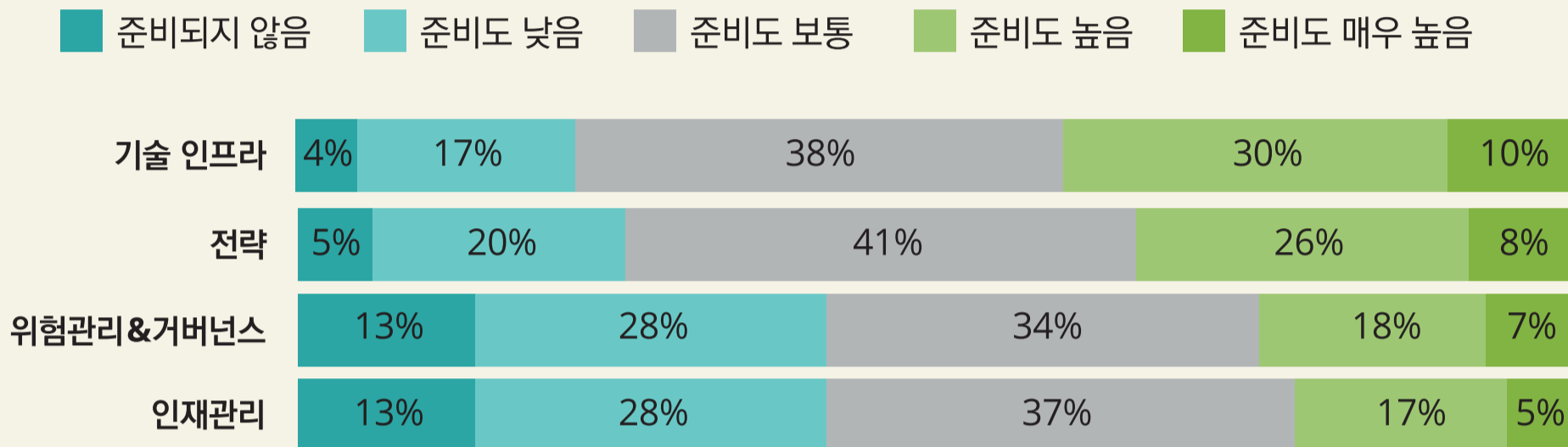
(표본수=2,835)



인재, 거버넌스 및 위험 관리는 생성형AI 대비가 부족한 영역

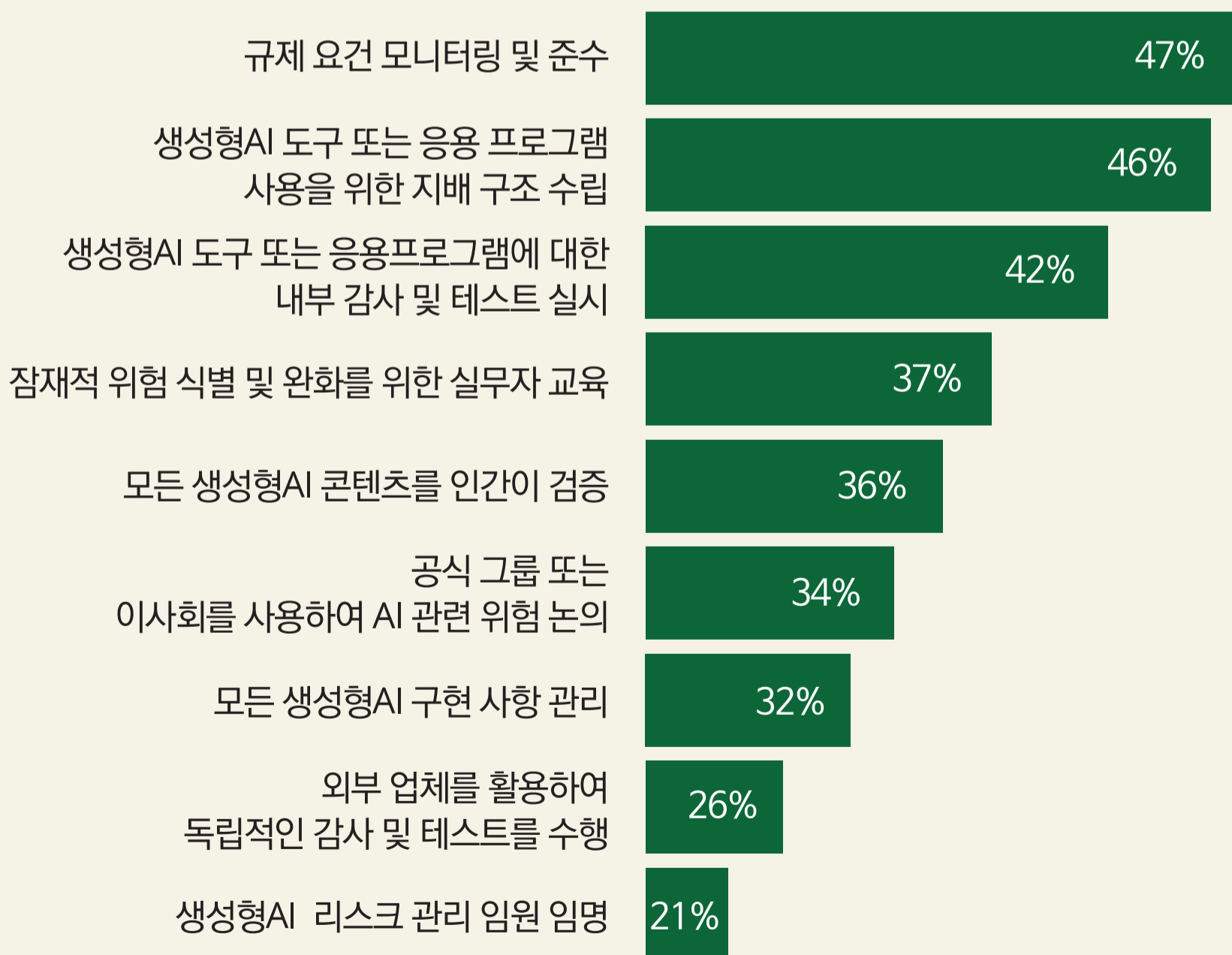
다음 영역에서 귀 조직이 생성형AI 도입 준비 수준을 평가

(표본수=2,835)



생성형AI 구현시 우선고려사항

(표본수=2,835)



생성형AI 구축시 고려사항

어떻게 비즈니스를 최적으로 확장하며, 장기적인 가치 창출을 위한 기반을 구축할 수 있는가?

생성형AI를 구현할 때는 실험이 필수적이다. 이에 어려움을 겪는다면, 우리의 설문조사를 통해 드러난 변화에 대한 기대치를 충족하기는 힘들 것이다.

효율성과 생산성 향상으로 얻은 이익을 어떻게 투자해야 하는가?

생성형 AI 프로젝트는 초기 비용이 크지만 빠른 투자 수익이 가능하며, 이익을 창출한 후에는 재투자를 통해 더 많은 프로젝트를 진행하거나 근로자 교육, 기술 인프라 개선에 투자해야 한다.

어떻게 하면 기업이 임직원들에게 올바르게 투자하고, 그들이 생성형AI를 활용해 업무 방식을 혁신할 수 있는가?

직원들이 생성형AI 도구를 최대한 활용하여 생산성을 향상시킬 수 있도록 교육과 훈련을 지원하고 투자해야 한다.

자사가 생성형AI의 책임 있는 사용을 보장하기 위해 변화하는 사회적 안전장치에 어떻게 대응해야 하는가?

리더로서, 여러분은 조직의 생성형AI에 관련된 결정과 행동이 기업의 전체적인 상황에 어떻게 부합하는지를 고려해야 한다.

딜로이트 첨단기술, 미디어 및 통신 산업 전문 리더

딜로이트 첨단기술, 미디어 및 통신 산업 전문팀은 빠르게 발전하는 산업 환경 속에서 고객들의 전략적 과제들을 해결할 수 있는 최상의 서비스 경험을 제공합니다. 딜로이트 첨단기술, 미디어 및 통신 산업 전문팀은 국내외 기업의 전략수립, 회계감사, 재무자문, IT 시스템 구축 등 다양한 서비스 경험을 보유한 우수 전문인력으로 구성되어 있습니다.

Contact



김우성 파트너

Core Technology 그룹 리더 |
딜로이트 컨설팅

Tel: 02 6099 4670

Email: wooskim@deloitte.com



안상혁 파트너

디지털부문 리더/금융산업 총괄리더 |
딜로이트 컨설팅

Tel: 02 6676 3625

Email: sanghyan@deloitte.com



박지숙 파트너

금융 IT, 오퍼레이션 리더 |
딜로이트 컨설팅

Tel: 02 6676 3722

Email: jisukpark@deloitte.com



장지영 파트너

Tech Strategy 부문 파트너 |
딜로이트 컨설팅

Tel: 02 6676 3956

Email: jiyojang@deloitte.com



강기식 파트너

Lead Architect |
딜로이트 컨설팅

Tel: 02 6676 2039

Email: gikang@deloitte.com



주형열 파트너

반도체 CoE 리더 |
딜로이트컨설팅

Tel: 02 6676 3750

Email: hjoo@deloitte.com



최호계 파트너

Technology Sector 리더 |
감사본부

Tel: 02 6676 3227

Email: hogchoi@deloitte.com



박형곤 파트너

TME Sector 리더 |
딜로이트컨설팅

Tel: 02 6676 3684

Email: hypark@deloitte.com



조명수 파트너

Digital Finance & Operation 리더

Tel: 02 6676 2954

Email: mjo@deloitte.com



박권덕 파트너

TME Sector 리더 |
딜로이트 컨설팅

Tel: 02 6676 3567

Email: gwapark@deloitte.com



앱스토어, 구글플레이/카카오톡에서 '딜로이트 인사이트'를 검색해보세요.
더욱 다양한 소식을 만나보실 수 있습니다.

Deloitte.

Insights

성장전략본부 리더
손재호 **Partner**
jaehosoh@deloitte.com

딜로이트 인사이트 리더
정동섭 **Partner**
dongjeong@deloitte.com

연구원
배순환 **Director**
soobae@deloitte.com

디자이너
박근령 **Senior Consultant**
keunrpark@deloitte.com

Contact us
krinsightsend@deloitte.com

Deloitte refers to one or more of Deloitte Touche Tohmatsu Limited (“DTTL”), its global network of member firms, and their related entities (collectively, the “Deloitte organization”). DTTL (also referred to as “Deloitte Global”) and each of its member firms and related entities are legally separate and independent entities, which cannot obligate or bind each other in respect of third parties. DTTL and each DTTL member firm and related entity is liable only for its own acts and omissions, and not those of each other. DTTL does not provide services to clients. Please see www.deloitte.com/about to learn more.

Deloitte Asia Pacific Limited is a company limited by guarantee and a member firm of DTTL. Members of Deloitte Asia Pacific Limited and their related entities, each of which are separate and independent legal entities, provide services from more than 100 cities across the region, including Auckland, Bangkok, Beijing, Hanoi, Hong Kong, Jakarta, Kuala Lumpur, Manila, Melbourne, Osaka, Seoul, Shanghai, Singapore, Sydney, Taipei and Tokyo.

This communication contains general information only, and none of Deloitte Touche Tohmatsu Limited (“DTTL”), its global network of member firms or their related entities (collectively, the “Deloitte organization”) is, by means of this communication, rendering professional advice or services. Before making any decision or taking any action that may affect your finances or your business, you should consult a qualified professional adviser.

No representations, warranties or undertakings (express or implied) are given as to the accuracy or completeness of the information in this communication, and none of DTTL, its member firms, related entities, employees or agents shall be liable or responsible for any loss or damage whatsoever arising directly or indirectly in connection with any person relying on this communication. DTTL and each of its member firms, and their related entities, are legally separate and independent entities.

본 보고서는 저작권법에 따라 보호받는 저작물로서 저작권은 딜로이트 안진회계법인(“저작권자”)에 있습니다. 본 보고서의 내용은 비영리 목적으로만 이용이 가능하고, 내용의 전부 또는 일부에 대한 상업적 활용 기타 영리목적 이용시 저작권자의 사전 허락이 필요합니다. 또한 본 보고서의 이용시, 출처를 저작권자로 명시해야 하고 저작권자의 사전 허락없이 그 내용을 변경할 수 없습니다.