

Deloitte Insights



아시아 태평양 지역 내 생성형AI 업무 활용 현황과 시사점

아시아 태평양 지역 생성형AI 서베이

Deloitte Global

June 2024

Deloitte.

리더메시지

“

아시아 태평양 지역의 직장인과 학생들은 업무와 학습에 생성형AI를 활용하고 있으며, 이러한 트렌드는 가속화될 것입니다. 기업들은 생성형AI를 더 적극적으로 도입, 활용해 업무 효율성을 높이고 경쟁우위를 강화할 수 있습니다.

”

조명수 파트너

디지털 경영관리 서비스 리더 |
한국 딜로이트 그룹

서베이 개요

시 기 2024년 2~3월

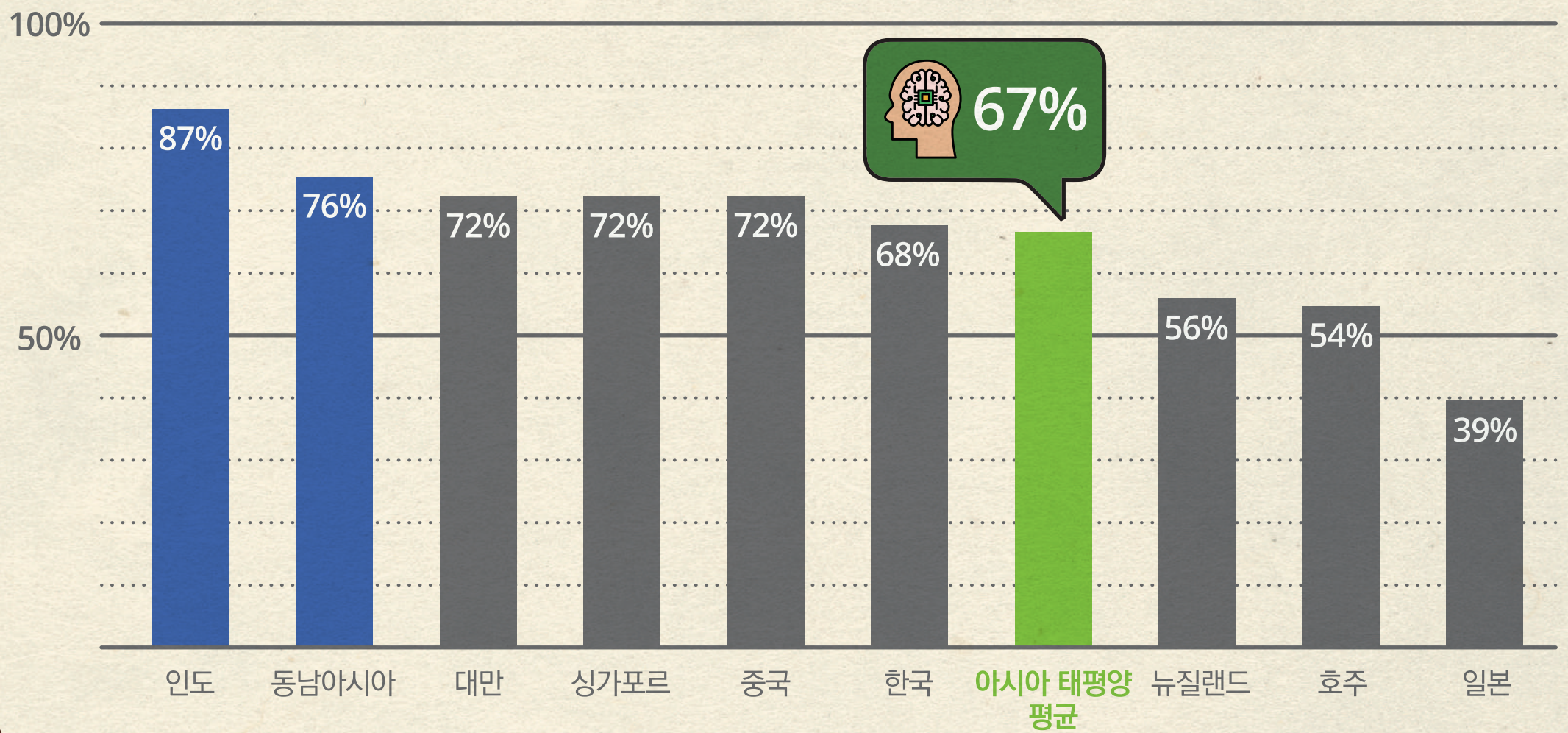
국 가 싱가포르, 대만, 한국, 뉴질랜드, 그리고 동남아시아
(인도네시아, 말레이시아, 필리핀, 태국, 베트남) 등 총 13개 국가

대 상 자 2,903명의 대학생 / 9,042명의 기업 직원

국가	학생(명)	직원(명)
호주	267	1,005
중국	311	1,001
인도	596	1,002
일본	326	1,000
싱가포르	317	1,007
대만	304	1,003
한국	300	1,009
뉴질랜드	209	1,004
인도네시아	55	205
말레이시아	55	200
필리핀	60	204
태국	50	202
베트남	53	200
총합	2,903	9,042

아시아 태평양 국가 및 지역별 생성형AI 사용자 비율

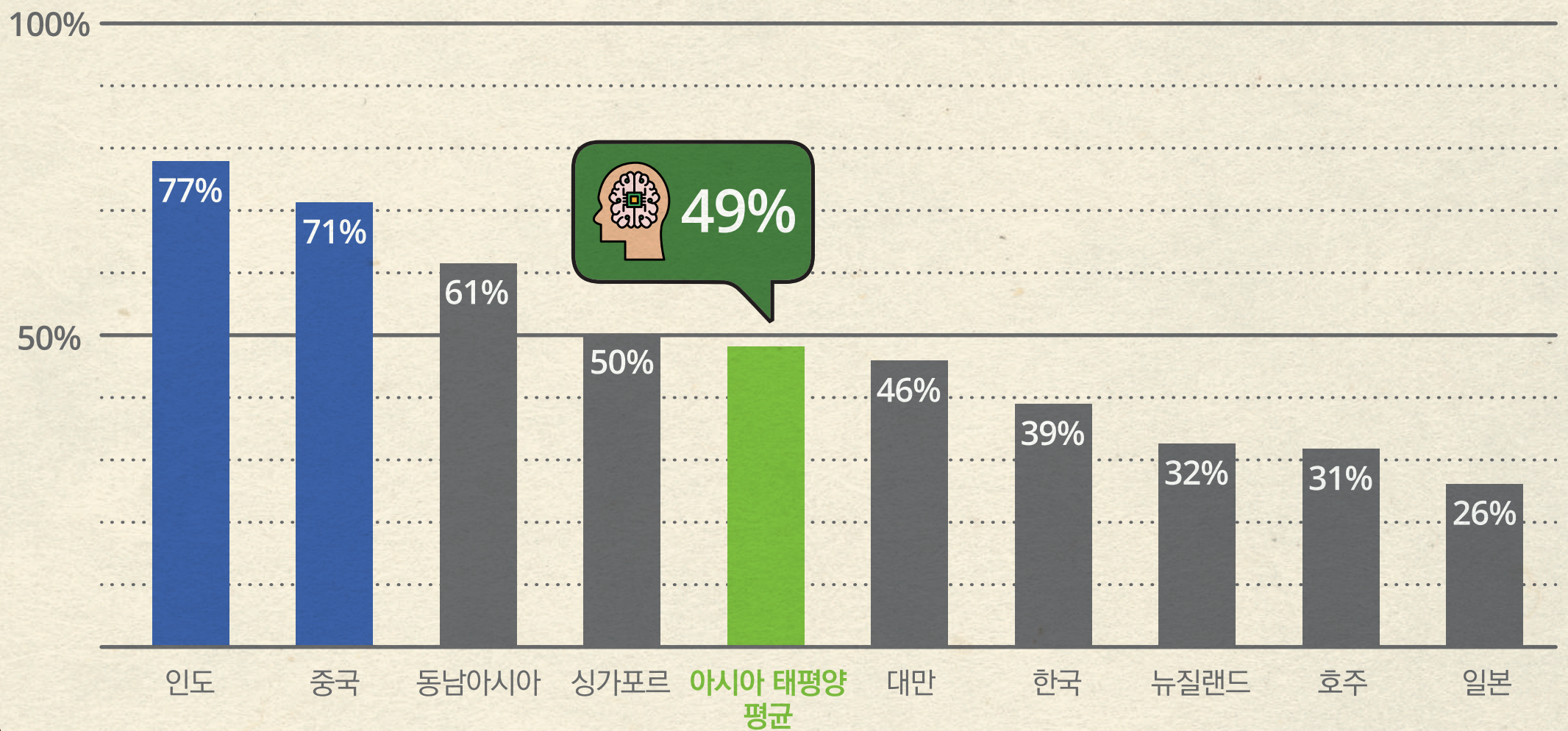
아시아 태평양 지역 학생, 직장인의 생성형AI 사용자 비율은 평균 약 68%에 이르렀으며 인도, 동남아시아 국가들의 비율이 가장 높음



출처: Deloitte (2024), Generative AI in Asia Pacific

생성형AI 확산에 적극적으로 대응하는 학생, 직원들의 비율

생성형AI의 등장에 '적극 대응'(생성형AI 개념 연구, 프로그래밍 기술 학습, 생성형AI 관련 공식 과정 공부 등) 하는 사람들의 비율은 인도와 중국이 가장 높았고 일본이 가장 낮음



출처: Deloitte (2024), Generative AI in Asia Pacific

생성형AI의 산업별 영향

생성형AI로 인해 단기간에 큰 변화가 예상되는 산업



금융



전문 서비스



교육

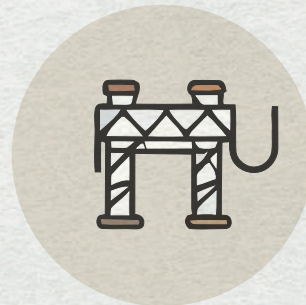


정보 통신 기술
및 미디어

장기간에 걸쳐 비교적 작은 변화가 예상되는 산업



농업



건설



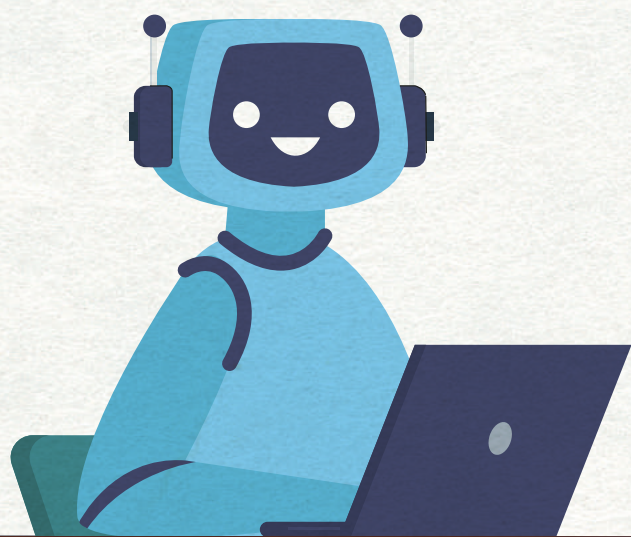
교통 및 도매



소매업

생성형AI 활용으로 인한 업무/학습 만족도 개선 효과

생성형AI는 근로자와 학생들이
일상적이거나 반복적인 작업을 효율적으로 완료하고
창의적 사고가 필요한 가치 있는 작업에
집중할 수 있도록 도와줄 뿐만 아니라
생성형AI 활용으로 시간을 절약한 근로자의 78%는
이 잉여시간이 자신의 워라밸을 개선시켰다고 응답



자신이 속한 기업의 생성형AI 도입 수준(성숙도)

생성형AI 투자와 도입이 증가하고 있음에도,
많은 기업들은 생성형AI의 확산 및
발전 트렌드를 따라가지 못하고 있음

직원의 25%만이
자신의 기업을
혁신자 또는
초기 수용자로 간주



아시아 태평양 지역
주요 기업 75%는
생성형AI에 대한
더 많은 투자가 필요

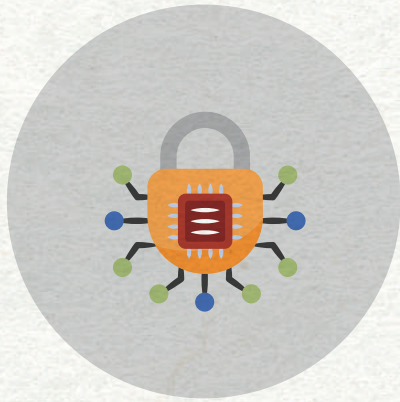
생성형AI 도입 및 활용을 위한 핵심 전략



기업의 핵심 가치 영역에 중점을 둔
생성형AI 전략 개발 및 실행



직원들이 자발적으로 AI 연구/개발에
참여할 수 있도록 권한 부여



데이터 인프라 및 거버넌스 확립

딜로이트 첨단기술, 미디어 및 통신 산업 전문팀

딜로이트 첨단기술, 미디어 및 통신 산업 전문팀은 빠르게 발전하는 산업 환경 속에서 고객들의 전략적 과제들을 해결할 수 있는 최상의 서비스 경험을 제공합니다. 딜로이트 첨단기술, 미디어 및 통신 산업 전문팀은 국내외 기업의 전략수립, 회계감사, 재무자문, IT 시스템 구축 등 다양한 서비스 경험을 보유한 우수 전문인력으로 구성되어 있습니다.

Contact



최호계 파트너

Technology Sector 리더 |
감사본부

☎ 02 6676 3227

@ hogchoi@deloitte.com



조명수 파트너

디지털 경영관리 서비스 리더

☎ 02 6676 2954

@ mjo@deloitte.com



주형열 파트너

반도체 CoE 리더 |
딜로이트 컨설팅

☎ 02 6676 3750

@ hjoo@deloitte.com



박형곤 파트너

TME Sector 리더 |
딜로이트 컨설팅

☎ 02 6676 3684

@ hypark@deloitte.com



박지숙 파트너

금융 IT&오퍼레이션 리더 |
딜로이트 컨설팅

☎ 02 6676 3722

@ jisukpark@deloitte.com



박권덕 파트너

TME Sector 리더 |
딜로이트 컨설팅

☎ 02 6676 3567

@ gwapark@deloitte.com



안상현 파트너

디지털부문 리더/금융산업 총괄리더 |
딜로이트 컨설팅

☎ 02 6676 3625

@ sanghyun@deloitte.com



앱스토어, 구글플레이/카카오톡에서 '딜로이트 인사이트'를 검색해보세요.
더욱 다양한 소식을 만나보실 수 있습니다.

Deloitte. Insights

성장전략부문 대표
손재호 Partner

jaehosoh@deloitte.com

딜로이트 인사이트 리더
정동섭 Partner

dongjeong@deloitte.com

연구원
양원석 Senior Consultant

wonsukyang@deloitte.com

디자이너
박근령 Senior Consultant

keunrpark@deloitte.com

Contact us

krinsightsend@deloitte.com

Deloitte refers to one or more of Deloitte Touche Tohmatsu Limited ("DTTL"), its global network of member firms, and their related entities (collectively, the "Deloitte organization"). DTTL (also referred to as "Deloitte Global") and each of its member firms and related entities are legally separate and independent entities, which cannot obligate or bind each other in respect of third parties. DTTL and each DTTL member firm and related entity is liable only for its own acts and omissions, and not those of each other. DTTL does not provide services to clients. Please see www.deloitte.com/about to learn more.

Deloitte Asia Pacific Limited is a company limited by guarantee and a member firm of DTTL. Members of Deloitte Asia Pacific Limited and their related entities, each of which is a separate and independent legal entity, provide services from more than 100 cities across the region, including Auckland, Bangkok, Beijing, Bengaluru, Hanoi, Hong Kong, Jakarta, Kuala Lumpur, Manila, Melbourne, Mumbai, New Delhi, Osaka, Seoul, Shanghai, Singapore, Sydney, Taipei and Tokyo.

This communication contains general information only, and none of DTTL, its global network of member firms or their related entities is, by means of this communication, rendering professional advice or services. Before making any decision or taking any action that may affect your finances or your business, you should consult a qualified professional adviser.

No representations, warranties or undertakings (express or implied) are given as to the accuracy or completeness of the information in this communication, and none of DTTL, its member firms, related entities, employees or agents shall be liable or responsible for any loss or damage whatsoever arising directly or indirectly in connection with any person relying on this communication.

본 보고서는 저작권법에 따라 보호받는 저작물로서 저작권은 딜로이트 안진회계법인("저작권자")에 있습니다. 본 보고서의 내용은 비영리 목적으로만 이용이 가능하고, 내용의 전부 또는 일부에 대한 상업적 활용 기타 영리목적 이용시 저작권의 사전 허락이 필요합니다. 또한 본 보고서의 이용시, 출처를 저작권자로 명시해야하고 저작권자의 사전 허락없이 그 내용을 변경할 수 없습니다.