



생성형AI 활용 방안: 재무·회계 분야

Deloitte Insights

“

생성형AI 기술이 매우 빠른 속도로 발전하고 있습니다.

기업들은 경쟁에 뒤지지 않기 위해 생성형AI를 활용해 재무·회계 분야에서 업무 효율성과 생산성을 끊임없이 높여 나가야 합니다.

본 보고서를 통해 **AI 기술이 재무·회계 분야의 업무를 어떻게 바꿀 수 있는지 전망하고 미래 전략 수립에 도움이 되길 바랍니다.**

”

김진숙 파트너

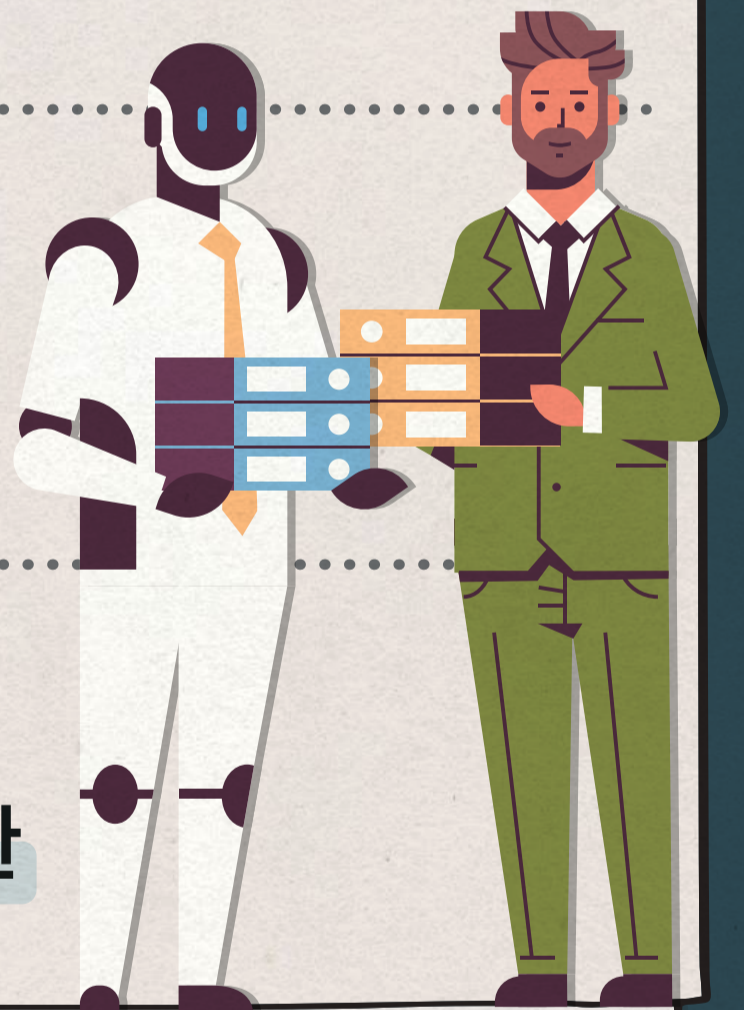
금융산업 통합서비스 그룹

재무 인사이트 도출 및 경영 의사결정력 향상

✓ 재무·회계·금융·경제 분야의 이질적 데이터를
통일성 있게 조정하고 이를 바탕으로
생성형AI가 객관적인 분석 제공

✓ 보고서 작성의 신속성 극대화 및
재무 데이터 실시간 분석

✓ 텍스트, 그래프, 차트, 비디오 등
다양한 형식으로 데이터 즉시 변환



최고경영진 회의의 효율적 진행과
경영 의사결정력 수준 제고

회계 마감 자동화

회계 거래 분류 및 분개 시
생성형AI는 비구조적이거나 일관성 없는
과정을 자동으로 조정

과거의 프로세스를 스스로 학습해 회계 프로세스를
지연시킬 수 있는 요인들을 사전에 인지

자동화된 마감 체크리스트를 생성하고
이를 바탕으로 모든 마감 활동을
추적하고 관리



회계 마감 자동화 수준을 높여,
재무·회계 관련 인력들은
더 거시적이고 전략적인 업무에 집중

리스크 평가 및 관리 시스템 고도화

- ✓ 소셜 미디어, 블로그, 포럼, 웹사이트 리뷰, 산업 뉴스레터, 설문조사 데이터 및 뉴스 등 다양한 출처에서 취합된 **대량의 정보를 '예측적'으로 분석**
- ✓ 잠재적인 이상 징후와 아웃라이어(outlier) 데이터에 대한 **즉각적인 보고를 통해 리스크 대응 강화**
- ✓ 리스크 평가를 위해 수행되는 인터뷰 내용 중, **각종 비정형 데이터 분석 수준 제고**

인간의 편향성(bias)이 배제된
객관적 리스크 평가/관리 시스템 구축

현금흐름(Cashflow) 예측

- ✓ 매출채권의 경우 평균 연체 기간, 연체 지불 비율, 지불 당 평균 송장 수, 총 미수액 및 지급일 간 간격 등과 같은 **각종 지표를 더 면밀히 분석**
- ✓ 생성형AI 기반 시스템은 글로벌 외환 시장의 변동성을 면밀히 추적하고 **수집된 정보를 기업 리더들에게 제공**
- ✓ 데이터 수집에 있어 소요되는 수작업을 줄이고 **예측 결과의 정확성 향상**

현금흐름을 더 가시적으로 예측해 현금 차입 비용을 줄일 수 있으며, 잉여 현금으로 투자를 집행해 현금을 재창출 할 수 있는 기회 확보

주문부터 지급(Order to Cash)까지의 프로세스 효율화

- ✓ AI와 ML(머신러닝) 기술을 기반으로
고객의 주문부터 결제에 이르는 주기 전반에 걸친
대부분의 수작업을 제거
- ✓ 고객 데이터와 이력을 분석하여 신용 리스크를
평가하고 고객의 위험 범주에 따라 맞춤형 판매 제안
- ✓ 스마트 견적서 시스템 도입 및 활용



고객 신용 리스크에 대한 이해 심화 및
판매 주기와 매출 채권 회수 기간 단축

조달부터 지급(Procure to Pay)까지의 프로세스 효율화



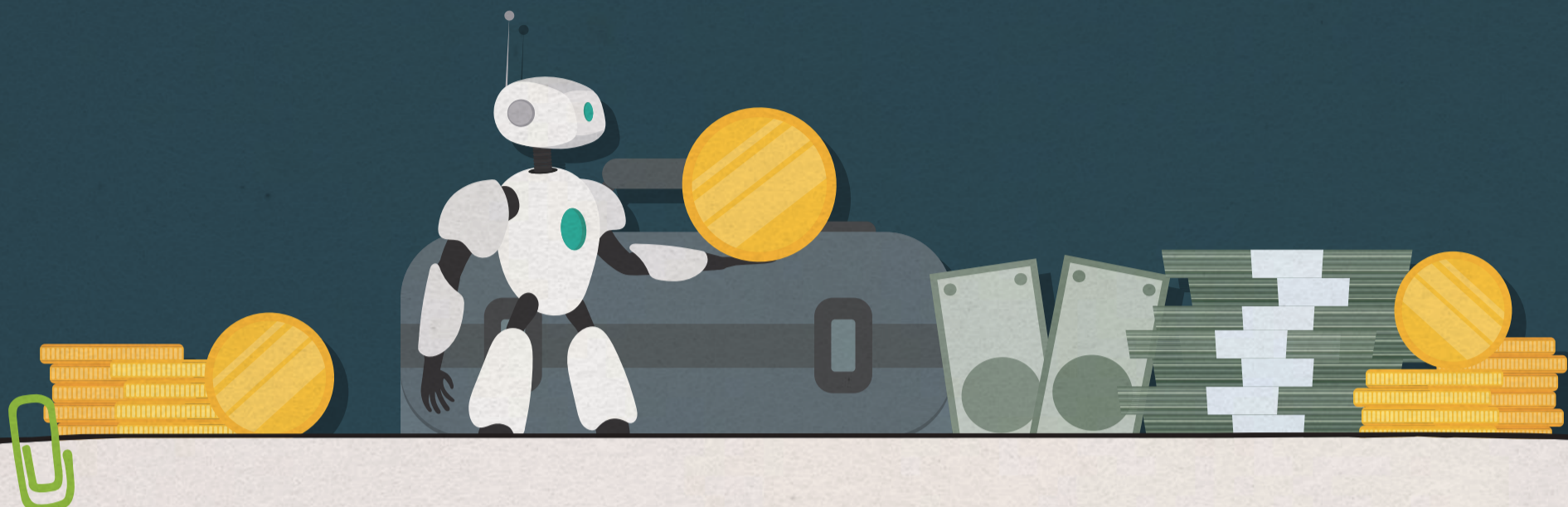
✓ 생성형AI 도입으로 무인 인보이스 처리 가속화

✓ 공급업체 관리 및 지원 강화와 채팅 봇을 통해
공급업체와의 상호작용 수준 고도화

✓ 미래의 거래 일정 사전 예측

조달(구매) 전략 수립 측면에서의
효율성, 생산성 증대

운전자본(Working Capital) 최적화



✓ 다양한 출처에서 유입되는 데이터들을 즉시 표준화 시켜 자금 관리 시스템에 통합

✓ 주기적인 보고서 자동 생성으로 자본 운영 투명성 강화

✓ 운전자본 관련 데이터 실시간 모니터링 및 리스크 감지

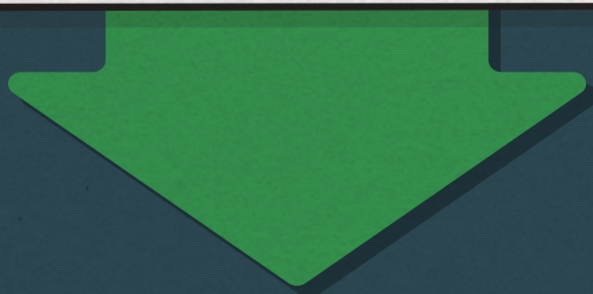
효율적인 운전자본 관리로
기업의 재정 건전성 강화

세금 데이터 처리 자동화 및 효율화



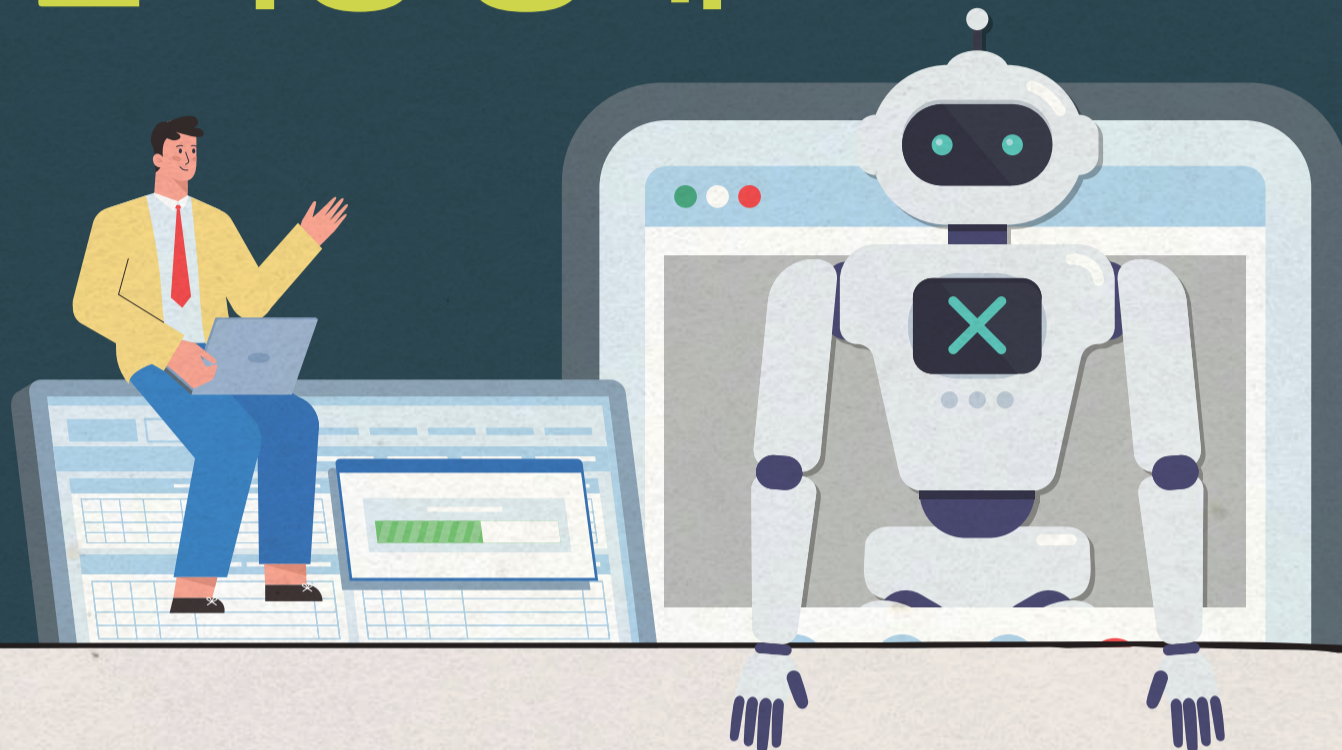
✓ 생성형AI를 활용해 방대한 세금 데이터베이스에서
특정 데이터 포인트를 신속하게 찾거나
발견되지 않은 정확한 정보를 획득

✓ AI는 관련 세금 처리 관련 선행 사례,
규정 및 표준을 자동으로 연구하고
분석하여 세금 관련 문서의 초안을 생성



세금 관련 업무 생산성 증대 및 비용 감축

투자자 소통 및 대응 프로세스 신뢰성 증대



✓ 대규모 재무 데이터를 색인화하여
중요한 주요 성과 지표 추출

✓ 과거 이력과 가이드라인을 기반으로
특정 기업의 스타일과 톤을 유지하면서
투자자 커뮤니케이션을 수행



커뮤니케이션 소요 시간을 최소화하고
청중에게 정확한 메시지 전달

딜로이트 산업 전문가

인공지능(AI), Data Analytics,
Financial asset&Analytics 외 서비스 제공

딜로이트는 국내 대표 기업들에게 재무·회계·금융 관련 서비스를 제공하고 경영 혁신을 함께 해왔습니다. 다양한 배경을 가진 구성원으로 이뤄진 딜로이트 전문가들은 다년간의 기업 자문 경험을 바탕으로 심도있는 인사이트를 제공하고 있으며, 기업이 혁신적인 성장을 이어갈 수 있도록 최선의 노력을 다하고 있습니다.

인공지능(AI) 및 Data Analytics

김진숙 파트너

금융산업 통합서비스 부문 |
경영자문 부문



02 6099 4437



jessicakim@deloitte.com

조명수 파트너

디지털 경영관리 서비스 리더 |
컨설팅 부문



02 6676 2954



mjo@deloitte.com

조민연 파트너

IT/Data Analytics |
회계감사 부문



02 6676 1990



minycho@deloitte.com

정찬욱 파트너

Core Tech | 컨설팅 부문



02 6676 2732



chanjung@deloitte.com

정창모 수석위원

인공지능&데이터 |
컨설팅 부문



02 6676 3288



changjung@deloitte.com

이성호 상무

Core Technology,
Data Analytics | 컨설팅 부문



02 6676 3767



sholee@deloitte.com

Financial asset&Analytics

강상욱 파트너

Assurance | 회계감사 부문



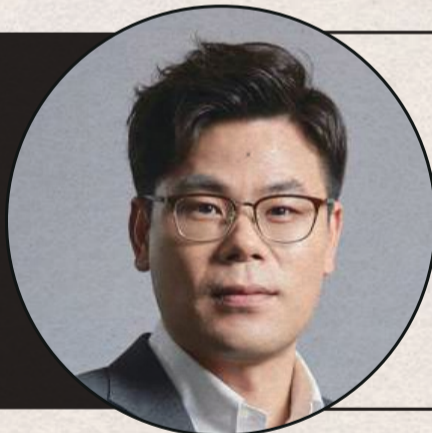
02 6676 1562



skang@deloitte.com

이승영 수석위원

Financial Asset &
Analytics | 회계감사 부문



02 6676 3478



seungyounglee@deloitte.com



앱스토어, 구글플레이/카카오톡에서 '딜로이트 인사이트'를 검색해보세요.
더욱 다양한 소식을 만나보실 수 있습니다.

Deloitte.

Insights

성장전략부문 대표
손재호 **Partner**

jaehosoh@deloitte.com

딜로이트 인사이트 리더
정동섭 **Partner**

dongjeong@deloitte.com

딜로이트 인사이트 편집장
박경은 **Director**

kyungepark@deloitte.com

연구원
양원석 **Senior Consultant**

wonsukyang@deloitte.com

디자이너
박근령 **Senior Consultant**

keunrpark@deloitte.com

Contact us

krinsightsend@deloitte.com

Deloitte refers to one or more of Deloitte Touche Tohmatsu Limited (“DTTL”), its global network of member firms, and their related entities (collectively, the “Deloitte organization”). DTTL (also referred to as “Deloitte Global”) and each of its member firms and related entities are legally separate and independent entities, which cannot obligate or bind each other in respect of third parties. DTTL and each DTTL member firm and related entity is liable only for its own acts and omissions, and not those of each other. DTTL does not provide services to clients. Please see www.deloitte.com/about to learn more.

Deloitte Asia Pacific Limited is a company limited by guarantee and a member firm of DTTL. Members of Deloitte Asia Pacific Limited and their related entities, each of which are separate and independent legal entities, provide services from more than 100 cities across the region, including Auckland, Bangkok, Beijing, Hanoi, Hong Kong, Jakarta, Kuala Lumpur, Manila, Melbourne, Osaka, Seoul, Shanghai, Singapore, Sydney, Taipei and Tokyo.

This communication contains general information only, and none of Deloitte Touche Tohmatsu Limited (“DTTL”), its global network of member firms or their related entities (collectively, the “Deloitte organization”) is, by means of this communication, rendering professional advice or services. Before making any decision or taking any action that may affect your finances or your business, you should consult a qualified professional adviser.

No representations, warranties or undertakings (express or implied) are given as to the accuracy or completeness of the information in this communication, and none of DTTL, its member firms, related entities, employees or agents shall be liable or responsible for any loss or damage whatsoever arising directly or indirectly in connection with any person relying on this communication. DTTL and each of its member firms, and their related entities, are legally separate and independent entities.

본 보고서는 저작권법에 따라 보호받는 저작물로서 저작권은 딜로이트 안진회계법인(“저작권자”)에 있습니다. 본 보고서의 내용은 비영리 목적으로만 이용이 가능하고, 내용의 전부 또는 일부에 대한 상업적 활용 기타 영리목적 이용시 저작권자의 사전 허락이 필요합니다. 또한 본 보고서의 이용시, 출처를 저작권자로 명시해야 하고 저작권자의 사전 허락없이 그 내용을 변경할 수 없습니다.